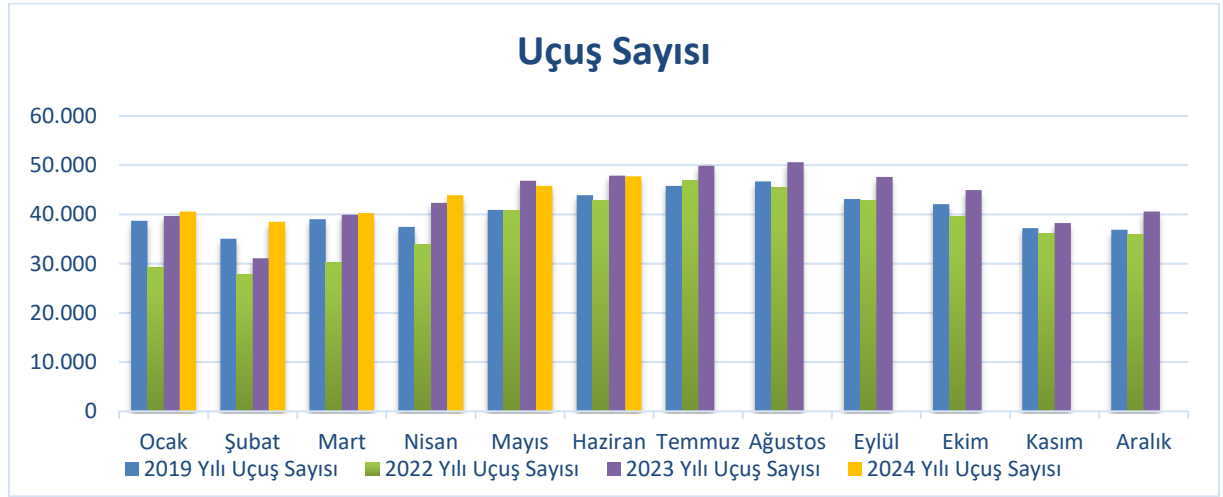


## THYAO Trafik Sonuçları Raporu

### Dikkat Çekenler

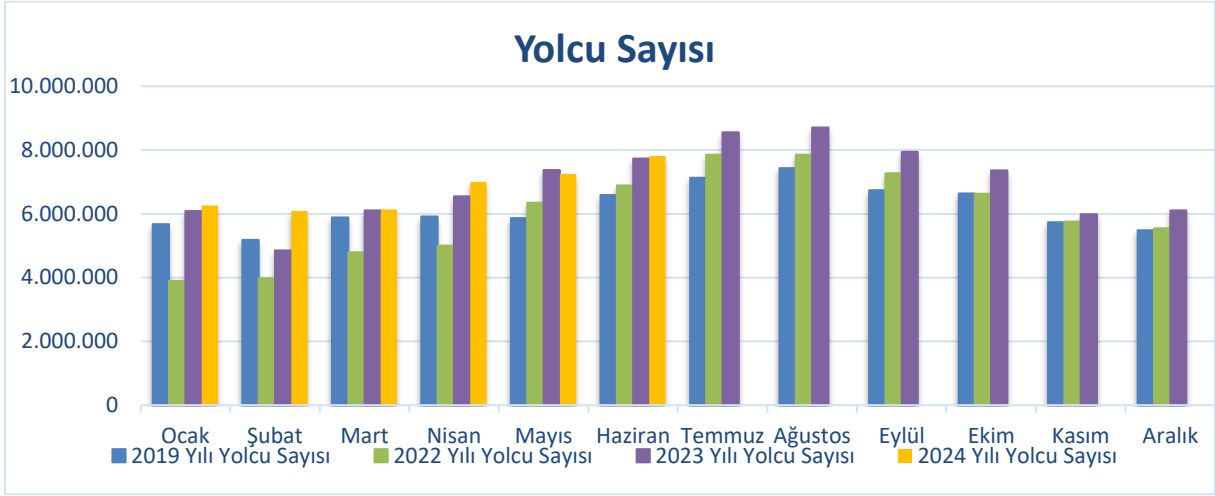
- Uçuş sayısı 2023 yılının Haziran ayına kıyasla %0,2 gerileyerek 47.770 adet oldu.
- 2024 yılının Haziran ayında yolcu sayısı yıllık bazda %1 artarak 7,8 milyon gerçekleşti.
- 2024 yılının Haziran ayında doluluk oranı 1,3 puan düşerek %82,3 seviyesinde gerçekleşti.
- Kargo ve posta taşımacılığı faaliyeti büyümeye devam etti. Geçen seneye kıyasla %26 artış kaydetti.

### Uçuş Sayısı (Yolcu Seferleri)



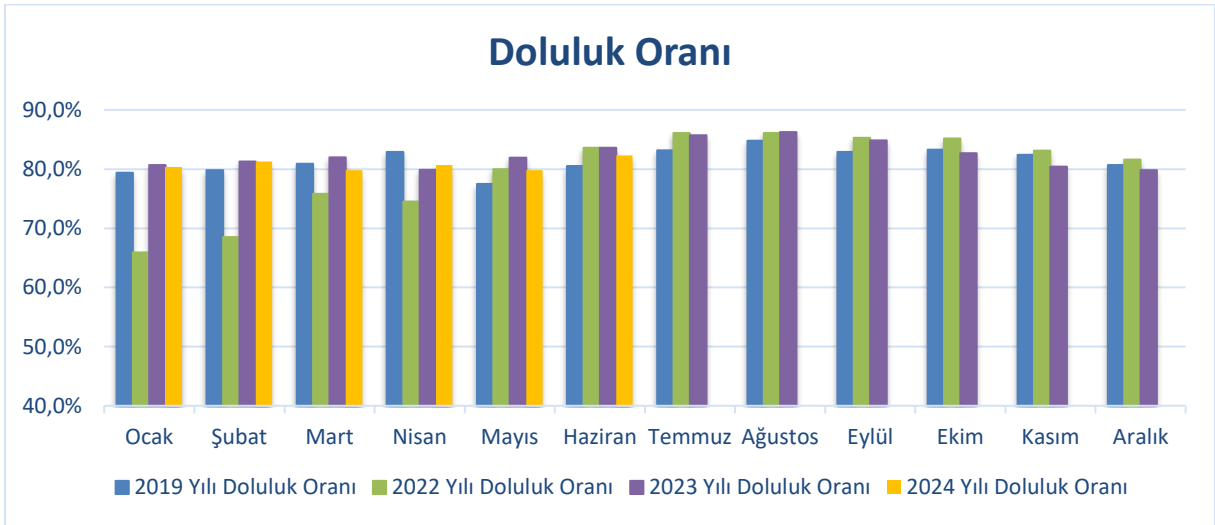
Türk Hava Yolları (THYAO) tarafından 2024 yılının Haziran ayında gerçekleştirilen uçuş sayısı bir önceki yılın aynı dönemine göre %0,2 gerileyerek 47,7 bine yükselmiştir. Yıllık bazda yurtiçi uçuş sayısı %6,3 azalırken, yurtdışı uçuş sayısı ise %4,3 artış göstermiştir. Pandemi öncesi dönem olan 2019 yılına göre karşılaştığımızda ise uçuş sayısı %8,82 artış göstermiştir.

## Yolcu Sayısı



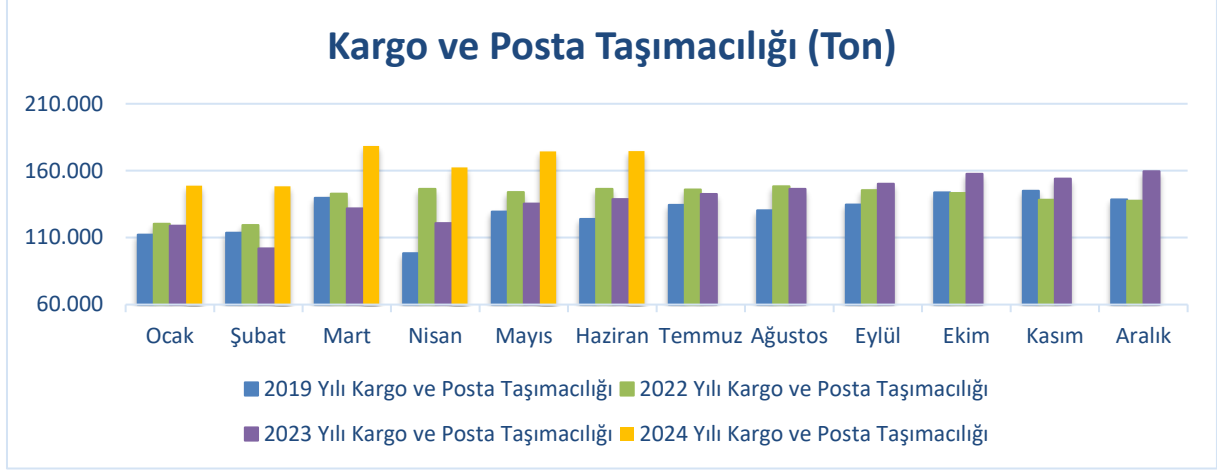
Türk Hava Yolları (THYAO) tarafından 2024 yılının Haziran ayında ulaşılan yolcu sayısı yıllık bazda %1 artarak 7,8 milyon seviyesine ulaşmıştır. Yurtiçi yolcu sayısı %0,3 azalırken, yurtdışı yolcu sayısı ise %1,9 artış göstermiştir. Pandemi öncesi dönem olan 2019 yılına göre karşılaştığımızda ise yolcu sayısı %18,5 artış göstermiştir.

## Doluluk Oranı



Türk Hava Yolları (THYAO) tarafından 2024 yılının Haziran ayında gerçekleşen doluluk oranı bir önceki yılın aynı dönemine göre 1,3 puan azalarak %82,3 seviyesinde gerçekleşti. Doluluk oranı yurtiçinde 3,6 puan artarken, yurtdışı doluluk oranı ise 1,9 puan azalış göstermiştir. Pandemi öncesi dönem olan 2019 yılına göre karşılaştığımızda ise doluluk oranı 2,2 puan artış göstermiştir.

## Kargo ve Posta Taşımacılığı



Türk Hava Yolları (THYAO) tarafından 2024 yılının Haziran ayında gerçekleşen kargo ve posta taşımacılığı bir önceki yılın aynı dönemine göre %26 artarak 174.694 ton olarak gerçekleşmiştir. Kargo ve posta taşımacılığı yurtiçinde %1, yurtdışında ise %4,1 düşüş göstermiştir. Pandemi öncesi dönem olan 2019 yılına göre karşılaştırdığımızda ise kargo ve posta taşımacılığı %26,8 artış göstermiştir. Pandemi öncesi dönem olan 2019 yılına göre karşılaştırdığımızda ise kargo ve posta taşımacılığı %41,01 artış göstermiştir.

**Sermaye Piyasası Kurulunun Seri:V, No:55 Yatırım Danışmanlığı Faaliyetine ve Bu Faaliyette Bulunacak Kurumlara İlişkin Esaslar Hakkında Tebliğ'i Uyarınca Yayımlanan Uyarı Notu:**

Burada yer alan yatırım bilgi, yorum ve tavsiyeleri yatırım danışmanlığı kapsamında değildir. Yatırım danışmanlığı hizmeti, yetkili kuruluşlar tarafından kişilerin risk ve getiri tercihleri dikkate alınarak kişiye özel sunulmaktadır. Burada yer alan yorum ve tavsiyeler ise genel niteliktedir. Bu tavsiyeler mali durumunuz ile risk ve getiri tercihlerinize uygun olmayabilir. Bu nedenle, sadece burada yer alan bilgilere dayanarak yatırım kararı verilmesi beklentilerinize uygun sonuçlar doğurmayabilir.

**Çekince:** Bu bilgiler ve görüşler önceden haber vermeksizin değiştirilebilir. İntegral Yatırım Menkul Değerler A.Ş. bilgilerin ve ifade edilen görüşlerin doğru, eksiksiz ve güncelleştirilmiş olduğuna dair (açıkça ifade edilmiş veya ima edilmiş) hiçbir beyan ve taahhütte bulunmaz. Herhangi bir yatırım konulu karar almadan önce bir uzmandan görüş alınmalıdır.

**Sorumluluğun Sınırlandırılması:** İntegral Yatırım Menkul Değerler A.Ş. herhangi bir sınırlandırma olmaksızın, dolaylı, direkt veya bir fiilin sonucu olarak ortaya çıkan zararlar da dâhil olmak üzere her türlü kayıp ve hasarla ilgili sorumluluk kabul etmez. Bu rapor tarafımızca doğruluğu ve güvenilirliği kabul edilmiş kaynaklar kullanılarak hazırlanmış olup yatırımcılara kendi oluşturacakları yatırım kararlarında yardımcı olmayı hedeflemekte ve herhangi bir yatırım aracını alma veya satma yönünde yatırımcıların kararlarını etkilemeyi amaçlamamaktadır. Yatırımcıların verecekleri yatırım kararları ile bu raporda bulunan görüş, bilgi ve veriler arasında bir bağlantı kurulamayacağı gibi, söz konusu kararların neticesinde oluşabilecek yanlışlık veya zararlardan kurum çalışanları ile Ulukartal Holding A.Ş. ve İntegral Yatırım Menkul Değerler A.Ş.'nin herhangi bir sorumluluğu bulunmamaktadır.