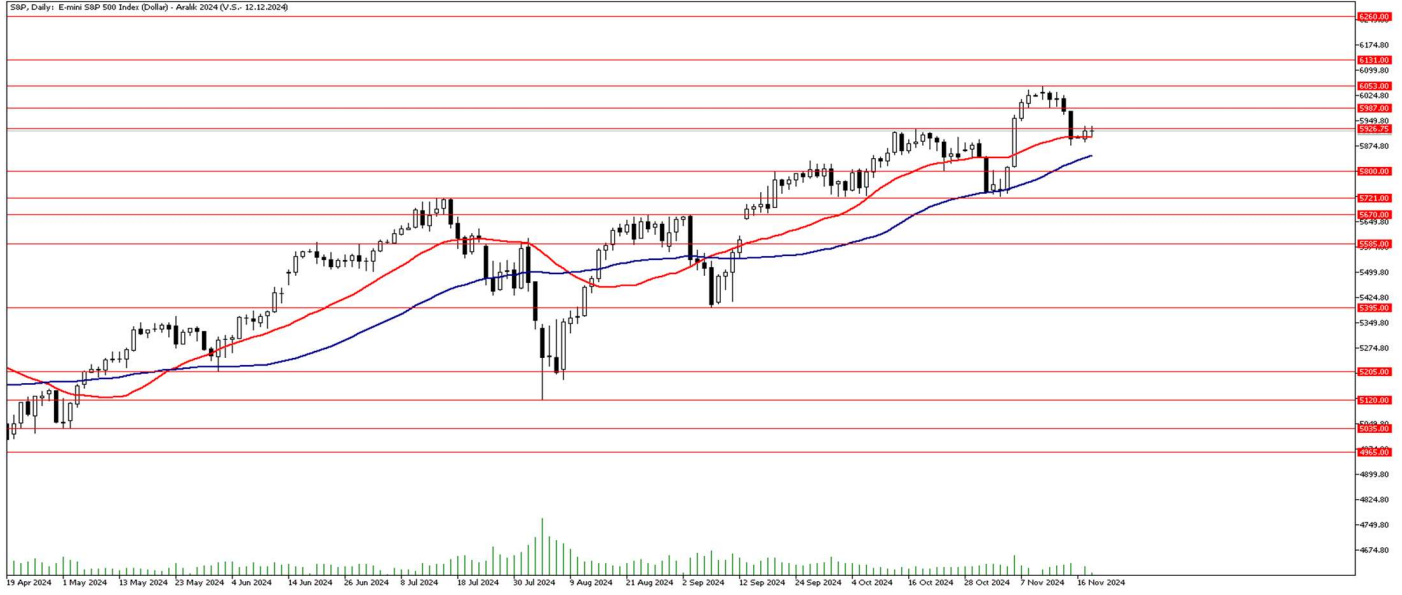


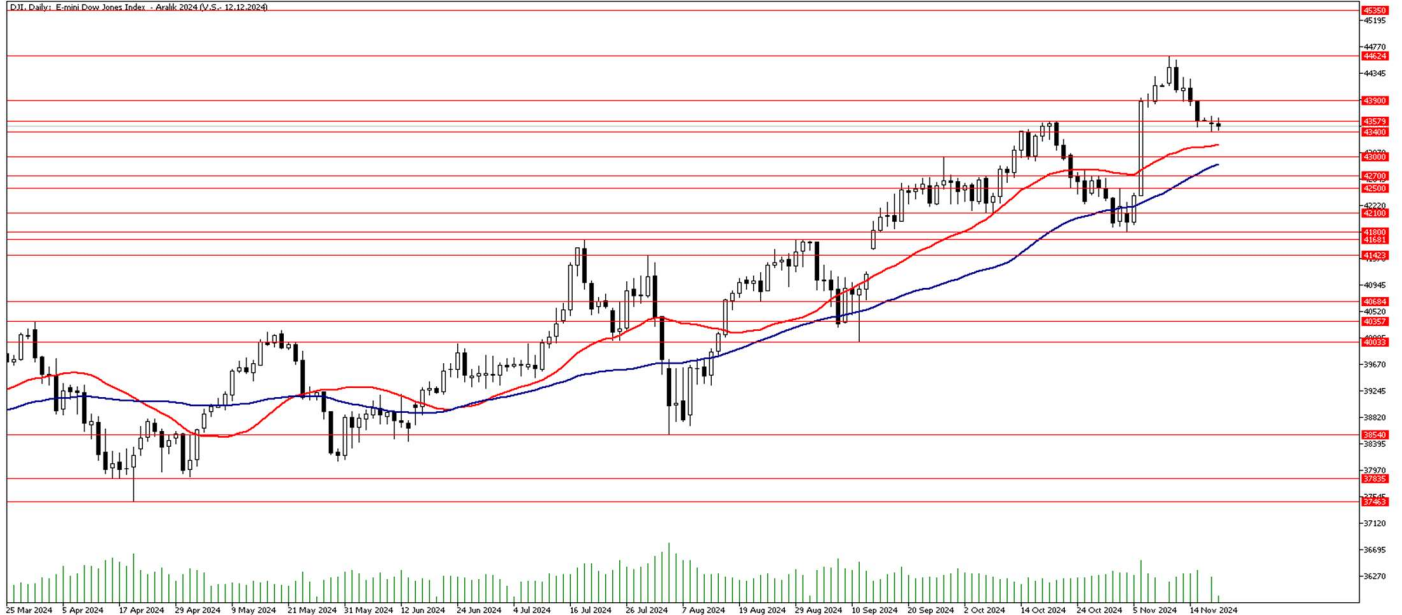
FOREX ENDEKS BÜLTENİ

S&P Günlük Grafik



Teknik Analiz: S&P 500 CFD endeksi 6053 zirvesinden gelen düzeltme hareketi sonrası 22 günlük hareketli ortalama desteğinde tutunmayı başardı. Endekste 22 günlük hareketli ortalamanın bulunduğu 5902 seviyesini yakın destek olarak takip etmeye devam ediyoruz. Aşağı yönde oluşabilecek hareketlerde 22 günlük hareketli ortalama desteğinin kırılması ve bu seviye altında gün sonu kapanışları gelmesi halinde endekste 5800 seviyesine kadar geri çekilme yaşanabilir. 22 günlük hareketli ortalama desteği üzerindeki kalıcı seyrin devam etmesi halinde ise yukarı yönde oluşabilecek hareketlerde 6000 ve 6053 seviyeleri tekrar test edilebilir.

Dow Jones Günlük Grafik



Teknik Analiz: Dow Jones CFD endeksi 44624 zirvesinden gelen düzeltme hareketi sonrası 43400 seviyesinin üzerinde tutunmaya devam ediyor. Endeks 43400 seviyesinin üzerinde tutunmakta ısrarcı olursa yukarı yönde oluşabilecek tepki hareketlerinde 43900 seviyesi aşılabılır ve 44000 seviyesinin üzerinde kadar tepki yükselişi yaşanabilir. Kar realizasyonlarının devam etmesi ve 43400 desteğinin kırılması halinde ise Dow Jones CFD endeksinde 22 günlük hareketli ortalama desteğinin bulunduğu 43195 seviyesine kadar geri çekilme sürebilir.

İntegral Yatırım Menkul Değerler A.Ş.

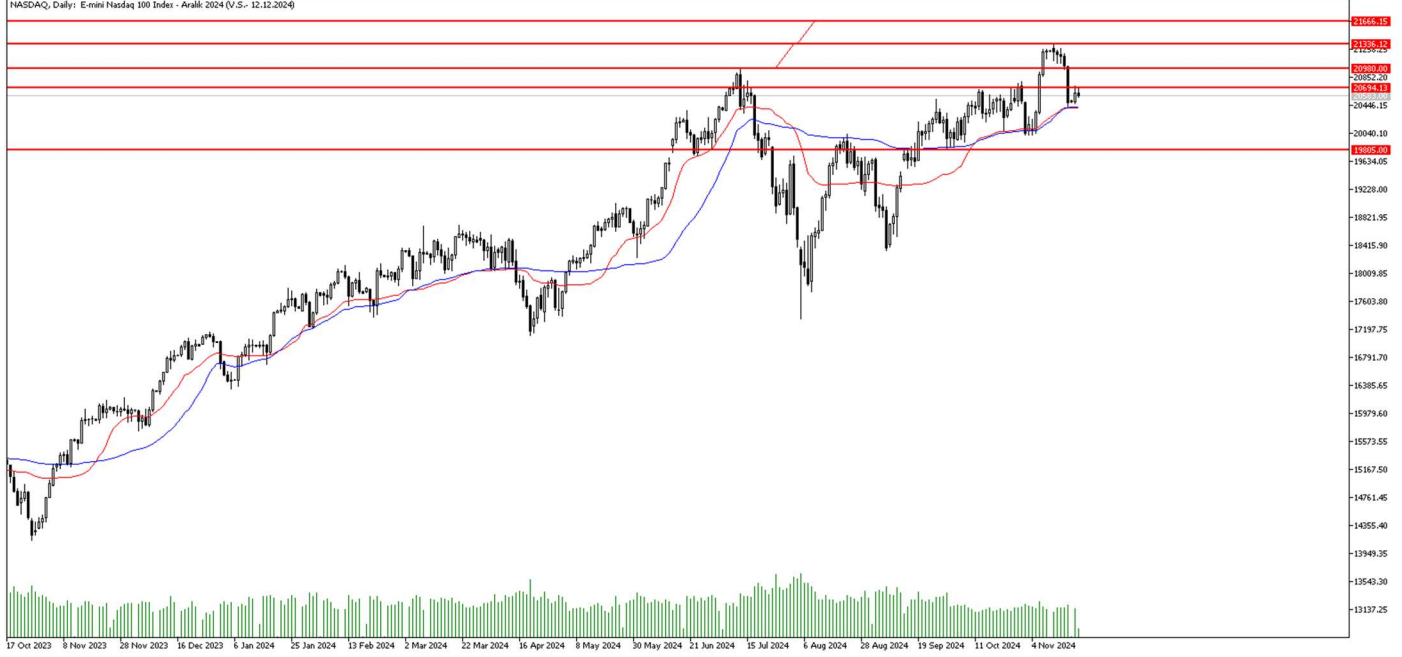
Maslak Mahallesi Saat Sokak Spine Tower No:5 Kat:2 34398 Sarıyer / İSTANBUL

t: 444 1 858 (ULU) • f: 0212 328 30 81 • Mersis No: 0 478 051 8427 000 17

www.integralyatirim.com.tr

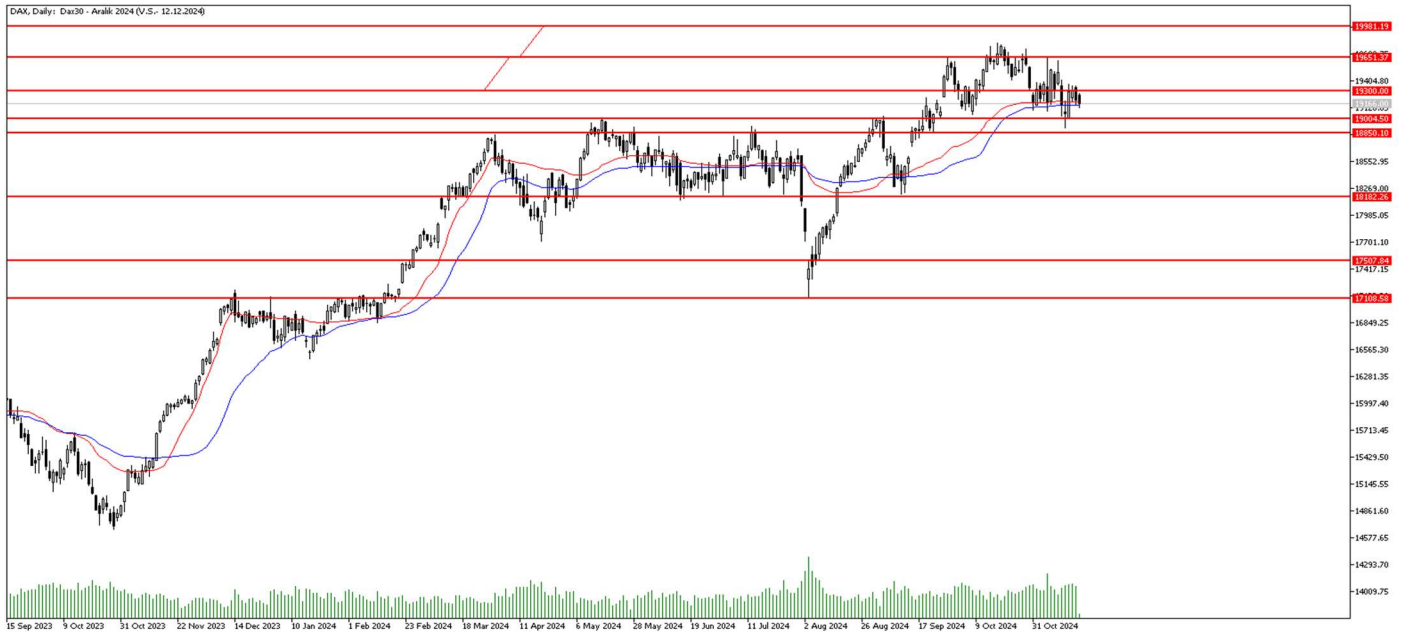
FOREX ENDEKS BÜLTENİ

Nasdaq Günlük Grafik



Teknik Analiz: Nasdaq CFD Endeksi kritik destek olan 20980 seviyesini aşağı yönlü kırarak satış baskısının hız kazanmasıyla 22 ve 50 günlük hareketli ortalamalarının bulunduğu seviyeye kadar düşüş yaşadı. Bu seviyelerden gelen tepki alımıyla 20695 seviyesini kırmaya çalışıyor. Bu seviyenin aşılması ve üzerinde kapanış gerçekleştirilmesi durumunda 20980 seviyesine doğru alımlar güç kazanabilir. Öte yandan satış baskısının tekrar hissedilmesi durumunda 19805 seviyesi alt tarafta destek bölgesi olarak karşımıza çıkıyor.

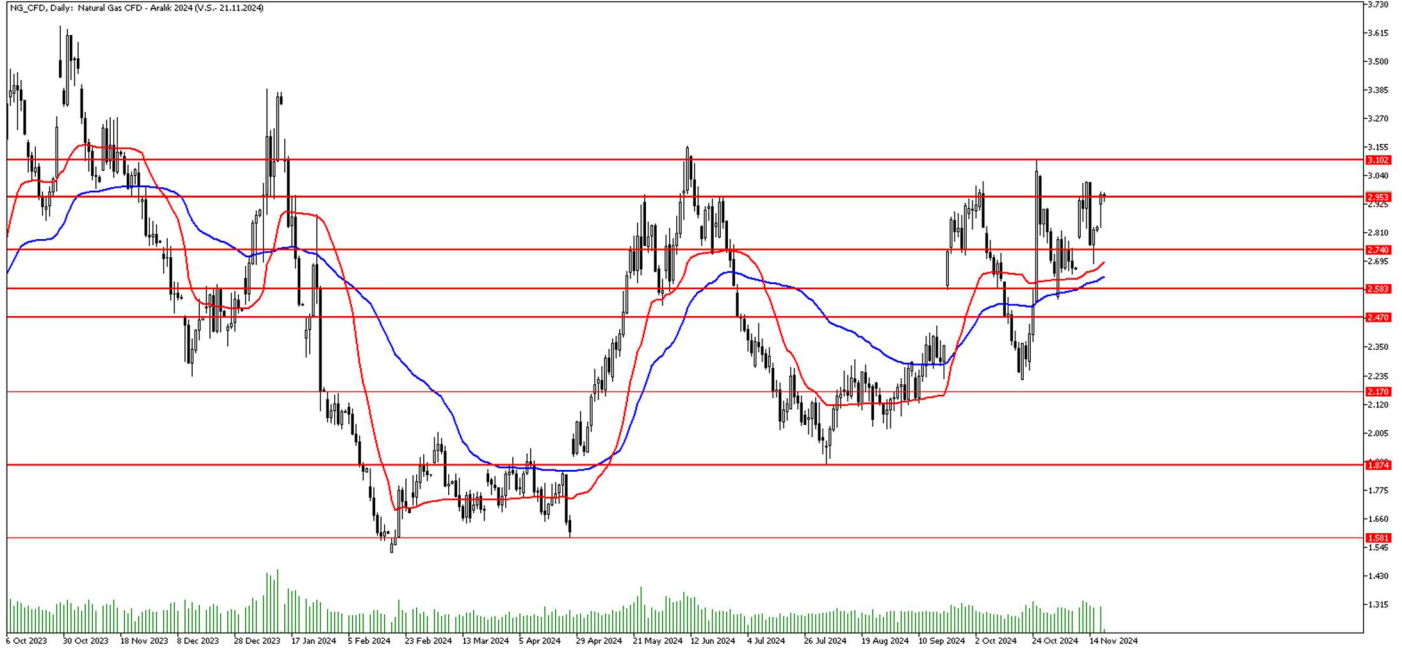
DAX Günlük Grafik



Teknik Analiz: DAX CFD endeksinde yatay hareketlilik devam ediyor. 22 ve 50 günlük hareketli ortalamaların bulunduğu seviyelerde fiyatlayan DAX CFD'si, bu seviyelerin aşağısında kapanış gerçekleştirilmesi durumunda 1900 seviyesine doğru geri çekilmeler görülebilir. Öte yandan gelebilecek alımlarda 19300 seviyesi ilk direnç olarak karşımıza çıkıyor. Bu seviyenin üzerinde günlük kapanışlar gelmesi durumunda ise 19650 seviyesine doğru alımlar hız kazanabilir.

FOREX ENDEKS BÜLTENİ

NG-CFD Günlük Grafik



Teknik Analiz: Doğalgaz CFD'si aşağı yönlü sert hareketi sonrası 2.74 seviyesi üzerinde tutunmakta başarılı oldu. Buradan gelen tepki alımlarıyla tekrar kritik seviye olan 2.95 seviyesinde fiyatlamayı sürdürüyor. Alımların devam etmesi durumunda 2.95 seviyesi üzerinde kapanışlar gelmesi durumunda 3.10 seviyesine doğru yükseliş hareketi hız kazanabilir. Öte yandan satışların güç kazanması durumunda 2.74 seviyesi destek olarak takip edilmeye devam edilebilir.

FOREX ENDEKS BÜLTENİ

2024 yılı 3. Çeyrek itibariyle kar eden müşteri oranı %30, zarar eden müşteri oranı %70'dür.

Yasal Uyarı Notu: Burada yer alan yatırım bilgi, yorum ve tavsiyeleri yatırım danışmanlığı kapsamında değildir. Yatırım danışmanlığı hizmeti, yetkili kuruluşlar tarafından kişilerin risk ve getiri tercihleri dikkate alınarak kişiye özel sunulmaktadır. Burada yer alan yorum ve tavsiyeler ise genel niteliktedir. Bu tavsiyeler mali durumunuz ile risk ve getiri tercihlerinize uygun olmayabilir. Bu nedenle, sadece burada yer alan bilgilere dayanılarak yatırım kararı verilmesi beklentilerinize uygun sonuçlar doğurmayabilir.

Bu bilgiler ve görüşler önceden haber vermeksizin değiştirilebilir. İntegral Yatırım Menkul Değerler A.Ş. bilgilerin ve ifade edilen görüşlerin doğru, eksiksiz ve güncelleştirilmiş olduğuna dair (açıkça ifade edilmiş veya ima edilmiş) hiçbir beyan ve taahhütte bulunmaz. İçerik kesinlikle mali, hukuki, vergi veya diğer konularda bir tavsiye niteliği taşımadığı gibi, tamamen içeriğe dayalı olarak yatırım yapılmamalı veya karar alınmamalıdır. Herhangi bir yatırım konulu karar almadan önce bir uzmandan görüş alınmalıdır. Sorumluluğun Sınırlandırılması: İntegral Yatırım Menkul Değerler A.Ş. herhangi bir sınırlandırma olmaksızın, dolaylı, direkt veya bir fiilin sonucu olarak ortaya çıkan zararlar da dâhil olmak üzere her türlü kayıp ve hasarla ilgili sorumluluk kabul etmez.

Çekince: Bu rapor tarafımızca doğruluğu ve güvenilirliği kabul edilmiş kaynaklar kullanılarak hazırlanmış olup yatırımcılara kendi oluşturacakları yatırım kararlarında yardımcı olmayı hedeflemekte ve herhangi bir yatırım aracını alma veya satma yönünde yatırımcıların kararlarını etkilemeyi amaçlamamaktadır. Yatırımcıların verecekleri yatırım kararları ile bu raporda bulunan görüş, bilgi ve veriler arasında bir bağlantı kurulamayacağı gibi, söz konusu kararların neticesinde oluşabilecek yanlışlık veya zararlardan kurum çalışanları ile Ulukartal Holding A.Ş. ve İntegral Yatırım Menkul Değerler A.Ş.'nin herhangi bir sorumluluğu bulunmamaktadır.

Bu rapordaki her türlü iç ve dış piyasa tablo ve grafikler, bu konularda resmi hizmet veren yetkili üçüncü kişi kurumlardan elde edilmiş olup, İntegral Yatırım Menkul Değerler A.Ş. tarafından herhangi bir maddi menfaat beklentisi olmaksızın genel anlamda bilgilendirmek amacıyla hazırlanmıştır. Bu raporda bulunan bilgiler belli bir gelirin sağlanmasına yönelik olarak verilmemektedir.