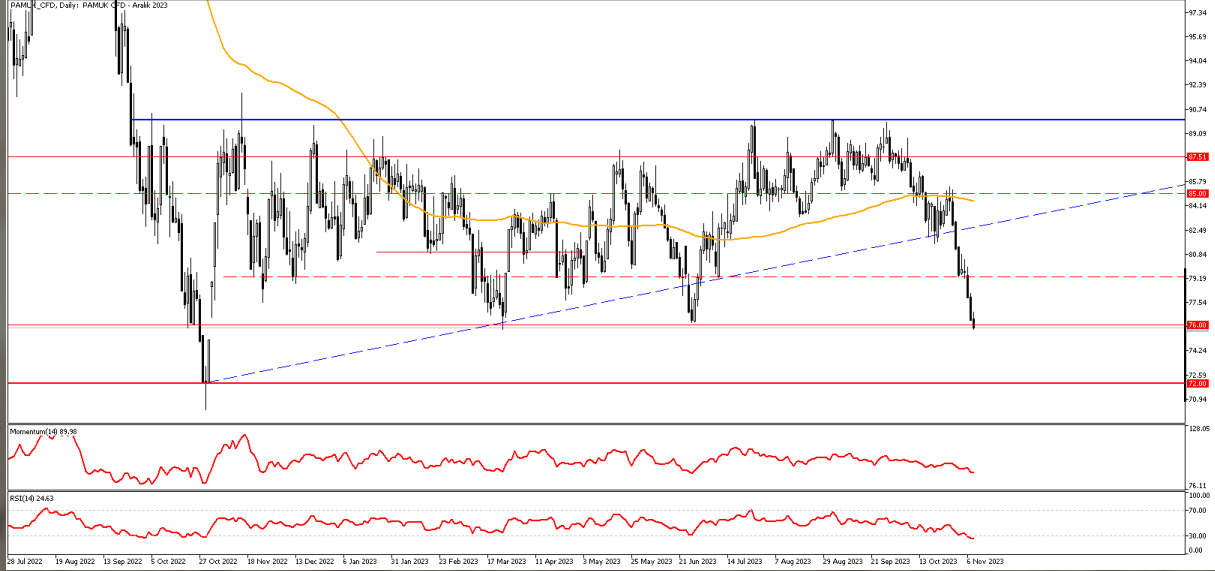


İNTEGRAL YATIRIM TARIM EMTİA BÜLTENİ**PAMUK GÜNLÜK GRAFİK**

Enflasyon ve resesyon ikilemindeki küresel ekonomilerde belirsizlikler de emtia piyasasını etkilemeye devam etti. Amerika Tarım Bakanlığı'nın (USDA) yayınladığı raporda dünya çapında pamuğa olan talebin zayıf olduğunu yansıtmaya devam etti, ancak son üç ayda olduğu gibi ABD pamuk üretiminde daha fazla düşüş olduğunu gösterdi. ABD'de mevcut mahsul yılı için kayıtlı pamuk ekili alanların toplam alanında 2022'ye kıyasla %25'lik bir artış olduğunu duyurdu. Dört yıllık sürekli genişlemenin ardından, toplam 1,6 milyon dönüm artık kuruluşun bugüne kadarki en büyük alanını temsil ediyor ve 2023'te ABD'de ekilen tüm pamuk dönümlerinin %16'sını oluşturuyor. Bu gelişmelerle birlikte pamuk fiyatları haftalık olarak aşağı yönlü seyir izledi.

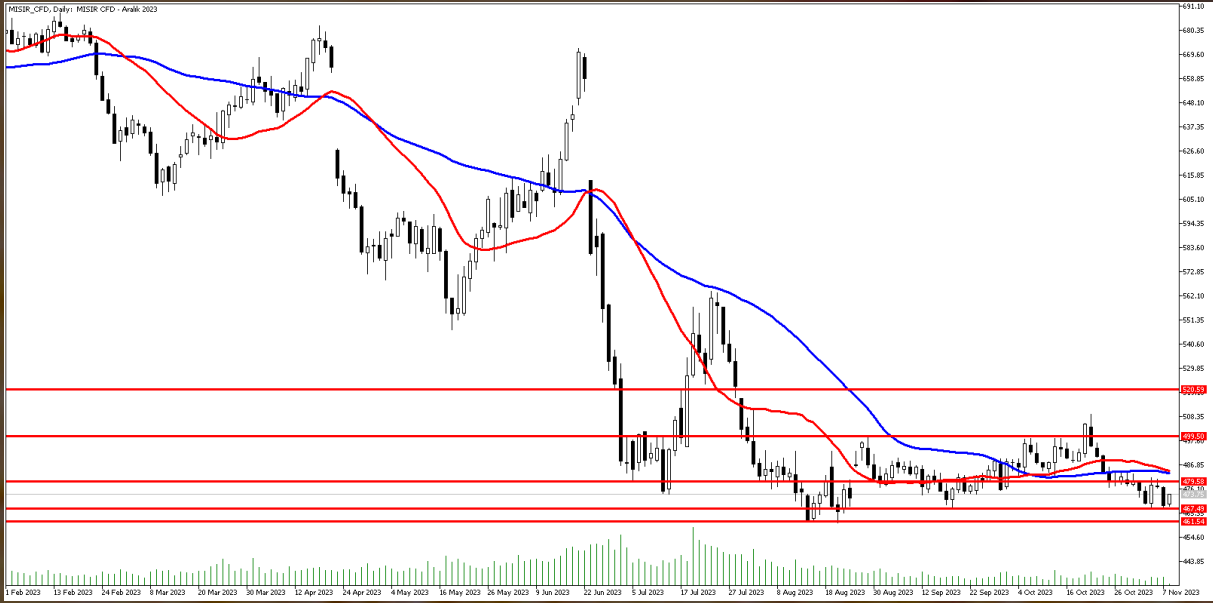
Teknik Analiz: Destek seviyesi olarak gördüğümüz 79,3 bölgesini aşağı yönlü kırmasıyla birlikte hareketin hızlandığı Pamuk CFD'sinde 76,0 seviyesi takip ediliyor olacak. Bu yıl önemli destek bölgesi olarak çalışan 76,0 seviyesinin altında oluşabilecek fiyatlamalarda 72,0 seviyesi tekrardan test edilebilir. Buna karşın teknik göstergelerin aşırı satım bölgesinde hareket ettiği Pamuk CFD'sinde görülebilecek tepki alımlarında ise 78,0 seviyesine doğru yükseliş denemeleri görülebilir. Pamuk CFD'si 79,3 seviyesinin üzerinde tutunamadığı sürece yükselişler sınırlı kalabilir.

Dirençler: 78,00 / 79,30 / 81,00

Destekler: 75,00 / 72,00 / 70,00

PAMUK_CFD kontrat değişim tarihi: 16.11.2023

MISIR GÜNLÜK GRAFİK



Mısır fiyatları geçtiğimiz hafta baskılanmaya devam etti. Haftayı 477,25 seviyesinden açan mısır fiyatlarında geri çekilme gözükte. ABD’de mısır üretimi ve rekolte tahminlerinin artmasıyla birlikte fiyatlarda baskı arttı. Mısır vadeliileri bu düşüşle beraber 468 seviyesine kadar geri çekildi. Rusya ve Ukrayna arasında süregelen savaş ise devam ediyor. Mısır fiyatları için belirleyici olan bir başka etken ise Powell’ın konuşması. Powell bugün konuşma gerçekleştirecek.

Teknik Analiz: MISIR CFD’si güçlü destek bölgesi olarak gördüğümüz 470 seviyesinde fiyatlanmaktadır. Teknik anlamda güçlenme sinyali verebilmesi için 470 seviyesi ve üzeri kapanışlara ihtiyaç var. 470 seviyesi üzerinde tutunabilirse 480 seviyesine doğru yükselişler izleyebiliriz. Buna karşın olası satış baskısında 460 seviyesi güçlü destek bölgesi olarak takip edilebilir.

Dirençler: 480 / 500 / 510

Destekler: 460 / 450 / 440

MISIR_CFD kontrat değişim tarihi: 16.11.2023

BUĞDAY GÜNLÜK GRAFİK

Emtia piyasasında geçtiğimiz hafta yoğun satış baskısı görülürken, küresel ekonomik aktiviteye ilişkin olumsuz görünüm, satışların derinleşeceği endişelerine neden oluyor. Kasım ayında ABD Merkez Bankasının (Fed) şahin duruşunu sürdürmesi ve dolara olan talebin artması, varlık fiyatlarında oynaklığı artırırken emtia piyasasında da sert düşürlere yol açtı. Çin ekonomisine ilişkin endişelerin sürmesi emtia piyasasını olumsuz etkiledi. Gıda ve Tarım Örgütü (FAO), Küresel Gıda Fiyatları Endeksi'nde Eylül ayı göstergelerinde ise FAO Global Tahıl Fiyatları Endeksi Eylül'de aylık +%1,0 (Ağustos: -0.7%). Bu gelişmelerle birlikte buğday fiyatları haftalık olarak yukarı yönlü seyir izledi.

Teknik Analiz: Buğday CFD'si 570 seviyesinin altına sarkmamasıyla birlikte hareketli ortalamalarına yakın fiyatlanıyor. Momentum güç kazandığı takdirde 603 seviyesi güçlü direnç bölgesi olarak karşımıza çıkmaktadır. Buna karşın momentum güç kaybederse 550 ve 540 bölgeleri önemli destek bölgeleri olarak karşımıza çıkıyor.

Dirençler: 603 / 610 / 620

Destekler: 550 / 540 / 520

BUĞDAY_CFD kontrat değişim tarihi: 23.11.2023

2023 yılı 3. Çeyrek dönemi itibariyle kâr eden müşteri oranı %28, zarar eden müşteri oranı %72'dir.

Sermaye Piyasası Kurulunun Seri:V, No:55 Yatırım Danışmanlığı Faaliyetine ve Bu Faaliyette Bulunacak Kurumlara İlişkin Esaslar Hakkında Tebliğ'i Uyarınca Yayımlanan Uyarı Notu:

Burada yer alan yatırım bilgi, yorum ve tavsiyeleri yatırım danışmanlığı kapsamında değildir. Yatırım danışmanlığı hizmeti, yetkili kuruluşlar tarafından kişilerin risk ve getiri tercihleri dikkate alınarak kişiye özel sunulmaktadır. Burada yer alan yorum ve tavsiyeler ise genel niteliktedir. Bu tavsiyeler mali durumunuz ile risk ve getiri tercihlerinize uygun olmayabilir. Bu nedenle, sadece burada yer alan bilgilere dayanarak yatırım kararı verilmesi beklentilerinize uygun sonuçlar doğurmayabilir.

Çekince: Bu bilgiler ve görüşler önceden haber vermeksizin değiştirilebilir. İntegral Yatırım Menkul Değerler A.Ş. bilgilerin ve ifade edilen görüşlerin doğru, eksiksiz ve güncelleştirilmiş olduğuna dair (açıkça ifade edilmiş veya ima edilmiş) hiçbir beyan ve taahhütte bulunmaz. Herhangi bir yatırım konulu karar almadan önce bir uzmandan görüş alınmalıdır.

Sorumluluğun Sınırlandırılması: İntegral Yatırım Menkul Değerler A.Ş. herhangi bir sınırlandırma olmaksızın, dolaylı, direkt veya bir fiilin sonucu olarak ortaya çıkan zararlar da dâhil olmak üzere her türlü kayıp ve hasarla ilgili sorumluluk kabul etmez. Bu rapor tarafımızca doğruluğu ve güvenilirliği kabul edilmiş kaynaklar kullanılarak hazırlanmış olup yatırımcılara kendi oluşturacakları yatırım kararlarında yardımcı olmayı hedeflemekte ve herhangi bir yatırım aracını alma veya satma yönünde yatırımcıların kararlarını etkilemeyi amaçlamamaktadır. Yatırımcıların verecekleri yatırım kararları ile bu raporda bulunan görüş, bilgi ve veriler arasında bir bağlantı kurulamayacağı gibi, söz konusu kararların neticesinde oluşabilecek yanlışlık veya zararlardan kurum çalışanları ile Ulukartal Holding A.Ş. ve İntegral Yatırım Menkul Değerler A.Ş.'nin herhangi bir sorumluluğu bulunmamaktadır.