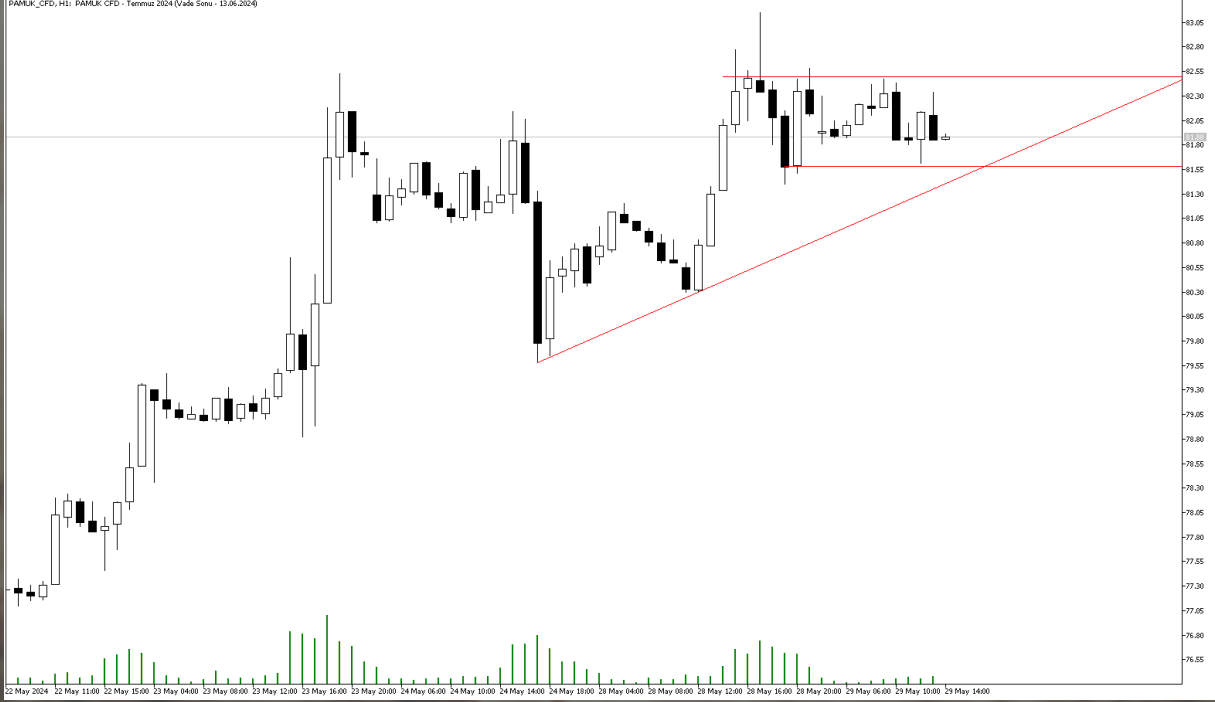


## İNTEGRAL YATIRIM TARIM EMTİA BÜLTENİ

### PAMUK GÜNLÜK GRAFİK



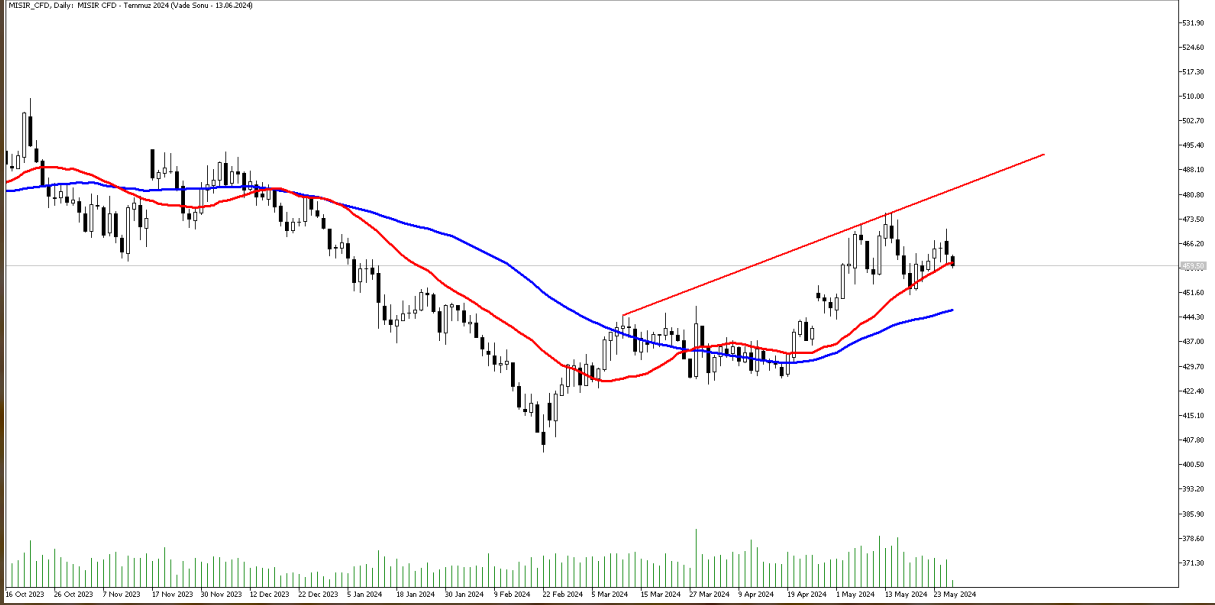
**Teknik Analiz:** Pamuk CFD'si kabaca 81,55 ila 82,55 arasında yatay bir bantta hareket ediyor. Henüz bu yatay bant hareketi yukarı ya da aşağı kırılmadı. 81,55 seviyesi aşağıda yönde kırılmadıkça agresif satıcı seyr için ısrarcı olmamakta fayda var. Aynı şekilde 82,55 seviyesi üzerinde kalıcı seyirler izlenmediği sürece de agresif alıcılı bir seyr için ısrarcı olunmamasında fayda olabilir. Şimdilik 81,55 – 82,55 arasını izlemeye devam ediyoruz.

Destekler: 80,30 / 79,58 / 78,36

Dirençler: 82,55 / 83,65 / 86,70

PAMUK\_CFD kontrat değişim tarihi: 13.06.2024

## MISIR GÜNLÜK GRAFİK



**Teknik Analiz:** MISIR CFD'si 22 günlük hareketli ortalamasında fiyatlanmaktadır. Bu bölge üzerinde tutunmaya devam ettiği takdirde 475 bölgesi test edilebilir. Buna karşın 22 günlük hareketli ortalamasından satış baskısı hızlandığı takdirde 451 bölgesi destek seviyesi olarak karşımıza çıkmaktadır.

Destekler: 451 / 440 / 430

Dirençler: 475 / 490 / 500

MISIR\_CFD kontrat değişim tarihi: 13.06.2024

## BUĞDAY GÜNLÜK GRAFİK



**Teknik Analiz:** Buğday CFD'si 692 seviyesinden aldığı tepkiyle birlikte hareket etmeye devam ediyor. 703 seviyesi üzerinde kalıcı seyirlerin oluşması halinde 720 seviyesine doğru yukarı yönlü eğilim devam edebilir. Buna karşın 692 seviyesinin altında kapanışların olması halinde ise 689 seviyesi ilk destek olarak izlenebilir.

Destekler: 689 / 680 / 670

Dirençler: 703 / 720 / 740

**BUĞDAY\_CFD kontrat değişim tarihi: 13.06.2024**

## KAKAO GÜNLÜK GRAFİK



**Teknik Analiz:** KAKAO CFD'si yukarı yönlü hareketine devam ediyor. Alımların devam etmesi halinde 9898 bölgesi direnç seviyesi olarak izlenebilir. 9898 bölgesi ve üzeri kapanışlarda 10109 seviyesi test edilebilir. Buna karşın olası geri çekilmelerde 8730 seviyesi destek bölgesi olarak karşımıza çıkmaktadır.

Destekler: 8730 / 8680 / 7941

Dirençler: 9898 / 10109 / 10611

KAKAO\_ CFD kontrat değişim tarihi: 13.06.2024

Integral Yatırım Menkul Değerler A.Ş.

Maslak Mahallesi Saat Sokak Spine Tower No:5 Kat:2 34398 Sarıyer / İSTANBUL

t: 444 1 858 (ULU) • f: 0212 328 30 81 • Mersis No: 0 478 051 8427 000 17

[www.integralyatirim.com.tr](http://www.integralyatirim.com.tr)

## KAHVE GÜNLÜK GRAFİK



**Teknik Analiz:** KAHVE CFD'si alçalan trendi yukarı yönde kırdıktan sonra sürdürdüğü kısa vadedeki yukarı yönlü hareketini devam ettirdi. Yukarı yönlü hareketliliğin devam etmesi halinde 237 bölgesi direnç seviyesi olarak takip edilebilir. Buna karşın aşağı yönlü tepkilerde 219 bölgesi destek seviyesi olarak izlenebilir.

Destekler: 219 / 210 / 195

Dirençler: 237 / 240 / 249

**Kahve Kontrat değişim tarihi: 13.06.2024**

2024 yılı 1. Çeyrek dönemi itibariyle kâr eden müşteri oranı %38, zarar eden müşteri oranı %62'dir.

**Sermaye Piyasası Kurulunun Seri:V, No:55 Yatırım Danışmanlığı Faaliyetine ve Bu Faaliyette Bulunacak Kurumlara İlişkin Esaslar Hakkında Tebliğ'i Uyarınca Yayımlanan Uyarı Notu:**

Burada yer alan yatırım bilgi, yorum ve tavsiyeleri yatırım danışmanlığı kapsamında değildir. Yatırım danışmanlığı hizmeti, yetkili kuruluşlar tarafından kişilerin risk ve getiri tercihleri dikkate alınarak kişiye özel sunulmaktadır. Burada yer alan yorum ve tavsiyeler ise genel niteliktedir. Bu tavsiyeler mali durumunuz ile risk ve getiri tercihlerinize uygun olmayabilir. Bu nedenle, sadece burada yer alan bilgilere dayanarak yatırım kararı verilmesi beklentilerinize uygun sonuçlar doğurmayabilir.

**Çekince:** Bu bilgiler ve görüşler önceden haber vermeksizin değiştirilebilir. İntegral Yatırım Menkul Değerler A.Ş. bilgilerin ve ifade edilen görüşlerin doğru, eksiksiz ve güncelleştirilmiş olduğuna dair (açıkça ifade edilmiş veya ima edilmiş) hiçbir beyan ve taahhütte bulunmaz. Herhangi bir yatırım konulu karar almadan önce bir uzmandan görüş alınmalıdır.

**Sorumluluğun Sınırlandırılması:** İntegral Yatırım Menkul Değerler A.Ş. herhangi bir sınırlandırma olmaksızın, dolaylı, direkt veya bir fiilin sonucu olarak ortaya çıkan zararlar da dâhil olmak üzere her türlü kayıp ve hasarla ilgili sorumluluk kabul etmez. Bu rapor tarafımızca doğruluğu ve güvenilirliği kabul edilmiş kaynaklar kullanılarak hazırlanmış olup yatırımcılara kendi oluşturacakları yatırım kararlarında yardımcı olmayı hedeflemekte ve herhangi bir yatırım aracını alma veya satma yönünde yatırımcıların kararlarını etkilemeyi amaçlamamaktadır. Yatırımcıların verecekleri yatırım kararları ile bu raporda bulunan görüş, bilgi ve veriler arasında bir bağlantı kurulamayacağı gibi, söz konusu kararların neticesinde oluşabilecek yanlışlık veya zararlardan kurum çalışanları ile Ulukartal Holding A.Ş. ve İntegral Yatırım Menkul Değerler A.Ş.'nin herhangi bir sorumluluğu bulunmamaktadır.