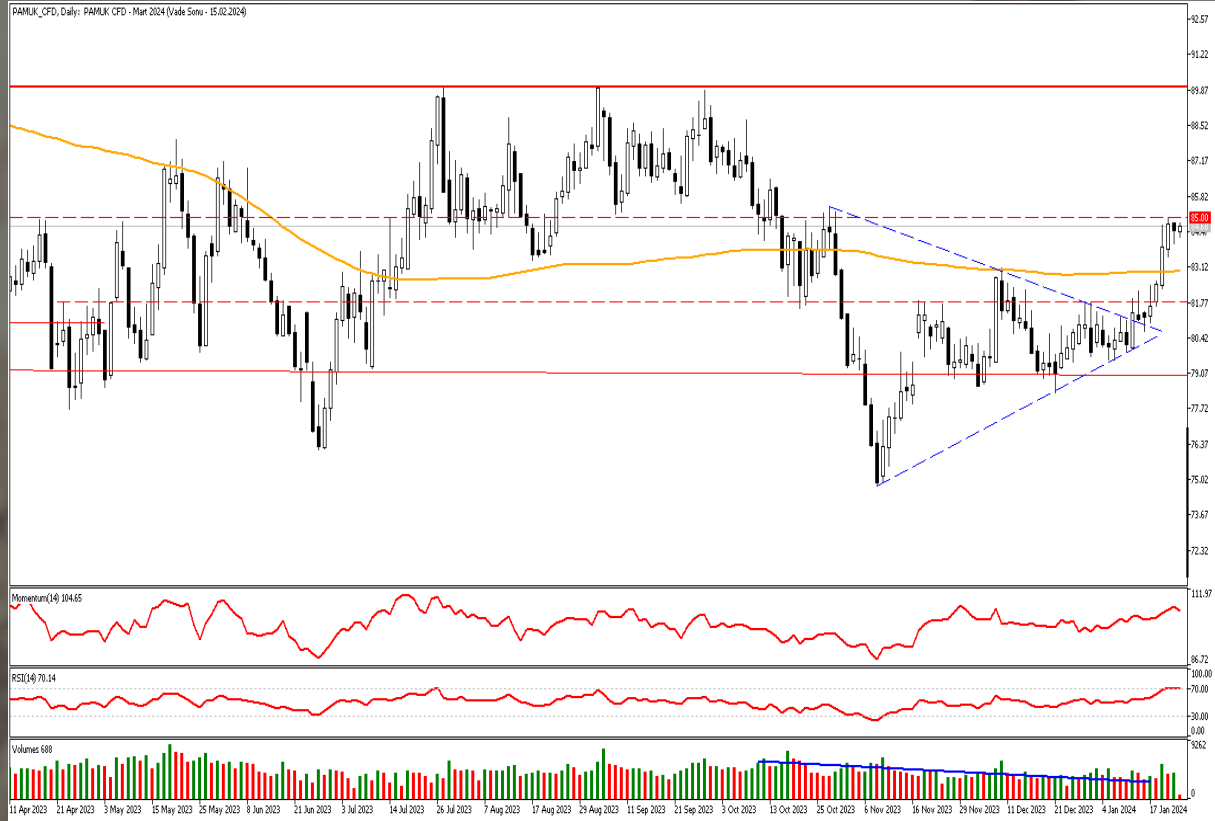


**İNTEGRAL YATIRIM TARIM EMTİA BÜLTENİ****PAMUK GÜNLÜK GRAFİK**

Teknik Analiz: Formasyonun üst bandını kırmasıyla birlikte 200 günlük ortalamasını da geçerek direnç bölgesi olarak gördüğümüz 85,0 seviyesine kadar yükselen Pamuk CFD'sinde 85,0 seviyesi takip ediliyor olacak. Pamuk CFD'si 85,0 seviyesinin üzerinde kalıcı olabilirse ilk aşamada 86,2 seviyesi tekrardan test edilebilir. Buna karşın teknik göstergelerin aşırı alım bölgesine yaklaştığı Pamuk CFD'sinde 85,0 seviyesinin aşılammamasıyla birlikte oluşabilecek geri çekilmelerde ise 83,5 seviyesi güçlü destek bölgesi olarak karşımıza çıkıyor.

Dirençler: 85,50 / 86,20 / 87,00

Destekler: 84,00 / 83,50 / 83,00

**PAMUK\_CFD kontrat değişim tarihi: 15.02.2024**

## MISIR GÜNLÜK GRAFİK



**Teknik Analiz:** MISIR CFD’inde düşen kanalın aşağı yönlü kırılmasının ardından 440 seviyesine kadar geri çekilme yaşanmıştır. Ancak bu seviyeden gelen tepki alımları ile birlikte önemli direnç bölgesi olarak gördüğümüz 450 seviyesinde fiyatlanmaktadır. 450 seviyesinden alımlar devam ederse 460 seviyesi direnç seviyesi olarak izlenebilir. Buna karşın tepki alımları yerini satışlara bırakırsa 440 ve 430 seviyesine doğru satış baskıları görebiliriz.

Dirençler: 460 / 470 / 480

Destekler: 430 / 420 / 410

**MISIR\_CFD kontrat değişim tarihi: 22.02.2024**

**BUĞDAY GÜNLÜK GRAFİK**


**Teknik Analiz:** Düşen trendi kıran Buğday fiyatları 600\$ üzerinde seyrediyor. 600\$ üzerinde kapanışlar gerçekleşmesi halinde 625 seviyesine doğru hareketler izlenebilir. Geri çekilmelerde 575 seviyesi destek olabilir. 575 seviyesinin altında 550 destek olabilir.

Destekler: 600 / 575, / 550

Dirençler: 625 / 635 / 650

**BUĞDAY\_CFD kontrat değişim tarihi: 22.02.2024**

2023 yılı 4. Çeyrek dönemi itibariyle kâr eden müşteri oranı %32, zarar eden müşteri oranı %68'dir.

**Sermaye Piyasası Kurulunun Seri:V, No:55 Yatırım Danışmanlığı Faaliyetine ve Bu Faaliyette Bulunacak Kurumlara İlişkin Esaslar Hakkında Tebliğ'i Uyarınca Yayımlanan Uyarı Notu:**

Burada yer alan yatırım bilgi, yorum ve tavsiyeleri yatırım danışmanlığı kapsamında değildir. Yatırım danışmanlığı hizmeti, yetkili kuruluşlar tarafından kişilerin risk ve getiri tercihleri dikkate alınarak kişiye özel sunulmaktadır. Burada yer alan yorum ve tavsiyeler ise genel niteliktedir. Bu tavsiyeler mali durumunuz ile risk ve getiri tercihlerinize uygun olmayabilir. Bu nedenle, sadece burada yer alan bilgilere dayanarak yatırım kararı verilmesi beklentilerinize uygun sonuçlar doğurmayabilir.

**Çekince:** Bu bilgiler ve görüşler önceden haber vermeksizin değiştirilebilir. İntegral Yatırım Menkul Değerler A.Ş. bilgilerin ve ifade edilen görüşlerin doğru, eksiksiz ve güncelleştirilmiş olduğuna dair (açıkça ifade edilmiş veya ima edilmiş) hiçbir beyan ve taahhütte bulunmaz. Herhangi bir yatırım konulu karar almadan önce bir uzmandan görüş alınmalıdır.

**Sorumluluğun Sınırlandırılması:** İntegral Yatırım Menkul Değerler A.Ş. herhangi bir sınırlandırma olmaksızın, dolaylı, direkt veya bir fiilin sonucu olarak ortaya çıkan zararlar da dâhil olmak üzere her türlü kayıp ve hasarla ilgili sorumluluk kabul etmez. Bu rapor tarafımızca doğruluğu ve güvenilirliği kabul edilmiş kaynaklar kullanılarak hazırlanmış olup yatırımcılara kendi oluşturacakları yatırım kararlarında yardımcı olmayı hedeflemekte ve herhangi bir yatırım aracını alma veya satma yönünde yatırımcıların kararlarını etkilemeyi amaçlamamaktadır. Yatırımcıların verecekleri yatırım kararları ile bu raporda bulunan görüş, bilgi ve veriler arasında bir bağlantı kurulamayacağı gibi, söz konusu kararların neticesinde oluşabilecek yanlışlık veya zararlardan kurum çalışanları ile Ulukartal Holding A.Ş. ve İntegral Yatırım Menkul Değerler A.Ş.'nin herhangi bir sorumluluğu bulunmamaktadır.