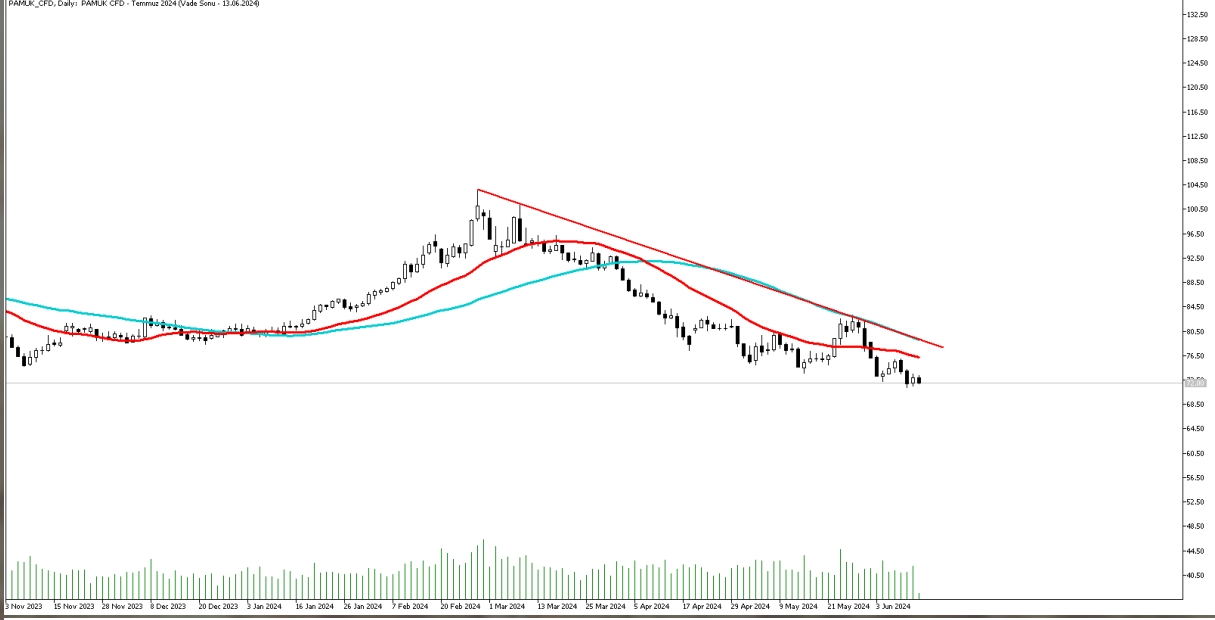


## İNTEGRAL YATIRIM TARIM EMTİA BÜLTENİ

### PAMUK GÜNLÜK GRAFİK



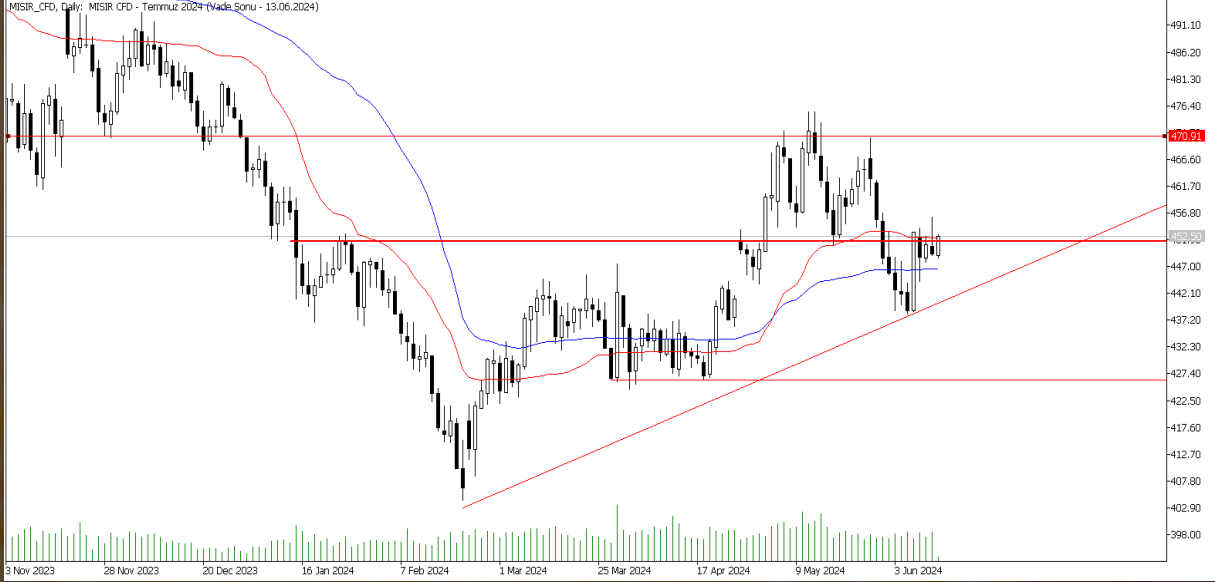
**Teknik Analiz:** Pamuk CFD'si alçalan trend içerisinde yatay ve yönsüz hareketine devam etmektedir. Tepki alımları geldiği takdirde 22 günlük hareketli ortalaması olan 76,27 seviyesi direnç bölgesi olarak takip edilebilir. 76,27 seviyesinde tutunduğu takdirde alçalan trendin üst direnç bölgesi olan 79,07 seviyesine doğru yükseliş denemeleri izlenebilir. Buna karşın geri çekilmelerde 71,29 seviyesinden tepki alımı gelip gelmeyeceği takip edilecek.

Destekler: 71,29 / 70,21 / 69,20

Dirençler: 76,27 / 79,07 / 83,15

PAMUK\_CFD kontrat değişim tarihi: 13.06.2024

## MISIR GÜNLÜK GRAFİK



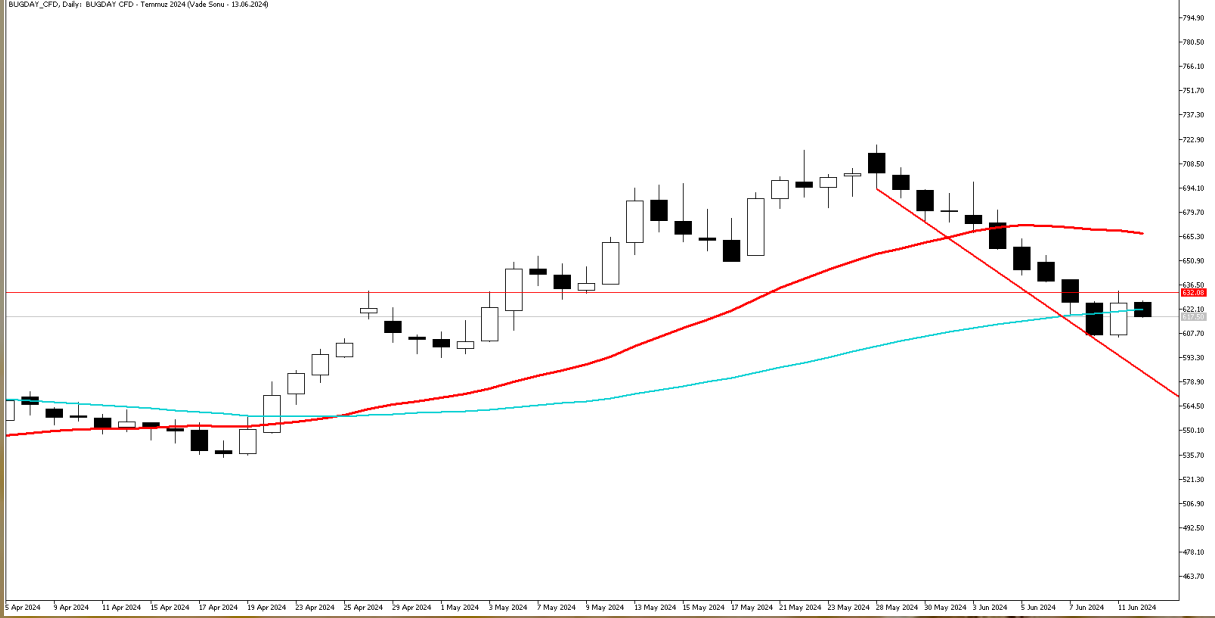
**Teknik Analiz:** MISIR CFD'si 450 seviyelerinde fiyatlamaya devam ediyor. Bu seviye kritik. Bu seviyenin altındaki kapanışlarda 50 günlük hareketli ortalaması olan 446 bölgesi destek seviyesi olarak izlenebilir. Daha aşağıda 440 destek seviyesi olarak karşımıza çıkıyor. Buna karşın 22 ve 50 günlük hareketli ortalamasını kendisine destek olarak alması halinde yukarı yönlü hareketlilik hız kazanabilir. Yukarı tarafta ise 470 bölgesi güçlü direnç seviyesi konumunda.

Destekler: 445 / 440 / 430

Dirençler: 460 / 470 / 480

**MISIR\_CFD kontrat değişim tarihi: 13.06.2024**

## BUĞDAY GÜNLÜK GRAFİK



**Teknik Analiz:** Buğday CFD'si alçalan trend içerisinde 50 günlük hareketli ortalamasında fiyatlanmaktadır. Yukarı yönlü hareketlilikte 632 seviyesini direnç bölgesi olarak takip ediyoruz. 632 seviyesinden yükselişler hız kazandığı takdirde 640 seviyesi direnç bölgesi olarak izlenebilir. Buna karşın 632 seviyesini geçemediği takdirde 606 seviyesine doğru satış baskısı hızlanabilir.

Destekler: 606 / 595 / 585

Dirençler: 632 / 640 / 650

BUGDAY\_CFD kontrat değişim tarihi: 13.06.2024

## KAKAO GÜNLÜK GRAFİK



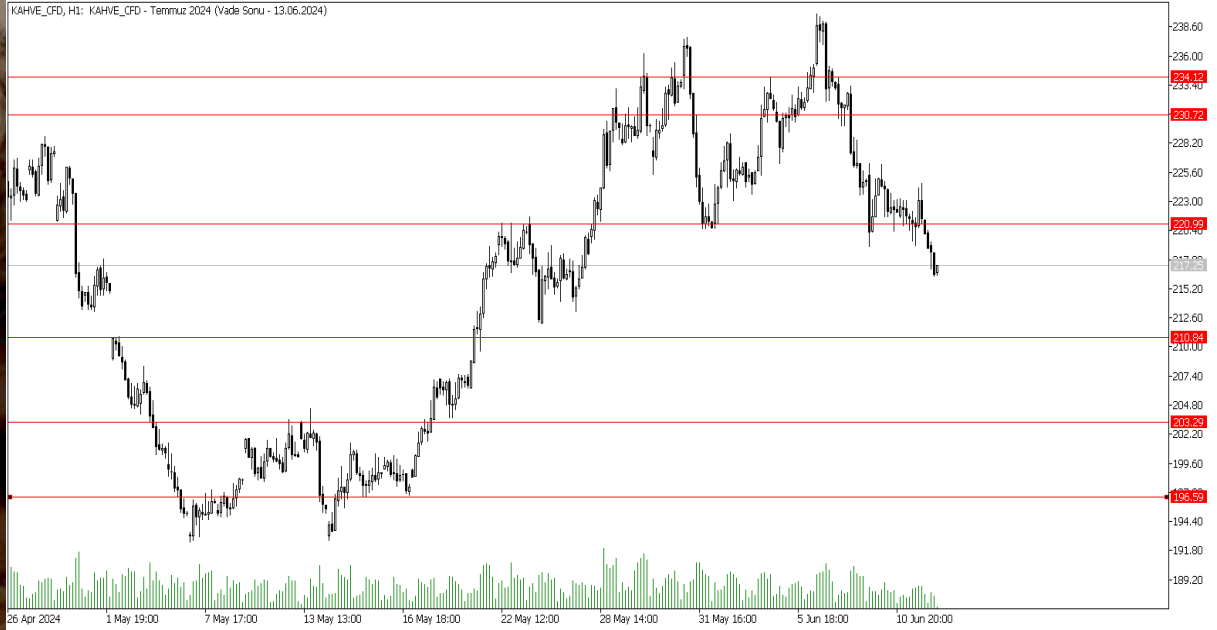
**Teknik Analiz:** KAKAO CFD'si kısa vadede yukarı yönlü hareketine devam ediyor. Ana eğilimin yukarı yönlü devam etmesi durumunda 10510 direnç seviyesi olarak karşımıza çıkabilir. Buna karşın aşağı yönlü hareketliliklerde 9745 destek seviyesi olarak takip edilebilir.

Destekler: 9745 / 9110 / 8500

Dirençler: 10040 / 10109 / 10500

KAKAO\_CFD kontrat değişim tarihi: 13.06.2024

### KAHVE GÜNLÜK GRAFİK



**Teknik Analiz:** KAHVE CFD'si kısa vadede düşüş eğilimini sürdürüyor. 210 seviyesinin kırılması durumunda aşağı yönlü hareketlilik hız kazanabilir. Aşağı bölgede 197 destek seviyesi olarak izlenebilir. Öte yandan yukarı yönlü tepkilerde 220 ve 230 bölgeleri direnç seviyesi olarak takip edilebilir.

Destekler: 210 / 203 / 197

Dirençler: 220 / 230 / 234

**Kahve Kontrat değişim tarihi: 13.06.2024**

2024 yılı 1. Çeyrek dönemi itibariyle kâr eden müşteri oranı %38, zarar eden müşteri oranı %62'dir.

**Sermaye Piyasası Kurulunun Seri:V, No:55 Yatırım Danışmanlığı Faaliyetine ve Bu Faaliyette Bulunacak Kurumlara İlişkin Esaslar Hakkında Tebliğ'i Uyarınca Yayımlanan Uyarı Notu:**

Burada yer alan yatırım bilgi, yorum ve tavsiyeleri yatırım danışmanlığı kapsamında değildir. Yatırım danışmanlığı hizmeti, yetkili kuruluşlar tarafından kişilerin risk ve getiri tercihleri dikkate alınarak kişiye özel sunulmaktadır. Burada yer alan yorum ve tavsiyeler ise genel niteliktedir. Bu tavsiyeler mali durumunuz ile risk ve getiri tercihlerinize uygun olmayabilir. Bu nedenle, sadece burada yer alan bilgilere dayanarak yatırım kararı verilmesi beklentilerinize uygun sonuçlar doğurmayabilir.

**Çekince:** Bu bilgiler ve görüşler önceden haber vermeksizin değiştirilebilir. İntegral Yatırım Menkul Değerler A.Ş. bilgilerin ve ifade edilen görüşlerin doğru, eksiksiz ve güncelleştirilmiş olduğuna dair (açıkça ifade edilmiş veya ima edilmiş) hiçbir beyan ve taahhütte bulunmaz. Herhangi bir yatırım konulu karar almadan önce bir uzmandan görüş alınmalıdır.

**Sorumluluğun Sınırlandırılması:** İntegral Yatırım Menkul Değerler A.Ş. herhangi bir sınırlandırma olmaksızın, dolaylı, direkt veya bir fiilin sonucu olarak ortaya çıkan zararlar da dâhil olmak üzere her türlü kayıp ve hasarla ilgili sorumluluk kabul etmez. Bu rapor tarafımızca doğruluğu ve güvenilirliği kabul edilmiş kaynaklar kullanılarak hazırlanmış olup yatırımcılara kendi oluşturacakları yatırım kararlarında yardımcı olmayı hedeflemekte ve herhangi bir yatırım aracını alma veya satma yönünde yatırımcıların kararlarını etkilemeyi amaçlamamaktadır. Yatırımcıların verecekleri yatırım kararları ile bu raporda bulunan görüş, bilgi ve veriler arasında bir bağlantı kurulamayacağı gibi, söz konusu kararların neticesinde oluşabilecek yanlışlık veya zararlardan kurum çalışanları ile Ulukartal Holding A.Ş. ve İntegral Yatırım Menkul Değerler A.Ş.'nin herhangi bir sorumluluğu bulunmamaktadır.