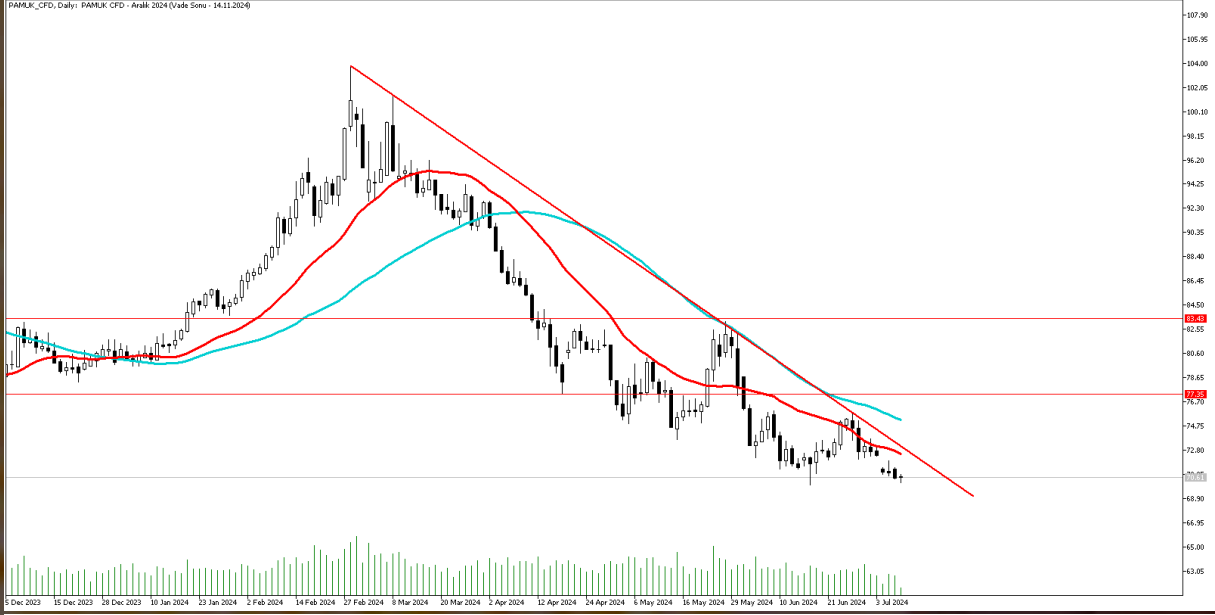


## İNTEGRAL YATIRIM TARIM EMTİA BÜLTENİ

### PAMUK GÜNLÜK GRAFİK



**Teknik Analiz:** Pamuk CFD'si alçalan trend içerisinde hareket ediyor. 22 günlük hareketli ortalaması olan 72,53 seviyesinden alımlar hızlandığı takdirde alçalan trendin üst direnç bölgesini aşarak 50 günlük hareketli ortalaması olan 75,25 bölgesi test edilebilir. Buna karşın 22 günlük hareketli ortalamasından aşağı yönlü baskı hızlandığı takdirde 70,00 seviyesi destek bölgesi olarak karşımıza çıkmaktadır.

Destekler: 70,00 / 69,20 / 68,20

Dirençler: 72,53 / 75,25 / 77,34

PAMUK\_CFD kontrat değişim tarihi: 14.11.2024

## MISIR GÜNLÜK GRAFİK



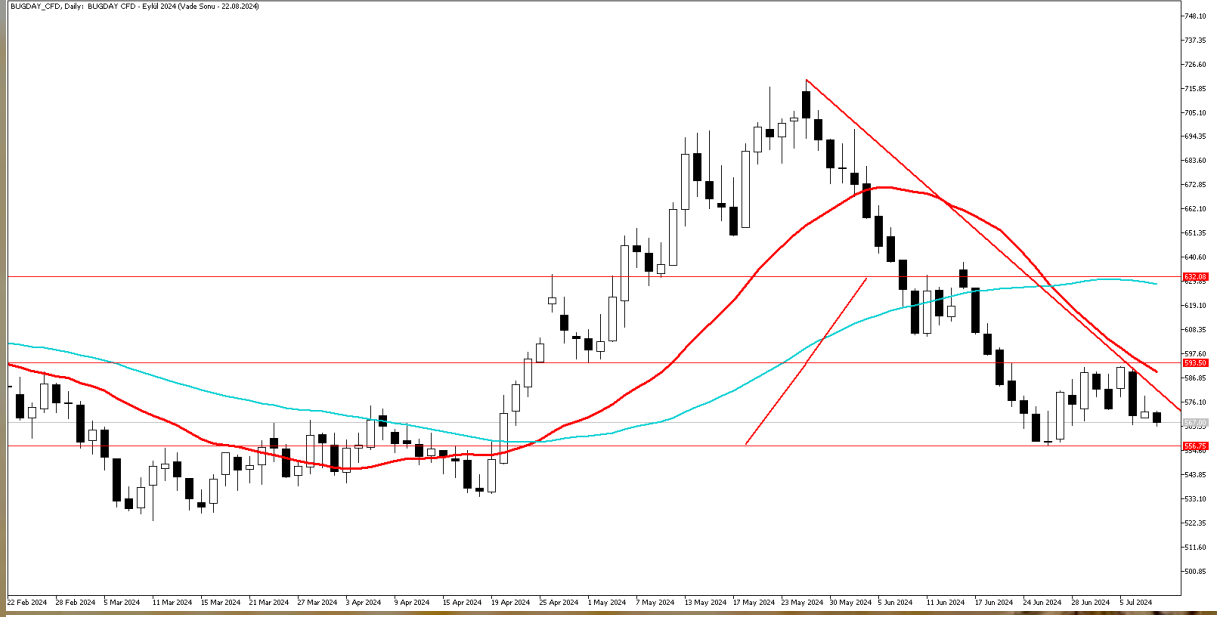
**Teknik Analiz:** Mısır CFD'sidüşüş trend eğilimi içinde hareket etmeye devam ediyor. Yükselişlerin tepki mahiyetinde kaldığı CFD'de yükselişler baskıyla karşılanmaya devam ediyor. Kısa vadede 390 seviyesinin altında satış baskısının artması halinde düşüş trendin alt bandı olan 358 seviyesine doğru geri çekilme izlenebilir. Buna karşın 390 seviyesinin üzerinde satışların karşılanmakta başarılı olunması halinde ise ilk önce 412 direnci ve daha sonra 447 direncine doğru yükseliş eğilimi izlenebilir.

Destekler: 390 / 358 / 340

Dirençler: 412 / 447 / 460

**MISIR\_CFD kontrat değişim tarihi: 22.08.2024**

### BUĞDAY GÜNLÜK GRAFİK



**Teknik Analiz:** Buğday CFD'sinde satış baskısı devam ediyor. 590 direnç bölgesinin üzerine yükselmemesiyle birlikte aşağı yönlü hareketini koruyor. Yukarı yönlü tepki yükselişinde 593 seviyesini önemli direnç bölgesi olarak izlemekteyiz. Buna karşın 593 üzerine doğru yerleşmeler göremediğimiz takdirde yükselişlerin tepki mahiyetinde kalmasını bekleriz. Buna karşın satış baskısı devam ettiği takdirde 556 seviyesi destek bölgesi olarak karşımıza çıkmaktadır.

Destekler: 556 / 548 / 534

Dirençler: 593 / 604 / 632

**BUGDAY\_CFD kontrat değişim tarihi: 22.08.2024**

## KAKAO GÜNLÜK GRAFİK



**Teknik Analiz:** Kakao CFD'si 7060 seviyesinden aldığı destekle hareket etmeye devam ediyor. Yükseliş eğiliminin sürdüğü Kakao'da 8866 yakın direnç olarak izlenebilir. Bu seviyenin yukarı yönde aşılma başarılı olunması halinde düşüş trendi direndi olan 10000 seviyesine doğru yükseliş eğilimi sürebilir. Buna karşın 8866 seviyesi üzerinde kalmakta başarılı olunamaması halinde satış baskısının tekrar 7060 seviyesine doğru sürmesi beklenebilir.

Destekler: 7860 / 7520 / 7110

Dirençler: 8150 / 8340 / 8420

KAKAO\_CFD kontrat değişim tarihi: 22.08.2024

## KAHVE GÜNLÜK GRAFİK



**Teknik Analiz:** Kahve CFD'si 237 – 218 yatay bandını yukarı yönde kırdı ve kendine yeni bir yatay bant oluşturdu. Daha önce zirve seviyesi olan 252'nin yakınlarına yükselen kahve CFD'si 252 – 237 bandını yatay bir aralık olarak kullanabilir. 252 seviyesi yukarı yönde kırılmadığı sürece bu seviye yakınlarından aşağı yönde bir seyir oluşabilir. Bununla birlikte 237 seviyesi yakınlarından yukarı yönde tepkiler gelebilir. Yatay aralık ihlal edilmediği sürece bu bantta hareket alanının sürmesini eklemekteyiz.

Destekler: 237 / 230 / 220

Dirençler: 252 / 260 / 265

**Kahve Kontrat değişim tarihi: 15.08.2024**

**2024 yılı 1. Çeyrek dönemi itibariyle kâr eden müşteri oranı %38, zarar eden müşteri oranı %62'dir.**

**Sermaye Piyasası Kurulunun Seri:V, No:55 Yatırım Danışmanlığı Faaliyetine ve Bu Faaliyette Bulunacak Kurumlara İlişkin Esaslar Hakkında Tebliğ'i Uyarınca Yayımlanan Uyarı Notu:**

Burada yer alan yatırım bilgi, yorum ve tavsiyeleri yatırım danışmanlığı kapsamında değildir. Yatırım danışmanlığı hizmeti, yetkili kuruluşlar tarafından kişilerin risk ve getiri tercihleri dikkate alınarak kişiye özel sunulmaktadır. Burada yer alan yorum ve tavsiyeler ise genel niteliktedir. Bu tavsiyeler mali durumunuz ile risk ve getiri tercihlerinize uygun olmayabilir. Bu nedenle, sadece burada yer alan bilgilere dayanarak yatırım kararı verilmesi beklentilerinize uygun sonuçlar doğurmayabilir.

**Çekince:** Bu bilgiler ve görüşler önceden haber vermeksizin değiştirilebilir. İntegral Yatırım Menkul Değerler A.Ş. bilgilerin ve ifade edilen görüşlerin doğru, eksiksiz ve güncelleştirilmiş olduğuna dair (açıkça ifade edilmiş veya ima edilmiş) hiçbir beyan ve taahhütte bulunmaz. Herhangi bir yatırım konulu karar almadan önce bir uzmandan görüş alınmalıdır.

**Sorumluluğun Sınırlandırılması:** İntegral Yatırım Menkul Değerler A.Ş. herhangi bir sınırlandırma olmaksızın, dolaylı, direkt veya bir fiilin sonucu olarak ortaya çıkan zararlar da dâhil olmak üzere her türlü kayıp ve hasarla ilgili sorumluluk kabul etmez. Bu rapor tarafımızca doğruluğu ve güvenilirliği kabul edilmiş kaynaklar kullanılarak hazırlanmış olup yatırımcılara kendi oluşturacakları yatırım kararlarında yardımcı olmayı hedeflemekte ve herhangi bir yatırım aracını alma veya satma yönünde yatırımcıların kararlarını etkilemeyi amaçlamamaktadır. Yatırımcıların verecekleri yatırım kararları ile bu raporda bulunan görüş, bilgi ve veriler arasında bir bağlantı kurulamayacağı gibi, söz konusu kararların neticesinde oluşabilecek yanlışlık veya zararlardan kurum çalışanları ile Ulukartal Holding A.Ş. ve İntegral Yatırım Menkul Değerler A.Ş.'nin herhangi bir sorumluluğu bulunmamaktadır.