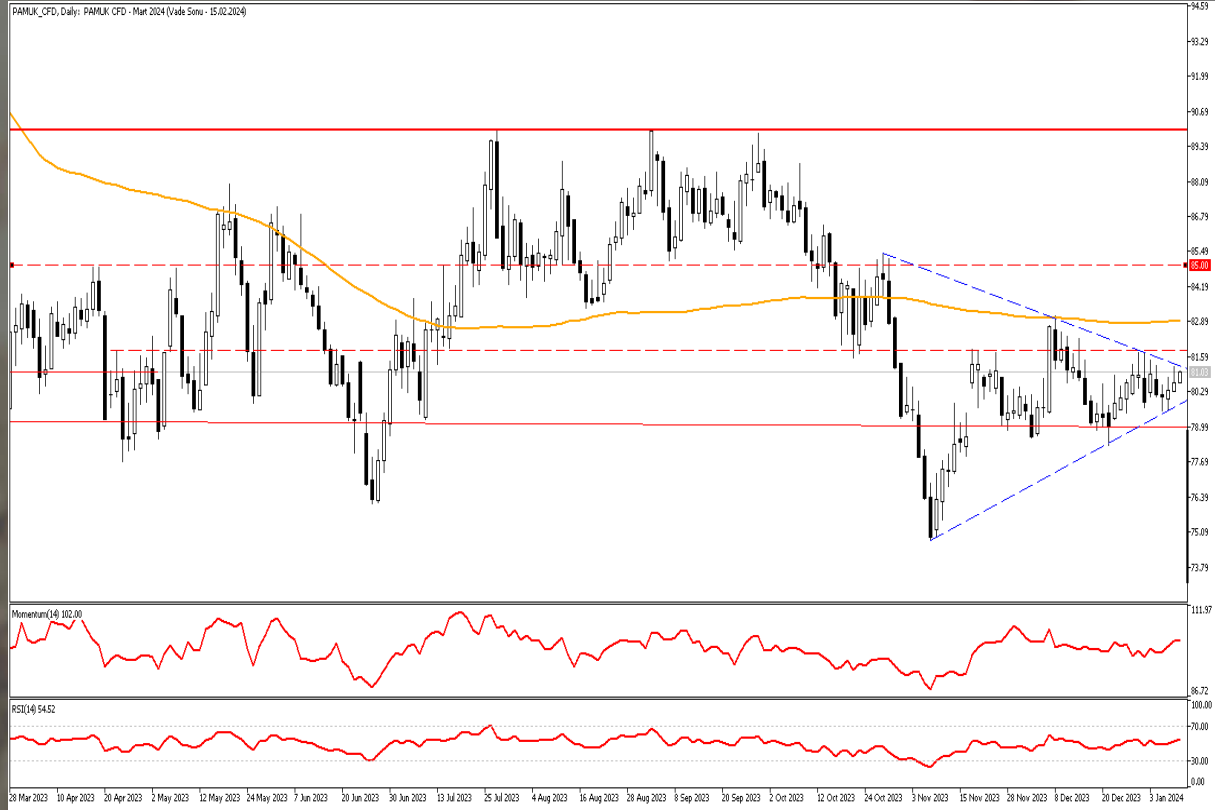


**İNTEGRAL YATIRIM TARIM EMTİA BÜLTENİ****PAMUK GÜNLÜK GRAFİK**

**Teknik Analiz:** Formasyon içerisinde sıkışmanın devam ettiği Pamuk CFD’inde formasyonun üst bandı olan 81,25 seviyesi takip ediliyor olacak. Pamuk CFD’si 81,25 seviyesinin üzerinde tutunabilirse ilk aşamada güçlü direnç bölgesi olarak gördüğümüz 81,80 seviyesine doğru yükseliş denemeleri görülebilir. Yukarı yönlü bir hareketten bahsedebilmemiz için ise Pamuk CFD’sinin 81,80 seviyesinin üzerinde kalıcı olması önemli olacak. Buna karşın risk iştahının azalmasıyla birlikte oluşabilecek geri çekilmelerde ise 80,0 seviyesi ilk destek seviyesi olarak karşımıza çıkıyor.

Dirençler: 81,80 / 83,00 / 84,00

Destekler: 80,00 / 79,00 / 78,00

**PAMUK\_CFD kontrat değişim tarihi: 15.02.2024**

## MISIR GÜNLÜK GRAFİK



**Teknik Analiz:** Düşen kanal içerisinde MISIR CFD'si 450 seviyesini şimdilik destek yapmış görünüyor. Alımlar hız kazandığı takdirde kanalın üst bandı olan 470 seviyesi direnç olarak takip edilebilir. Buna karşın olası satış baskısında 450 seviyesi destek seviyesi olarak izlenebilir.

Dirençler: 470 / 480 / 490

Destekler: 450 / 440 / 430

**MISIR\_CFD kontrat değişim tarihi: 22.02.2024**

## BUĞDAY GÜNLÜK GRAFİK



**Teknik Analiz:** Yükselen trend içerisinde hareketine devam eden Buğday 600\$ üzerinde fiyatlanıyor. Yukarı yönlü hareketlerin devam etmesi halinde daha önce aşmakta zorlandığı 625 seviyesi direnç olabilir. Destek seviyesi olarak ise yükselen trend çizgisine denk gelen 595\$ seviyesi izlenebilir. 595 \$ seviyesinde tutunma gerçekleşmemesi halinde 550 seviyesine kadar geri çekilme yaşanabilir.

Dirençler: 625,0 / 635,0 / 650,0

Destekler: 595,0 / 575,0 / 550,0

**BUĞDAY\_CFD kontrat değişim tarihi: 22.02.2024**

2023 yılı 4. Çeyrek dönemi itibariyle kâr eden müşteri oranı %32, zarar eden müşteri oranı %68'dir.

**Sermaye Piyasası Kurulunun Seri:V, No:55 Yatırım Danışmanlığı Faaliyetine ve Bu Faaliyette Bulunacak Kurumlara İlişkin Esaslar Hakkında Tebliğ'i Uyarınca Yayımlanan Uyarı Notu:**

Burada yer alan yatırım bilgi, yorum ve tavsiyeleri yatırım danışmanlığı kapsamında değildir. Yatırım danışmanlığı hizmeti, yetkili kuruluşlar tarafından kişilerin risk ve getiri tercihleri dikkate alınarak kişiye özel sunulmaktadır. Burada yer alan yorum ve tavsiyeler ise genel niteliktedir. Bu tavsiyeler mali durumunuz ile risk ve getiri tercihlerinize uygun olmayabilir. Bu nedenle, sadece burada yer alan bilgilere dayanarak yatırım kararı verilmesi beklentilerinize uygun sonuçlar doğurmayabilir.

**Çekince:** Bu bilgiler ve görüşler önceden haber vermeksizin değiştirilebilir. İntegral Yatırım Menkul Değerler A.Ş. bilgilerin ve ifade edilen görüşlerin doğru, eksiksiz ve güncelleştirilmiş olduğuna dair (açıkça ifade edilmiş veya ima edilmiş) hiçbir beyan ve taahhütte bulunmaz. Herhangi bir yatırım konulu karar almadan önce bir uzmandan görüş alınmalıdır.

**Sorumluluğun Sınırlandırılması:** İntegral Yatırım Menkul Değerler A.Ş. herhangi bir sınırlandırma olmaksızın, dolaylı, direkt veya bir fiilin sonucu olarak ortaya çıkan zararlar da dâhil olmak üzere her türlü kayıp ve hasarla ilgili sorumluluk kabul etmez. Bu rapor tarafımızca doğruluğu ve güvenilirliği kabul edilmiş kaynaklar kullanılarak hazırlanmış olup yatırımcılara kendi oluşturacakları yatırım kararlarında yardımcı olmayı hedeflemekte ve herhangi bir yatırım aracını alma veya satma yönünde yatırımcıların kararlarını etkilemeyi amaçlamamaktadır. Yatırımcıların verecekleri yatırım kararları ile bu raporda bulunan görüş, bilgi ve veriler arasında bir bağlantı kurulamayacağı gibi, söz konusu kararların neticesinde oluşabilecek yanlışlık veya zararlardan kurum çalışanları ile Ulukartal Holding A.Ş. ve İntegral Yatırım Menkul Değerler A.Ş.'nin herhangi bir sorumluluğu bulunmamaktadır.