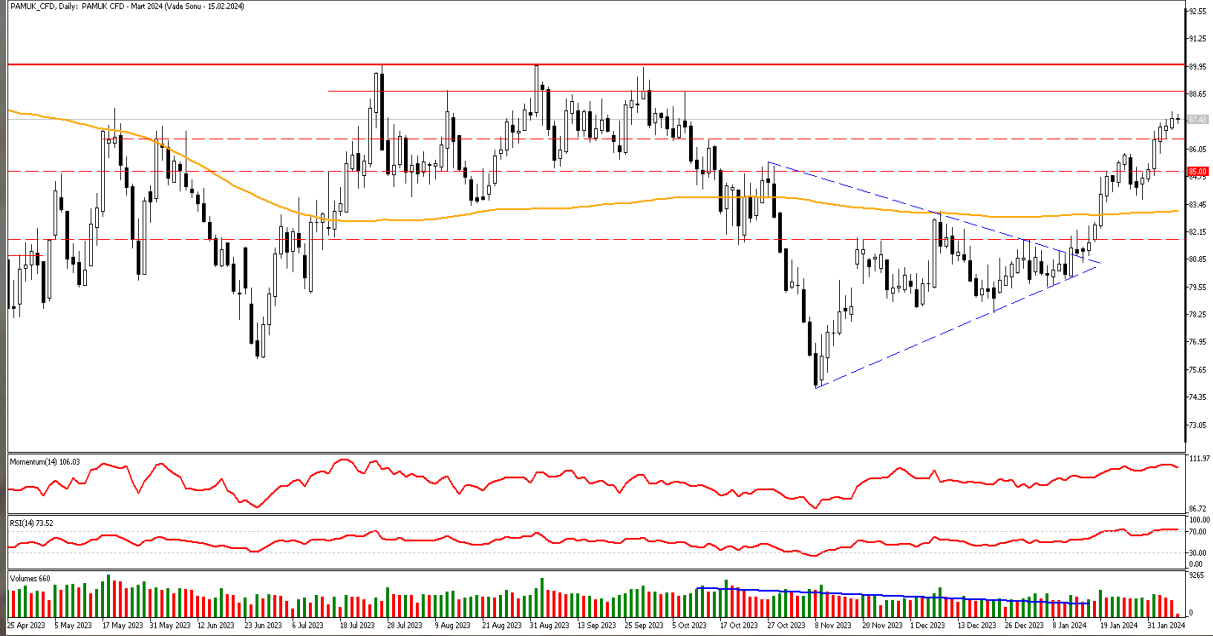


İNTEGRAL YATIRIM TARIM EMTİA BÜLTENİ**PAMUK GÜNLÜK GRAFİK**

Teknik Analiz: Formasyonun üst bandını kırmasıyla birlikte yukarı yönlü hareketine devam eden Pamuk CFD'sinde yüksek risk iştahı devam ediyor. Pamuk CFD'si daha önceden güçlü destek ve direnç bölgesi olarak çalışan 86,5 bölgesinin üzerinde kalıcı olabilirse ilk aşamada 88,00 seviyesine doğru yükseliş denemeleri görülebilir. İlk güçlü direnç bölgesi olarak ise 88,75 seviyesi karşımıza çıkıyor. Teknik göstergelerin aşırı alım bölgesine yakın hareket ettiği Pamuk CFD'sinde oluşabilecek geri çekilmelerde 86,50 ve 85,80 seviyeleri ilk destek seviyeleri olarak ise önemini koruyor.

Dirençler: 88,00 / 88,75 / 89,40

Destekler: 86,50 / 85,80 / 85,00

PAMUK_CFD kontrat değişim tarihi: 15.02.2024

MISIR GÜNLÜK GRAFİK



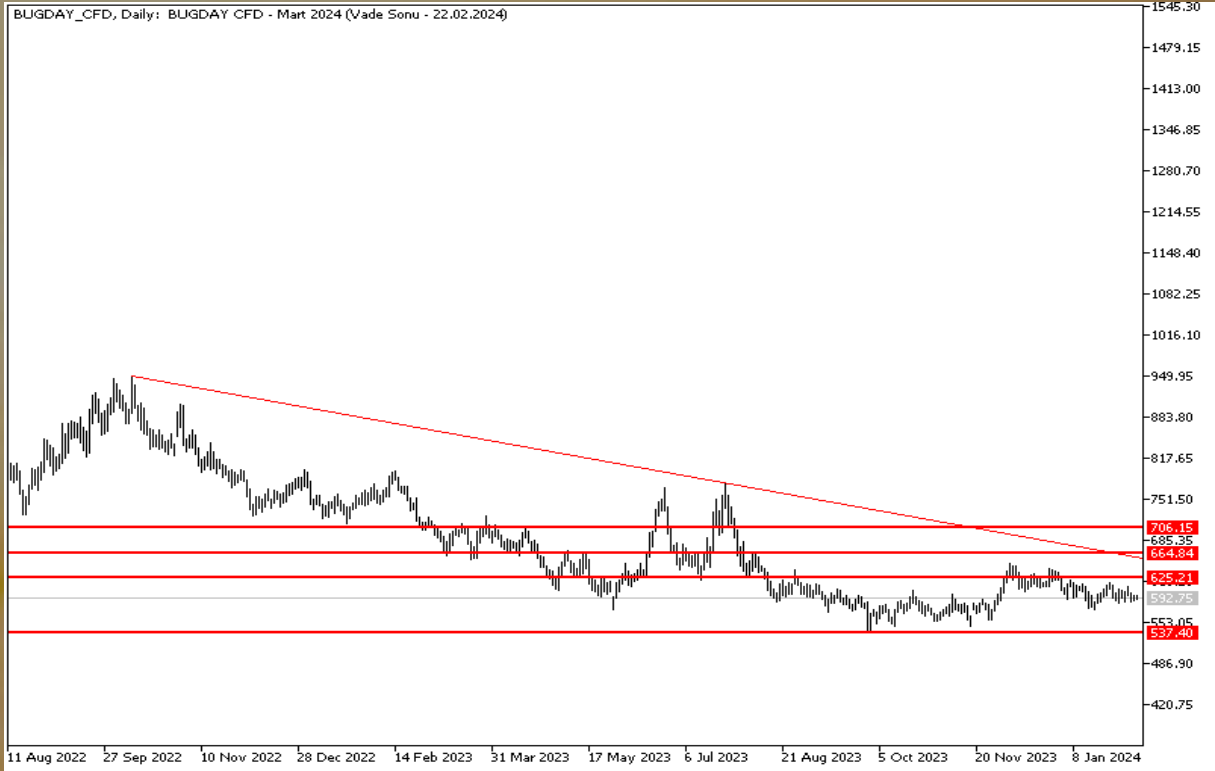
Teknik Analiz: MISIR CFD'si yükseliş hareketiyle birlikte 450 seviyesine doğru yükseliş denemeleri gerçekleştirdi. Ancak bu seviyeden gelen satış baskısıyla birlikte geri çekilme yaşanıyor. Tepki alımları hızlandığı takdirde güçlü destek seviyesi olan 430 seviyesini yukarı yönlü kırması önemle takip edilmeli. Yukarı yönlü hareketin hız kazanması halinde 450 seviyesi direnç seviyesi olarak takip edilebilir. Buna karşın olası satış baskısında 420 seviyesi destek bölgesi olarak karşımıza çıkıyor.

Dirençler: 440 / 450 / 460

Destekler: 420 / 410 / 400

MISIR_CFD kontrat değişim tarihi: 22.02.2024

BUĞDAY GÜNLÜK GRAFİK



Teknik Analiz: Yatay bant aralığında seyreden buğday fiyatlarında 600\$ aşağısında seyir izleniyor. 600\$ üzerinde kapanışlar gerçekleşmesi halinde 625 seviyesine doğru hareketler izlenebilir. Geri çekilmelerde 575 seviyesi destek olabilir. 575 seviyesinin altında 550 destek olabilir.

Destekler: 590 / 575 / 550

Dirençler: 625 / 635 / 650

BUĞDAY_CFD kontrat değişim tarihi: 22.02.2024

2023 yılı 4. Çeyrek dönemi itibariyle kâr eden müşteri oranı %32, zarar eden müşteri oranı %68'dir.

Sermaye Piyasası Kurulunun Seri:V, No:55 Yatırım Danışmanlığı Faaliyetine ve Bu Faaliyette Bulunacak Kurumlara İlişkin Esaslar Hakkında Tebliğ'i Uyarınca Yayımlanan Uyarı Notu:

Burada yer alan yatırım bilgi, yorum ve tavsiyeleri yatırım danışmanlığı kapsamında değildir. Yatırım danışmanlığı hizmeti, yetkili kuruluşlar tarafından kişilerin risk ve getiri tercihleri dikkate alınarak kişiye özel sunulmaktadır. Burada yer alan yorum ve tavsiyeler ise genel niteliktedir. Bu tavsiyeler mali durumunuz ile risk ve getiri tercihlerinize uygun olmayabilir. Bu nedenle, sadece burada yer alan bilgilere dayanarak yatırım kararı verilmesi beklentilerinize uygun sonuçlar doğurmayabilir.

Çekince: Bu bilgiler ve görüşler önceden haber vermeksizin değiştirilebilir. İntegral Yatırım Menkul Değerler A.Ş. bilgilerin ve ifade edilen görüşlerin doğru, eksiksiz ve güncelleştirilmiş olduğuna dair (açıkça ifade edilmiş veya ima edilmiş) hiçbir beyan ve taahhütte bulunmaz. Herhangi bir yatırım konulu karar almadan önce bir uzmandan görüş alınmalıdır.

Sorumluluğun Sınırlandırılması: İntegral Yatırım Menkul Değerler A.Ş. herhangi bir sınırlandırma olmaksızın, dolaylı, direkt veya bir fiilin sonucu olarak ortaya çıkan zararlar da dâhil olmak üzere her türlü kayıp ve hasarla ilgili sorumluluk kabul etmez. Bu rapor tarafımızca doğruluğu ve güvenilirliği kabul edilmiş kaynaklar kullanılarak hazırlanmış olup yatırımcılara kendi oluşturacakları yatırım kararlarında yardımcı olmayı hedeflemekte ve herhangi bir yatırım aracını alma veya satma yönünde yatırımcıların kararlarını etkilemeyi amaçlamamaktadır. Yatırımcıların verecekleri yatırım kararları ile bu raporda bulunan görüş, bilgi ve veriler arasında bir bağlantı kurulamayacağı gibi, söz konusu kararların neticesinde oluşabilecek yanlışlık veya zararlardan kurum çalışanları ile Ulukartal Holding A.Ş. ve İntegral Yatırım Menkul Değerler A.Ş.'nin herhangi bir sorumluluğu bulunmamaktadır.