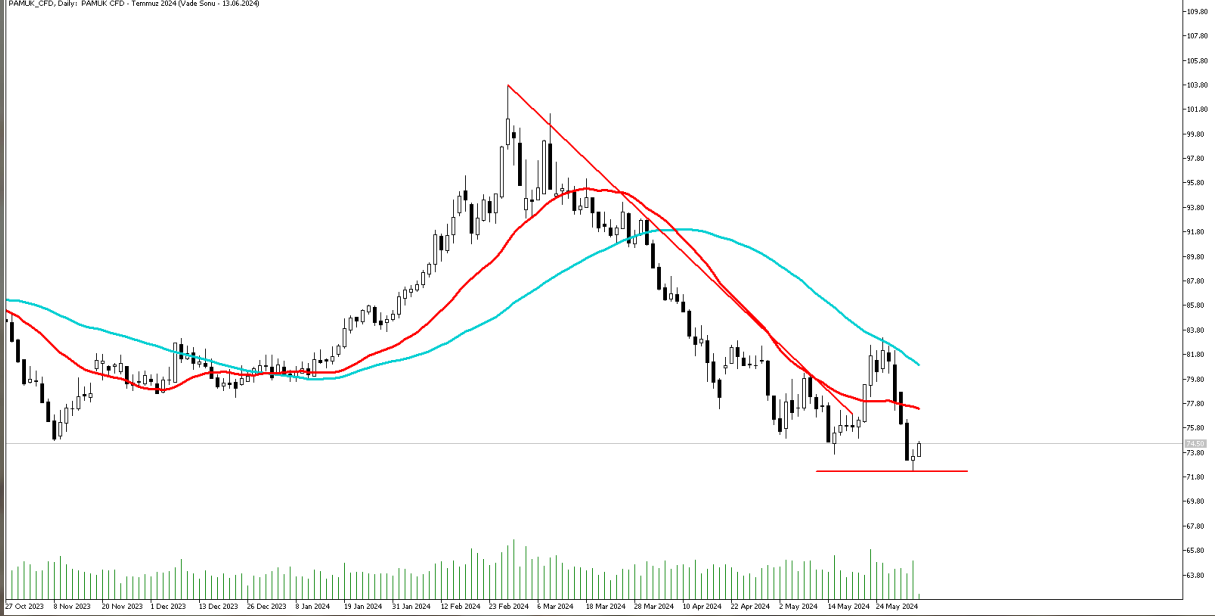


## İNTEGRAL YATIRIM TARIM EMTİA BÜLTENİ

### PAMUK GÜNLÜK GRAFİK



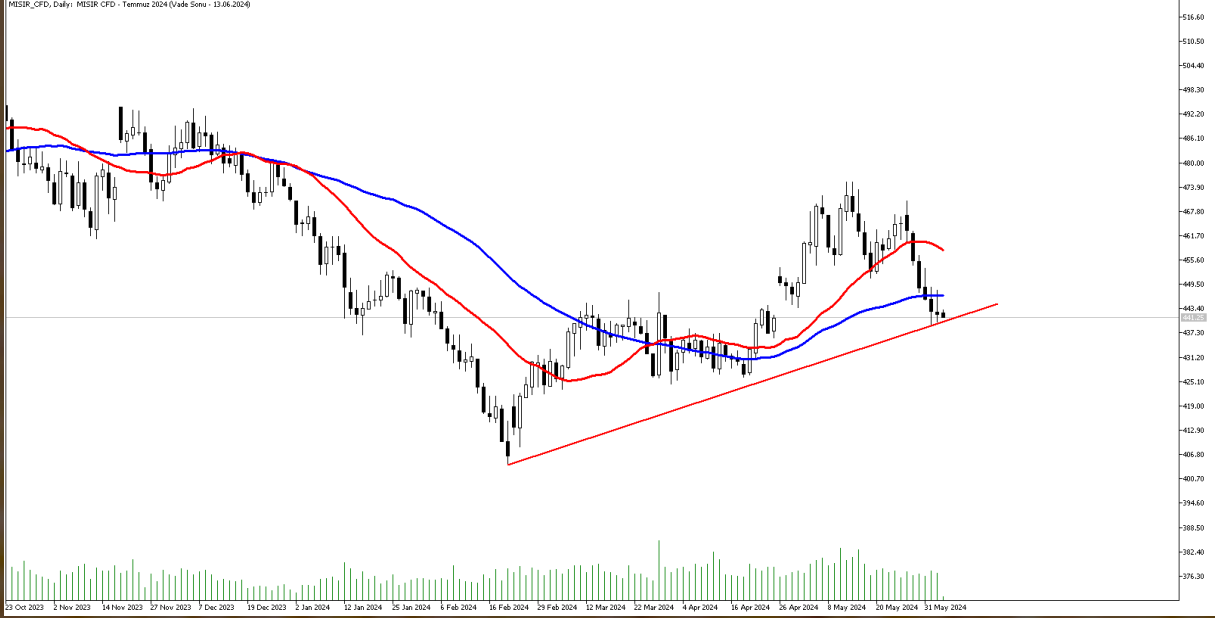
**Teknik Analiz:** Pamuk CFD'si 83,15 direnç bölgesinden gelen satış baskısı ile aşağı yönlü hareketini hızlandırdı. 72,23 bölgesinden gelen tepki alımları ile birlikte hareketini sürdürüyor. Alımların devam etmesi halinde 22 günlük hareketli ortalaması olan 77,37 seviyesi direnç seviyesi olarak karşımıza çıkmaktadır. Buna karşın tepki alımları yetersiz olduğu takdirde tekrardan 72,23 bölgesine doğru satış baskısı artabilir.

Destekler: 72,23 / 70,21 / 69,20

Dirençler: 77,37 / 80,95 / 83,15

PAMUK\_CFD kontrat değişim tarihi: 13.06.2024

## MISIR GÜNLÜK GRAFİK



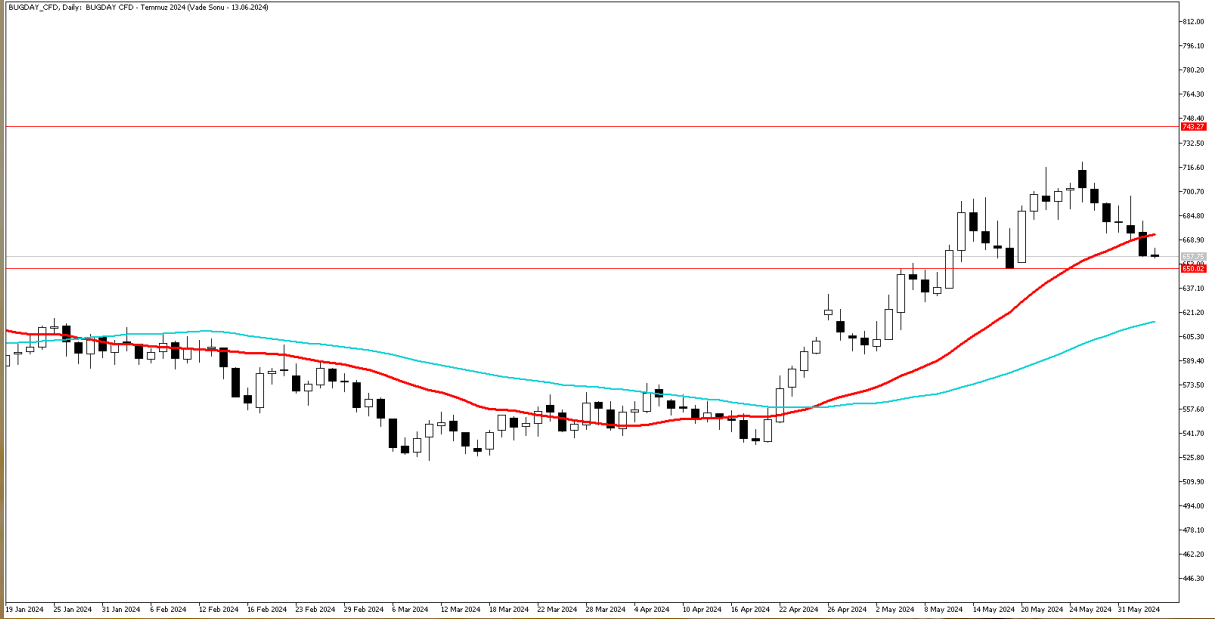
**Teknik Analiz:** MISIR CFD'si 440 kritik destek bölgesinde konumlanıyor. Bu seviyeden yükseliş hareketi hız kazandığı takdirde 50 günlük hareketli ortalaması olan 446 bölgesini test edebilir. 446 bölgesinden güç kazanması halinde 460 seviyesi direnç bölgesi olarak karşımıza çıkmaktadır. Buna karşın 440 bölgesini destek yapamadığı takdirde 430 seviyesine doğru geri çekilmeler beklenebilir.

Destekler: 430 / 420 / 410

Dirençler: 446 / 460 / 470

MISIR\_CFD kontrat değişim tarihi: 13.06.2024

## BUĞDAY GÜNLÜK GRAFİK



**Teknik Analiz:** Buğday CFD'sinde satış baskısı devam ediyor. Zayıf ve güçsüz görünüm korunuyor. Özellikle 650 bölgesi oldukça kritik. Bu bölgeyi destek yapabilirse yukarı yönlü tepki alımları güçlenebilir. Olası yukarı yönlü tepki hareketinde 22 günlük hareketli ortalaması olan 672 seviyesi direnç bölgesi olarak takip edilebilir.

Destekler: 650 / 640 / 630

Dirençler: 672 / 680 / 698

BUGDAY\_CFD kontrat değişim tarihi: 13.06.2024

## KAKAO GÜNLÜK GRAFİK



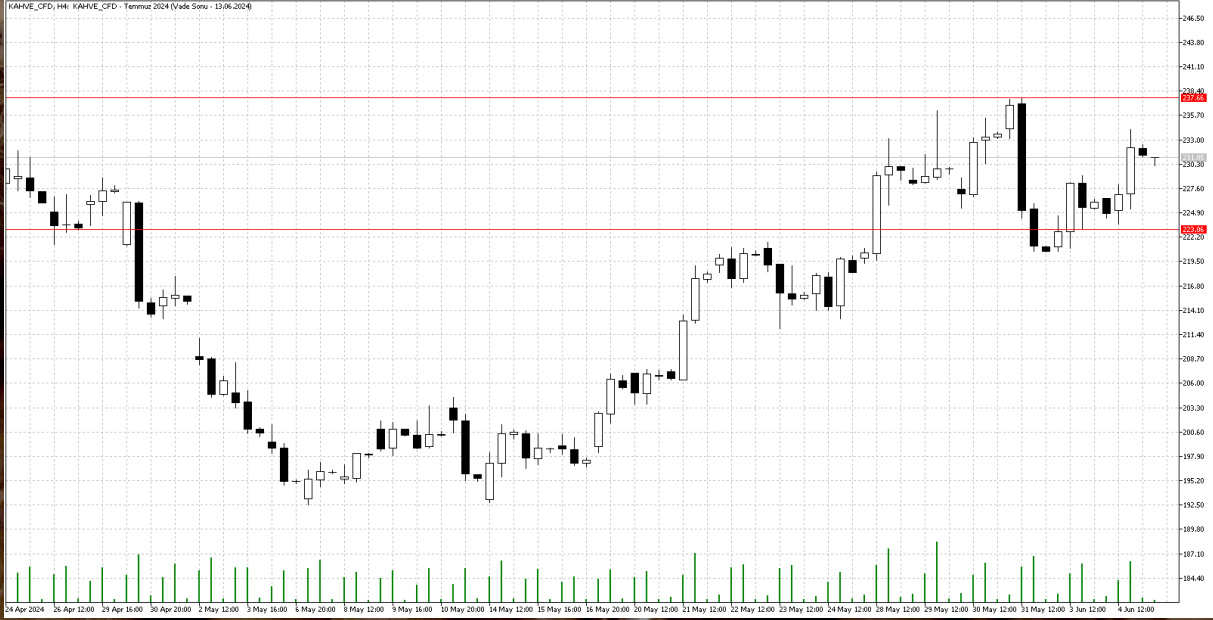
**Teknik Analiz:** KAKAO CFD'si yukarı yönlü hareketine devam ediyor. Alımların devam etmesi halinde 10040 bölgesi direnç seviyesi olarak izlenebilir. 10040 ve üzeri kapanışlarda 10500 seviyesi test edilebilir. Buna karşın olası geri çekilmelerde 9150 seviyesi destek bölgesi olarak karşımıza çıkmaktadır.

Destekler: 9150 / 8680 / 7941

Dirençler: 10040 / 10109 / 10500

KAKAO\_ CFD kontrat değişim tarihi: 13.06.2024

## KAHVE GÜNLÜK GRAFİK



**Teknik Analiz:** KAHVE CFD'si 223 ve 237 bölgelerinde git gel yapıyor. 237 direnç bölgesini aşmakta zorlanıyor. Yukarı yönlü hareketlilikte 237 bölgesi test edilebilir. Öte yandan olası satış baskısında 220 bölgesini destek seviyesi olarak izlemekteyiz.

Destekler: 220 / 210 / 195

Dirençler: 237 / 240 / 249

**Kahve Kontrat değişim tarihi: 13.06.2024**

2024 yılı 1. Çeyrek dönemi itibariyle kâr eden müşteri oranı %38, zarar eden müşteri oranı %62'dir.

**Sermaye Piyasası Kurulunun Seri:V, No:55 Yatırım Danışmanlığı Faaliyetine ve Bu Faaliyette Bulunacak Kurumlara İlişkin Esaslar Hakkında Tebliğ'i Uyarınca Yayımlanan Uyarı Notu:**

Burada yer alan yatırım bilgi, yorum ve tavsiyeleri yatırım danışmanlığı kapsamında değildir. Yatırım danışmanlığı hizmeti, yetkili kuruluşlar tarafından kişilerin risk ve getiri tercihleri dikkate alınarak kişiye özel sunulmaktadır. Burada yer alan yorum ve tavsiyeler ise genel niteliktedir. Bu tavsiyeler mali durumunuz ile risk ve getiri tercihlerinize uygun olmayabilir. Bu nedenle, sadece burada yer alan bilgilere dayanarak yatırım kararı verilmesi beklentilerinize uygun sonuçlar doğurmayabilir.

**Çekince:** Bu bilgiler ve görüşler önceden haber vermeksizin değiştirilebilir. İntegral Yatırım Menkul Değerler A.Ş. bilgilerin ve ifade edilen görüşlerin doğru, eksiksiz ve güncelleştirilmiş olduğuna dair (açıkça ifade edilmiş veya ima edilmiş) hiçbir beyan ve taahhütte bulunmaz. Herhangi bir yatırım konulu karar almadan önce bir uzmandan görüş alınmalıdır.

**Sorumluluğun Sınırlandırılması:** İntegral Yatırım Menkul Değerler A.Ş. herhangi bir sınırlandırma olmaksızın, dolaylı, direkt veya bir fiilin sonucu olarak ortaya çıkan zararlar da dâhil olmak üzere her türlü kayıp ve hasarla ilgili sorumluluk kabul etmez. Bu rapor tarafımızca doğruluğu ve güvenilirliği kabul edilmiş kaynaklar kullanılarak hazırlanmış olup yatırımcılara kendi oluşturacakları yatırım kararlarında yardımcı olmayı hedeflemekte ve herhangi bir yatırım aracını alma veya satma yönünde yatırımcıların kararlarını etkilemeyi amaçlamamaktadır. Yatırımcıların verecekleri yatırım kararları ile bu raporda bulunan görüş, bilgi ve veriler arasında bir bağlantı kurulamayacağı gibi, söz konusu kararların neticesinde oluşabilecek yanlışlık veya zararlardan kurum çalışanları ile Ulukartal Holding A.Ş. ve İntegral Yatırım Menkul Değerler A.Ş.'nin herhangi bir sorumluluğu bulunmamaktadır.