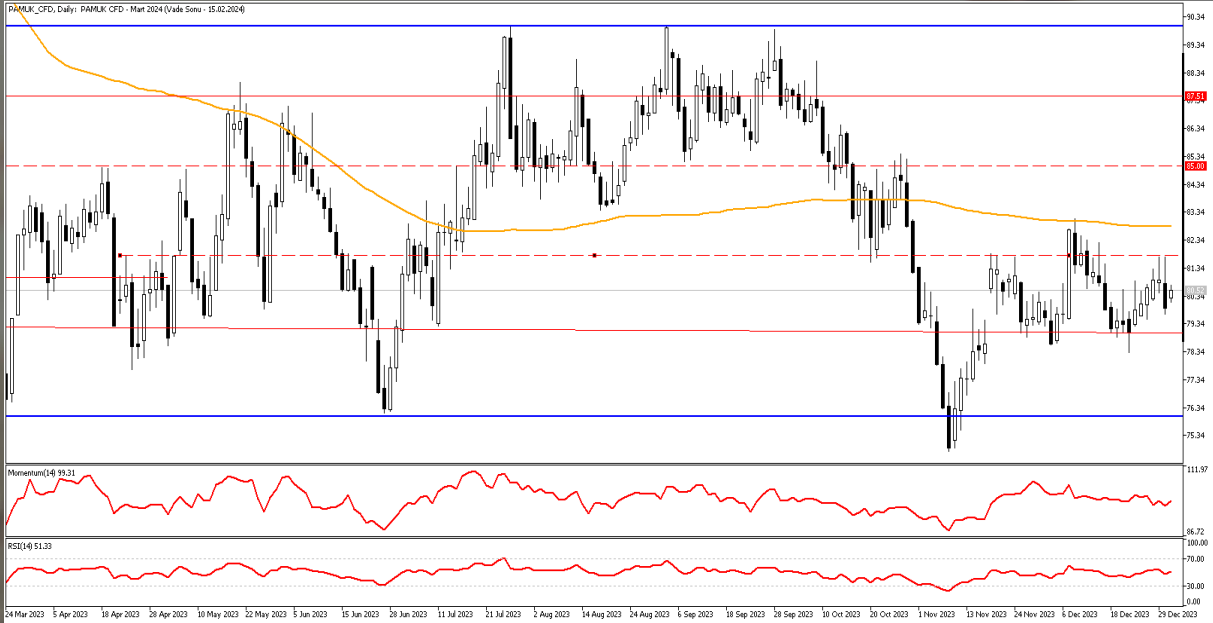


İNTEGRAL YATIRIM TARIM EMTİA BÜLTENİ

PAMUK GÜNLÜK GRAFİK



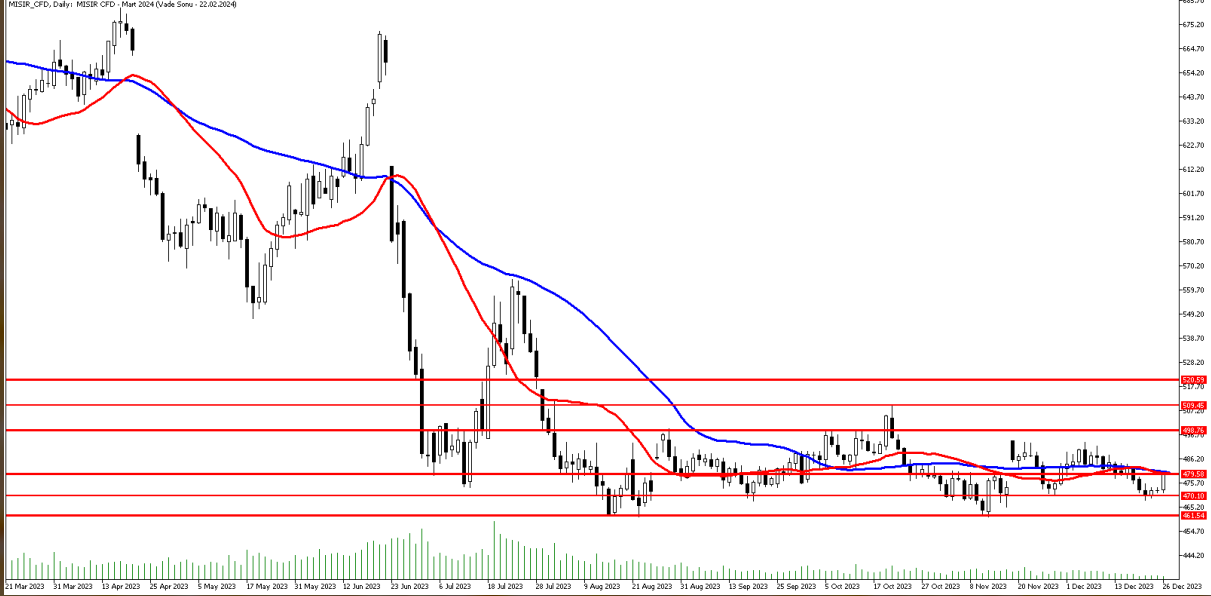
Noel haftası nedeni ile piyasalarda görece sakin bir seyir hakim. Amerika Tarım Bakanlığı'nın yayınladığı raporda ABD pamuk üretiminde daha fazla düşüş olduğunu gösterdi. ABD'de mevcut mahsul yılı için kayıtlı pamuk ekili alanların toplam alanında 2022'ye kıyasla %25'lik bir artış olduğunu duyurdu. Dört yıllık sürekli genişlemenin ardından, toplam 1,6 milyon dönüm artık kuruluşun bugüne kadarki en büyük alanını temsil ediyor ve 2023'te ABD'de ekilen tüm pamuk dönümlerinin %16'sını oluşturuyor. Pamuk fiyatlarında bu hafta aşağı yönlü seyir izlendi.

Teknik Analiz: Direnç bölgesi olarak gördüğümüz 81,80 seviyesinin üzerine çıkmakta zorlanan Pamuk CFD'si gelen satışlarla birlikte tekrardan 79,60 bölgesinden destek buldu. Geri çekilmenin sınırlı kaldığı Pamuk CFD'sinde görülebilecek yükselişlerde 81,80 ilk güçlü direnç bölgesi olarak önemini koruyor. Net bir yukarı yönlü hareketten bahsedebilmemiz için ise 200 günlük ortalaması olan 82,84 seviyesinin üzerinde tutunması önemli olacak. Teknik göstergelerin karışık sinyal verdiği Pamuk CFD'sinde satışların derinleşmesi durumunda 79,60 ve 79,00 seviyelerinden tepki alışı görülebilir.

Dirençler: 81,80 / 83,00 / 84,00

Destekler: 79,60 / 79,00 / 78,00

PAMUK_CFD kontrat değişim tarihi: 15.02.2024

MISIR GÜNLÜK GRAFİK

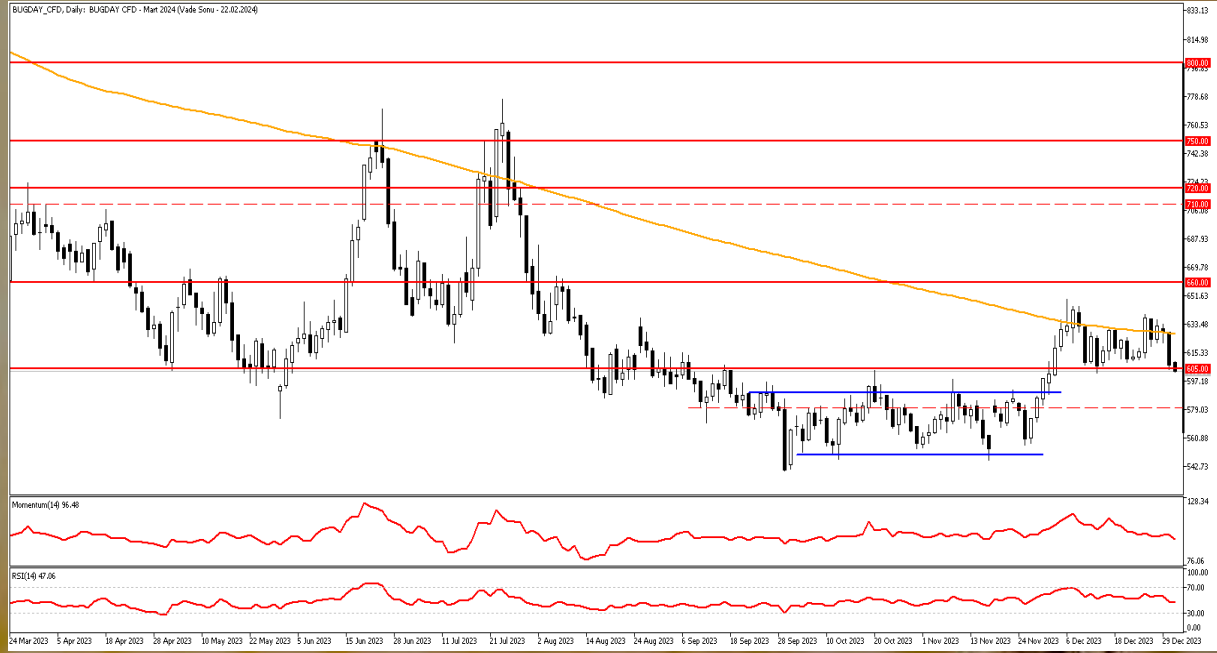
Mısır fiyatları hafta içerisinde satıcılı işlem görüyor. Mısır fiyatları haftayı 470,5 seviyesinden açtı. Brezilya'da gözükken kuraklık ise arz talep dengesinde bir belirsizliğe yol açıyor. Haziran ayından bu yana 500\$seviyesini geçmekte zorlanan ve yatay bant içerisinde hareket eden Mısır fiyatlarında 500\$'dan gelen tepki satışları etkili olmuşa benziyor. 460\$'a kadar geri çekilen Mısır fiyatlarında arz talep dengesizliği öne çıkıyor. Bu hafta Cuma günü açıklanacak olan Tarım Dışı İstihdam verisi piyasa tarafından takip ediliyor olacak.

Teknik Analiz: Mısır CFD'si güçlü direnç bölgesi olarak gördüğümüz 480 seviyesi üzerinde tutunmamasıyla birlikte satış baskısına maruz kalmıştır. Güçlü destek bölgesi olan 470 seviyesinden de satışların derinleşmesi zayıf görünümü devam ettiriyor. 460 seviyesinden güçlü tepki alımı gelmediği takdirde satışlar derinleşebilir. Teknik göstergeler pozitif dönüşüğünde 470 seviyesinin üzerine yerleşirse 480 seviyesine doğru alımlar hız kazanabilir. Buna karşın tekrardan satış baskısında ana destek bölgesi olarak gördüğümüz 460 seviyesinden tekrardan tepki alımı gelebilir.

Dirençler: 470 / 480 / 490

Destekler: 460 / 450 / 440

MISIR_CFD kontrat değişim tarihi: 22.02.2024

BUĞDAY GÜNLÜK GRAFİK

Buğday fiyatlarında geçtiğimiz hafta negatif seyir izlenirken, küresel ekonomik aktiviteye ilişkin verilerle, özellikle ABD tahvil faizlerinde artış etkili olmakta. Avrupa Birliği (AB) ülkelerinin tahıl üretimi geçen yıl kuraklık nedeniyle yüzde 9 azaldı. AB'nin tahıl üretimindeki düşüş büyük ölçüde kuraklıktan kaynaklandı. Rusya Dışişleri Bakanı tarafından yapılan açıklamada "Bu yıl Rus tarım sektörü için en başarılı yıllardan biri oldu. Bir kere, tahıl hasadı ülke tarihindeki en büyük ikinci hasat oldu. Bu gelişmelerle birlikte buğday fiyatları haftalık olarak aşağı yönlü seyir izlendi.

Teknik Analiz Bugün gelen satışlarla birlikte önemli destek bölgesi olarak gördüğümüz 605,0 seviyesinin altına sarkan Buğday CFD'sinde bugün 605,0 seviyesi takip ediliyor olacak. Momentum kaybıyla birlikte 605,0 seviyesi altında oluşabilecek fiyatlamlalarda 595,0 seviyesi ilk destek bölgesi olarak karşımıza çıkıyor. Buna karşın tepki alımlarıyla birlikte 605,0 seviyesi üzerinde kalıcılık sağlanabilirse ilk aşamada tekrardan 615,0 seviyesine doğru yükseliş denemeleri görülebilir.

Dirençler: 615,0 / 625,0 / 632,0

Destekler: 595,0 / 590,0 / 580,0

BUĞDAY_CFD kontrat değişim tarihi: 22.02.2024

2023 yılı 4. Çeyrek dönemi itibariyle kâr eden müşteri oranı %32, zarar eden müşteri oranı %68'dir.

Sermaye Piyasası Kurulunun Seri:V, No:55 Yatırım Danışmanlığı Faaliyetine ve Bu Faaliyette Bulunacak Kurumlara İlişkin Esaslar Hakkında Tebliğ'i Uyarınca Yayımlanan Uyarı Notu:

Burada yer alan yatırım bilgi, yorum ve tavsiyeleri yatırım danışmanlığı kapsamında değildir. Yatırım danışmanlığı hizmeti, yetkili kuruluşlar tarafından kişilerin risk ve getiri tercihleri dikkate alınarak kişiye özel sunulmaktadır. Burada yer alan yorum ve tavsiyeler ise genel niteliktedir. Bu tavsiyeler mali durumunuz ile risk ve getiri tercihlerinize uygun olmayabilir. Bu nedenle, sadece burada yer alan bilgilere dayanarak yatırım kararı verilmesi beklentilerinize uygun sonuçlar doğurmayabilir.

Çekince: Bu bilgiler ve görüşler önceden haber vermeksizin değiştirilebilir. İntegral Yatırım Menkul Değerler A.Ş. bilgilerin ve ifade edilen görüşlerin doğru, eksiksiz ve güncelleştirilmiş olduğuna dair (açıkça ifade edilmiş veya ima edilmiş) hiçbir beyan ve taahhütte bulunmaz. Herhangi bir yatırım konulu karar almadan önce bir uzmandan görüş alınmalıdır.

Sorumluluğun Sınırlandırılması: İntegral Yatırım Menkul Değerler A.Ş. herhangi bir sınırlandırma olmaksızın, dolaylı, direkt veya bir fiilin sonucu olarak ortaya çıkan zararlar da dâhil olmak üzere her türlü kayıp ve hasarla ilgili sorumluluk kabul etmez. Bu rapor tarafımızca doğruluğu ve güvenilirliği kabul edilmiş kaynaklar kullanılarak hazırlanmış olup yatırımcılara kendi oluşturacakları yatırım kararlarında yardımcı olmayı hedeflemekte ve herhangi bir yatırım aracını alma veya satma yönünde yatırımcıların kararlarını etkilemeyi amaçlamamaktadır. Yatırımcıların verecekleri yatırım kararları ile bu raporda bulunan görüş, bilgi ve veriler arasında bir bağlantı kurulamayacağı gibi, söz konusu kararların neticesinde oluşabilecek yanlışlık veya zararlardan kurum çalışanları ile Ulukartal Holding A.Ş. ve İntegral Yatırım Menkul Değerler A.Ş.'nin herhangi bir sorumluluğu bulunmamaktadır.