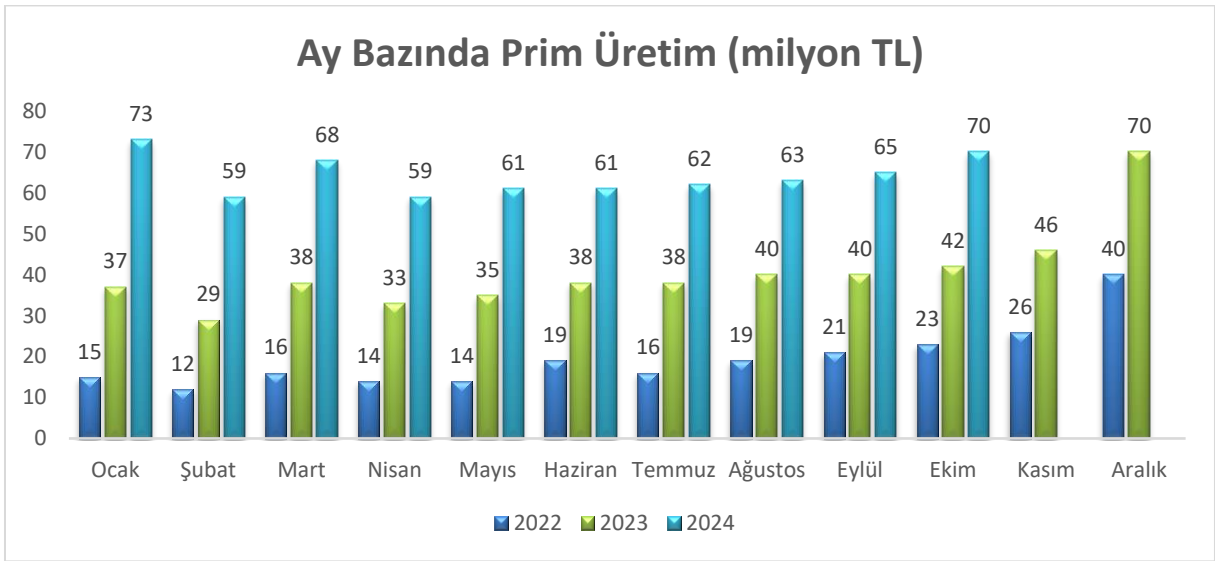


Sigorta Prim Üretimi Analizi - Ekim

Prim Üretim Verileri

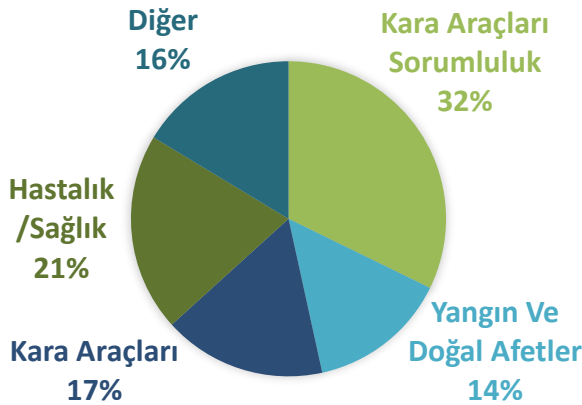
- 2024 yılı ekim ayında 70 milyon TL prim üretimi gerçekleşti.
- Sigorta sektöründe 2024 yılının ilk 10 ayında toplam 641 milyon TL prim üretimi gerçekleşti. 2023 yılı ilk 10 ayında toplam 370 milyon TL prim üretimi gerçekleşmişti. Prim üretimi bir önceki yılın aynı döneminde göre %73,2 artış gösterdi. 2023 yılında toplam 486 milyon TL prim üretimi gerçekleşirken, 2024 yılı ilk 10 ayında gerçekleşen prim üretimi, 2023 yılı toplam prim üretimini geride bırakmış durumda.



(Kaynak: TSB, İntegral Araştırma)

Aylık Prim Üretiminin Branş Bazında Dağılımı

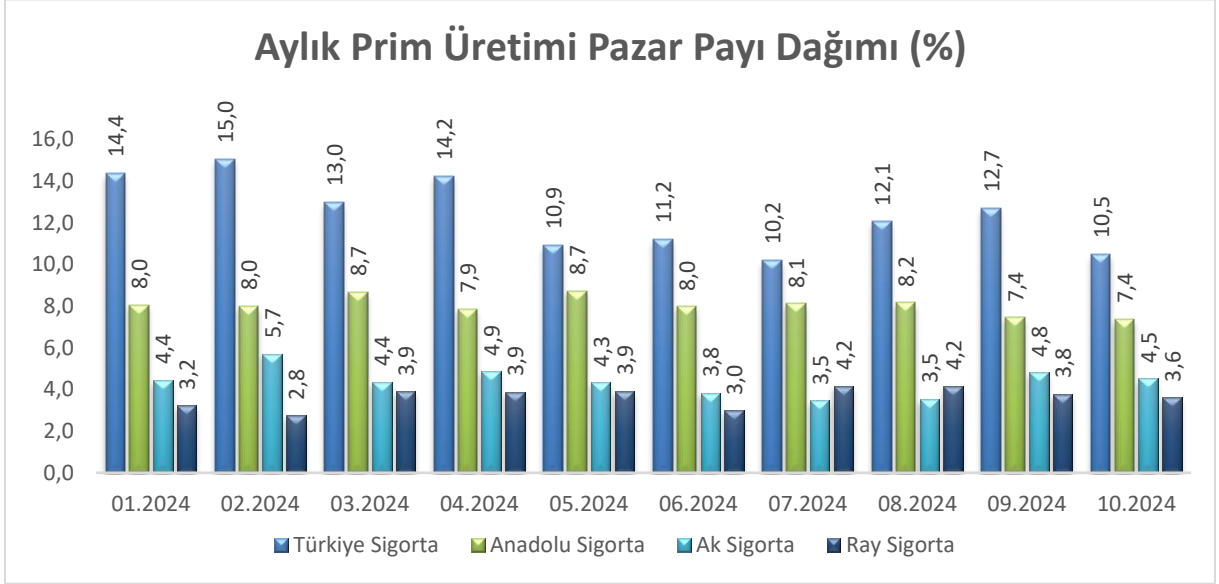
EKİM 2024



- 2024 yılı ekim ayında en çok prim üretilen branş, %32,2 ile Kara Araçları Sorumluluk branşı oldu. Eylül ayına göre 2,6 puan arttı. 2023 yılı ekim ayında ise Kara Araçları Sorumluluk branşının payı %28,6 olarak gerçekleşmişti.

Aylık Prim Üretimi Pazar Payı Dağılımı

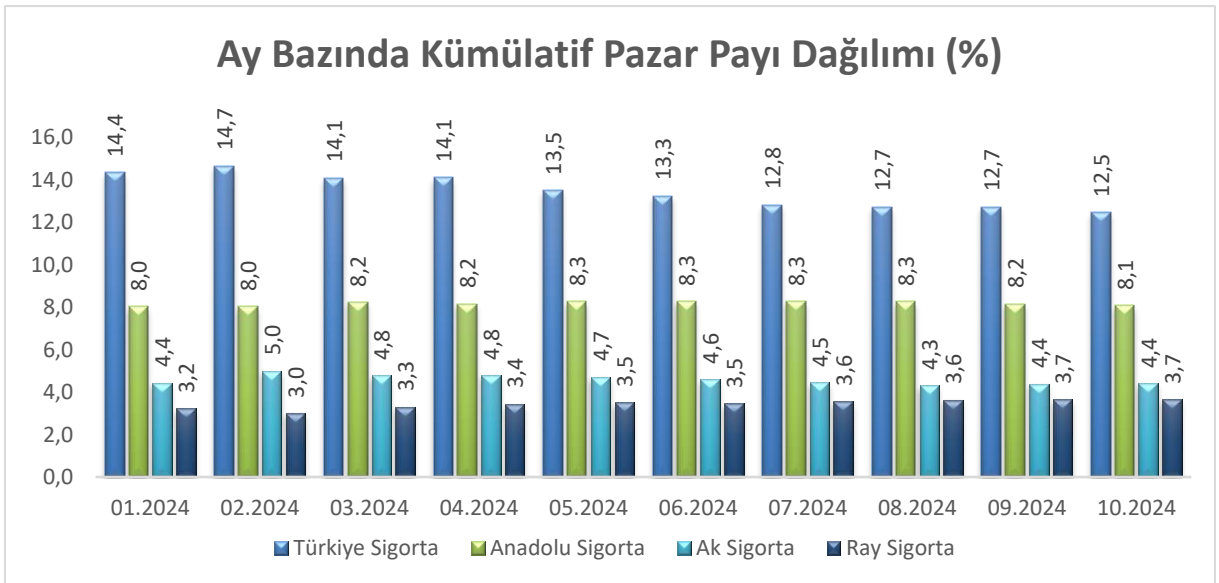
- 2024 yılı ekim ayında %10,5 pazar payı ile ilk sırada Türkiye Sigorta yer aldı.
- 2024 yılı ekim ayında halka açık hayat dışı sigorta şirketlerinin toplam pazardaki payı %26 seviyesinde gerçekleşti.



(Kaynak: TSB, İntegral Araştırma)

Ay bazında Kümülatif Pazar payı Dağılımları

- 2024 yılının ilk 10 ayında %12,5 Pazar payı ile ilk sırada Türkiye Sigorta yer aldı.
- 2024 yılının ilk 10 ayında halka açık hayat dışı sigorta şirketlerinin toplam pazardaki payı %28,6 seviyesinde gerçekleşti.

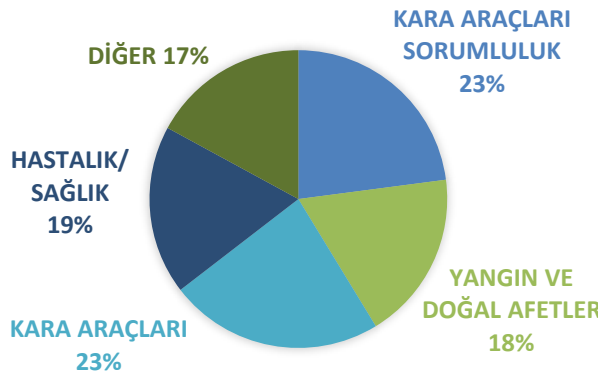


(Kaynak: TSB, İntegral Araştırma)

ANADOLU SİGORTA

- 2024 yılının ilk 10 ayında Anadolu Sigorta prim üretimi 51.744 milyon TL olarak açıklandı ve bir önceki yılın aynı dönemine göre %62 artış gösterdi.
- 2024 yılı ilk 10 ayında en çok prim üretilen branş, 11.457 milyon TL ile Kara Araçları oldu. 2. Sırada 10.994 milyon TL ile Yangın ve Doğal Afetler branşı takip ederken, 3.sırada 9.942 milyon TL ile Kara Araçları Sorumluluk branşı yer aldı.
- Anadolu Sigorta'nın 2024 yılı ilk 10 ayında sektördeki pazar payı %8,1 olarak gerçekleşti.

EKİM 2024 PRİM ÜRETİMİ



- 2024 yılı ekim ayında brüt prim üretimi, bir önceki yılın aynı dönemine göre %50,6 artışla 5.184 milyon TL seviyesinde gerçekleşti.
- 2024 yılı ekim ayında en çok prim üretilen branş, %23 pay ile Kara Araçları oldu. Bir önceki yılın aynı dönemine göre Kara Araçları branşı prim üretimi %20,1 artış gösterdi.

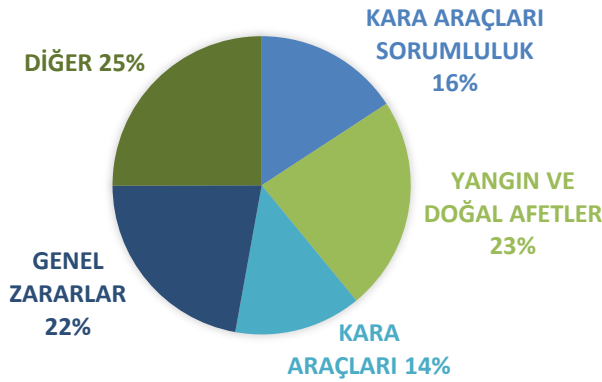
ANADOLU SİGORTA	BRANŞLARA GÖRE PRİM ÜRETİMİ (milyon TL)					
	Yıllık			Yıl Başıandan Bugüne (Kümülatif)		
	Ekim 24	Ekim 23	Değişim(%)	2024/10	2023/10	Değişim(%)
KAZA	126,2	79,7	58,2%	1.018,6	522,7	94,9%
HASTALIK/SAĞLIK	952,6	485,6	96,1%	9.141,6	3.975,9	129,9%
KARA ARAÇLARI	1.206,2	1.004,0	20,1%	11.457,0	8.626,7	32,8%
HAVA ARAÇLARI	21,2	11,4	-	594,8	466,2	27,6%
SU ARAÇLARI	142,9	111,2	28,6%	1.350,0	909,5	48,4%
NAKLİYAT	126,2	54,0	133,6%	1.230,0	680,1	80,9%
YANGIN VE DOĞAL AFETLER	952,2	604,4	57,5%	10.994,3	6.424,7	71,1%
GENEL ZARARLAR	236,3	142,8	65,5%	3.343,4	2.196,2	52,2%
KARA ARAÇLARI SORUMLULUK	1.188,7	816,3	45,6%	9.942,9	6.580,2	51,1%
HAVA ARAÇLARI SORUMLULUK	4,9	2,7	-	389,8	251,1	55,2%
GENEL SORUMLULUK	94,1	73,5	28,0%	1.266,3	844,4	50,0%
KREDİ	0,3	0,2	-	34,2	17,8	92,3%
KEFALET	34,9	5,7	507,4%	215,7	51,2	321,0%
FİNANSAL KAYIPLAR	46,3	39,4	17,7%	423,5	276,4	53,2%
HUKUKSAL KORUMA	51,9	12,0	333,0%	342,0	112,0	205,4%
HAYAT DIŞI TOPLAM	5.184,9	3.443,0	50,6%	51.744,0	31.934,9	62,0%
HAYAT	0,0	0,0	-	0,0	0,0	-
GENEL TOPLAM	5.184,9	3.443,0	50,6%	51.744,0	31.934,9	62,0%

(Kaynak: KAP, Integral Araştırma)

TÜRKİYE SİGORTA

- 2024 yılının ilk 10 ayında Türkiye Sigorta prim üretimi 79.966 milyon TL olarak açıklandı ve bir önceki yılın aynı dönemine göre %80,7 artış gösterdi.
- 2024 yılının ilk 10 ayında en çok prim üretilen branş, 21.519 milyon TL ile Yangın ve Doğal Afetler oldu. 2. Sırada 20.615 milyon TL ile Genel Zararlar branşı takip ederken, 3.sırada 11.742 milyon TL ile Kara Araçları Sorumluluk branşı yer aldı.
- Türkiye Sigorta'nın 2024 yılı ilk 10 ayında sektördeki pazar payı %12,5 olarak gerçekleşti.

EKİM 2024 PRİM ÜRETİMİ



- 2024 yılı ekim ayında brüt prim üretimi, bir önceki yılın aynı dönemine göre %33,1 artışla 7.385 milyon TL seviyesinde gerçekleşti.
- 2024 yılı ekim ayında en çok prim üretilen branş, %23 pay ile Yangın ve Doğal Afetler oldu. Bir önceki yılın aynı dönemine göre Yangın ve Doğal Afetler branşı prim üretimi %44,8 artış gösterdi.

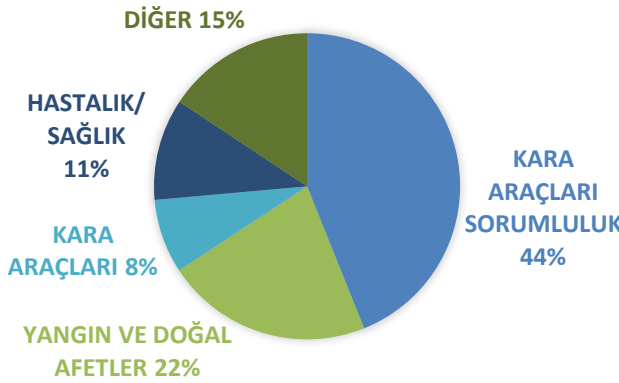
BRANŞLARA GÖRE PRİM ÜRETİMİ (milyon TL)						
TÜRKİYE SİGORTA	Yıllık			Yıl Başından Bugüne (Kümülatif)		
	Ekim 24	Ekim 23	Değişim(%)	2024/10	2023/10	Değişim(%)
KAZA	402,5	350,1	15,0%	3.945,9	3.189,4	23,7%
HASTALIK/SAĞLIK	960,3	438,1	119,2%	7.011,2	2.287,0	206,6%
KARA ARAÇLARI	1.018,1	1.227,0	-17,0%	9.108,9	6.186,3	47,2%
HAVA ARAÇLARI	23,2	4,9	370,4%	952,7	236,6	302,7%
SU ARAÇLARI	177,9	10,4	1615,8%	907,9	405,1	124,1%
NAKLİYAT	71,3	32,0	123,0%	526,8	181,4	190,4%
YANGIN VE DOĞAL AFETLER	1.718,7	1.186,6	44,8%	21.519,5	10.173,3	111,5%
GENEL ZARARLAR	1.633,6	810,6	101,5%	20.615,3	9.632,6	114,0%
KARA ARAÇLARI SORUMLULUK	1.166,1	1.377,8	-15,4%	11.742,9	10.760,3	9,1%
HAVA ARAÇLARI SORUMLULUK	6,4	0,6	943,1%	894,4	112,5	694,8%
GENEL SORUMLULUK	137,3	79,7	72,3%	1.945,9	811,7	139,7%
KREDİ	11,5	7,0	62,9%	108,2	63,5	70,3%
KEFALET	3,5	3,8	-7,9%	48,0	34,3	39,9%
FİNANSAL KAYIPLAR	7,4	7,6	-2,1%	224,3	64,9	245,7%
HUKUKSAL KORUMA	48,0	10,8	343,4%	414,2	105,4	293,1%
HAYAT DIŞI TOPLAM	7.385,8	5.547,1	33,1%	79.966,1	44.244,3	80,7%
HAYAT	0,0	0,0	-	0,0	0,0	-
GENEL TOPLAM	7.385,8	5.547,1	33,1%	79.966,1	44.244,3	80,7%

(Kaynak: KAP, Integral Araştırma)

AK SİGORTA

- 2024 yılının ilk 10 ayında Ak Sigorta prim üretimi 28.206 milyon TL olarak açıklandı ve bir önceki yılın aynı dönemine göre %40,9 artış gösterdi.
- 2024 yılının ilk 10 ayında en çok prim üretilen branş, 7.343 milyon TL ile Kara Araçları Sorumluluk oldu. 2. Sırada 6.982 milyon TL ile Yangın ve Doğal Afetler branşı takip ederken, 3.sırada 4.749 milyon TL ile Kara Araçları branşı yer aldı.
- Ak Sigorta'nın 2024 yılı ilk 10 ayında sektördeki pazar payı %4,4 olarak gerçekleşti.

EKİM 2024 PRİM ÜRETİMİ



- 2024 yılı ekim ayında brüt prim üretimi, bir önceki yılın aynı dönemine göre %46,6 artışla 3.187 milyon TL seviyesinde gerçekleşti.
- 2024 yılı ekim ayında en çok prim üretilen branş, %44 pay ile Kara Araçları Sorumluluk oldu. Bir önceki önceki yılın aynı dönemine göre Kara Araçları Sorumluluk branşı prim üretimi %174,5 artış gösterdi.

BRANŞLARA GÖRE PRİM ÜRETİMİ (milyon TL)						
AK SİGORTA	Yıllık			Yıl Başından Bugüne (Kümülatif)		
	Ekim 24	Ekim 23	Değişim(%)	2024/10	2023/10	Değişim(%)
KAZA	40,1	22,6	77,3%	491,6	231,0	112,8%
HASTALIK/SAĞLIK	342,4	168,7	103,0%	3.294,3	1.886,6	74,6%
KARA ARAÇLARI	249,7	469,8	-46,8%	4.749,1	4.487,7	5,8%
HAVA ARAÇLARI	8,0	22,2	-64,1%	88,7	112,8	-21,4%
SU ARAÇLARI	20,4	23,9	-14,9%	373,1	231,2	61,4%
NAKLİYAT	38,5	17,3	121,9%	466,0	295,6	57,7%
YANGIN VE DOĞAL AFETLER	695,6	500,4	39,0%	6.982,9	4.450,1	56,9%
GENEL ZARARLAR	235,9	121,7	93,8%	2.094,8	1.714,9	22,2%
KARA ARAÇLARI SORUMLULUK	1.399,8	509,9	174,5%	7.343,1	4.387,5	67,4%
HAVA ARAÇLARI SORUMLULUK	4,1	158,5	-97,4%	127,8	271,1	-52,9%
GENEL SORUMLULUK	74,9	59,2	26,5%	1.138,2	971,3	17,2%
KREDİ	0,5	3,7	-86,1%	191,8	149,3	28,5%
KEFALET	-0,5	34,6	-101,3%	19,9	40,0	-50,3%
FİNANSAL KAYIPLAR	77,3	60,2	28,6%	839,5	782,6	7,3%
HUKUKSAL KORUMA	0,4	0,5	-20,3%	6,2	4,8	30,2%
HAYAT DIŐI TOPLAM	3.187,1	2.173,3	46,6%	28.206,9	20.016,4	40,9%
HAYAT	0,0	0,0	-	0,0	0,0	-
GENEL TOPLAM	3.187,1	2.173,3	46,6%	28.206,9	20.016,4	40,9%

(Kaynak: KAP, Integral Araştırma)

**Halka açık hayat dışı sigorta şirketi olan Ray Sigorta, detaylı prim üretim verilerini çeyreklik olarak yayınlamaktadır.*

Sermaye Piyasası Kurulunun Seri:V, No:55 Yatırım Danışmanlığı Faaliyetine ve Bu Faaliyette Bulunacak Kurumlara İlişkin Esaslar Hakkında Tebliğ'i Uyarınca Yayımlanan Uyarı Notu:

Burada yer alan yatırım bilgi, yorum ve tavsiyeleri yatırım danışmanlığı kapsamında değildir. Yatırım danışmanlığı hizmeti, yetkili kuruluşlar tarafından kişilerin risk ve getiri tercihleri dikkate alınarak kişiye özel sunulmaktadır. Burada yer alan yorum ve tavsiyeler ise genel niteliktedir. Bu tavsiyeler mali durumunuz ile risk ve getiri tercihlerinize uygun olmayabilir. Bu nedenle, sadece burada yer alan bilgilere dayanarak yatırım kararı verilmesi beklentilerinize uygun sonuçlar doğurmayabilir.

Çekince: Bu bilgiler ve görüşler önceden haber vermeksizin değiştirilebilir. İntegral Yatırım Menkul Değerler A.Ş. bilgilerin ve ifade edilen görüşlerin doğru, eksiksiz ve güncelleştirilmiş olduğuna dair (açıkça ifade edilmiş veya ima edilmiş) hiçbir beyan ve taahhütte bulunmaz. Herhangi bir yatırım konulu karar almadan önce bir uzmandan görüş alınmalıdır.

Sorumluluğun Sınırlandırılması: İntegral Yatırım Menkul Değerler A.Ş. herhangi bir sınırlandırma olmaksızın, dolaylı, direkt veya bir fiilin sonucu olarak ortaya çıkan zararlar da dâhil olmak üzere her türlü kayıp ve hasarla ilgili sorumluluk kabul etmez. Bu rapor tarafımızca doğruluğu ve güvenilirliği kabul edilmiş kaynaklar kullanılarak hazırlanmış olup yatırımcılara kendi oluşturacakları yatırım kararlarında yardımcı olmayı hedeflemekte ve herhangi bir yatırım aracını alma veya satma yönünde yatırımcıların kararlarını etkilemeyi amaçlamamaktadır. Yatırımcıların verecekleri yatırım kararları ile bu raporda bulunan görüş, bilgi ve veriler arasında bir bağlantı kurulamayacağı gibi, söz konusu kararların neticesinde oluşabilecek yanlışlık veya zararlardan kurum çalışanları ile Ulukartal Holding A.Ş. ve İntegral Yatırım Menkul Değerler A.Ş.'nin herhangi bir sorumluluğu bulunmamaktadır.