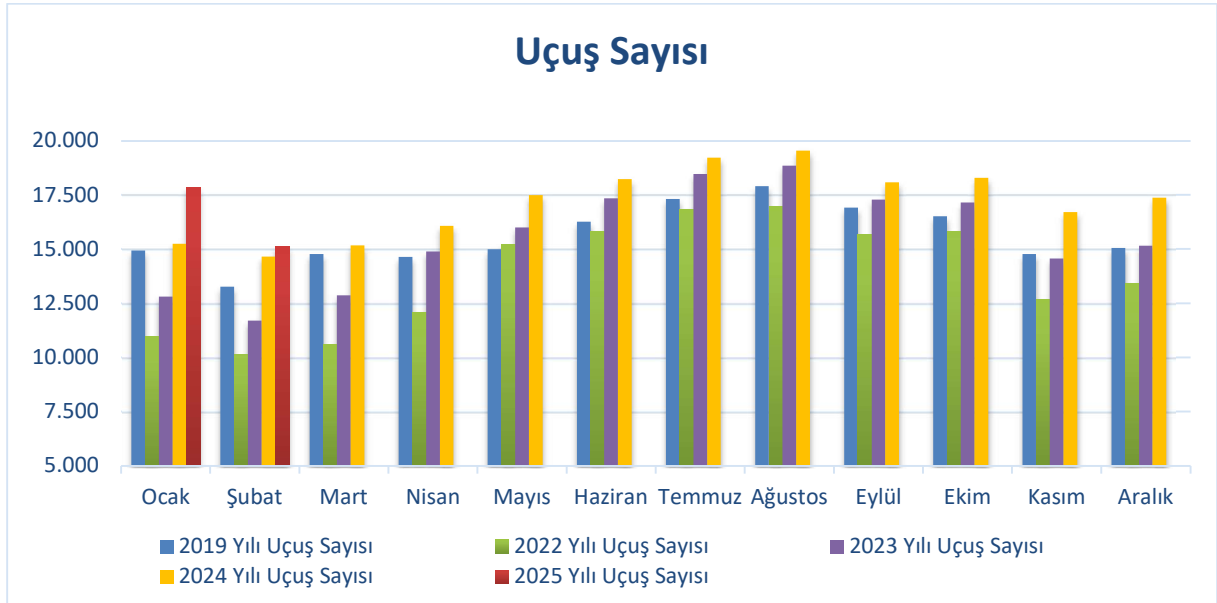


## PGSUS Trafik Sonuçları ve Karbon Emisyonu Raporu

### Dikkat Çekenler

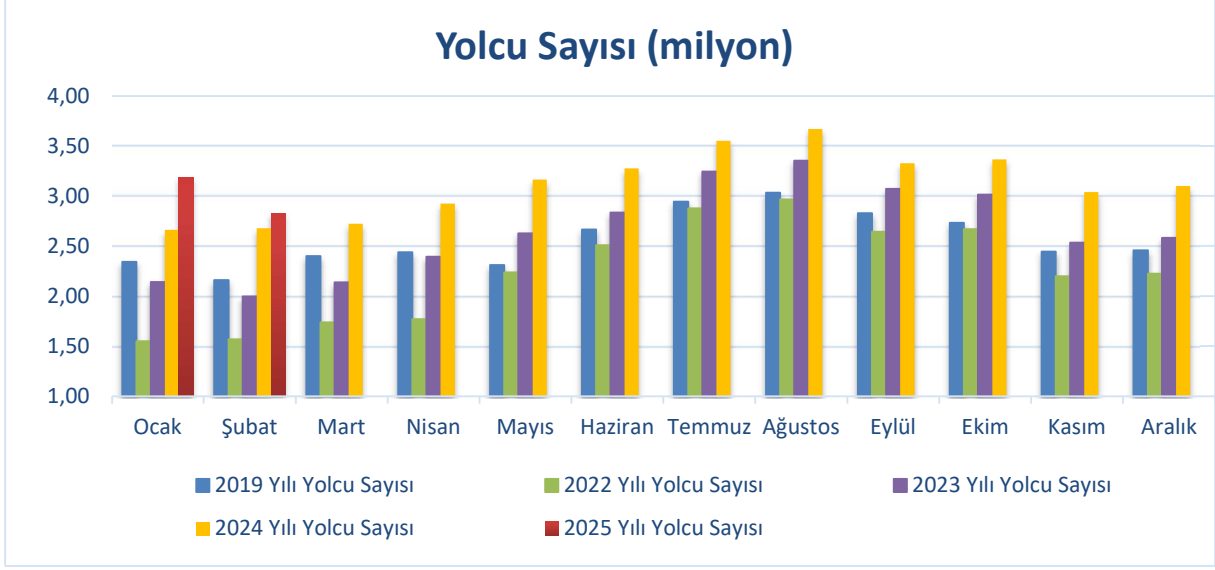
- Pegasus Hava Taşımacılığı A.Ş.'nin (PGSUS) toplam uçuş sayısı 2025 yılının Şubat ayında bir önceki yılın aynı ayına kıyasla %3 artarak 15.119 oldu.
- Toplam yolcu sayısı 2025 yılının Şubat ayında yıllık bazda %6 artarak 2,83 milyon olarak gerçekleşti.
- Yolcu doluluk oranı 2025 yılının Şubat ayında bir önceki yılın aynı dönemine göre 0,3 puan artarak %89,1 seviyesinde gerçekleşti.
- Arz edilen koltuk kilometre 2025 yılının Şubat ayında yıllık bazda %9 artarak 4.939 milyon km olarak gerçekleşti.
- Karbon emisyonu 2025 yılının Şubat ayında yıllık bazda %3 azalarak 55,5 CO2 gram/RPK olarak gerçekleşti.

### Uçuş Sayısı (Yolcu Seferleri)



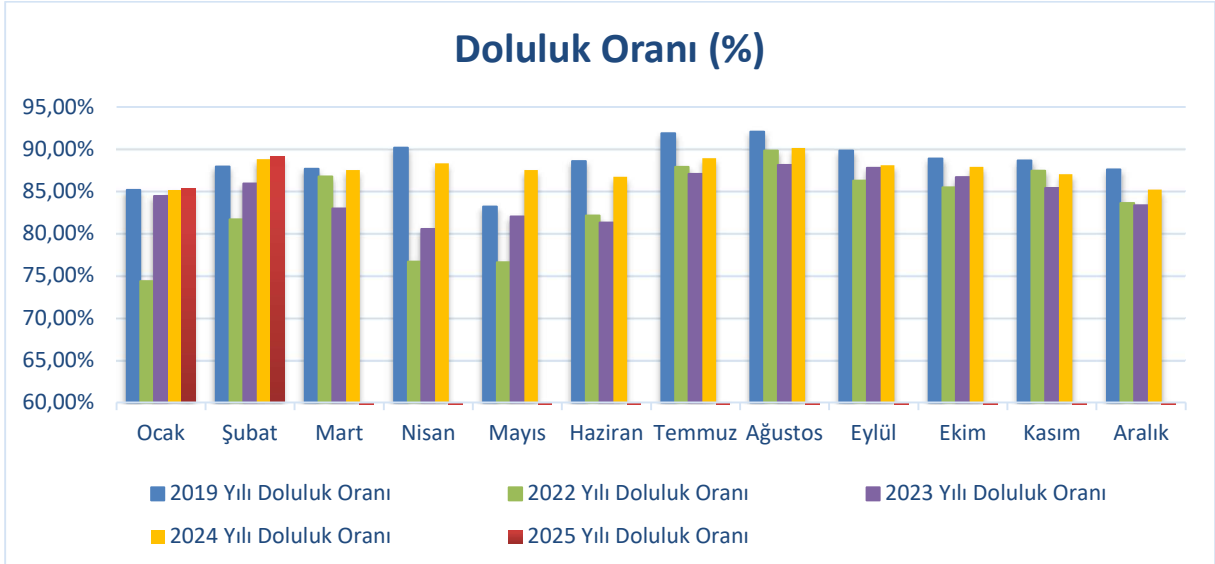
Pegasus Hava Taşımacılığı A.Ş. (PGSUS) tarafından 2025 yılının Şubat ayında gerçekleştirilen uçuş sayısı bir önceki yılın aynı dönemine göre %3 artarak 15.119 seviyesine yükselmiştir. Yıllık bazda yurt içi uçuş sayısı %14 azalırken, yurt dışı uçuş sayısı ise %15 artış göstermiştir. Pandemi öncesi dönem olan 2019 yılına göre karşılaştığımızda ise uçuş sayısı %14 artış göstermiştir.

## Yolcu Sayısı



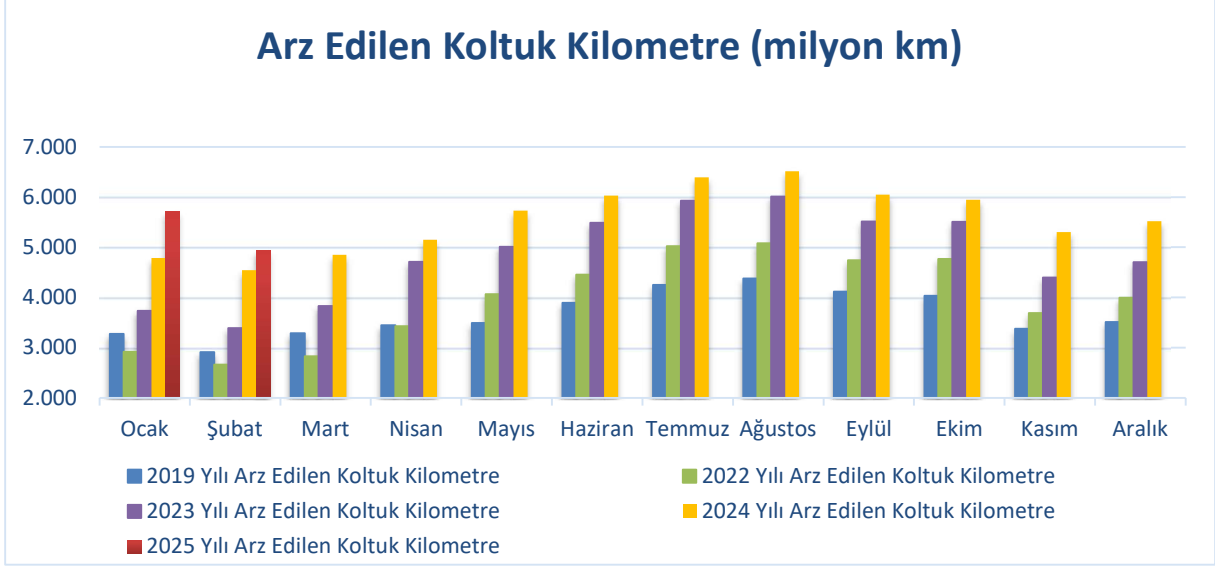
Pegasus Hava Taşımacılığı A.Ş. (PGSUS) tarafından 2025 yılının Şubat ayında ulaşılan yolcu sayısı yıllık bazda %6 artarak 2,83 milyon seviyesine yükselmiştir. Yurt içi yolcu sayısı %10 azalırken, yurt dışı yolcu sayısı ise %16 artış göstermiştir. Pandemi öncesi dönem olan 2019 yılına göre karşılaştığımızda ise yolcu sayısı %31 artış göstermiştir.

## Doluluk Oranı



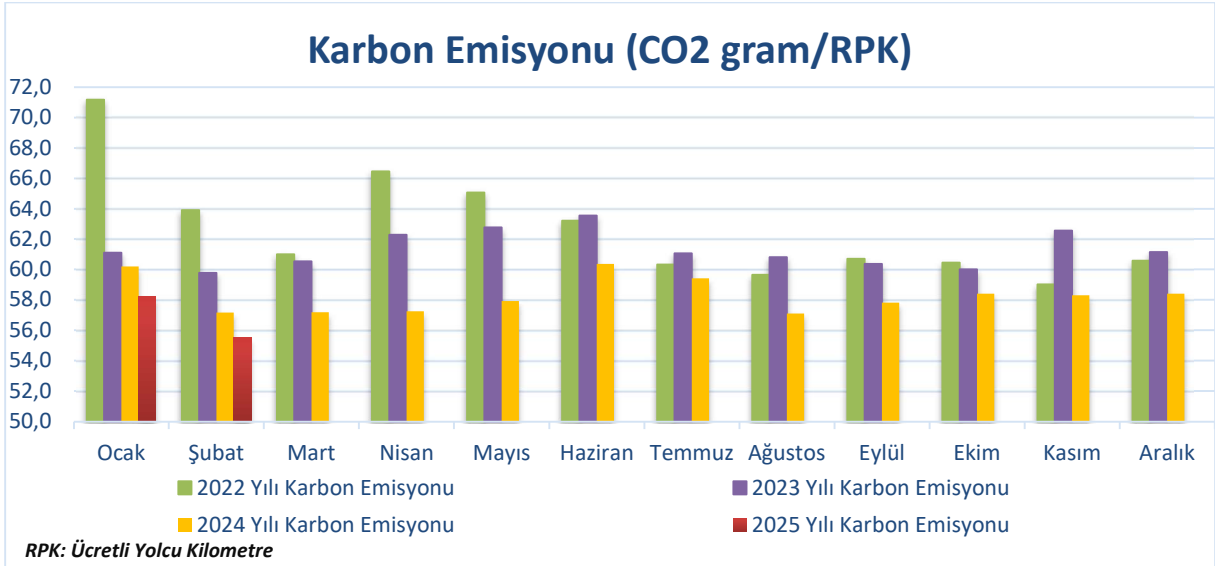
Pegasus Hava Taşımacılığı A.Ş. (PGSUS) tarafından 2025 yılının Şubat ayında gerçekleşen doluluk oranı bir önceki yılın aynı dönemine göre 0,3 puan artarak %89,1 seviyesinde gerçekleşmiştir. Doluluk oranı yurt içinde 1,3 puan artarken, yurt dışı doluluk oranı ise 0,1 puan artış göstermiştir. Pandemi öncesi dönem olan 2019 yılına göre karşılaştığımızda ise doluluk oranı 1,2 puan artış göstermiştir.

## Arz Edilen Koltuk Km



Pegasus Hava Taşımacılığı A.Ş. (PGSUS) tarafından 2025 yılının Şubat ayında ulaşılan arz edilen koltuk kilometre yıllık bazda %9 artarak 4.939 milyon km seviyesine yükselmiştir. Yurt içi arz edilen koltuk kilometre %12 azalırken, yurt dışı arz edilen koltuk kilometre ise %14 artış göstermiştir. Pandemi öncesi dönem olan 2019 yılına göre karşılaştığımızda ise arz edilen koltuk kilometre %70 artış göstermiştir.

## Karbon Emisyonu



Pegasus Hava Taşımacılığı A.Ş. (PGSUS) tarafından 2025 yılının Şubat ayında gerçekleşen karbon emisyonu yıllık bazda %3 azalarak 55,5 CO2 gram/RPK seviyesine gerilemiştir. Şirketin 2025 yılında gerçekleşen kümülatif karbon emisyonu ise 56,9 CO2 gram/RPK seviyesindedir.

**Sermaye Piyasası Kurulunun Seri:V, No:55 Yatırım Danışmanlığı Faaliyetine ve Bu Faaliyette Bulunacak Kurumlara İlişkin Esaslar Hakkında Tebliğ'i Uyarınca Yayımlanan Uyarı Notu:**

Burada yer alan yatırım bilgi, yorum ve tavsiyeleri yatırım danışmanlığı kapsamında değildir. Yatırım danışmanlığı hizmeti, yetkili kuruluşlar tarafından kişilerin risk ve getiri tercihleri dikkate alınarak kişiye özel sunulmaktadır. Burada yer alan yorum ve tavsiyeler ise genel niteliktedir. Bu tavsiyeler mali durumunuz ile risk ve getiri tercihlerinize uygun olmayabilir. Bu nedenle, sadece burada yer alan bilgilere dayanarak yatırım kararı verilmesi beklentilerinize uygun sonuçlar doğurmayabilir.

**Çekince:** Bu bilgiler ve görüşler önceden haber vermeksizin değiştirilebilir. İntegral Yatırım Menkul Değerler A.Ş. bilgilerin ve ifade edilen görüşlerin doğru, eksiksiz ve güncelleştirilmiş olduğuna dair (açıkça ifade edilmiş veya ima edilmiş) hiçbir beyan ve taahhütte bulunmaz. Herhangi bir yatırım konulu karar almadan önce bir uzmandan görüş alınmalıdır.

**Sorumluluğun Sınırlandırılması:** İntegral Yatırım Menkul Değerler A.Ş. herhangi bir sınırlandırma olmaksızın, dolaylı, direkt veya bir fiilin sonucu olarak ortaya çıkan zararlar da dâhil olmak üzere her türlü kayıp ve hasarla ilgili sorumluluk kabul etmez. Bu rapor tarafımızca doğruluğu ve güvenilirliği kabul edilmiş kaynaklar kullanılarak hazırlanmış olup yatırımcılara kendi oluşturacakları yatırım kararlarında yardımcı olmayı hedeflemekte ve herhangi bir yatırım aracını alma veya satma yönünde yatırımcıların kararlarını etkilemeyi amaçlamamaktadır. Yatırımcıların verecekleri yatırım kararları ile bu raporda bulunan görüş, bilgi ve veriler arasında bir bağlantı kurulamayacağı gibi, söz konusu kararların neticesinde oluşabilecek yanlışlık veya zararlardan kurum çalışanları ile Ulukartal Holding A.Ş. ve İntegral Yatırım Menkul Değerler A.Ş.'nin herhangi bir sorumluluğu bulunmamaktadır.