

**Piyasa Beklentimiz**

Bist 100 endeksi geçtiğimiz haftayı oldukça volatil olarak 8000 seviyesi altında kapattı. Cuma günü 0,78 yükseliş ile 7959 seviyesinden kapanış gerçekleşti. Özellikle geçtiğimiz haftadan havacılık ve bankacılık tarafında yaşanan pozitif fiyatlamaya endeksin 8000 seviyesi üzerinde kalmasında etkili olmadı. Hacim tarafına baktığımızda 78 milyar TL hacim ile kapanış gerçekleşti. Geçtiğimiz dönemlerde 150 milyar TL bandında gerçekleşen hacimlerden bu rakamlara düşmemiz alım iştahındaki göstermekte. Tekrardan bir pozitif trend hareketi için hacim tarafının da desteklemesi oldukça önemli. Hafta genelinde fiyat hareketlerine baktığımızda beklenti üstü sonuçlar açıklayan havacılık, bankacılık ve gıda tarafında pozitif fiyatlamalar izliyoruz. Bu tip fiyatlamalar önümüzdeki dönemin ana hikayesi olabilir. Büyüme döneminde yükseliş gösteren şirketler yerine sıkılaşma süreci ile birlikte gelir esnekliği olan, nakit tarafta problemi olmayan şirketler ön plana çıkabilir. Teknik olarak baktığımızda aşağı yönlü hareketin devamında yakın destek olarak 7900 seviyesini takip ediyoruz. Yukarı yönlü harekette ise 8050 seviyesini izliyoruz. Bugünün veri takviminde ABD Yeni Konut Satışları ve ECB Başkanı Lagarde'ın Konuşması takip ediliyor olacaktır.

**Bugün hareketli olmasını beklediğimiz hisseler: AKBNK, AKFYE, ASELS, ECILC, ENKAI, GENIL, OTKAR, PETKM, SAHOL**

**VIOP STRATEJİ – XU030 SPOT EDNEKS**

30 Endeks VIOP kontratı, spot seviyedeki 8345 üzerinde kalmayı başardı. Bu seviyenin üzerindeki seyirlerin korunması halinde yükseliş eğilimi devam edebilir. Spottaki 8345 seviyesi üzerinde kalındıkça kısa pozisyonlar riskli olabilir. 8455 üzerindeki seyirler korundukça yükseliş hızı artabilir.

	SON	YÜKSEK	DÜŞÜK	GÜN FARKI	HACİM mn
BIST 100	7.960	7.996	7.851	0,78%	78.955
BIST 30	8.478	8.524	8.356	0,92%	54.864
VIOP 30 KONTRATI	8.775	8.825	8.637	1,21%	14.648
BANKA ENDEKSI	8.086	8.153	7.752	1,04%	14.731
HOLDING ENDEKSI	7.189	7.200	7.111	2,08%	10.250
SANAYİ ENDEKSI	12.743	12.778	12.586	0,72%	37.668
GRAM ALTIN	1.869,3	1.875,8	1.856,8	0,53%	
Dolar/TL	28,90	28,91	28,87	0,12%	
EUR/USD	1,0954	1,0956	1,0927	0,21%	
SEPET 0.5\$+0.5€	30,1650	30,1675	30,0975	0,17%	
YABANCI TAKAS %	35,21			0,37%	

**Ekonomik Takvim****Saat Veri**

- 16:00 ABD İnşaat izinleri
- 16:00 ABD Yeni Konut Satışları (Ekim)
- 17:00 ECB Başkanı Lagarde'ın Konuşması

**Küresel Ekonomik Gelişmeler****Türkiye**

Yeni düzenleme ile birlikte, anonim şirketler en az 250 bin TL, limited şirketler ise 50 bin TL sermayeyle kurulabilecek.

Resmi Gazete'de yayımlanan Vergi Usul Kanunu Genel Tebliği'ne göre, yeniden değerlendirme oranı, bu yıl için yüzde 58,46 olarak tespit edildi.

Sanayi ve Teknoloji Bakanlığı tarafından hazırlanan "Yatırım Projelerinin Stratejik Öncelik ve Teknik Değerlendirmesine Dair Tebliğ" Resmi Gazete'de yayımlanarak yürürlüğe girdi. Buna göre, aracı bankalara finansman başvurusu öncesinde Bakanlık değerlendirmesini almak üzere yapılacak başvurular, stratejik ve proje bazlı yatırım teşvikleri ile hamle programı kapsamındaki desteklerden yararlanan ya da "stratejik öncelikli ürün listesi" veya "teknoloji alanları listesi" kapsamında bir ürünün üretilmesi ya da teknoloji

## GÜNLÜK BIST BÜLTENİ

27.11.2023

alanında geliştirme faaliyetleri ve bu teknolojilere dayalı sistemlerin üretilmesine dönük yatırım yapılmasını hedefleyen projeleri olan yatırımcılar tarafından yapılabilecek.

### ABD

ABD imalat sanayi PMI, Kasım'da geçen aya kıyasla 0,6 puan azalarak 49,4 değerine düştü.

ABD'de hizmet sektörü PMI ise Kasım'da geçen aya göre 0,2 puan artışla 50,8 değerine çıktı.

ABD'liler, "Efsane Cuma"da internetten 9,8 milyar dolarlık rekor harcama yaptı

### Avrupa

Almanya Başbakanı Scholz, hızlı bir bütçe revizyonu sözü verdi.

### Asya

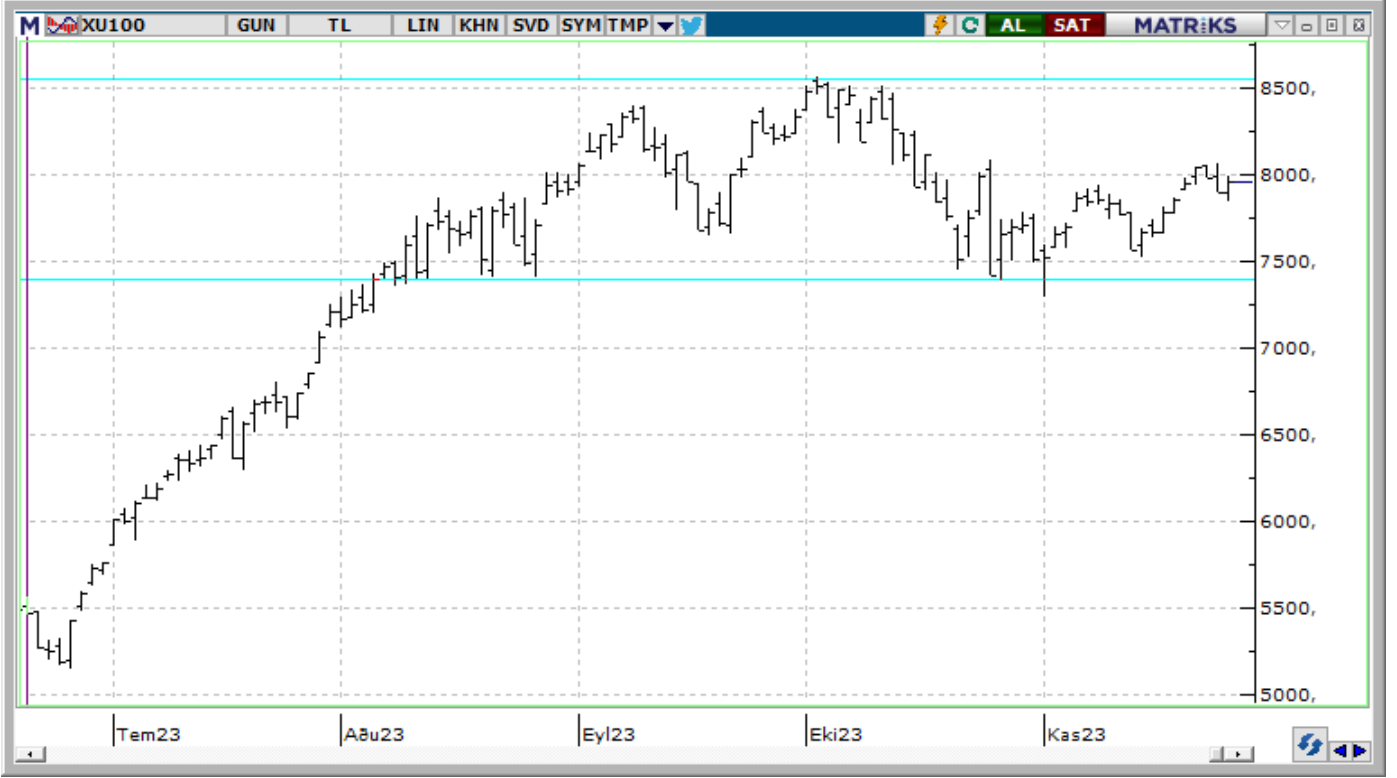
Çin'de sanayi işletmelerinin kârları Ocak-Ekim döneminde bir yıl öncesine göre yüzde 7,8 azaldı ve Aralık 2022'den bu yana en yavaş hızda düşüş gösterdi.

## GÜNLÜK BİST BÜLTENİ

27.11.2023

### BİST 100 Endeksi Teknik Analizi

#### BİST 100 endeksi günlük grafik



Teknik sıkışmanın bariz olduğu 7400 – 8100 aralığı korunuyor. Şimdilik teknik göstergelerde heyecan verici bir eğilim söz konusu değil. Ancak 7950 seviyesi zerindeki seyirler korundukça yükseliş hızının artması beklenebilir. Genel olarak düşüşün sınırlı kaldığı ancak ivmenin de artmadığı görünüm sürüyor.

Destekler: 7750 / 7650 / 7500

Dirençler: 7950 / 8000 / 8100

**Bu Hafta Takibimizdeki Hisseler**

	Pozisyon	Alış Seviyesi	Satış Hedefi	Stop Seviyesi	Piyasa Değeri mn TL	F/K x	PD/DD x
	Giriş	TL	TL	TL			
AEFES	Açılış Fiyatı	113,70	116,54	110,86	67.322	8,3	1,8
ENKAI	Açılış Fiyatı	34,42	35,28	33,56	206.520	13,7	1,2
MGROS	Açılış Fiyatı	370,50	379,76	361,24	67.081	12,4	8,4
OYAKC	Açılış Fiyatı	71,00	72,78	69,23	82.345	9,8	6,4
ISMEN	Açılış Fiyatı	33,26	34,09	32,43	50.040	5,3	3,7
YKBNK	Açılış Fiyatı	17,82	18,27	17,37	150.526	2,3	0,9
<b>BIST 100</b>		<b>7960</b>					

\* Takibimizdeki hisseler tamamen teknik analize göre belirlenmektedir. İşlem hacmi ve likiditesi yüksek 100 Endeks hisselerinden olmasına öncelik verilmektedir. Pozisyona giriş fiyatları Cuma günü kapanış seansında oluşan fiyatlardan yapılmaktadır. Hedefine ulaşmayan pozisyonlar stop loss seviyesinin altına inmediyse, bir sonraki Cuma günü kapanış fiyatından kapatılmaktadır. Belirlenen stop loss seviyeleri referans stop noktasıdır. Bu stop loss seviyesinin altında bir kapanış olması halinde referans değer gün sonu kapanış olarak alınacaktır.

**Geçen Haftanın Performansı****20 - 24 Kasım 2023 Haftası**

	Alış	Satış	Getiri	Açıklama
AKSA	88,10	88,10	0,00%	Cuma Kapanış
DOHOL	13,24	13,62	2,87%	Hedef
GARAN	47,42	48,64	2,57%	Hedef
KORDS	89,00	86,75	-2,53%	Stop
MGROS	365,50	375,75	2,80%	Hedef
PGSUS	736,00	755,00	2,58%	Hedef
<b>Ortalama Getiri</b>			<b>1,4%</b>	
<b>BIST 100</b>	<b>7.853</b>	<b>7.960</b>	<b>1,4%</b>	
<b>Relatif Getiri</b>			<b>0,0%</b>	

\* Alış Fiyatları Pazartesi Açılış seansında oluşan fiyatlardır. Hedef olmayan hisseler Cuma günü kapanış fiyatından kapatılmıştır.

## Kümülatif Getiri Tablosu

	Portföy	BIST 100	Rölatif
2015	11,5%	-15,2%	31,5%
2016	55,6%	8,9%	43,0%
2017	60,0%	47,5%	8,5%
2018	29,9%	-22,8%	68,4%
2019	50,0%	21,4%	23,5%
2020	57,3%	29,1%	21,9%
2021	42,7%	26,8%	12,6%
2022	48,0%	210,3%	-52,3%
2023	34,2%	34,7%	-0,4%

Her yılın 1.haftası 100 alınarak hesaplanmıştır.

## Şirket Haberleri

**SMART GÜNEŞ / SMRTG** – Şirket, %100 bağlı ortaklığı olan Smart Güneş Enerji Ekipmanları Pazarlama A.Ş. ile yurtiçinde yerleşik bir kurumsal müşterisi arasında Güneş Enerji Santrali projelendirme ve malzeme tedariki işine istinaden KDV hariç toplam 16.178.372 ABD Doları tutarında sözleşme imzalanmıştır.

**KONTROLMATİK TEKNOLOJİ / KONTR** - Şirket %100 bağlı ortaklığı "KONTROLMATİK TECHNOLOGIES ORTA ASYA" FC LLC ile yurt dışı bir müşterisi arasında 220 kV yüksek gerilim kapsamında 4.200.000 USD (120.834.000 TL) tutarındaki sözleşme imzalanmıştır.

**ÇELİK HALAT / CELHA** - Şirket tarafından daha önce açıklanan % 622,89156 bedelli sermaye artırım oranının %100'e revize edildiği ve 41.500.000 TL olan sermayenin 83.000.000 Türk Lirası'na çıkarılmasına karar verildi.

**CONSUS / CONSE** - Şirket %100 bağlı ortaklığı Mavibayrak Doğu Enerji Üretim A.Ş. ("Mavibayrak Doğu") tarafından, güneşe dayalı yardımcı kaynak kurulu gücünün 1,8 MW'tan, 9,9 MW'ta yükseltilmesi amacıyla EPDK'ya yapılan lisans tadil başvurusu olumlu neticelenmiş olup, söz konusu lisans, ilgili birleşik elektrik üretim santralindeki (ana kaynak:biyokütle, yardımcı kaynak:güneş) toplam kurulu güç, 22,50 MWm/12,00MWe olacak şekilde tadil edilmiştir.

## Pay Geri Alımı Yapan Şirketler

HİSSE KODU	ORTALAMA FİYAT (TL)	GERİ ALINAN PAY ADEDİ
MPARK	160,01	28.000

## GÜNLÜK BIST BÜLTENİ

27.11.2023

**Yasal Uyarı Notu:** Burada yer alan yatırım bilgi, yorum ve tavsiyeleri yatırım danışmanlığı kapsamında değildir. Yatırım danışmanlığı hizmeti, yetkili kuruluşlar tarafından kişilerin risk ve getiri tercihleri dikkate alınarak kişiye özel sunulmaktadır. Burada yer alan yorum ve tavsiyeler ise genel niteliktedir. Bu tavsiyeler mali durumunuz ile risk ve getiri tercihlerinize uygun olmayabilir. Bu nedenle, sadece burada yer alan bilgilere dayanılarak yatırım kararı verilmesi beklentilerinize uygun sonuçlar doğurmayabilir.

Bu bilgiler ve görüşler önceden haber vermeksizin değiştirilebilir. İntegral Yatırım Menkul Değerler A.Ş. bilgilerin ve ifade edilen görüşlerin doğru, eksiksiz ve güncelleştirilmiş olduğuna dair (açıkça ifade edilmiş veya ima edilmiş) hiçbir beyan ve taahhütte bulunmaz. İçerik kesinlikle mali, hukuki, vergi veya diğer konularda bir tavsiye niteliği taşımadığı gibi, tamamen içeriğe dayalı olarak yatırım yapılmamalı veya karar alınmamalıdır. Herhangi bir yatırım konulu karar almadan önce bir uzmandan görüş alınmalıdır. Sorumluluğun Sınırlandırılması: İntegral Yatırım Menkul Değerler A.Ş. herhangi bir sınırlandırma olmaksızın, dolaylı, direkt veya bir fiilin sonucu olarak ortaya çıkan zararlar da dâhil olmak üzere her türlü kayıp ve hasarla ilgili sorumluluk kabul etmez.

**Çekince:** Bu rapor tarafımızca doğruluğu ve güvenilirliği kabul edilmiş kaynaklar kullanılarak hazırlanmış olup yatırımcılara kendi oluşturacakları yatırım kararlarında yardımcı olmayı hedeflemekte ve herhangi bir yatırım aracını alma veya satma yönünde yatırımcıların kararlarını etkilemeyi amaçlamamaktadır. Yatırımcıların verecekleri yatırım kararları ile bu raporda bulunan görüş, bilgi ve veriler arasında bir bağlantı kurulamayacağı gibi, söz konusu kararların neticesinde oluşabilecek yanlışlık veya zararlardan kurum çalışanları ile Ulukartal Holding A.Ş. ve İntegral Yatırım Menkul Değerler A.Ş.'nin herhangi bir sorumluluğu bulunmamaktadır.

Bu rapordaki her türlü iç ve dış piyasa tablo ve grafikler, bu konularda resmi hizmet veren yetkili üçüncü kişi kurumlardan elde edilmiş olup, İntegral Yatırım Menkul Değerler A.Ş. tarafından herhangi bir maddi menfaat beklentisi olmaksızın genel anlamda bilgilendirmek amacıyla hazırlanmıştır. Bu raporda bulunan bilgiler belli bir gelirin sağlanmasına yönelik olarak verilmemektedir.