

# GÜNLÜK FOREX BÜLTENİ

25.10.2023

## Ekonomik Gelişmeler

### Türkiye

Yabancı ekonomistler, TCMB'nin 26 Ekim Perşembe günkü toplantısında politika faizindeki artırımları sürdürmesini bekliyor.

### ABD

JPMorgan Chase CEO'su Jamie Dimon, merkez bankalarını ekonomik tahminlerde "yüzde 100 hatalı" oldukları için eleştirdi.

S&P Global öncü bileşik PMI 51 ile 3 ayın en yüksek seviyesine çıktı. Beklenti 50'ydi.

ABD'de İmalat PMI endeksi 50 ile Nisan'dan beri en yüksek seviyeye ulaştı. Beklenti 49,5'ti.

### Avrupa

Avrupa Merkez Bankası (AMB) Başkanı Christine Lagarde, Euro Bölgesi ekonomisinin önümüzdeki birkaç çeyrekte durgunlukla karşı karşıya olduğunu söylediği öğrenildi.

Almanya'da ekonomik faaliyetler art arda aylık düşüşünü Ekim'de dördüncü aya taşıırken, bu durum 'ekonomide resesyonun iyice yaklaştığı' şeklinde değerlendirildi.

Almanya'da bu ay için eksi 26,7 puan olarak ölçülen tüketici güven endeksi, Kasım ayı için 1,4 puan azalışla eksi 28,1 puana geriledi ve art arda aylık düşüşünü üçüncü aya taşıdı.

S&P Global, Ekim ayındaki PMI düşüşünün Euro Bölgesi genelinde geniş tabanlı olduğunu açıkladı. Açıklanan verilere göre ekonomik aktivite beklentilerin altında kaldı.

## Pariteler

Pariteler	Kapanış	Değişim
EUR/USD	1.05892	-0.76%
GBP/USD	1.21586	-0.72%
USD/JPY	149.903	0.13%
USD/TRY	28.0708	-0.03%
EUR/TRY	29.7503	-0.69%

## Endeksler

Endeksler	Kapanış	Değişim
DAX	14990	1.01%
DJI	33353	0.69%
S&P	4270.25	0.47%
NASDAQ	14831.25	0.56%

## Emtialar

Emtialar	Kapanış	Değişim
XAU/USD	1970.71	-0.1%
XAG/USD	22.912	-0.27%
WTI	83.65	-2.92%
HG	3.6305	1.39%

## Günün Ajandası

Saat	Veri
10:00	Türkiye Reel Sektör Güven Endeksi (Ekim)
10:00	Türkiye Kapasite Kullanım Oranı (Ekim)
11:00	Almanya IFO İş Ortamı Endeksi (Ekim)
11:00	Almanya IFO Beklenti Endeksi (Ekim)
11:00	Almanya IFO Anlık Değerlendirme (Ekim)
15:00	ABD İnşaat İzinleri (Ekim)
17:00	ABD Yeni Konut Satışları (Eylül)
17:30	ABD DOE Ham Petrol Stokları (20 Ekim)
17:30	ABD DOE Cushing Petrol Stokları (20 Ekim)
20:00	ECB Başkanı Christine Lagarde Konuşması
23:35	Fed Başkanı Powell'in Konuşması

\*Hazine, 10 yıl vadeli TLREF'e endeksli 6 ayda bir kupon ödemeli tahvil ihalesi gerçekleştirecek.

## Asya

Fitch Ratings, Çinli üreticilerin yurt dışındaki üretim tesislerine yatırımlarının ticaret engellerindeki artış ve jeopolitik riskler nedeniyle artmaya devam edeceğini belirtti.

## GÜNLÜK FOREX BÜLTENİ

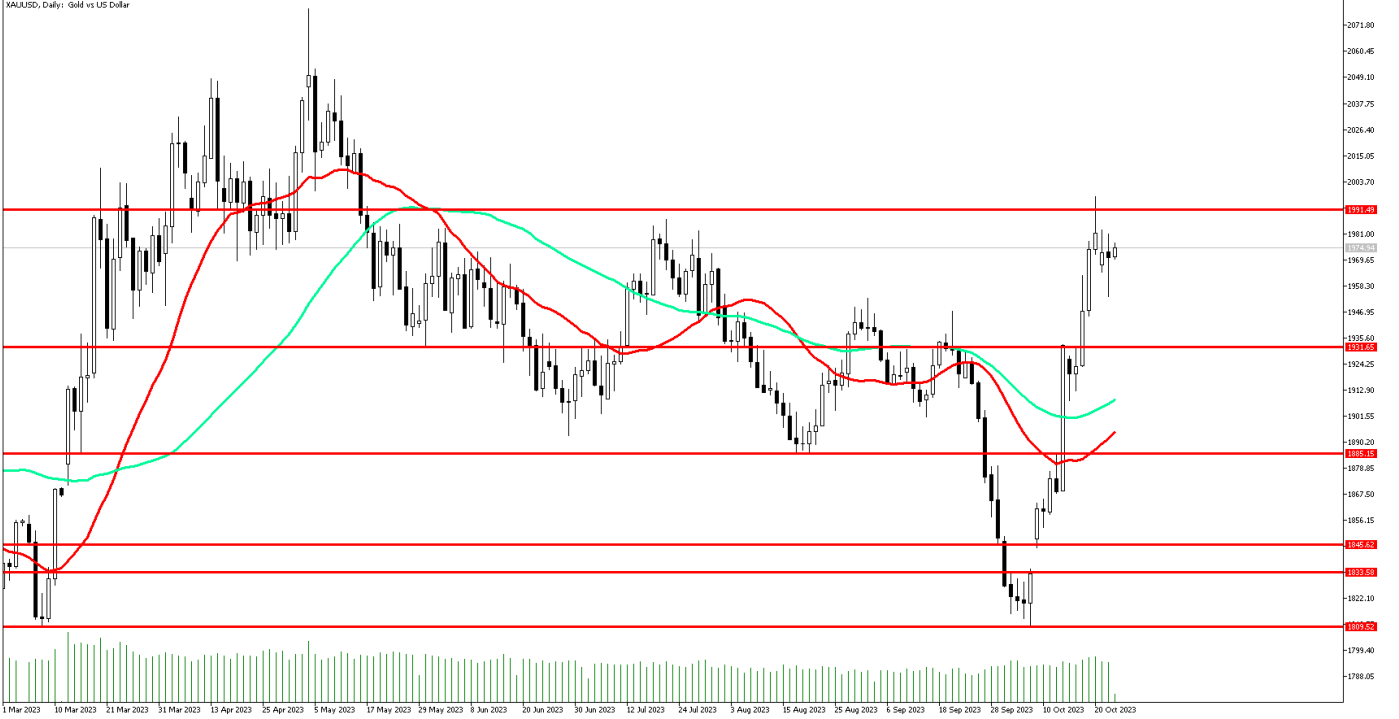
25.10.2023

### Dünya

Avustralya'nın üçüncü çeyrek enflasyon oranı yüzde 5,4 ile beklenenin biraz üzerinde gerçekleşti.

## Ons altında güçlü duruş

Ons altın jeopolitik risklerin devam etmesi ile birlikte güçlü duruşunu devam ettiriyor. Diğer taraftan dün ABD imalat ve hizmet PMI beklenti üstü gelmesine rağmen ons altın güvenli liman talebi ile güçlü duruşunu sergiliyor. Bugün ABD İnşaat İzinleri ve Yeni Konut Satışları açıklanacak.



**Teknik Analiz:** Ons altında alımların hız kazanmaya devam edebilmesi için 1985 seviyesi ve üzeri fiyatlamalara ihtiyaç var. Aksi takdirde yatay ve kar satışlarının arttığı fiyatlamalar izleyebiliriz. 1985 seviyesinin üzerinde tutunduğu takdirde 2000 seviyesine doğru alımlar artabilir. Buna karşın 1965 ve 1945 seviyeleri destek seviyesi olarak takip edilebilir.

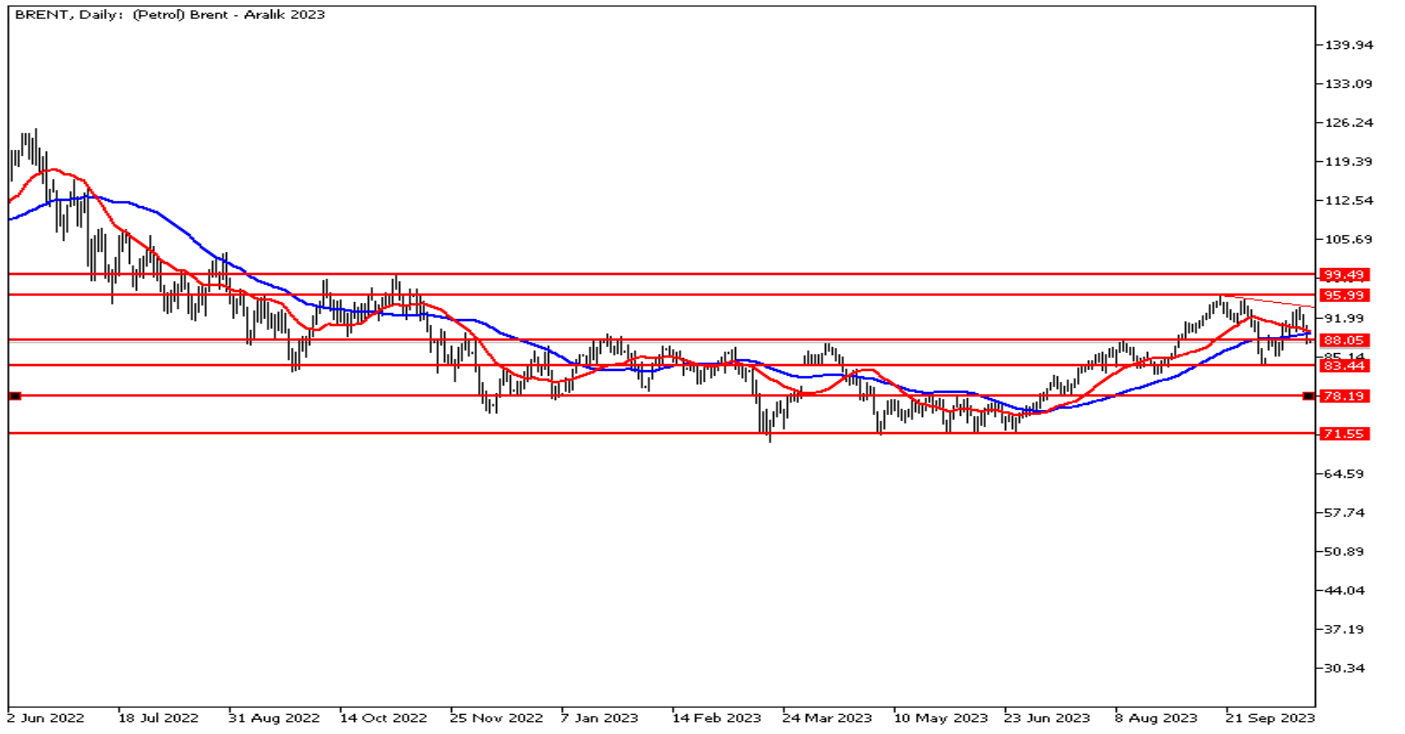
Destekler: 1965 / 1945 / 1930

Dirençler: 1985 / 2000/ 2010

## Petrol'de savaş sesi azaldı

Petrol güne satıcılı başladı. Brent Petrol 88,03 seviyesinden güne başlarken, Ham Petrol 83,69 seviyesinden güne başladı. Orta Doğu'da rüzgarın hafif dinmesi petrol fiyatlarındaki belirsizliği azaltırken baskıyı da beraberinde getirdi. Dün ABD'den PMI Verileri geldi . PMI Verileri beklenti üzerinde gelirken ekonomide canlılığın korunduğunu işaret etti. Gözler artık önümüzdeki hafta yapılacak olan Fed toplantısında.

## BRENT Günlük Grafik



**BRENT Teknik Analiz:** 88,05 seviyesini geçmekte zorlanan Brent Petrolde bu seviye direnç seviyesi olarak takip edilebilir. Geri çekilme hareketlerinde ise 83,44 seviyesi destek görevi görebilir.

Destekler: 83,44 / 78,19 / 71,55

Dirençler: 88,05 / 89,21 / 89,59

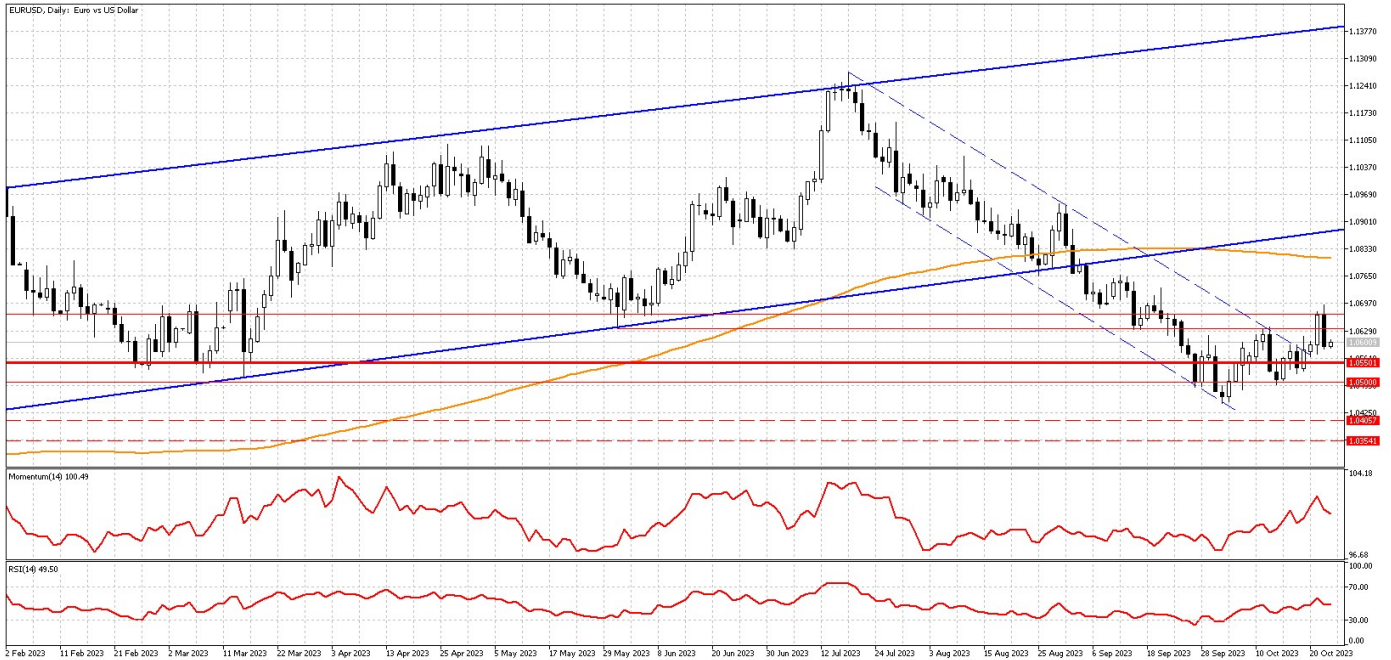
**WTI Teknik Analiz:** Ham Petrol 22 günlük hareketli ortalamasının altında fiyatlanıyor. Yukarı yönlü hareketlerde 87,09 seviyesi direnç seviyesi olarak öne çıkabilir.81,64 seviyesi destek görevi görebilir.

Destekler: 81,64 / 77,59 / 72,69

Dirençler:86,29 / 87,09 / 88,87

## EURUSD'da gözler Powell'ın konuşmasında

Bu hafta gerçekleşecek ECB faiz kararı öncesi dün açıklanan Avrupa PMI verileri beklentilerin oldukça altında gelirken ABD PMI verileri ise beklentilerin ve bir önceki verilerin üzerinde geldi. Gelen verilerle birlikte ABD'de iş dünyası aktivitesi 5 aylık daralmanın ardından Ekim'de toparlandığı görüldü. Hizmet enflasyonundaki yavaşlama ve talep artışı, bu toparlanmayı destekleyen unsurlar oldu. ABD PMI verilerinin beklentilerin üzerinde gelmesi dolar endeksini tekrardan 106,0 seviyesinin üzerine taşıırken parite günü 1,0600 seviyesinin altında kapattı. Avrupa tarafında ise konuya yakın kaynaklara göre ECB Başkanı Christine Lagarde, dün Avrupa Komisyonu Başkanı Von Der Leyen, Avrupa Konseyi Başkanı Michel ve Eurogroup Başkanı Donohoe ile telefon görüşmesi gerçekleştirdi. Söz konusu görüşmede Lagarde'ın Euro Bölgesi ekonomisinin önümüzdeki birkaç çeyrekte durgunlukla karşı karşıya olacağını ancak fiyatlara yönelik risklerin daha dengeli hale geldiğini söylediği aktarıldı. Bugün ABD'de inşaat izinleri ve yeni konut satışları verileriyle birlikte ECB ve Fed başkanlarının konuşmaları ile jeopolitik gelişmeler takip ediliyor olacak. Powell'dan gelebilecek ılımlı mesajlar paritedeki risk iştahını tekrardan artırabilir.



**Teknik Analiz:** Güçlü direnç bölgesi olarak gördüğümüz 1,0670 seviyesinin üzerini test etmesine karşın kalıcı olmayan parite, artan satıcılarla birlikte günü ara destek seviyesi olarak verdiğimiz 1,0600 seviyesinin hemen altında kapattı. Sert geri çekilmelere karşın günlük bazda yükselişine devam eden paritrede bugün 1,0600 seviyesi takip ediliyor olacak. Parite 1,0600 seviyenin üzerinde kalıcı olabilirse ilk aşamada tekrardan 1,0635 bölgesine doğru yükseliş denemeleri görülebilir. Paritenin 1,0635 seviyesi aşamaması durumunda ise gün içi kar satışları oluşabilir. Risk iştahının azalmasıyla birlikte oluşabilecek geri çekilmelerde ise 1,0550 seviyesi ilk güçlü destek bölgemiz olarak önemini koruyor.

Dirençler: 1,0635 / 1,0670 / 1,0700

Destekler: 1,0580 / 1,0550 / 1,0500

## GÜNLÜK FOREX BÜLTENİ

25.10.2023

### DolarTL 28 seviyesi üzerinde

DolarTL'de 28.00 seviyesi yakınlarında hareketine devam ediyor. Küresel tarafta başlayan İsrail-Filistin gerginliği ile birlikte fiyatlamlarda savaşın ne kadar süreceği, ne boyutta olacağı gibi belirsizlikler yakından takip edilmekte. Dolar endeksinin güçlü durması gelişmekte olan para birimleri üzerinde baskı oluşturmaya devam ediyor. Küresel tarafta dün ABD'de PMI verileri açıklandı. ABD'de iş dünyası aktivitesi 5 aylık daralmanın ardından Ekim'de toparlandı. Hizmet enflasyonundaki yavaşlama ve talep artışı, bu toparlanmayı destekleyen unsurlar oldu. DolarTL'de orta ve uzun vadede ana yön yukarı olmaya devam ediyor.



**Teknik Analiz:** USDTRY paritesi pozitif seyrini sürdürmeye devam ediyor. Küçük adımlarla yukarı yönlü eğilimin sürmesini beklemekteyiz. 28.00 seviyesinin üzerinde kalmakta ısrarcı oluşması halinde kademeli olarak 28.50 seviyesine doğru yukarı yönlü adımlar izlenebilir.

Destekler: 27.50 \ 27.20 \ 27.00

Dirençler: 28.15 \ 28.30 / 28,50

### EURTRY Teknik Seviyeler

Destekler: 29.50 \ 29.20 \ 28.50

Dirençler: 30.00 \ 30.20 \ 30.50

## GÜNLÜK FOREX BÜLTENİ

25.10.2023

**2023 yılı 3. Çeyrek itibariyle kar eden müşteri oranı %28, zarar eden müşteri oranı %72'dir.**

**Yasal Uyarı Notu:** Burada yer alan yatırım bilgi, yorum ve tavsiyeleri yatırım danışmanlığı kapsamında değildir. Yatırım danışmanlığı hizmeti, yetkili kuruluşlar tarafından kişilerin risk ve getiri tercihleri dikkate alınarak kişiye özel sunulmaktadır. Burada yer alan yorum ve tavsiyeler ise genel niteliktedir. Bu tavsiyeler mali durumunuz ile risk ve getiri tercihlerinize uygun olmayabilir. Bu nedenle, sadece burada yer alan bilgilere dayanarak yatırım kararı verilmesi beklentilerinize uygun sonuçlar doğurmayabilir.

Bu bilgiler ve görüşler önceden haber vermeksizin değiştirilebilir. İntegral Yatırım Menkul Değerler A.Ş. bilgilerin ve ifade edilen görüşlerin doğru, eksiksiz ve güncelleştirilmiş olduğuna dair (açıkça ifade edilmiş veya ima edilmiş) hiçbir beyan ve taahhütte bulunmaz. İçerik kesinlikle mali, hukuki, vergi veya diğer konularda bir tavsiye niteliği taşımadığı gibi, tamamen içeriğe dayalı olarak yatırım yapılmamalı veya karar alınmamalıdır. Herhangi bir yatırım konulu karar almadan önce bir uzmandan görüş alınmalıdır. Sorumluluğun Sınırlandırılması: İntegral Yatırım Menkul Değerler A.Ş. herhangi bir sınırlandırma olmaksızın, dolaylı, direkt veya bir fiilin sonucu olarak ortaya çıkan zararlar da dâhil olmak üzere her türlü kayıp ve hasarla ilgili sorumluluk kabul etmez.

**Çekince:** Bu rapor tarafımızca doğruluğu ve güvenilirliği kabul edilmiş kaynaklar kullanılarak hazırlanmış olup yatırımcılara kendi oluşturacakları yatırım kararlarında yardımcı olmayı hedeflemekte ve herhangi bir yatırım aracını alma veya satma yönünde yatırımcıların kararlarını etkilemeyi amaçlamamaktadır. Yatırımcıların verecekleri yatırım kararları ile bu raporda bulunan görüş, bilgi ve veriler arasında bir bağlantı kurulamayacağı gibi, söz konusu kararların neticesinde oluşabilecek yanlışlık veya zararlardan kurum çalışanları ile Ulukartal Holding A.Ş. ve İntegral Yatırım Menkul Değerler A.Ş.'nin herhangi bir sorumluluğu bulunmamaktadır.

Bu rapordaki her türlü iç ve dış piyasa tablo ve grafikler, bu konularda resmi hizmet veren yetkili üçüncü kişi kurumlardan elde edilmiş olup, İntegral Yatırım Menkul Değerler A.Ş. tarafından herhangi bir maddi menfaat beklentisi olmaksızın genel anlamda bilgilendirmek amacıyla hazırlanmıştır. Bu raporda bulunan bilgiler belli bir gelirin sağlanmasına yönelik olarak verilmemektedir.