

GÜNLÜK FOREX BÜLTENİ

9.04.2024

Ekonomik Gelişmeler

Türkiye

Cumhurbaşkanı Yardımcısı Cevdet Yılmaz, "Önümüzdeki dönemde enflasyonla kararlılıkla mücadele ederken üretime, yatırıma ve ihracata vereceğimiz desteklerle daha dengeli ve sürdürülebilir büyümeyi sağlamaya kararlıyız" ifadesini kullandı.

Türkiye İstatistik Kurumu verilerine göre sanayi üretimi Şubat ayında yıllık yüzde 11,5 büyüdü. Sanayi üretimi Şubat 2023'te depremlerin etkisiyle sert daralma kaydetmişti.

ABD

St. Louis Fed eski Başkanı James Bullard, bu yıl üç faiz indirimi beklediğini söyledi.

JPMorgan'dan Jamie Dimon daha yapışkan enflasyon ve daha yüksek faizler konusunda endişeli olduğunu söyledi.

ABD Hazine Bakanı Janet Yellen dört günlük Çin ziyaretini Rusya'ya desteğin sürmesi durumunda yaptırım uygulanacağı uyarısıyla tamamladı.

Avrupa

Euro Bölgesi'nde yatırımcı güven endeksi, Nisan'da art arda artışını altıncı aya taşıyarak, Şubat 2022'den beri en yüksek seviyesine çıktı.

Pariteler

	Kapanış	Değişim
EUR/USD	1.08587	0.21%
GBP/USD	1.26536	0.14%
USD/JPY	151.758	0.1%
USD/TRY	31.9399	0.06%
EUR/TRY	34.7987	0.66%

Endeksler

	Kapanış	Değişim
DAX	18538	0.57%
DJI	39237	-0.02%
S&P	5256.5	0.02%
NASDAQ	18310.75	0%

Emtialar

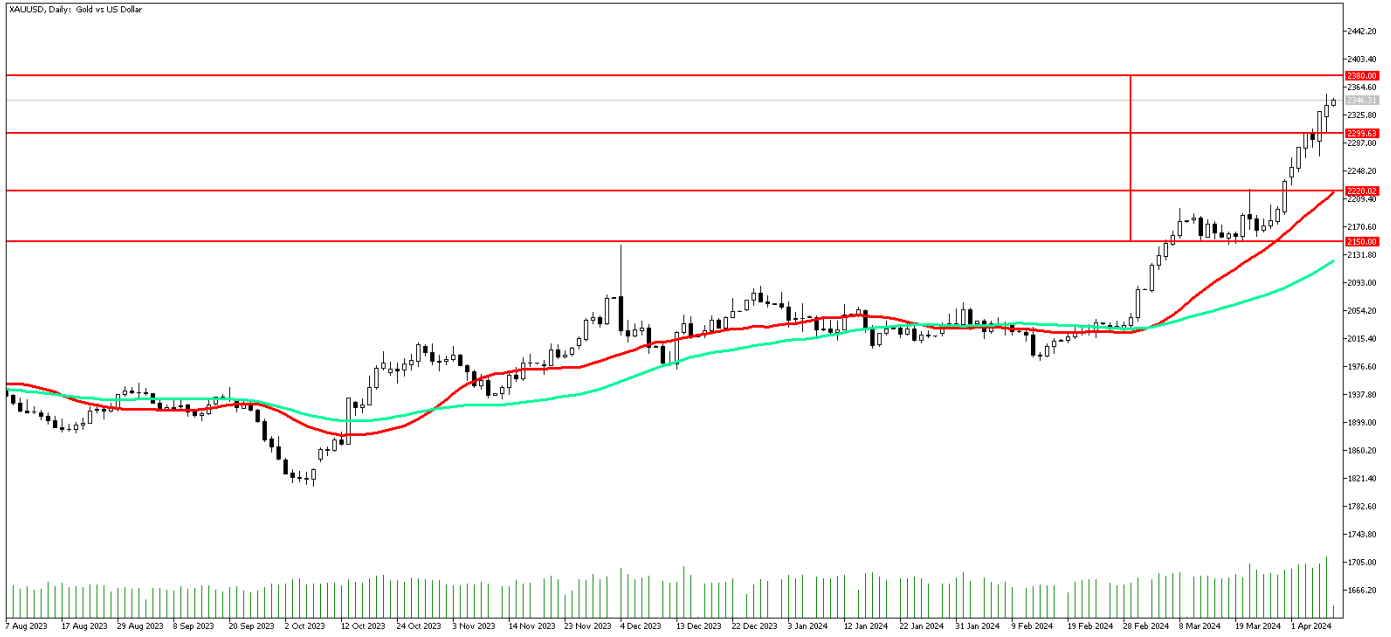
	Kapanış	Değişim
XAU/USD	2339.07	0.39%
XAG/USD	27.844	1.27%
WTI	86.57	-0.2%
HG	4.294	1.22%

GÜNLÜK FOREX BÜLTENİ

9.04.2024

Ons altın ABD TÜFE'yi bekliyor

Güçlü gelen istihdam verisine karşın ons altın 2267 dolar seviyesine gerilemesine rağmen güçlü tepki alımları ile birlikte rekor üstüne rekor kırmaya devam ediyor. Öte yandan Orta Doğu kaynaklı jeopolitik riskler de ons altını canlı tutuyor. Çarşamba günü ABD enflasyon verileri (TÜFE, ÜFE) açıklanacak. Yıllık bazda TÜFE'nin manşette 0,2% artması, çekirdeğin 0,1% azalması; ÜFE'nin ise manşette 0,6% çekirdekte 0,3% arması bekleniyor. Böylece TÜFE'de manşetin 3,4%, çekirdeğin 3,7% olması bekleniyor. Teknik olarak ana yön yukarı. 2270 dolar seviyesinin altına gerilemediği sürece ons altında ciddi bir satış baskısı beklemiyoruz.



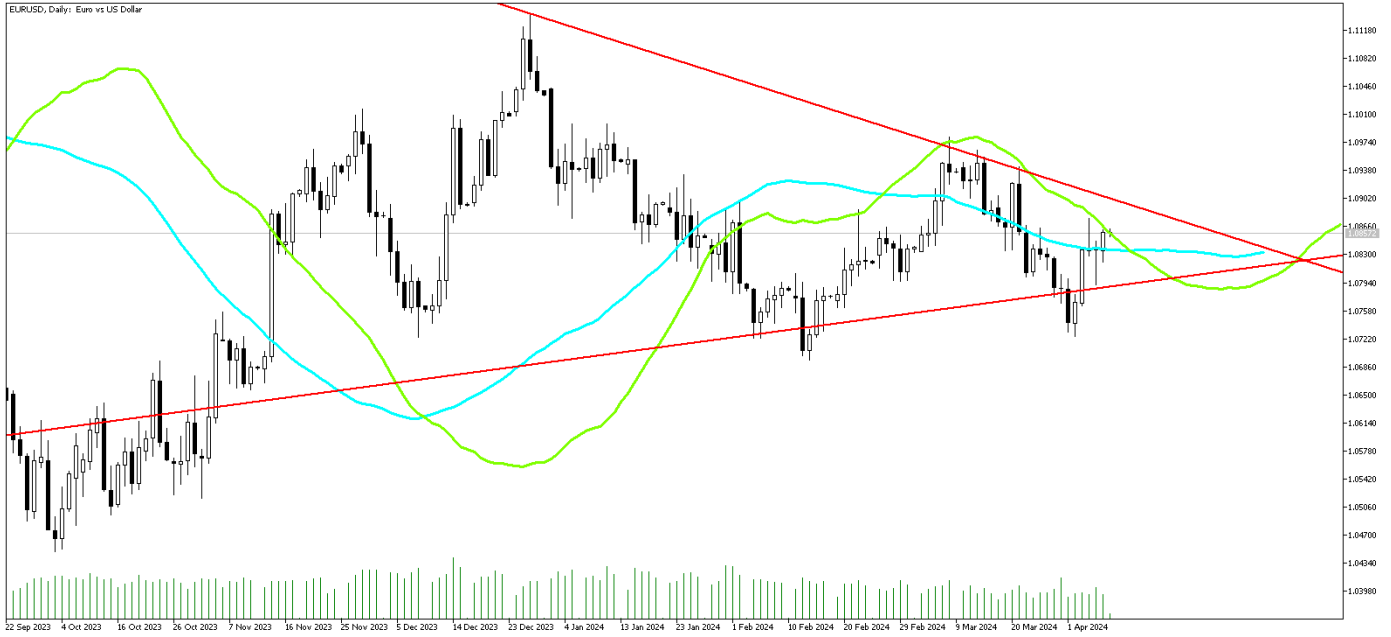
Teknik Analiz: Ons altında ana yön yukarı olmaya devam ediyor. Sarı metalde gün içerisinde kar realizasyonları olmasına karşın ciddi bir baskı görmüyoruz. Alımların devam ettiği sarı metalde 2380 dolar seviyesine doğru yükseliş denemeleri görebiliriz. Olası satış baskısında 2300 dolar ve 2270 bölgeleri yakın destek seviyesi olarak takip edilebilir.

Destekler: 2300 / 2280 / 2270

Dirençler: 2360 / 2370 / 2380

EURUSD'de yatay görünüm

Geçtiğimiz Cuma günü açıklanan ABD Tarım dışı istihdam verisi manşet rakamda beklenti üstü geldi. Ancak paritede satış baskısı yaşansa da tekrardan paritenin güçlendiğini izledik. Bu hafta ABD tarafında FED toplantı tutanağı, enflasyon verileri (TÜFE, ÜFE), AB kanadında ise ECB faiz kararı öne çıkıyor. Manşet TÜFE'nin yıllık bazda 0,2% artması, çekirdeğin ise 0,1% azalması bekleniyor. ÜFE'nin ise manşette 0,6%, çekirdekte 0,2% artması öngörülüyor. Perşembe günü AB merkez bankası ECB'nin faizi değiştirmesi beklenmiyor. Haziran ayı için verilecek sinyaller önemli olabilir.



Teknik Analiz: Bu sabah 1,085 seviyesinde fiyatlanan paritede 1,0790 ve 1,0695 seviyeleri gün içi destek seviyeleri olarak izlenebilir. 1,0880 ve 1,092 seviyeleri gün içi direnç seviyeleri olarak takip edilebilir.

Destekler: 1,0790 / 1,0695 / 1,0656

Dirençler: 1,0880 / 1,0920 / 1,0979

DolarTL ılımlı pozitif

DolarTL’de 32 seviyesinin üzerindeki hareketlilik devam ediyor. Güçlü bir yükseliş görmüyoruz. Yatay ılımlı pozitif fiyatlamalar devam ediyor. Özellikle 32.35-31.75 bant aralığında sıkışma mevcut. Dolayısıyla sıkışma eğiliminin devam ettiğini söylemek mümkün. DolarTL’nin aylık yükselişinin aylık enflasyon altında kaldığını söylemek mümkün. Yabancı girişlerinin ve sermaye girişlerinin olduğu ortamda DolarTL’de yatay hareketin sürmesi ya da yükseliş hızının kesilmesi daha da beklenebilir.



Teknik Analiz: DolarTL’de teknik stratejimizi koruyoruz. 32,35 seviyesi güçlü diren konumunda olmaya devam ediyor. Şimdilik 32.35 – 31.75 arasındaki yatay eğilim bozulmuş değil. Bu aralık korundukça agresif hareketlerden kaçınmakta fayda olabilir. Buna karşın büyük resimde ana yön yukarı olmaya devam ediyor.

Destekler: 31,75 / 31,54 / 31,20

Dirençler: 32,60 / 33,00 / 33,15

EURTRY Teknik Seviyeler

Destekler: 34,30 / 34,00 / 33,60

Dirençler: 35,50 / 36,00 / 37,00

GÜNLÜK FOREX BÜLTENİ

9.04.2024

2024 yılı 1. Çeyrek itibariyle kar eden müşteri oranı %38, zarar eden müşteri oranı %62'dir.

Yasal Uyarı Notu: Burada yer alan yatırım bilgi, yorum ve tavsiyeleri yatırım danışmanlığı kapsamında değildir. Yatırım danışmanlığı hizmeti, yetkili kuruluşlar tarafından kişilerin risk ve getiri tercihleri dikkate alınarak kişiye özel sunulmaktadır. Burada yer alan yorum ve tavsiyeler ise genel niteliktedir. Bu tavsiyeler mali durumunuz ile risk ve getiri tercihlerinize uygun olmayabilir. Bu nedenle, sadece burada yer alan bilgilere dayanılarak yatırım kararı verilmesi beklentilerinize uygun sonuçlar doğurmayabilir.

Bu bilgiler ve görüşler önceden haber vermeksizin değiştirilebilir. İntegral Yatırım Menkul Değerler A.Ş. bilgilerin ve ifade edilen görüşlerin doğru, eksiksiz ve güncelleştirilmiş olduğuna dair (açıkça ifade edilmiş veya ima edilmiş) hiçbir beyan ve taahhütte bulunmaz. İçerik kesinlikle mali, hukuki, vergi veya diğer konularda bir tavsiye niteliği taşımadığı gibi, tamamen içeriğe dayalı olarak yatırım yapılmamalı veya karar alınmamalıdır. Herhangi bir yatırım konulu karar almadan önce bir uzmandan görüş alınmalıdır. Sorumluluğun Sınırlandırılması: İntegral Yatırım Menkul Değerler A.Ş. herhangi bir sınırlandırma olmaksızın, dolaylı, direkt veya bir fiilin sonucu olarak ortaya çıkan zararlar da dâhil olmak üzere her türlü kayıp ve hasarla ilgili sorumluluk kabul etmez.

Çekince: Bu rapor tarafımızca doğruluğu ve güvenilirliği kabul edilmiş kaynaklar kullanılarak hazırlanmış olup yatırımcılara kendi oluşturacakları yatırım kararlarında yardımcı olmayı hedeflemekte ve herhangi bir yatırım aracını alma veya satma yönünde yatırımcıların kararlarını etkilemeyi amaçlamamaktadır. Yatırımcıların verecekleri yatırım kararları ile bu raporda bulunan görüş, bilgi ve veriler arasında bir bağlantı kurulamayacağı gibi, söz konusu kararların neticesinde oluşabilecek yanlışlık veya zararlardan kurum çalışanları ile Ulukartal Holding A.Ş. ve İntegral Yatırım Menkul Değerler A.Ş.'nin herhangi bir sorumluluğu bulunmamaktadır.

Bu rapordaki her türlü iç ve dış piyasa tablo ve grafikler, bu konularda resmi hizmet veren yetkili üçüncü kişi kurumlardan elde edilmiş olup, İntegral Yatırım Menkul Değerler A.Ş. tarafından herhangi bir maddi menfaat beklentisi olmaksızın genel anlamda bilgilendirmek amacıyla hazırlanmıştır. Bu raporda bulunan bilgiler belli bir gelirin sağlanmasına yönelik olarak verilmemektedir.