

Ekonomik Gelişmeler

Türkiye

Tüketici Fiyat Endeksi (TÜFE), mayısta aylık bazda yüzde 3,37 yükseliş kaydetti. yıllık enflasyon ise yüzde 75,45 gerçekleşti.

Hazine ve Maliye Bakanı Mehmet Şimşek yıllık enflasyonda en yüksek seviyenin bu ay görüldüğünü ve enflasyonda kalıcı düşüşün haziranda başlayacağını söyledi.

İSO Türkiye imalat satın alma yöneticileri endeksi (PMI) Mayıs'ta 48,4'e gerileyerek, 2. ay üst üste eşik değer olan 50'nin altında kaldı.

ABD

Goldman Sachs Başkan Yardımcısı ve eski Dallas Fed Başkanı Robert Kaplan bu yaz faiz indirimi beklemediğini söyledi.

ABD'de inşaat harcamaları Nisan'da artış beklentisinin aksine yüzde 0,1'lik azalış kaydetti.

ABD'de ISM imalat endeksi Mayıs ayında 49,2'den 48,7'ye geriledi. Bu, 3 ayın en düşük seviyesi olarak kayda geçti.

Asya

Çin'in Mayıs ayı imalat faaliyeti, tahminlerin üzerinde yaklaşık iki yılın en hızlı temposunda büyüdü.

Pariteler

EUR/USD	1.09041
GBP/USD	1.28063
USD/JPY	156.027
USD/TRY	32.1443
EUR/TRY	35.0899

Endeksler

DAX	18617
DJI	38655
S&P	5300.25
NASDAQ	18662.5

Emtialar

XAU/USD	2350.45
XAG/USD	30.722
WTI	73.99
HG	4.6805

Kapanış

	1.09041	0.53%
	1.28063	0.51%
	156.027	-0.8%
	32.1443	-0.01%
	35.0899	0.39%

Kapanış

	18617	-0.11%
	38655	-0.43%
	5300.25	0.03%
	18662.5	0.49%

Kapanış

	2350.45	0.99%
	30.722	1.13%
	73.99	-4.27%
	4.6805	1.1%

Değişim

	1.09041	0.53%
	1.28063	0.51%
	156.027	-0.8%
	32.1443	-0.01%
	35.0899	0.39%

Değişim

	18617	-0.11%
	38655	-0.43%
	5300.25	0.03%
	18662.5	0.49%

Değişim

	2350.45	0.99%
	30.722	1.13%
	73.99	-4.27%
	4.6805	1.1%

Günün Ajandası

Saat	Veri
10:55	Almanya İşsizlik Oranı (Mayıs)
17:00	ABD Fabrika Siparişleri (Aylık) (Nisan)

GÜNLÜK FOREX BÜLTENİ

4.06.2024

Ons altında ABD veri etkisi

ABD tarafında geçen Cuma günü FED favori göstergesi PCE açıklandı. Zayıf yönde gelen PCE göstergesi piyasalara moral olurken, dün açıklanan PMI verilerinin ABD ekonomisinin soğuduğuna işaret etmesiyle sarı metalde alım iştahını artırdı. Bu hafta ABD tarafında veri akışı yoğun. Yarın açık iş sayısı, özel sektör istihdam, ISM hizmet, Cuma günü tarım dışı istihdam gibi önemli verileri açıklanacak. Dolayısıyla veri bazlı fiyatlamalar yaşamaya devam edeceğiz. Verilerin beklenti altı gelmesi ons altında faiz indirim beklentilerinin öne çekilmesine neden olarak sarı metalde yükseliş hareketini hızlandırabilir.



Teknik Analiz: Ons altında ABD'den gelen verilerin ekonominin soğuduğuna işaret etmesiyle 22 günlük hareketli ortalamasına yakın işlemde geçiyor. Yukarı yönlü hareketliliğin devamı halinde 2370 bölgesine doğru yükseliş hareketi hızlanabilir. Buna karşın 22 günlük hareketli ortalamasında tutunamadığı takdirde 50 günlük hareketli ortalaması olan 2334 bölgesini tekrardan test etmek isteyebilir.

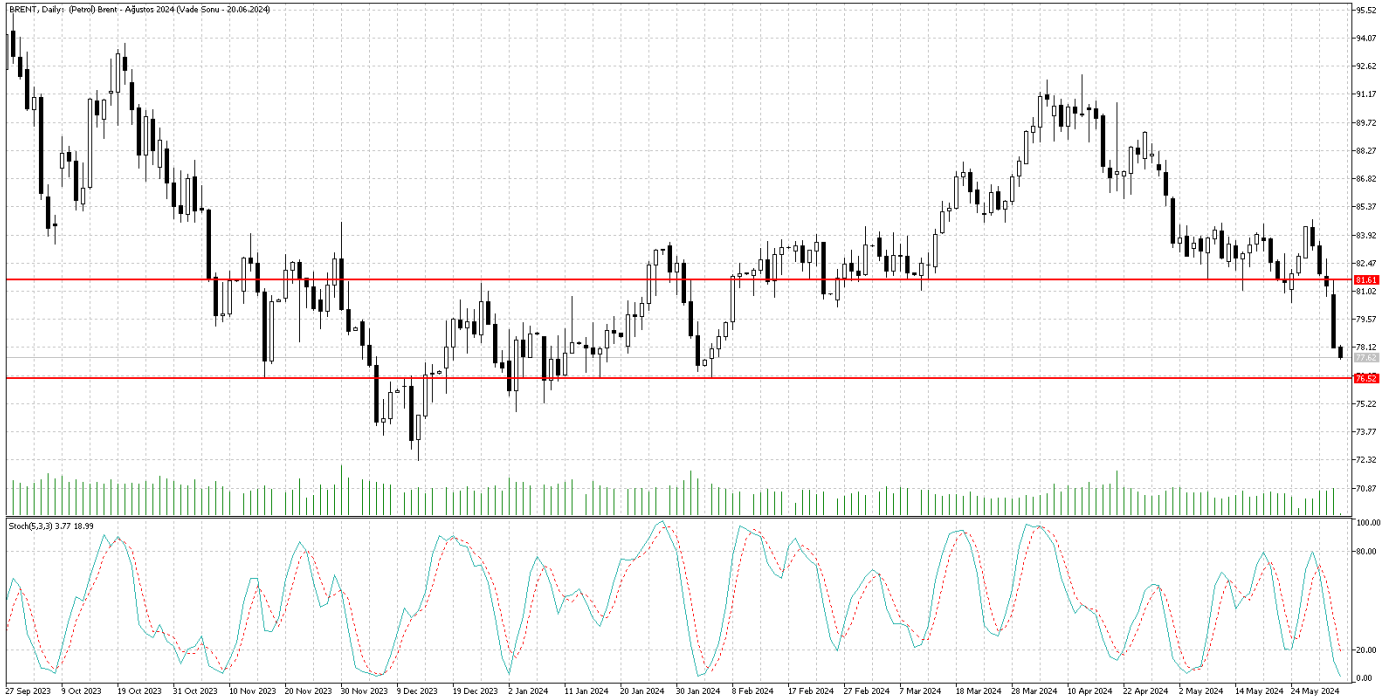
Destekler: 2334 / 2310 / 2300

Dirençler: 2356 / 2370 / 2385

Petrol'de sert düşüş

Petrol fiyatları OPEC+ arz kesinti kararının ardından sert bir düşüş yaşadı. Arz kesintilerinin 2025 yılında kademeli olarak sona erecek olması fiyatların aşağı yönlü hareketine sebep olurken, jeopolitik risklerin ve fiziki talebinde azalmasıyla birlikte aşağı yönlü hareketlilik desteklendi. Bu hafta piyasalar ABD tarafından gelecek veriler takip edilecek. Özellikle tarım dışı istihdam verisi fiyatlar üzerinde önemli bir etkiye sebep olabilir. Jeopolitik tarafta herhangi bir ek gelişmenin olmaması durumunda ana eğilimin aşağı yönlü devam etmesini öngörebiliriz.

BRENT Günlük Grafik



BRENT Teknik Analiz: Brent petrol, 81.05 destek seviyesini kırarak sert bir düşüş yaşadı. Aşağı yönlü hareketliliğini sürdüren Brent, 79.50 bölgesinin aşağı yönlü kırılmasıyla satış dalgası hızlandı. Satış baskısının devamı halinde 76.60 bölgesi ana destek bölgesi olarak karşımıza çıkmaktadır. Buna karşın tepki alımları gelmesi durumunda yukarı bölgede bulunan 79.40 ve 81.05 direnç seviyeleri olarak takip edilebilir.

Destekler: 76.60 / 75.60 / 74.80

Dirençler: 79.40 / 81.60 / 82.50

WTI Teknik Analiz: Ham petrol, düşüş hareketi devam ediyor. Satışların devam etmesi halinde 71.46 bölgesine doğru satış baskısı hızlanabilir. Öte yandan yukarı yönlü tepkilerde 75.80 ve 76.80 bölgeleri direnç seviyeleri olarak karşımıza çıkabilir.

Destekler: 71.46 / 70.60 / 69.40

Dirençler: 75.80 / 79.90 / 80.85

EURUSD'de veri etkisi

EURUSD paritesi, dün gelen PMI verilerinden sonra güçlü yükseliş hareketine devam etti. Ekonomik göstergelerin güçlü devam etmesi, ve beklentilerin bu yönde olması parite için olumlu etki etmeye devam ediyor. jeopolitik tarafta ise hareketlilik söz konusu değil. Piyasada gözler bu hafta gelecek olan ABD tarım dışı istihdam verisinde olacak. Beklentilerden uzak bir veri gelmesi, EURUSD paritesinde genel havayı değiştirebilir.



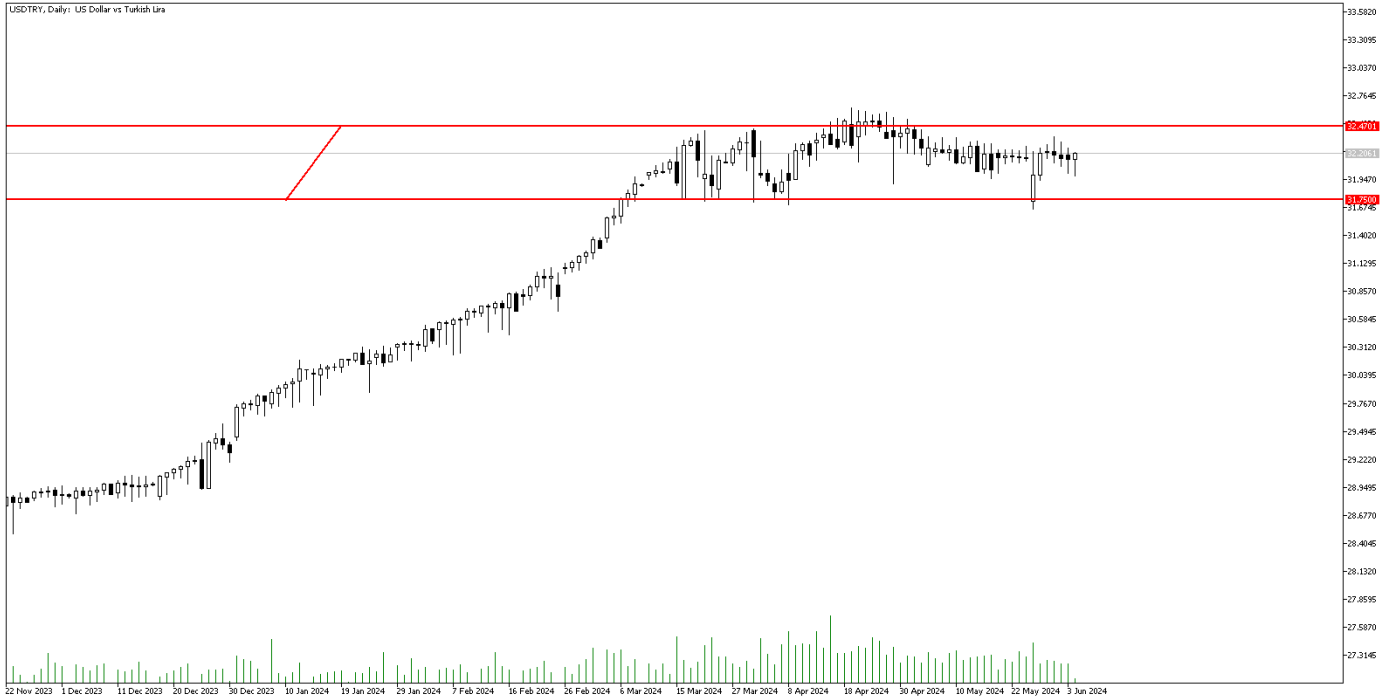
Teknik Analiz: EURUSD paritesi 1.088 seviyesini aşarak güçlü yükseliş ivmesini sürdürmektedir. Bu seviyenin üzerinde kalmakta başarılı olunamaması halinde aşağı yönlü baskı artabilir. Aşağı tarafta 22 günlük hareketli ortalaması olan 1.082 bölgesi destek seviyesi olarak takip edebilir.

Destekler: 1,0820 / 1,0771 / 1,0710

Dirençler: 1,0920 / 1,0945 / 1,0980

DolarTL ılımlı pozitif

DolarTL yatay eğilimli yükselişini sürdürüyor. İç tarafta, dün Mayıs ayı enflasyonu açıklandı. Yıllık enflasyon yüzde 75,45 olarak gerçekleşti. Aylık bazda ise enflasyon yüzde 3,37 oldu. Enflasyon piyasa beklentisinin biraz üzerinde sonuçlandı. Bugün açıklanan veri ile beklendiği gibi yıllık zirve olmuş olabilir ve bundan sonraki süreçte baz etkisiyle düşüşler görebiliriz. Normalleşme süreci devam ediyor. Dolayısıyla Ekonomi yönetiminin süreci kararlı bir şekilde yönetmeye devam etmesi TL lehine gelişmeleri beraberinde getirmeye devam etmesini bekleriz.



Teknik Analiz: DolarTL'de uzun zamandır yatay bir tablo var. 32,40 ila 31,70 arasındaki git gel devam ediyor. 32,40 üzerinde bir ara 32,65 test edildi ancak 32,40 üzerine yerleşilemedi. Bu aralıktaki hareket alanının bir süre daha korunmasını bekleriz.

Destekler: 31,70 / 31,54 / 31,20

Dirençler: 32,40 / 32,60 / 33,10

EURTRY Teknik Seviyeler

Destekler: 34,30 / 34,00 / 33,60

Dirençler: 35,50 / 36,00 / 37,00

GÜNLÜK FOREX BÜLTENİ

4.06.2024

2024 yılı 1. Çeyrek itibariyle kar eden müşteri oranı %38, zarar eden müşteri oranı %62'dir.

Yasal Uyarı Notu: Burada yer alan yatırım bilgi, yorum ve tavsiyeleri yatırım danışmanlığı kapsamında değildir. Yatırım danışmanlığı hizmeti, yetkili kuruluşlar tarafından kişilerin risk ve getiri tercihleri dikkate alınarak kişiye özel sunulmaktadır. Burada yer alan yorum ve tavsiyeler ise genel niteliktedir. Bu tavsiyeler mali durumunuz ile risk ve getiri tercihlerinize uygun olmayabilir. Bu nedenle, sadece burada yer alan bilgilere dayanılarak yatırım kararı verilmesi beklentilerinize uygun sonuçlar doğurmayabilir.

Bu bilgiler ve görüşler önceden haber vermeksizin değiştirilebilir. İntegral Yatırım Menkul Değerler A.Ş. bilgilerin ve ifade edilen görüşlerin doğru, eksiksiz ve güncelleştirilmiş olduğuna dair (açıkça ifade edilmiş veya ima edilmiş) hiçbir beyan ve taahhütte bulunmaz. İçerik kesinlikle mali, hukuki, vergi veya diğer konularda bir tavsiye niteliği taşımadığı gibi, tamamen içeriğe dayalı olarak yatırım yapılmamalı veya karar alınmamalıdır. Herhangi bir yatırım konulu karar almadan önce bir uzmandan görüş alınmalıdır. Sorumluluğun Sınırlandırılması: İntegral Yatırım Menkul Değerler A.Ş. herhangi bir sınırlandırma olmaksızın, dolaylı, direkt veya bir fiilin sonucu olarak ortaya çıkan zararlar da dâhil olmak üzere her türlü kayıp ve hasarla ilgili sorumluluk kabul etmez.

Çekince: Bu rapor tarafımızca doğruluğu ve güvenilirliği kabul edilmiş kaynaklar kullanılarak hazırlanmış olup yatırımcılara kendi oluşturacakları yatırım kararlarında yardımcı olmayı hedeflemekte ve herhangi bir yatırım aracını alma veya satma yönünde yatırımcıların kararlarını etkilemeyi amaçlamamaktadır. Yatırımcıların verecekleri yatırım kararları ile bu raporda bulunan görüş, bilgi ve veriler arasında bir bağlantı kurulamayacağı gibi, söz konusu kararların neticesinde oluşabilecek yanlışlık veya zararlardan kurum çalışanları ile Ulukartal Holding A.Ş. ve İntegral Yatırım Menkul Değerler A.Ş.'nin herhangi bir sorumluluğu bulunmamaktadır.

Bu rapordaki her türlü iç ve dış piyasa tablo ve grafikler, bu konularda resmi hizmet veren yetkili üçüncü kişi kurumlardan elde edilmiş olup, İntegral Yatırım Menkul Değerler A.Ş. tarafından herhangi bir maddi menfaat beklentisi olmaksızın genel anlamda bilgilendirmek amacıyla hazırlanmıştır. Bu raporda bulunan bilgiler belli bir gelirin sağlanmasına yönelik olarak verilmemektedir.