

**Piyasa Beklentimiz**

Bist100 endeksi haftanın son ilk gününü %0,43 düşüş ile 9334 seviyesinden tamamladı. Gün içerisinde 9450 seviyesini test eden Bist100 endeksinde özellikle bu bölgeyi aşmakta zorlandığını izliyoruz. Son dönemde gerçekleşen harekette hacim tarafında desteklemeye devam ediyor. Dün kapanışta hacim 133 milyar TL olarak gerçekleşti. 9400-9500 bölgesi önemini korumaya devam ediyor. Bir taraftan bilançolar gelmeye başladı. Şirket bazlı hikayelerde önemli olacaktır. İhracat kasi güçlü, net nakit konumunda olan şirketler izlenebilir. Enflasyon muhasebesi ile stok devir hızı düşük, parasal kazanç kaleminden kâr yazabilecek şirketler takip edilebilir. Geçtiğimiz hafta TCMB tarafından yılın ikinci faiz kararı toplantısı yapıldı. Yüzde 45 seviyesinde bulunan politika faizinde herhangi bir değişiklik yapılmadı. Ancak karar metninde Para politikasındaki kararlı duruş, dezenflasyonun ana unsurlarından olan Türk lirası reel değerlenme sürecine katkı vermeyi sürdürecektir ve enflasyon görünümünde belirgin ve kalıcı bir bozulma öngörülmesi durumunda para politikası duruşu sıkılaştırılacaktır, açıklamasında bulundu. Bist100 endeksine teknik olarak baktığımızda yukarı yönlü hareket için yakın direnç olarak 9500, aşağı yönlü harekette ise 9200 seviyesini izliyoruz.

**Bugün hareketli olmasını beklediğimiz hisseler:**

**ASTOR, BANVT:** Güçlü bilanço desteği.

**AGHOL:** Pozitif Bolinger band görünümünün devamı.

**AKSA, ASELS, BERA:** Güçlü momentum desteği.

**ISMEN, ULKER:** 22 günlük hareketli ortalamasından aldığı desteğin devamı

	SON	YÜKSEK	DÜŞÜK	GÜN FARKI	HACİM mn
BIST 100	9.334	9.450	9.319	-0,43%	133.186
BIST 30	9.882	10.030	9.858	-0,79%	86.484
BANKA ENDEKSI	10.231	10.481	10.164	-2,23%	18.058
HOLDING ENDEKSI	8.685	8.742	8.630	0,03%	16.137
SANAYİ ENDEKSI	14.467	14.618	14.467	-0,04%	80.442
GRAM ALTIN	2.035,5	2.048,7	2.030,7	0,15%	
Dolar/TL	31,14	31,33	31,10	0,10%	
EUR/USD	1,0852	1,0859	1,0845	-0,01%	
SEPET 0.5\$+0.5€	32,4850	32,4850	32,4100	0,08%	
YABANCI TAKAS %	35,79			-0,22%	

**Ekonomik Takvim****Saat Veri**

16:30	ABD Çekirdek Dayanıklı Mal Siparişleri (Aylık) (Ocak)
16:30	ABD Dayanıklı Mal Siparişleri (Aylık) (Ocak)
17:00	ABD Konut Fiyat Endeksi (Aylık) (Aralık)
17:00	ABD S&P/Case Shiller Konut Fiyatları Endeksi (Yıllık)
18:00	Tüketici Güveni (Şubat)

**VIOP STRATEJİ – XU030 SPOT EDNEKS**

Bist 30 VIOP Kontratı, spot endekste 9750 desteğinden aldığı güçle yukarıda kalmayı başarıyor ancak yatay bir eğilime geçti diyebiliriz. Şimdilik 9750 – 10000 arasındaki sıkışık görünümde bir bozulma yok. Teknik göstergelerde günlük periyotta hafif güç kaybı söz konusu. Dolayısıyla spottaki 9750 desteğinin gün işi işlemlerde aşağı yönde geçilmesi halinde uzun pozisyonlarda temkinli olmakta fayda olabilir. Buna karşın gün içi işlemlerde 10000 seviyesinin üzerinde oluşabilecek kapanışlarda 10170 direncine doğru güçlenme sürebilir.

## Küresel Ekonomik Gelişmeler

### **Türkiye**

Cumhurbaşkanı Recep Tayyip Erdoğan, "Bizim şu andaki planımız, programımız, F-35'ten öte artık F-16'ya kilitlenmiş vaziyetteyiz" dedi.

### **ABD**

ABD Hazine Bakanı Janet Yellen, G20 zirvesinde ABD ekonomisinin gücünün küresel ekonomik dayanıklılığın temel itici gücü olduğunu söylemeyi planlıyor

Kansas City Fed Başkanlığına altı ay önce atanan Jeffrey R. Schmid ilk önemli konuşmasında faizi indirme konusunda sabırlı olmaları gerektiğini söyleyerek Fed Başkanı Jerome Powell ve diğer üyelerin açıklamalarını destekledi.

ABD Başkanı Joe Biden en erken gelecek pazartesi günü Gazze'de ateşkes sağlanabileceğini belirtti.

### **Avrupa**

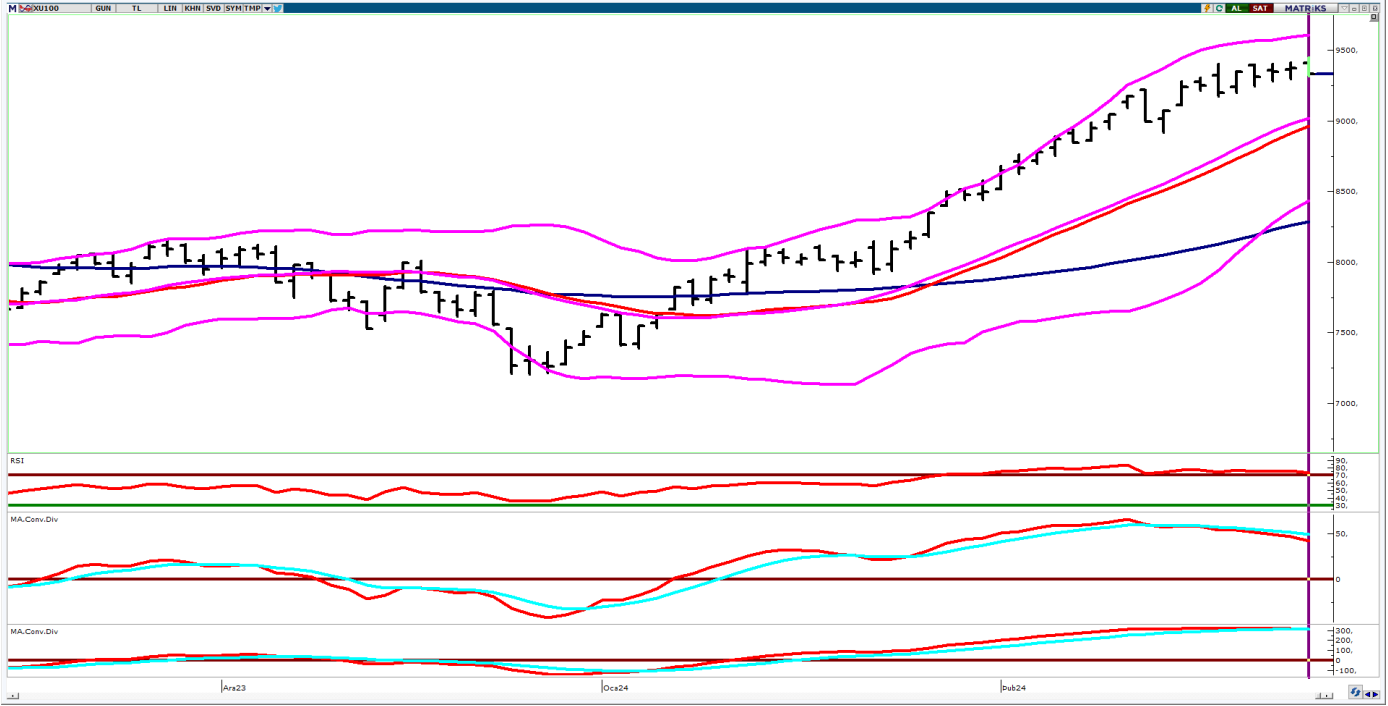
Avrupa Merkez Bankası (AMB) Başkanı Christine Lagarde, enflasyonda düşüş sürecinin devam etmesini beklediklerini söyledi.

### **Asya**

Japonya'nın Ocak ayı çekirdek tüketici fiyatları yıllık bazda düşüş gösterdi.

## BİST 100 Endeksi Teknik Analizi

### BİST 100 endeksi günlük grafik



BİST100 endeksi 9400 seviyesindeki direnci çok sık test edip oradan güç kazanmakta zorlanıyor. Şimdilik sıkışık bir görünüm var ancak günlük teknik göstergelerdeki hafif güç kaybı 9400 direncinin önemini artırıyor. Statejik olarak 94000 seviyesinin üzerinde günlük kapanışlar görülmediği sürece 9180 ve 8970 desteklerine doğru aşağı yönlü eğilimler izlenebilir. Ancak büyük resimde ana yön yukarı. Dolayısıyla oluşabilecek aşağı yönlü eğilimi 8970 seviyesi aşağı yönde kırılmadıkça kar satışı olarak değerlendirebiliriz. 9400 seviyesinin yukarı yönde aşılması halinde ise yakın direnç olarak 9600 seviyesi izlenebilir.

Dirençler: 9400 / 9500 / 9600

Destekler: 9300 / 9180 / 8970

## GÜNLÜK BIST BÜLTENİ

27.02.2024

### Bu Hafta Takibimizdeki Hisseler

	Pozisyon	Alış Seviyesi	Satış Hedefi	Stop Seviyesi	Piyasa Değeri mn	F/K x	PD/DD x
	Giriş	TL	TL	TL	TL		
EUPWR	Açılış Fiyatı	184,30	188,91	179,69	40.546	34,9	11,4
FROTO	Açılış Fiyatı	1013,00	1.038,33	987,68	355.472	10,6	8,8
ISCTR	Açılış Fiyatı	28,74	29,46	28,02	287.399	4,0	1,1
OTKAR	Açılış Fiyatı	529,50	542,74	516,26	63.540	55,4	25,6
PGSUS	Açılış Fiyatı	852,00	873,30	830,70	87.159	6,6	2,5

### BIST 100

9374

\* Takibimizdeki hisseler tamamen teknik analize göre belirlenmektedir. İşlem hacmi ve likiditesi yüksek 100 Endeks hisselerinden olmasına öncelik verilmektedir. Pozisyona giriş fiyatları Cuma günü kapanış seansında oluşan fiyatlardan yapılmaktadır. Hedefine ulaşmayan pozisyonlar stop loss seviyesinin altına inmediyse, bir sonraki Cuma günü kapanış fiyatından kapatılmaktadır. Belirlenen stop loss seviyeleri referans stop noktasıdır. Bu stop loss seviyesinin altında bir kapanış olması halinde referans değer gün sonu kapanış olarak alınacaktır.

### Şirket Haberleri

### Pay Geri Alımı Yapan Şirketler

HİSSE KODU	ORTALAMA FİYAT (TL)	GERİ ALINAN PAY ADEDİ
DOHOL	13,95	885.000
GEDİK	14,98	38.680
MPARK	178,57	27.500
AHGAZ	13,07	300.000
ENERY	152,5	30.000
MAGEN	14,16	1.692.606
ESEN	20,37	142.242
KUYAS	56,93	50.000

**Yasal Uyarı Notu:** Burada yer alan yatırım bilgi, yorum ve tavsiyeleri yatırım danışmanlığı kapsamında değildir. Yatırım danışmanlığı hizmeti, yetkili kuruluşlar tarafından kişilerin risk ve getiri tercihleri dikkate alınarak kişiye özel sunulmaktadır. Burada yer alan yorum ve tavsiyeler ise genel niteliktedir. Bu tavsiyeler mali durumunuz ile risk ve

## GÜNLÜK BIST BÜLTENİ

27.02.2024

getiri tercihlerinize uygun olmayabilir. Bu nedenle, sadece burada yer alan bilgilere dayanılarak yatırım kararı verilmesi beklentilerinize uygun sonuçlar doğurmayabilir.

Bu bilgiler ve görüşler önceden haber vermeksizin değiştirilebilir. İntegral Yatırım Menkul Değerler A.Ş. bilgilerin ve ifade edilen görüşlerin doğru, eksiksiz ve güncelleştirilmiş olduğuna dair (açıkça ifade edilmiş veya ima edilmiş) hiçbir beyan ve taahhütte bulunmaz. İçerik kesinlikle mali, hukuki, vergi veya diğer konularda bir tavsiye niteliği taşımadığı gibi, tamamen içeriğe dayalı olarak yatırım yapılmamalı veya karar alınmamalıdır. Herhangi bir yatırım konulu karar almadan önce bir uzmandan görüş alınmalıdır. Sorumluluğun Sınırlandırılması: İntegral Yatırım Menkul Değerler A.Ş. herhangi bir sınırlandırma olmaksızın, dolaylı, direkt veya bir fiilin sonucu olarak ortaya çıkan zararlar da dâhil olmak üzere her türlü kayıp ve hasarla ilgili sorumluluk kabul etmez.

**Çekince:** Bu rapor tarafımızca doğruluğu ve güvenilirliği kabul edilmiş kaynaklar kullanılarak hazırlanmış olup yatırımcılara kendi oluşturacakları yatırım kararlarında yardımcı olmayı hedeflemekte ve herhangi bir yatırım aracını alma veya satma yönünde yatırımcıların kararlarını etkilemeyi amaçlamamaktadır. Yatırımcıların verecekleri yatırım kararları ile bu raporda bulunan görüş, bilgi ve veriler arasında bir bağlantı kurulamayacağı gibi, söz konusu kararların neticesinde oluşabilecek yanlışlık veya zararlardan kurum çalışanları ile Ulukartal Holding A.Ş. ve İntegral Yatırım Menkul Değerler A.Ş.'nin herhangi bir sorumluluğu bulunmamaktadır.

Bu rapordaki her türlü iç ve dış piyasa tablo ve grafikler, bu konularda resmi hizmet veren yetkili üçüncü kişi kurumlardan elde edilmiş olup, İntegral Yatırım Menkul Değerler A.Ş. tarafından herhangi bir maddi menfaat beklentisi olmaksızın genel anlamda bilgilendirmek amacıyla hazırlanmıştır. Bu raporda bulunan bilgiler belli bir gelirin sağlanmasına yönelik olarak verilmemektedir.