

**Piyasa Beklentimiz**

Bist100 endeksi haftanın dördüncü işlem gününü %0,38 yükseliş ile 9347 seviyesinden tamamladı. Gün içerisinde 9282 seviyesini test eden Bist100 endeksinde bu seviyeden gelen tepki ile 9400 seviyesi görüldü. Son dönemde gerçekleşen yükseliş trendini hacim tarafında desteklemeye devam ediyor. Dün son ayların en yüksek hacmi 143 milyar TL olarak gerçekleşti. 9400-9500 bölgesi önemini korumaya devam ediyor. Bir taraftan bilançolar gelmeye başladı. Şirket bazlı hikayelerde önemli olacaktır. İhracat kası güçlü, net nakit konumunda olan şirketler izlenebilir. Enflasyon muhasebesi ile stok devir hızı düşük, parasal kazanç kaleminden kâr yazabilecek şirketler takip edilebilir. Dün TCMB tarafından yılın ikinci faiz kararı toplantısı yapıldı. Yüzde 45 seviyesinde bulunan politika faizinde herhangi bir değişiklik yapılmadı. Ancak karar metninde Para politikasındaki kararlı duruş, dezenflasyonun ana unsurlarından olan Türk lirası reel değerlendirme sürecine katkı vermeyi sürdürecektir ve enflasyon görünümünde belirgin ve kalıcı bir bozulma öngörülmesi durumunda para politikası duruşu sıkılaştırılacaktır, açıklamasında bulundu. Bist100 endeksine teknik olarak baktığımızda yukarı yönlü hareket için yakın direnç olarak 9500, aşağı yönlü harekette ise 9200 seviyesini izliyoruz.

**Bugün hareketli olmasını beklediğimiz hisseler:**

**ISCTR, HKTM:** Kap haber desteği.

**FROTO:** Güçlü direncinin üzerinde kapanış.

**TTRAK:** Bilanço desteği.

**EKGYO:** Üst Bollinger Bands'ın üzerinde güçlü görünümünü koruyor.

	SON	YÜKSEK	DÜŞÜK	GÜN FARKI	HACİM mn
BIST 100	9.347	9.406	9.282	0,38%	143.851
BIST 30	9.929	10.002	9.851	0,23%	97.921
BANKA ENDEKSI	10.395	10.690	10.289	-1,38%	28.480
HOLDING ENDEKSI	8.696	8.752	8.638	0,48%	17.235
SANAYİ ENDEKSI	14.530	14.569	14.410	0,95%	72.861
GRAM ALTIN	2.019,9	2.025,9	1.987,1	0,13%	
Dolar/TL	31,08	31,09	30,53	0,28%	
EUR/USD	1,0827	1,0835	1,0816	0,05%	
SEPET 0.5\$+0.5€	32,3650	32,5400	32,3650	0,14%	
YABANCI TAKAS %	36,06			-0,50%	

**Ekonomik Takvim****Saat Veri**

- 10:00 Almanya GSYİH Çeyreklik (4.Çeyrek)
- 10:00 Almanya GSYİH Yıllık (4.Çeyrek)
- 10:00 Türkiye Reel Sektör Güven Endeksi (Şubat)
- 10:00 Türkiye Kapasite Kullanım Oranı (Şubat)
- 12:00 Almanya IFO İş Ortamı Endeksi (Şubat)
- 12:00 Almanya IFO Beklenti Endeksi (Şubat)
- 12:00 Almanya IFO Anlık Değerlendirme (Şubat)

\*Japonya piyasaları tatil nedeniyle kapalı olacak.

**VIOP STRATEJİ – XU030 SPOT EDNEKS**

Bist 30 VIOP Kontratı, spot endekste direnç bölgesi olarak çalışan 10000 seviyesinin üzerinde kalıcılık sağlanamamasıyla birlikte günü yatay kapattı. Spot endekste 10000 seviyesi takip edilmeye devam ediyor olacak. Teknik göstergelerin negatif sinyaller üretmeye başladığı spot endekste 10000 seviyesi üzerinde haftalık kapanış gerçekleşebilirse kontratta risk iştahı artabilir. Buna karşın 10000 seviyesinin direnç olarak çalışmaya devam etmesi durumunda ise 9800 seviyesi ilk destek bölgesi olarak karşımıza çıkıyor.

### Küresel Ekonomik Gelişmeler

#### **Türkiye**

Yeni başkan Fatih Karahan başkanlığında toplanan Türkiye Cumhuriyet Merkez Bankası (TCMB) Para Politikası Kurulu bir haftalık repo faizini sabit tutarken, Enflasyon Raporu sunumunda verilen "enflasyon görünümünde bozulma öngörülmesi durumunda para politikası duruşunun sıkılaştırılacağı" mesajını yineledi.

Hazine ve Maliye Bakanı Mehmet Şimşek, sosyal medyadan yaptığı paylaşımında "Sayın Cumhurbaşkanımızın güçlü desteğiyle uyguladığımız politikalar, seçim sonrasında da hedeflerimiz doğrultusunda devam edecek" ifadelerini kullandı.

#### **ABD**

İki üst düzey Fed yetkilisi Perşembe günü ABD Merkez Bankası'nın bu yıl faiz oranlarını düşürme yolunda olduğu mesajını ilettiler ancak bunun yakın zamanda gerçekleşmeyeceğini vurguladılar.

Fed Yönetim Kurulu Üyesi Christopher Waller enflasyonun soğuduğuna dair daha fazla kanıt görmesi gerektiğini söyledi.

ABD'de imalat sanayi Satınalma Yöneticileri Endeksi (PMI), Şubat'ta aylık 0,8 puan artarak 51,5 ile 17 ayın en yüksek seviyesine çıktı.

ABD'de 2. el konut satışları Ocak ayında konut kredi faizlerindeki düşüşle 5 ayın en yüksek seviyesine çıktı. Yükselişe rağmen satışlar hala pandemi öncesi seviyelerin altında seyrediyor.

ABD'de işsizlik maaşı başvuruları geçtiğimiz hafta 201 bin olarak 216 binlik beklentinin altında gerçekleşti. Devam eden işsizlik maaşı başvuruları ise bir ayın en düşük seviyesine geriledi.

#### **Avrupa**

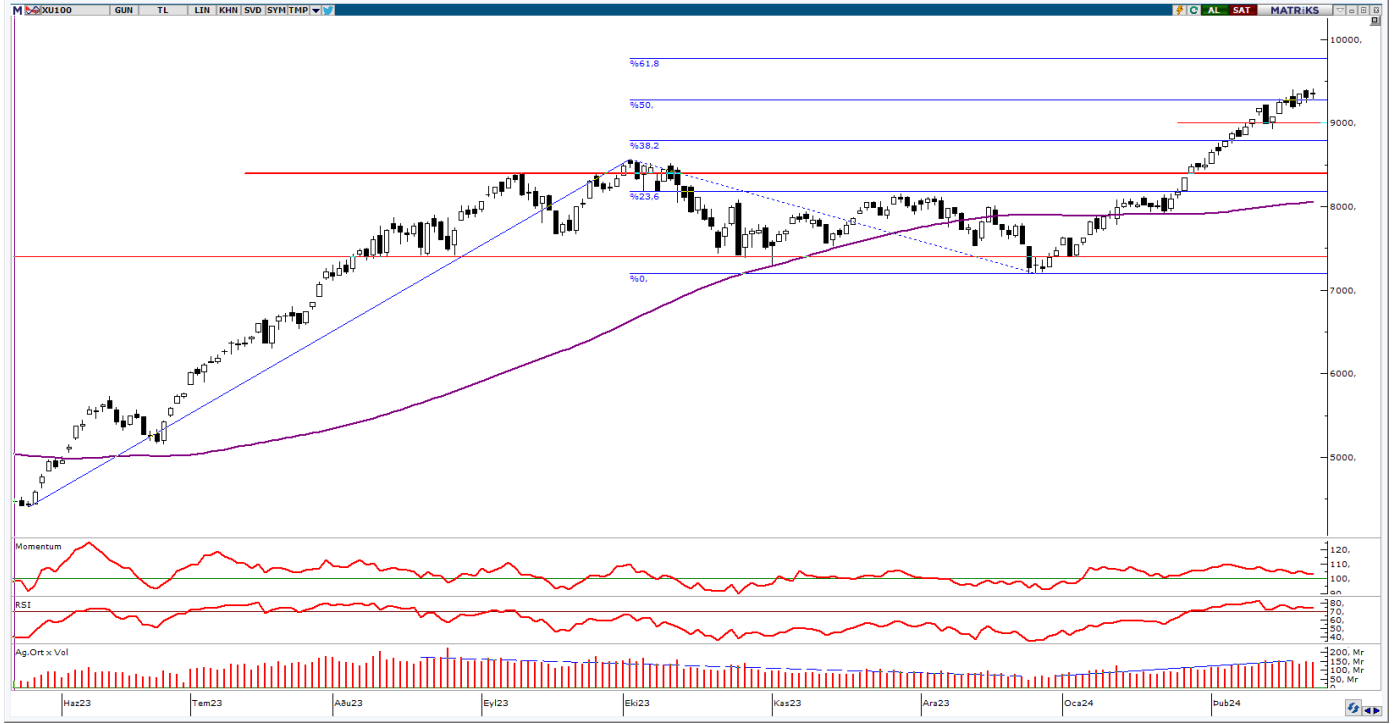
Euro Bölgesi'nde Tüketici Fiyat Endeksi (TÜFE), Ocak ayında yıllık bazda yüzde 2,8 seviyesinde belirlendi.

#### **Dünya**

Uluslararası Para Fonu (IMF) Sözcüsü Julie Kozack, enflasyonun düşmesine rağmen henüz hedefe yeterince yakın olmadığını belirterek, merkez bankalarını, para politikasında erken gevşemeye karşı tedbirli olmaya çağırıyor.

## BİST 100 Endeksi Teknik Analizi

### BİST 100 endeksi günlük grafik



BİST100 endeksi gün içinde ilk direnç bölgesi olarak koruduğumuz 9400 seviyesinin üzerini test etmesine karşın gelen satışlar sonrası 9380 seviyesinden destek bularak günü %0,38 yükselişle 9300 seviyesinin üzerinde tamamladı. Direnç bölgesi olarak çalışılan 9400 seviyesinin üzerinde tutunmakta zorlanan endekste bugün 9400 seviyesi takip ediliyor olacak. Hacmin kuvvetli kalmaya devam ettiği endeks, 9400 seviyesinin üzerinde kalıcı olabilirse ilk aşamada 9500 bölgesine doğru yükseliş denemeleri görülebilir. Momentum kaybının devam ettiği endekste görülecek 9300 seviyesi altındaki fiyatlamalarda ise 9200 seviyesi ilk destek bölgesi olarak karşımıza çıkıyor.

Dirençler: 9400 / 9500 / 9650

Destekler: 9200 / 9100 / 9000

# GÜNLÜK BIST BÜLTENİ

23.02.2024

## Bu Hafta Takibimizdeki Hisseler

	Pozisyon	Alış Seviyesi	Satış Hedefi	Stop Seviyesi	Piyasa Değeri mn	F/K x	PD/DD x
	Giriş	TL	TL	TL	TL		
AEFES	Açılış Fiyatı	158,70	162,67	154,73	93.967	11,7	2,5
AKSEN	Açılış Fiyatı	40,14	41,14	39,14	49.225	11,6	2,1
KOZAL	Açılış Fiyatı	24,02	24,62	23,42	76.924	14,2	5,5
OTKAR	Açılış Fiyatı	519,00	531,98	506,03	62.280	54,3	25,1
TCELL	Açılış Fiyatı	68,15	69,85	66,45	149.930	8,6	3,7
TKFEN	Açılış Fiyatı	46,74	47,91	45,57	17.294	8,1	1,5
VAKBN	Açılış Fiyatı	14,69	15,06	14,32	145.665	5,8	0,8
<b>BIST 100</b>		<b>9250</b>					

\* Takibimizdeki hisseler tamamen teknik analize göre belirlenmektedir. İşlem hacmi ve likiditesi yüksek 100 Endeks hisselerinden olmasına öncelik verilmektedir. Pozisyona giriş fiyatları Cuma günü kapanış seansında oluşan fiyatlardan yapılmaktadır. Hedefine ulaşmayan pozisyonlar stop loss seviyesinin altına inmediyse, bir sonraki Cuma günü kapanış fiyatından kapatılmaktadır. Belirlenen stop loss seviyeleri referans stop noktasıdır. Bu stop loss seviyesinin altında bir kapanış olması halinde referans değer gün sonu kapanış olarak alınacaktır.

## AKSEN, TKFEN, VAKBN, TCELL Stop.

## Şirket Haberleri

**SPK / SPK** - Kurul yayınlanan bültende 2 şirketin Mogan Enerji ve Artemis halının halka arzına onay verdi.

**TÜRKİYE İŞ BANKASI / İSCTR** - Bankanın %150 bedelsiz sermaye artırım başvurusu SPK tarafından onaylanmıştır.

**HKTM / HKTM** - Şirketin %200 bedelsiz sermaye artırım başvurusu SPK tarafından onaylanmıştır.

**BAY DÖNER / BYDNR** - Şirket %100 bağlı ortaklığı APZ Gıda Sanayi ve Ticaret A.Ş. tarafından kırmızı et işleme ve tereyağı üretim tesisinin inşasına ilişkin 85.907.394 TL olarak alınmış yatırım teşvik belgesinin tutarı 125.220.221 TL'ye yükseltilmiştir.

**SANICA / SNİCA** - Şirket Elazığ Organize Sanayi Bölgesi'nde bulunan boru fabrikada mevcut çatı Güneş Enerjisi Santrali'ne (GES) ilave olarak planladığımız 3,63 MWp güç kapasiteli GES yatırımı ile ilgili çalışmalar başlamış olup, 1 Mayıs 2024 tarihinde üretime geçmesi planlanmaktadır. 2.220.000 USD olarak planlanan GES yatırım tutarı 1.473.000 USD tutarı ile daha düşük bir maliyet ile gerçekleştirilecektir.

## GÜNLÜK BIST BÜLTENİ

23.02.2024

### Pay Geri Alımı Yapan Şirketler

HİSSE KODU	ORTALAMA FİYAT (TL)	GERİ ALINAN PAY ADEDİ
KOZAL	23,76	500.000
AHGAZ	13,20	107.143
ENERY	157,84	20.000
MAGEN	13,15	41.453.589
MPARK	168,37	30.000

**Yasal Uyarı Notu:** Burada yer alan yatırım bilgi, yorum ve tavsiyeleri yatırım danışmanlığı kapsamında değildir. Yatırım danışmanlığı hizmeti, yetkili kuruluşlar tarafından kişilerin risk ve getiri tercihleri dikkate alınarak kişiye özel sunulmaktadır. Burada yer alan yorum ve tavsiyeler ise genel niteliktedir. Bu tavsiyeler mali durumunuz ile risk ve getiri tercihlerinize uygun olmayabilir. Bu nedenle, sadece burada yer alan bilgilere dayanılarak yatırım kararı verilmesi beklentilerinize uygun sonuçlar doğurmayabilir.

Bu bilgiler ve görüşler önceden haber vermeksizin değiştirilebilir. İntegral Yatırım Menkul Değerler A.Ş. bilgilerin ve ifade edilen görüşlerin doğru, eksiksiz ve güncelleştirilmiş olduğuna dair (açıkça ifade edilmiş veya ima edilmiş) hiçbir beyan ve taahhütte bulunmaz. İçerik kesinlikle mali, hukuki, vergi veya diğer konularda bir tavsiye niteliği taşımadığı gibi, tamamen içeriğe dayalı olarak yatırım yapılmamalı veya karar alınmamalıdır. Herhangi bir yatırım konulu karar almadan önce bir uzmandan görüş alınmalıdır. Sorumluluğun Sınırlandırılması: İntegral Yatırım Menkul Değerler A.Ş. herhangi bir sınırlandırma olmaksızın, dolaylı, direkt veya bir fiilin sonucu olarak ortaya çıkan zararlar da dâhil olmak üzere her türlü kayıp ve hasarla ilgili sorumluluk kabul etmez.

**Çekince:** Bu rapor tarafımızca doğruluğu ve güvenilirliği kabul edilmiş kaynaklar kullanılarak hazırlanmış olup yatırımcılara kendi oluşturacakları yatırım kararlarında yardımcı olmayı hedeflemekte ve herhangi bir yatırım aracını alma veya satma yönünde yatırımcıların kararlarını etkilemeyi amaçlamamaktadır. Yatırımcıların verecekleri yatırım kararları ile bu raporda bulunan görüş, bilgi ve veriler arasında bir bağlantı kurulamayacağı gibi, söz konusu kararların neticesinde oluşabilecek yanlışlık veya zararlardan kurum çalışanları ile Ulukartal Holding A.Ş. ve İntegral Yatırım Menkul Değerler A.Ş.'nin herhangi bir sorumluluğu bulunmamaktadır.

Bu rapordaki her türlü iç ve dış piyasa tablo ve grafikler, bu konularda resmi hizmet veren yetkili üçüncü kişi kurumlardan elde edilmiş olup, İntegral Yatırım Menkul Değerler A.Ş. tarafından herhangi bir maddi menfaat beklentisi olmaksızın genel anlamda bilgilendirmek amacıyla hazırlanmıştır. Bu raporda bulunan bilgiler belli bir gelirin sağlanmasına yönelik olarak verilmemektedir.