

**Piyasa Beklentimiz**

Bist 100 endeksinde dün oldukça volatill bir seans gerçekleşti. Borsa günü yüzde 1,35 yükselişle kapattı. Sektörel olarak bankacılık endeksi yüzde 0,88, holding endeksi yüzde 0,89, sanayi endeksi yüzde 1,92 yükseliş kaydetti. Hacim 114 milyar TL olarak gerçekleşti. 7650 seviyesinin destek olarak çalışması ile birlikte sanayi endeksi öncülüğünde tepki hareketi gerçekleşmiş oldu. Dün Hazine ve Maliye Bakanı Mehmet Şimşek, New York'ta yatırımcılarla bir araya geldi. Türkiye'nin ekonomik görünümüne ilişkin sunum yapıldı ve katılımcıların soruları yanıtladı. Türkiye'nin Orta Vadeli Programı'nın (OVP) anlatıldığı toplantıda, ülkedeki yatırım ortamı ve fırsatları ele alındı. Toplantıda, para politikası sıkılaştırmasının enflasyonu düşürmeye yardımcı olacağı kaydedilerek, mali disipline yönelik atılan adımlara değinildi.

Bugün FED tarafında yarın ise TCMB tarafından faiz kararı açıklanacak. Beklenti sıkılaştırma süreçlerinin devam etmesi yönünde. Özellikle politika faizindeki yükseliş ile birlikte mevduat faizi tarafında yaşanan yükseliş borsaya rakip olmaya devam ediyor. Kredilerde alınan tedbirler ile özellikle bu dönemde sektörel olarak değişimlere dikkat edilmeli. Genişleme politikaları ile ön plana çıkan sektörler yerine, gelir esnekliği olan perakende tarafındaki hisseler ön plana çıkabilir. Teknik olarak baktığımızda yukarı yönlü hareketin devamında yakın direnç olarak 7900 seviyesini takip ediyoruz. Aşağı yönlü harekette ise 7700 seviyesini izliyoruz. Bugünün veri takviminde ABD Faiz Oranı Kararı takip ediliyor olacak.

**Bugün hareketli olmasını beklediğimiz hisseler: AKBNK, DOAS, GUBRF, ISCTR, KCAER, KLRHO, SOKM**

**Küresel Ekonomik Gelişmeler****Türkiye**

Hazine ve Maliye Bakanı Mehmet Şimşek, New York'ta yatırımcılarla yaptığı görüşmelere ilişkin olarak, "Bu görüşmelerimizin Türkiye'ye fon akışında katkısının olacağına inanıyorum." açıklaması yaptı.

	SON	YÜKSEK	DÜŞÜK	GÜN FARKI	HACİM mn
BIST 100	7.784	7.804	7.645	1,35%	114.096
BIST 30	8.216	8.234	8.062	1,37%	79.472
VIOP 30 KONTRATI	8.451	8.500	8.300	0,54%	20.954
BANKA ENDEKSİ	7.598	7.657	7.432	0,88%	14.954
HOLDING ENDEKSİ	6.969	6.994	6.862	0,89%	18.442
SANAYİ ENDEKSİ	12.661	12.695	12.338	1,92%	64.936
TAHVİL	22,30%	22,30%	22,30%	0,41%	
GRAM ALTIN	1.679,3	1.679,7	1.675,8	0,08%	
Dolar/TL	27,04	27,05	27,01	0,07%	
EUR/USD	1,0690	1,0693	1,0673	0,10%	
SEPET 0.5\$+0.5€	27,9463	27,9763	27,8863	0,11%	
YABANCI TAKAS %	32,35			-1,28%	

Hazine ve Maliye Bakanı Mehmet Şimşek, ekonomiye yönelik adımların ardından dış finansmana erişimdeki problemleri aştıklarını belirtti.

HSBC, Türkiye'de politika faizi için yıl sonu tahminini yüzde 30'dan yüzde 32,5 seviyesine yükseltti. Banka 2023 büyüme beklentisini ise yüzde 4,4 seviyesinde tuttu.

OECD Türk ekonomisine yönelik 2023 büyüme beklentisini yüzde 3,6'dan 4,3'e yükseltti. Kuruluş 2024 büyüme beklentisini ise yüzde 3,7'den 2,6'ya düşürdü.

**ABD**

ABD'de konut başlangıçları, Ağustosta bir önceki aya kıyasla yüzde 11,3 azalarak 1 milyon 283 bine düştü.

ABD Hazine Bakanı Janet Yellen, Washington'un Japonya'nın yine yapacağı bir müdahaleye anlayış gösterip göstermeyeceğinin durumun "ayrıntılarına bağlı olduğunu" söyledi.

ABD'de inşaat izinleri, Ağustos'ta yıllık bazda ise yüzde 2,7 azaldı.

**Avrupa**

Euro Bölgesi'nde enflasyon, Ağustos ayında yıllık bazda yüzde 5,2 seviyesinde belirlendi. Beklenti yüzde 5,3'tü.

### Asya

Çin, ekonomik istikrara dair yeni işaretler ve zayıflayan yuanın acil parasal gevşeme ihtiyacını azaltmasına bağlı olarak, beklentilere paralel şekilde gösterge borç verme faiz oranlarını sabit tuttu.

Japonya'nın ticaret açığı Ağustos ayında 930,5 milyar yen oldu.

### Dünya

OECD, Almanya için 2023 büyüme beklentisini ise yüzde 0'dan yüzde eksi 0,2'ye indirdi. OECD, Alman ekonomisinin gelecek yıl yüzde 0,9 büyüyeceğini tahmin etti.

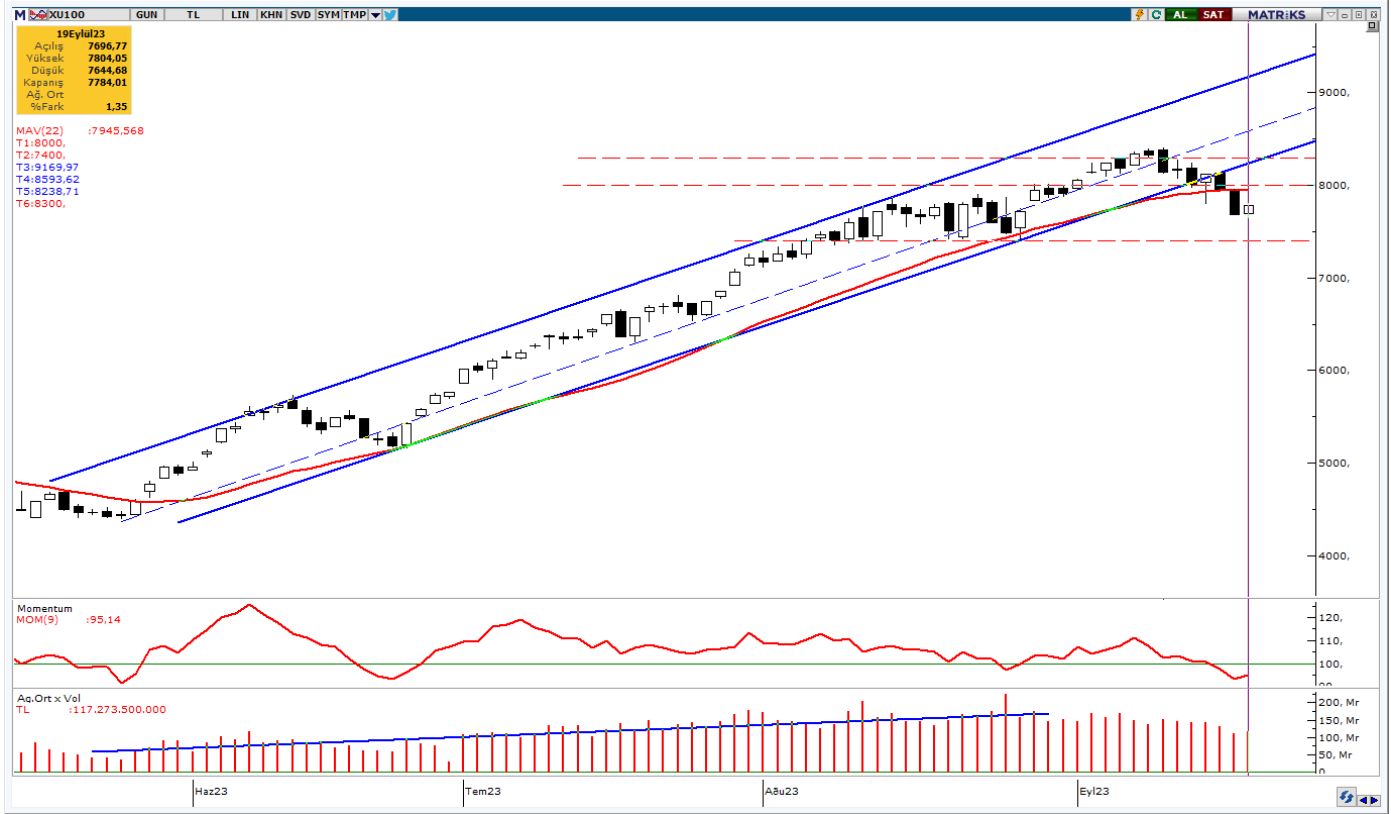
OECD Euro Bölgesi için 2024 büyüme tahminini ise yüzde 1,5'ten 1,1'e indirdi.

OECD, Çin ekonomisinin bu yılki yüzde 5,1 ve gelecek yıl 4,6 büyüyeceği tahminine yer verdi.

OECD ABD ekonomisi için 2023 büyüme tahminini de yüzde 1,6'dan 2,2'ye, 2024 için yüzde 1'den 1,3'e yükseltti.

## BİST 100 Endeksi Teknik Analizi

### BİST 100 endeksi günlük grafik



BİST100 endeksi güçlü destek olarak gördüğümüz 22 günlük ortalamasının altına sarkmasının ardından endekste baskının devam ettiğini görüyoruz. Teknik göstergelerdeki görünümün negatife dönmeye başlamasıyla birlikte dün endekste tepki yükselişleri sınırlı kalarak, günü 7800 seviyesinin hemen altında kapattı. Dünkü yükselişe rağmen momentum kaybının devam ettiği endekste oluşabilecek geri çekilmelerde ise 7400 seviyesi ana destek bölgemiz olarak önemini koruyor. Risk iştahının artmasıyla birlikte oluşabilecek yükselişlerde 8000 seviyesi önemli bir psikolojik direnç olarak karşımıza çıkıyor.

Dirençler: 7945 / 8000 / 8150

Destekler: 7650 / 7400 / 7150

## BIST 30 Endeksi Teknik Analizi ve ViOP Strateji

### BIST 30 endeksi günlük grafik



BIST30 endeks dün 8100 seviyesinin altına sarksa da gelen tepki alışlarıyla birlikte günü 8200 seviyesinin hemen üzerinde kapattı. Günü gün içi gördüğü gördüğü en yüksek seviyeye yakın bir bölgede kapatan endekste bugün 8250 seviyesi takip ediliyor olacak. Endeks 50 günlük ortalaması olan 8000 seviyesinin üzerinde tutunduğu sürece endekste geri çekilmeler sınırlı kalabilir. Yukarı yönlü hareketlerde ise 8400 seviyesi önemli direnç bölgesi olarak karşımıza çıkıyor. Endekste yukarı yönlü hareketlerin devamı açısından endeksin 8400 seviyesinin üzerinde tutunması önemli olacak.

30 endeks ViOP kontratında spottaki 8250 seviyesi takip ediliyor olacak. Sınırlı tepki yükselişine rağmen endekste uzun pozisyonlar için teknik göstergelerde net bir görünüm beklenebilir. Spot endeks 8250 seviyesinin üzerinde tutunabilirse 8400 seviyesine doğru tekrardan yükseliş denemeleri görülebilir. Olası geri çekilmelerde ise 8100 ve 8000 seviyeleri önemli destek bölgesi olarak karşımıza çıkıyor. 8000 seviyesi altında oluşabilecek fiyatlamalarda spottaki satışlar derinleşebilir.

Spot Endeks teknik seviyeler (Dayanak varlık)

Dirençler: 8250 / 8400 / 8610

Destekler: 8100 / 8000 / 7795

## GÜNLÜK BIST BÜLTENİ

20.09.2023

### Bu Hafta Önerdiğimiz Hisseler

	Pozisyon	Alış Seviyesi	Satış Hedefi	Stop Seviyesi	Piyasa Değeri	F/K x	PD/DD x
	Giriş	TL	TL	TL	mn TL		
TSKB	Açılış Fiyatı	7,32	7,50	7,14	20.720	3,6	1,3
OTKAR	Açılış Fiyatı	364,00	373,10	354,90	44.148	95,5	24,4
ISCTR	Açılış Fiyatı	21,58	22,12	21,04	222.199	3,2	1,1
ENKAI	Açılış Fiyatı	36,70	37,62	35,78	226.920	17,2	1,4
EREGL	Açılış Fiyatı	44,00	45,10	42,90	155.330	84,8	1,0
GLYHO	Açılış Fiyatı	13,00	13,33	12,68	8.151	5,8	1,9
<b>BIST 100</b>		<b>7962</b>					

\* Takibimizdeki hisseler tamamen teknik analize göre belirlenmektedir. İşlem hacmi ve likiditesi yüksek 100 Endeks hisselerinden olmasına öncelik verilmektedir. Pozisyona giriş fiyatları Cuma günü kapanış seansında oluşan fiyatlardan yapılmaktadır. Hedefine ulaşmayan pozisyonlar stop loss seviyesinin altına inmediyse, bir sonraki Cuma günü kapanış fiyatından kapatılmaktadır. Belirlenen stop loss seviyeleri referans stop noktasıdır. Bu stop loss seviyesinin altında bir kapanış olması halinde referans değer gün sonu kapanış olarak alınacaktır.

### OTKAR, ENKAI, EREGL, GLYHO, TSKB Stop.

### Şirket Haberleri

**MİA TEKNOLOJİ / MİATK** - Şirket payı 19/10/2023 tarihli işlemlere (seans sonuna) kadar emir paketi tedbiri ile işlem görecektir.

**SABANCI HOLDİNG / SAHOL** - Şirket tarafından pay geri alım programı kapsamında satın alınmış olan 60.577.802 adet pay ortalama 52,46 TL fiyat ile Borsa İstanbul'da blok satış yöntemiyle kurumsal yatırımcılara satılmıştır.

**ESCOM / ESCOM** - Şirket kendi patentli teknolojisiyle Buhar Analizör Yönetim Platformu geliştiren dolaylı iştiraki Brenpower A.Ş., Polonya'da yerleşik bir firmayla 5 yıllık sürede 10 Milyon Euro büyüklüğe ulaşması beklenen satış sözleşmesi imzaladı.

**GİRİŞİM ELEKTRİK / GESAN** - Şirket, yurtiçinde yerleşik bir firmadan 'Muhtelif özellikte ve miktarda AC/DC kablo' alımı konusunda sipariş almıştır. Siparişin toplam bedeli 1.045.000, -USD'dir.

**GÜBRE FABRİKA / GUBRF** - Şirket Yarımca Tesisleri'nde bulunan TSP (Triple Süperfosfat) gübre üretim tesisinde teknolojinin eski olması ve çevreye duyarlılık politikamız doğrultusunda TSP üretimine son verilmesine, bu üretim tesisinin son dönemde pazar payı büyüyen, çevre ve tüketiciler açısından da daha faydalı ve verimli olduğu değerlendirilen yavaş salımlı gübreleri (Slowfert) üretecek şekilde dönüştürülmesine karar vermiştir.

**BİRLEŞİM MÜHENDİSLİK / BRLSM** - Şirket bağlı ortaklığı Solar Santral Enerji A.Ş ile Dünya Göz Hastanesi San. ve Tic.A.Ş. arasında 9.199 kWe/11.797 kWp kapasitesinde anahtar teslimli Güneş Enerjisi Santrali kurulumu için K.D.V.hariç toplam 7.500.000. ABD Doları bedelle ön anlaşma yapılmıştır.

## GÜNLÜK BIST BÜLTENİ

20.09.2023

**SMART GÜNEŞ / SMRTG** – Şirket bağlı ortaklığı olan Smart Güneş Enerji Ekipmanları Pazarlama A.Ş. ile yurtiçinde yerleşik 2 büyük müşterisi arasında anahtar teslimi GES kurulumu işine istinaden KDV hariç toplam 13.343.616 ABD Doları tutarında 2 sözleşme imzalanmıştır.

**KOLEKSİYON MOBİLYA / KLSYN** – Şirket, 4 milyon TL tutarında sipariş aldığını açıkladı.

### Pay Geri Alımı Yapan Şirketler

HİSSE KODU	ORTALAMA FİYAT (TL)	GERİ ALINAN PAY ADEDİ
MPARK	127,61	22.000

**Yasal Uyarı Notu:** Burada yer alan yatırım bilgi, yorum ve tavsiyeleri yatırım danışmanlığı kapsamında değildir. Yatırım danışmanlığı hizmeti, yetkili kuruluşlar tarafından kişilerin risk ve getiri tercihleri dikkate alınarak kişiye özel sunulmaktadır. Burada yer alan yorum ve tavsiyeler ise genel niteliktedir. Bu tavsiyeler mali durumunuz ile risk ve getiri tercihlerinize uygun olmayabilir. Bu nedenle, sadece burada yer alan bilgilere dayanılarak yatırım kararı verilmesi beklentilerinize uygun sonuçlar doğurmayabilir.

Bu bilgiler ve görüşler önceden haber vermeksizin değiştirilebilir. İntegral Yatırım Menkul Değerler A.Ş. bilgilerin ve ifade edilen görüşlerin doğru, eksiksiz ve güncelleştirilmiş olduğuna dair (açıkça ifade edilmiş veya ima edilmiş) hiçbir beyan ve taahhütte bulunmaz. İçerik kesinlikle mali, hukuki, vergi veya diğer konularda bir tavsiye niteliği taşımadığı gibi, tamamen içeriğe dayalı olarak yatırım yapılmamalı veya karar alınmamalıdır. Herhangi bir yatırım konulu karar almadan önce bir uzmandan görüş alınmalıdır. Sorumluluğun Sınırlandırılması: İntegral Yatırım Menkul Değerler A.Ş. herhangi bir sınırlandırma olmaksızın, dolaylı, direkt veya bir fiilin sonucu olarak ortaya çıkan zararlar da dâhil olmak üzere her türlü kayıp ve hasarla ilgili sorumluluk kabul etmez.

**Çekince:** Bu rapor tarafımızca doğruluğu ve güvenilirliği kabul edilmiş kaynaklar kullanılarak hazırlanmış olup yatırımcılara kendi oluşturacakları yatırım kararlarında yardımcı olmayı hedeflemekte ve herhangi bir yatırım aracını alma veya satma yönünde yatırımcıların kararlarını etkilemeyi amaçlamamaktadır. Yatırımcıların verecekleri yatırım kararları ile bu raporda bulunan görüş, bilgi ve veriler arasında bir bağlantı kurulamayacağı gibi, söz konusu kararların neticesinde oluşabilecek yanlışlık veya zararlardan kurum çalışanları ile Ulukartal Holding A.Ş. ve İntegral Yatırım Menkul Değerler A.Ş.'nin herhangi bir sorumluluğu bulunmamaktadır.

Bu rapordaki her türlü iç ve dış piyasa tablo ve grafikler, bu konularda resmi hizmet veren yetkili üçüncü kişi kurumlardan elde edilmiş olup, İntegral Yatırım Menkul Değerler A.Ş. tarafından herhangi bir maddi menfaat beklentisi olmaksızın genel anlamda bilgilendirmek amacıyla hazırlanmıştır. Bu raporda bulunan bilgiler belli bir gelirin sağlanmasına yönelik olarak verilmemektedir.