

GÜNLÜK FOREX BÜLTENİ

27.02.2024

Ekonomik Gelişmeler

Türkiye

Cumhurbaşkanı Recep Tayyip Erdoğan, "Bizim şu andaki planımız, programımız, F-35'ten öte artık F-16'ya kilitlenmiş vaziyetteyiz" dedi.

ABD

ABD Hazine Bakanı Janet Yellen, G20 zirvesinde ABD ekonomisinin gücünün küresel ekonomik dayanıklılığın temel itici gücü olduğunu söylemeyi planlıyor

Kansas City Fed Başkanlığına altı ay önce atanan Jeffrey R. Schmid ilk önemli konuşmasında faizi indirme konusunda sabırlı olmaları gerektiğini söyleyerek Fed Başkanı Jerome Powell ve diğer üyelerin açıklamalarını destekledi.

ABD Başkanı Joe Biden en erken gelecek pazartesi günü Gazze'de ateşkes sağlanabileceğini belirtti.

Avrupa

Avrupa Merkez Bankası (AMB) Başkanı Christine Lagarde, enflasyonda düşüş sürecinin devam etmesini beklediklerini söyledi.

Asya

Japonya'nın Ocak ayı çekirdek tüketici fiyatları yıllık bazda düşüş gösterdi.

Pariteler

EUR/USD	1.08505	0.26%
GBP/USD	1.26845	0.12%
USD/JPY	150.68	0.12%
USD/TRY	31.0882	0.26%
EUR/TRY	33.7623	0.57%

Endeksler

	Kapanış	Değişim
DAX	17464	0.03%
DJI	39117	-0.17%
S&P	5080.5	-0.39%
NASDAQ	17977.75	-0.05%

Emtialar

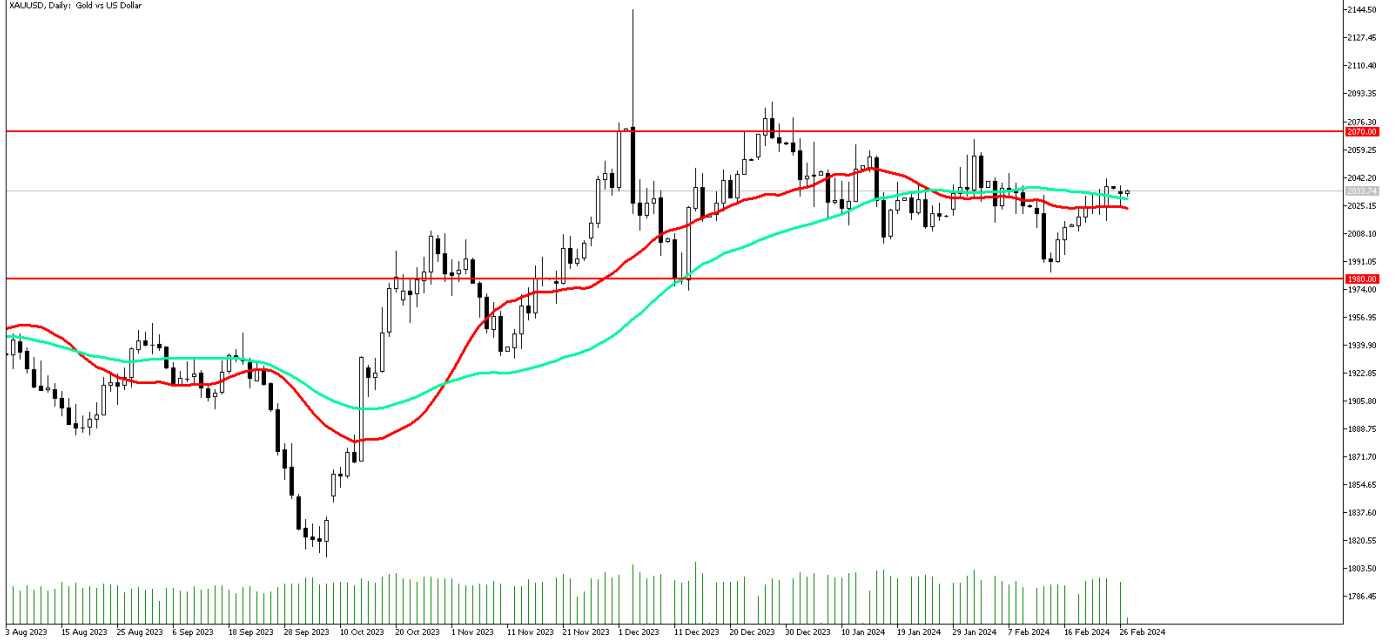
	Kapanış	Değişim
XAU/USD	2032.31	-0.21%
XAG/USD	22.526	-1.9%
WTI	77.56	1.26%
HG	3.835	-1.42%

Günün Ajandası

Saat	Veri
16:00	ABD İnşaat İzinleri (Aylık)
18:00	ABD Yeni Konut Satışları (Ocak)
19:00	ECB Başkanı Lagarde'ın Konuşması

Ons altında bir ileri iki geri

Sarı metalde makroekonomik veriler önemli olmaya devam ediyor. Perşembe günü FED'in yakından izlediği çekirdek PCE verisi fiyat hareketleri açısından önemli olacak. Güçlü gelen bir veri Haziran ayında faiz indirimlerinin başlayacağı yönüyle mevcut beklentilerini ve risk iştahını zayıflatabilir.



Teknik Analiz: Teknik anlamda 2030 dolar seviyesinde temkinli fiyatlamalar devam etmektedir. Alımların hızlandığı sarı metalde 2040 dolar seviyesi direnç olarak takip edilebilir. Buna karşın olası satış baskısında 2020 dolar seviyesi destek bölgesi olarak karşımıza çıkıyor.

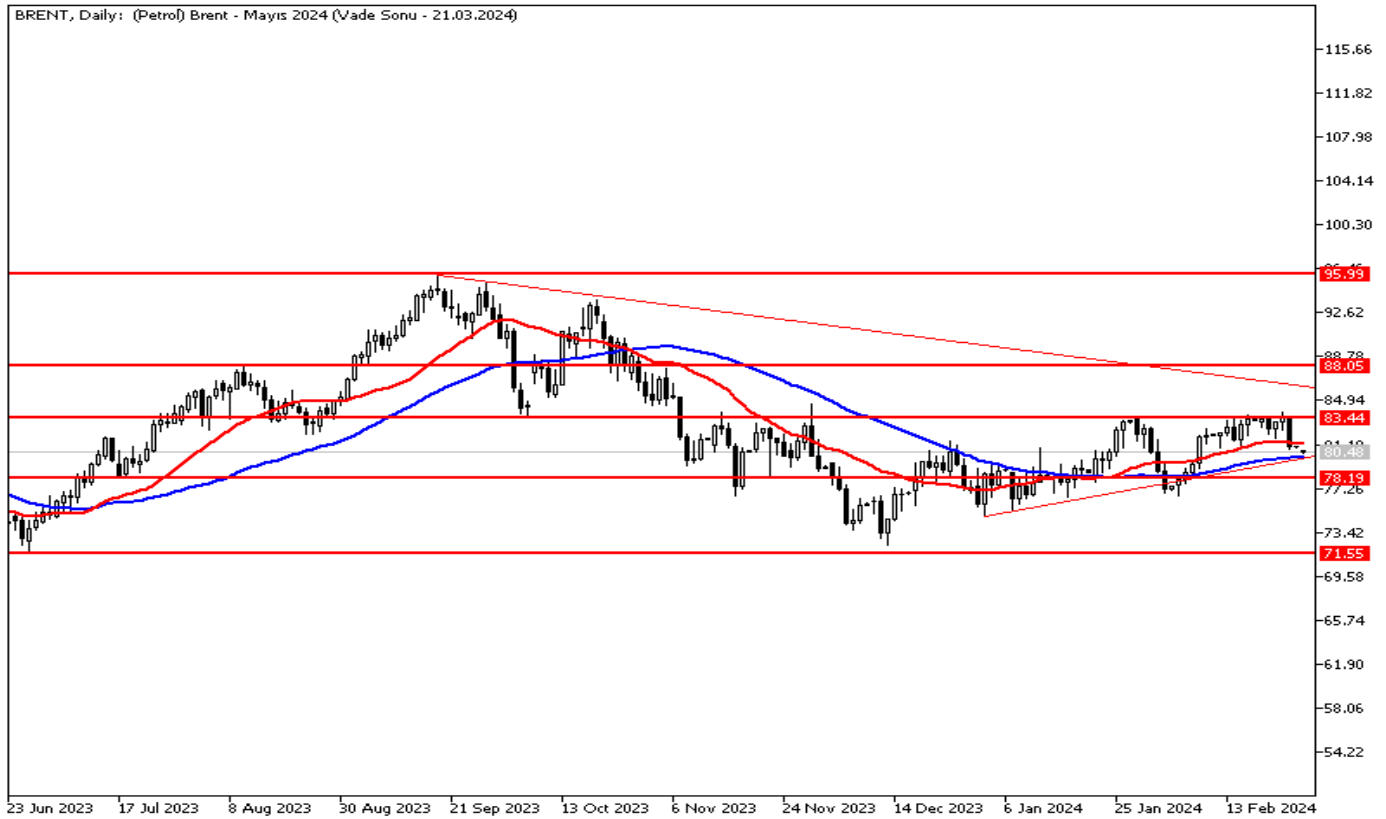
Destekler: 2020 / 2010 / 2000

Dirençler: 2040 / 2050 / 2060

Petrol ortalamalarının üzerinde

Petrol fiyatlarında yükseliş yaşanıyor. Brent Petrol güne 81,71 seviyesinden başlarken, Ham Petrol günü 77,57 seviyesinden açtı. Petrol fiyatlarında bugün ABD'den gelecek Tüketici güveni verisi takip ediliyor olacak. Haftanın en önemli verisi ise yarın ABD Büyüme Verisi olarak karşımıza çıkıyor. Gelen verilerin piyasanın soğuduğuna işaret etmesi halinde fiyatlamada yukarı yönlü hareketler izlenebilir.

BRENT Günlük Grafik



BRENT Teknik Analiz: Brent Petrol 81\$ üzerinde fiyatlanıyor. Aşağı yönlü hareketlerde 22 günlük hareketli ortalaması olan 81,36 Destek olabilir. Direnç seviyesi olarak 50 günlük hareketli ortalaması olan 83,44 izlenebilir.

Destekler: 81,36 / 80,09 / 78,19

Dirençler: 83,44 / 85,75 / 88,05

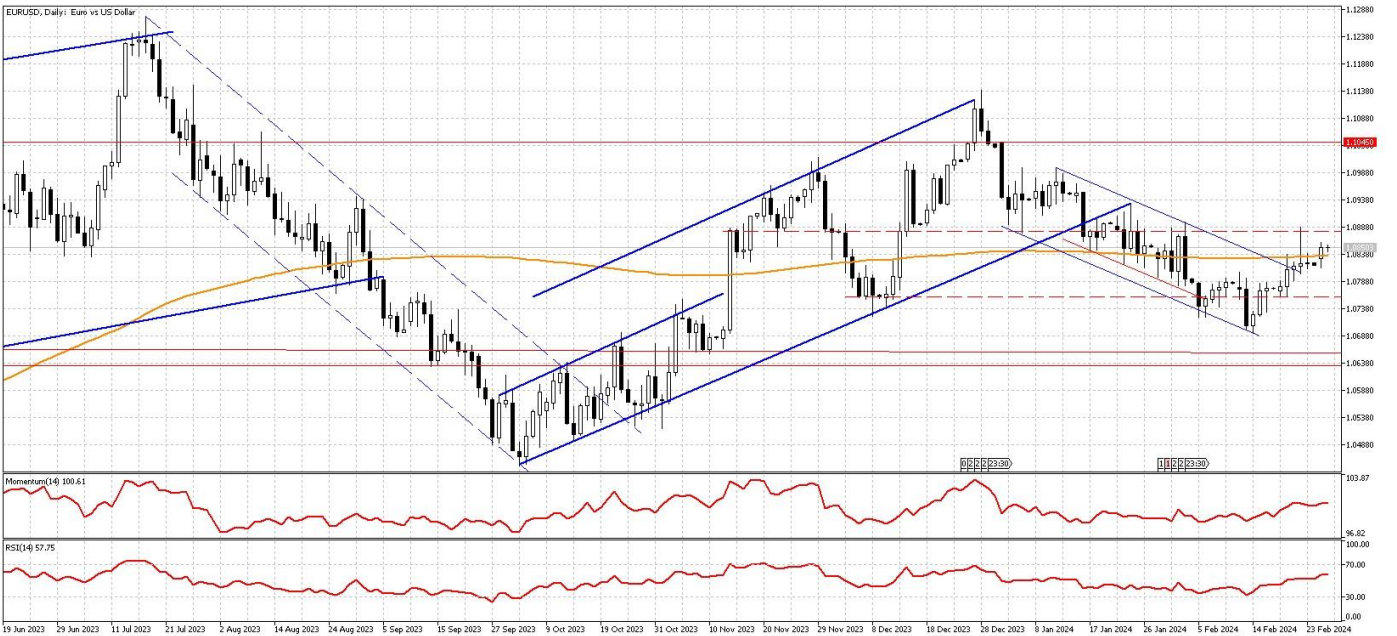
WTI Teknik Analiz: 200 günlük hareketli ortalaması olan 78,02 seviyesini aşmaya çalışan Ham Petrol'de yukarı yönlü hareketlerin devamı halinde bu seviye direnç seviyesi olarak izlenebilir. Geri çekilmelerde 76,40 destek olabilir.

Destekler: 76,40 / 74,97 / 74,00

Dirençler: 78,02 / 79,50 / 80,00

EURUSD 200 günlük ortalaması üstünde

Dün ABD'den gelen inşaat izinleri verisi piyasa beklentilerinin üzerin kalırken yeni konut satışları verisi ise piyasa beklentilerinin altında kalarak karışık sinyaller verdi. Değerlendirmelerde buluna Kansas City Fed Başkanı Jeffrey Schmid, risklerin altını çizerek faiz oranlarını düşürmek için acele etmediğinin sinyalini verdi. ECB tarafında ise Lagarde mevcut faiz oranlarının yeterince uzun sürdürülmesi halinde enflasyonun yüzde 2 orta vadeli hedefe döneceğini ifade etti. Bugün ABD'de dayanıklı mal siparişi verileri ve tüketici güveni verisiyle birlikte merkez bankası yetkililerinden gelecek açıklamalar takip ediliyor olacak. Tüketici güveninin piyasa beklentisi olan 114,8'in üzerinde gelmesi paritedeki yükselişi sınırlayan bir faktör olarak karşımıza çıkabilir.



Teknik Analiz: Takip ettiğimiz 200 günlük ortalamasının üzerinde bulunan paritede 1,0850 seviyesi takip ediliyor olacak. Parite 200 günlük ortalamasının üzerinde tutunabilirse ilk aşamada tekrardan 1,0880 seviyesi test edilebilir. Risk iştahının azalmasıyla birlikte oluşabilecek geri çekilmelerde ise 1,0810 seviyesi ilk destek bölgesi olarak karşımıza çıkıyor.

Dirençler: 1,0850 / 1,0880 / 1,0900

Destekler: 1,0810 / 1,0800 / 1,0780

GÜNLÜK FOREX BÜLTENİ

27.02.2024

DolarTL ılımlı pozitif

DolarTL'de 30.00 seviyesi üzerinde pozitif hareketine devam ediyor. Hem küreselde hem de iç tarafta haber akışı oldukça yoğun. Geçtiğimiz hafta TCMB tarafından yılın ikinci faiz kararı toplantısı yapıldı. Yüzde 45 seviyesinde bulunan politika faizinde herhangi bir değişiklik yapılmadı. DolarTL'de orta ve uzun vadede ana yön yukarı olmaya devam ediyor.



Teknik Analiz: USDTRY yatay eğilimli yükseliş hareketini sürdürüyor. Yukarıda 31.50 seviyesine doğru yükseliş eğiliminin sürmesini bekleriz. DolarTL'de 31,00 seviyesi destek olmayı sürdürüyor.

Destekler: 30.50 \ 29,50 \ 29,00

Dirençler: 31.20 \ 31.40 \ 31.60

EURTRY Teknik Seviyeler

Destekler: 33.00 \ 32.50 \ 32.00

Dirençler: 33.80 \ 33.90 \ 34.00

GÜNLÜK FOREX BÜLTENİ

27.02.2024

2023 yılı 4. Çeyrek itibariyle kar eden müşteri oranı %32, zarar eden müşteri oranı %68'dir.

Yasal Uyarı Notu: Burada yer alan yatırım bilgi, yorum ve tavsiyeleri yatırım danışmanlığı kapsamında değildir. Yatırım danışmanlığı hizmeti, yetkili kuruluşlar tarafından kişilerin risk ve getiri tercihleri dikkate alınarak kişiye özel sunulmaktadır. Burada yer alan yorum ve tavsiyeler ise genel niteliktedir. Bu tavsiyeler mali durumunuz ile risk ve getiri tercihlerinize uygun olmayabilir. Bu nedenle, sadece burada yer alan bilgilere dayanılarak yatırım kararı verilmesi beklentilerinize uygun sonuçlar doğurmayabilir.

Bu bilgiler ve görüşler önceden haber vermeksizin değiştirilebilir. İntegral Yatırım Menkul Değerler A.Ş. bilgilerin ve ifade edilen görüşlerin doğru, eksiksiz ve güncelleştirilmiş olduğuna dair (açıkça ifade edilmiş veya ima edilmiş) hiçbir beyan ve taahhütte bulunmaz. İçerik kesinlikle mali, hukuki, vergi veya diğer konularda bir tavsiye niteliği taşımadığı gibi, tamamen içeriğe dayalı olarak yatırım yapılmamalı veya karar alınmamalıdır. Herhangi bir yatırım konulu karar almadan önce bir uzmandan görüş alınmalıdır. Sorumluluğun Sınırlandırılması: İntegral Yatırım Menkul Değerler A.Ş. herhangi bir sınırlandırma olmaksızın, dolaylı, direkt veya bir fiilin sonucu olarak ortaya çıkan zararlar da dâhil olmak üzere her türlü kayıp ve hasarla ilgili sorumluluk kabul etmez.

Çekince: Bu rapor tarafımızca doğruluğu ve güvenilirliği kabul edilmiş kaynaklar kullanılarak hazırlanmış olup yatırımcılara kendi oluşturacakları yatırım kararlarında yardımcı olmayı hedeflemekte ve herhangi bir yatırım aracını alma veya satma yönünde yatırımcıların kararlarını etkilemeyi amaçlamamaktadır. Yatırımcıların verecekleri yatırım kararları ile bu raporda bulunan görüş, bilgi ve veriler arasında bir bağlantı kurulamayacağı gibi, söz konusu kararların neticesinde oluşabilecek yanlışlık veya zararlardan kurum çalışanları ile Ulukartal Holding A.Ş. ve İntegral Yatırım Menkul Değerler A.Ş.'nin herhangi bir sorumluluğu bulunmamaktadır.

Bu rapordaki her türlü iç ve dış piyasa tablo ve grafikler, bu konularda resmi hizmet veren yetkili üçüncü kişi kurumlardan elde edilmiş olup, İntegral Yatırım Menkul Değerler A.Ş. tarafından herhangi bir maddi menfaat beklentisi olmaksızın genel anlamda bilgilendirmek amacıyla hazırlanmıştır. Bu raporda bulunan bilgiler belli bir gelirin sağlanmasına yönelik olarak verilmemektedir.