

Piyasa Beklentimiz

Borsa endeksinde 9200 – 8700 arasındaki sıkışma devam ediyor. Büyük resimde ana görünüm yukarı olmasına karşın günlük bazda sıkışma ve alçalan direncinin aşılma zorlanması teknik gücü zayıflatıyor. Teknik olarak 22 ve 50 günlük ortalamaların birbirine yaklaşması ve hatta aşağı yönde kırması bir süre yatay ve yönsüz eğilimi beraberinde getirebilir. Bugün mart ayı enflasyon verisi açıklanacak. Piyasa beklentisi TÜFE'nin aylık bazda %3,5 ve yıllık bazda %79 gelmesi yönünde. Aylık enflasyonun beklentiden daha yüksek bir sapma göstermesi halinde piyasa bunu olumsuz olarak okuyabilir. Küresel tarafta ADP özel sektör istihdam verisi, PMI verileri takip edilecek. Ek olarak Fed başkanı Jerome Powell'ın konuşması piyasaların takibinde olacak.

Bugün hareketli olmasını beklediğimiz hisseler:

ASTOR, GESAN: Kap haber desteği

BOBET: 50 günlük hareketli ortalamasına tepki ihtimali

PNLSN: Bilanço desteği

BIMAS: Tepki hareketinin devamı beklentisi

VIOP STRATEJİ – XU030 SPOT EDNEKS

BİST 30 viop kontratında spot piyasadaki gerileme dikkat çekici idi. Saatlik grafikteki 50 birim ortalamaya doğru geriledik. Bu noktada spottaki 9760 seviyesi üzerinde satışların karşılanmakta başarılı olunması halinde uzun pozisyonlar sürdürülebilir. Buna karşın gün içinde 9760 seviyesi altındaki saatlik kapanışlarda uzun pozisyonlar için temkinli olunmasında fayda var. 9760 seviyesinin altındaki görünümde satış baskısı 9600 seviyesine doğru sürebilir.

	SON	YÜKSEK	DÜŞÜK	GÜN FARKI(%)	HACİM mn
BİST 100	9.041	9.266	8.993	-1,27%	104.352
BİST 30	9.806	10.047	9.752	-1,20%	75.444
BANKA ENDEKSİ	11.384	11.664	11.192	1,57%	23.731
HOLDING ENDEKSİ	8.646	8.859	8.596	0,99%	17.380
SANAYİ ENDEKSİ	13.428	13.889	13.367	-2,08%	45.570
GRAM ALTIN	2352,573	2359,683	2346,776	0,50%	
Dolar/TL	32,0425	32,112	32,00525	0,18%	
EUR/USD	1,077665	1,07805	1,07655	0,01%	
YABANCI TAKAS %	37,86			-1,90%	

Ekonomik Takvim

Saat Veri

10:00	Türkiye TÜFE Aylık (Mart)
10:00	Türkiye TÜFE Yıllık (Mart)
10:00	Türkiye Çekirdek TÜFE Yıllık (Mart)
10:00	Türkiye ÜFE Aylık (Mart)
10:00	Türkiye ÜFE Yıllık (Mart)
12:00	Euro Bölgesi TÜFE Aylık (Mart)
12:00	Euro Bölgesi TÜFE Yıllık (Mart)
12:00	Euro Bölgesi Çekirdek TÜFE Yıllık (Mart)
12:00	Euro Bölgesi İşsizlik Oranı (Şubat)
12:15	OPEC Toplantısı
15:15	ABD ADP Özel Sektör İstihdam Değişimi (Mart)
16:45	FOMC Üyesi Bowman'ın Konuşması
16:45	ABD Hizmet PMI (Mart)
16:45	ABD Bileşik PMI (Mart)
17:00	ABD ISM İmalat Dışı PMI (Mart)
17:00	ABD ISM İmalat Dışı Endeksi
17:30	ABD DOE Ham Petrol Stokları (29 Mart)
17:30	ABD DOE Cushing Petrol Stokları (29 Mart)
19:10	Fed Başkanı Jerome Powell Konuşması
20:10	Fed Üyesi Barr'ın Konuşması

Küresel Ekonomik Gelişmeler

Türkiye

Türkiye Cumhuriyet Merkez Bankası (TCMB) verilerine göre reel sektör firmalarının döviz varlıkları Ocak'ta 3,3 milyar dolar azalırken, yükümlülükler de 3 milyar dolar düştü.

ABD

Cleveland Fed Başkanı Loretta Mester ve San Francisco Fed Başkanı Mary Daly bu yıl üç faiz indirimi beklediklerini söylediler.

ABD'de fabrika siparişleri, Şubat ayında yüzde 1,4 ile piyasa beklentilerinin üzerinde artış gösterdi.

ABD'de JOLTS açık iş sayısı Şubat ayında 8 milyon 756 bine çıktı.

Avrupa

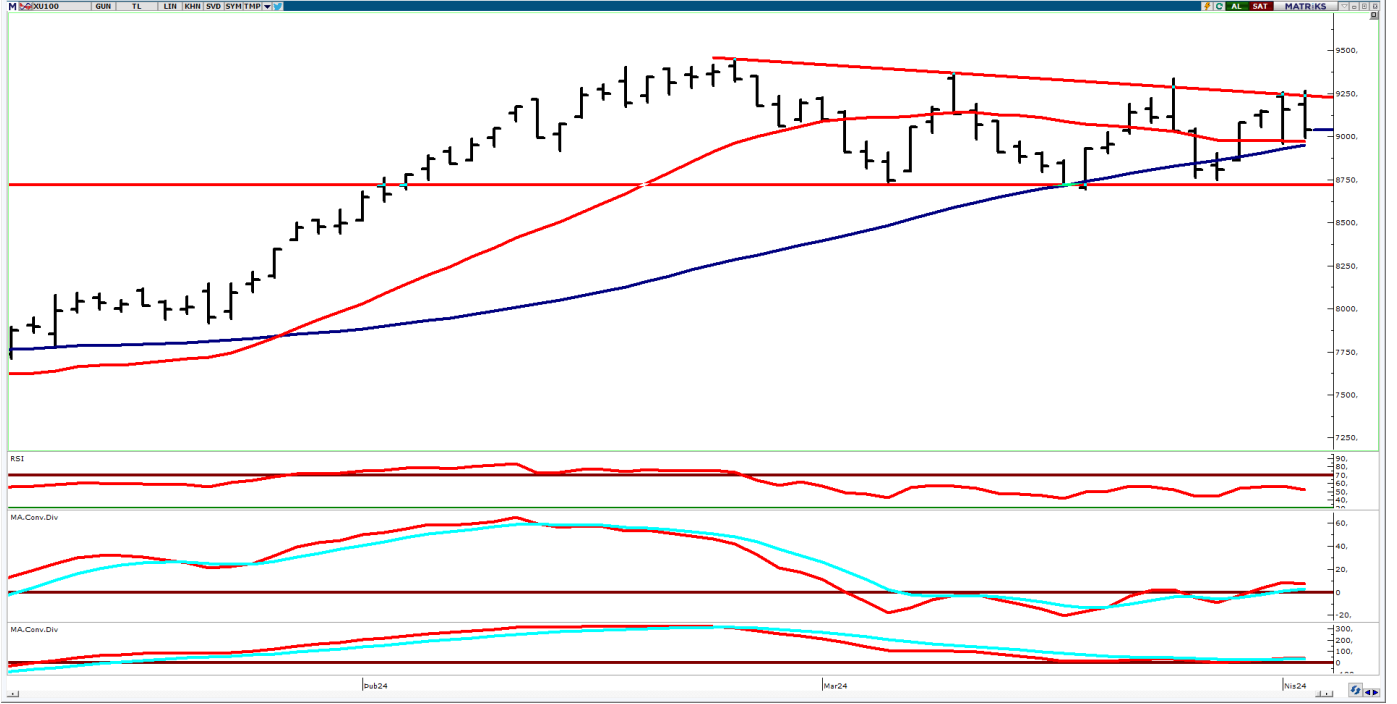
Almanya'da yıllık enflasyon, Mart'ta yüzde 2,2'ye inerek, Nisan 2021'den beri en düşük seviyesine geriledi.

Asya

Çin'de hizmet satın alma yöneticileri endeksi Şubat ayındaki 52,5 seviyesinden Mart ayında 52,7'ye yükseldi. Bu aynı zamanda sektörün art arda 15'inci genişleme ayına da damgasını vurdu.

BİST 100 Endeksi Teknik Analizi

BİST 100 endeksi günlük grafik



Bist 100 endeksi alçalan trend etkisinden kurtulamıyor. Çok net bir sıkışma var. 22 günlük ortalama ile 50 günlük ortalamanın yaklaşması dikkat çekiyor. Kısa vadenin uzun vadeyi aşağı yönde kırması sonrası satıcılı ya da yatay bir süreç başlayabilir. 9200 seviyesi üzerinde yerleşik seyirlerde başarılı olunamaması halinde sıkışmanın alt desteği olan 8700 seviyesine doğru geri çekilme yaşanabilir.

Dirençler: 9200 / 9300 / 9400

Destekler: 8700 / 8500 / 8350

Takibimizdeki Hisseler

	Pozisyon	Alış Seviyesi	Satış Hedefi	Stop Seviyesi	Piyasa Değeri mn	F/K x	PD/DD x
	Giriş	TL	TL	TL	TL		
AEFES	Açılış Fiyatı	152,90	156,72	149,08	90.533	4,1	1,4
BIMAS	Açılış Fiyatı	361,00	370,03	351,98	219.199	19,2	7,4
KAYSE	Açılış Fiyatı	29,80	30,55	29,06	21.039	5,0	1,5
TAVHL	Açılış Fiyatı	183,10	187,68	178,52	66.517	8,8	1,4
TOASO	Açılış Fiyatı	277,00	283,93	270,08	138.500	9,2	3,8
ZOREN	Açılış Fiyatı	5,95	6,10	5,80	29.750	13,8	1,4
BIST 100		9142					

* Takibimizdeki hisseler tamamen teknik analize göre belirlenmektedir. İşlem hacmi ve likiditesi yüksek 100 Endeks hisselerinden olmasına öncelik verilmektedir. Pozisyona giriş fiyatları Cuma günü kapanış seansında oluşan fiyatlardan yapılmaktadır. Hedefine ulaşmayan pozisyonlar stop loss seviyesinin altına inmediyse, bir sonraki Cuma günü kapanış fiyatından kapatılmaktadır. Belirlenen stop loss seviyeleri referans stop noktasıdır. Bu stop loss seviyesinin altında bir kapanış olması halinde referans değer gün sonu kapanış olarak alınacaktır.

TAVHL, TOASO, ZOREN Hedef. KAYSE Stop.**Şirket Haberleri**

SABANCI HOLDİNG / SAHOL- Şirket pay başına net 2,64 TL kar payı dağıtımının genel kurul onayına sunulacağını bildirdi.

PASİFİK EURASİA / PASEU- Şirket, terminal işletmeciliği alanında faaliyet kapasitesini genişletmek amacıyla, İzmir'de bulunan TCDD Biçerova Yük Terminali'nde, konteyner elleçleme, depolama ve diğer tüm terminal hizmetlerini sunmak üzere 16.000 metrekarelik bir alan kiralaması gerçekleştirdiğini açıkladı.

VBT YAZILIM / VBTYZ- Şirket,,Türkiye'de yerleşik bir havayolu firması ile "Capacity Backup Temini" konusunda toplam 271.260 Amerikan Doları + KDV şeklinde sipariş aldığını bildirdi.

BOĞAZIÇI BETON SANAYİ / BOBET- Şirket, pay başına net 1,35 tl kar payı dağıtımının genel kurul onayına sunulacağını bildirdi.

ASTOR ENERJİ / ASTOR- Şirket, İskenderun Enerji Üretim ve Ticaret A.Ş. ile 675 MVA, 400/21kV transformatörü üretimi için 5.300.000 USD tutarında sözleşme imzalandığını açıkladı.

İŞBİR SENTETİK DOKUMA / ISSEN- Şirket, pay başına net 0,054 TL kar payı dağıtımının genel kurul onayına sunulacağını bildirdi.

GİRİŞİM ELEKTRİK SANAYİ / GESAN- Şirket, FORD OTOMOTİV SANAYİ A.Ş. ile, Kocaeli Gölcük Fabrikası Kaynak Atölye Binası Çatısına, Lisanssız Elektrik Üretim Yönetmeliği kapsamında Çatı Öztüketim Güneş Enerjisi Santrali yapılması hususunda sözleşme imzalandığını açıkladı.

GÜNLÜK BIST BÜLTENİ

03.04.2024

Yasal Uyarı Notu: Burada yer alan yatırım bilgi, yorum ve tavsiyeleri yatırım danışmanlığı kapsamında değildir. Yatırım danışmanlığı hizmeti, yetkili kuruluşlar tarafından kişilerin risk ve getiri tercihleri dikkate alınarak kişiye özel sunulmaktadır. Burada yer alan yorum ve tavsiyeler ise genel niteliktedir. Bu tavsiyeler mali durumunuz ile risk ve getiri tercihlerinize uygun olmayabilir. Bu nedenle, sadece burada yer alan bilgilere dayanılarak yatırım kararı verilmesi beklentilerinize uygun sonuçlar doğurmayabilir.

Bu bilgiler ve görüşler önceden haber vermeksizin değiştirilebilir. İntegral Yatırım Menkul Değerler A.Ş. bilgilerin ve ifade edilen görüşlerin doğru, eksiksiz ve güncelleştirilmiş olduğuna dair (açıkça ifade edilmiş veya ima edilmiş) hiçbir beyan ve taahhütte bulunmaz. İçerik kesinlikle mali, hukuki, vergi veya diğer konularda bir tavsiye niteliği taşımadığı gibi, tamamen içeriğe dayalı olarak yatırım yapılmamalı veya karar alınmamalıdır. Herhangi bir yatırım konulu karar almadan önce bir uzmandan görüş alınmalıdır. Sorumluluğun Sınırlandırılması: İntegral Yatırım Menkul Değerler A.Ş. herhangi bir sınırlandırma olmaksızın, dolaylı, direkt veya bir fiilin sonucu olarak ortaya çıkan zararlar da dâhil olmak üzere her türlü kayıp ve hasarla ilgili sorumluluk kabul etmez.

Çekince: Bu rapor tarafımızca doğruluğu ve güvenilirliği kabul edilmiş kaynaklar kullanılarak hazırlanmış olup yatırımcılara kendi oluşturacakları yatırım kararlarında yardımcı olmayı hedeflemekte ve herhangi bir yatırım aracını alma veya satma yönünde yatırımcıların kararlarını etkilemeyi amaçlamamaktadır. Yatırımcıların verecekleri yatırım kararları ile bu raporda bulunan görüş, bilgi ve veriler arasında bir bağlantı kurulamayacağı gibi, söz konusu kararların neticesinde oluşabilecek yanlışlık veya zararlardan kurum çalışanları ile Ulukartal Holding A.Ş. ve İntegral Yatırım Menkul Değerler A.Ş.'nin herhangi bir sorumluluğu bulunmamaktadır.

Bu rapordaki her türlü iç ve dış piyasa tablo ve grafikler, bu konularda resmi hizmet veren yetkili üçüncü kişi kurumlardan elde edilmiş olup, İntegral Yatırım Menkul Değerler A.Ş. tarafından herhangi bir maddi menfaat beklentisi olmaksızın genel anlamda bilgilendirmek amacıyla hazırlanmıştır. Bu raporda bulunan bilgiler belli bir gelirin sağlanmasına yönelik olarak verilmemektedir.