

## Piyasa Beklentimiz

Piyasa beklentisine paralel olarak Merkez Bankası dün faizde değişikliğe gitmedi ve faizi %50 seviyesinde sabit tuttu. Karra metni kararlı ve şahin olmayı sürdürdü. Net ifadeler korundu. Sıkılaşıma vurgusu da korundu. Dolayısıyla sürpriz olmayan ancak piyasanın beklentisini karşılayan bir toplantıydı diyebiliriz. Krarın hemen ardından ZK adımı da geldi ki sıkılaştırmanın bu taraftan da oluştuğunu izledik. Merkez Bankasının bu karar setinden sonra bankacılık endeksinde geri çekilme izledik. Sektör günü %3,3 aşağıda tamamladı. Ancak zaten çok güçlü alımların bir süre oluştuğunu izlemiştik. Bu tarafta yükseliş eğilimi henüz bozulmuş değil. Endekste genel yatay pozitif seyir sürüyor. Genel olarak 9450 endeks seviyesi üzerindeki seyirler korunduğu sürece yeni rekor seviyesinin test edilmesine yönelik beklentimizi koruyoruz.

## **Bugün hareketli olmasını beklediğimiz hisseler:**

**ARCLK, BUCIM, DOHOL, ENKAI, GWIND:** 50 günlük ortalaması üzerinde güçlenme isteği

**ENJSA:** Bollinger bandının üst seviyesine doğru güçlenme isteği

**AEFES, AGHOL, AKSEN, COLA:** Güçlü teknik göstergelerin devamı

**TURSG, TAVHL:** Bilanço desteği

**KCAER:** Kap haber desteği

**Haftalık Takip ettiğimiz hisselerde AKFYE, SAHOL, GWIND Stop. SKBNK, TOASO, THYAO Hedef.**

	SON	YÜKSEK	DÜŞÜK	GÜN FARKI(%)	HACİM mn
<b>BİST 100</b>	9.717	9.827	9.664	-0,05%	96.962
<b>BİST 30</b>	10.481	10.635	10.429	-0,43%	66.152
<b>BANKA ENDEKSİ</b>	12.725	13.252	12.675	-3,39%	18.421
<b>HOLDİNG ENDEKSİ</b>	9.149	9.215	9.085	0,99%	14.105
<b>SANAYİ ENDEKSİ</b>	14.345	14.482	14.268	0,31%	44.757
<b>GRAM ALTIN</b>	2444,295	2444,416	2433,839	0,50%	
<b>Dolar/TL</b>	32,552	32,566	32,50201	0,18%	
<b>EUR/USD</b>	1,0723	1,07325	1,07185	0,01%	
<b>YABANCI TAKAS %</b>	37,9			-1,90%	

## **Ekonomik Takvim**

### **Saat Veri**

- 15:30 ABD Kişisel Gelirler (Mart)
- 15:30 ABD Kişisel Harcamalar (Mart)
- 15:30 ABD Reel Kişisel Harcamalar (Mart)
- 15:30 ABD Çekirdek Kişisel Tüketim Harcamaları (Aylık) (Mart)
- 15:30 ABD Çekirdek Kişisel Tüketim Harcamaları (Yıllık) (Mart)
- 17:00 ABD Michigan Tüketici Güveni (Nisan)

## **VIOP STRATEJİ – XU030 SPOT EDNEKS**

BİST 30 viop kontratı gün içi işlemlerde spot piyasadaki 10435 seviyesi üzerinde kalmaya devam ettiği sürece uzun pozisyonlar korunabilir. Buna karşın 10390 seviyesi altında kapanışların yoğunlaşması halinde ise temkinli olmak adına uzun pozisyonların sonlandırılarak beklenilmesinde fayda olabilir. Ana yön yukarı olduğundan agresif kısa pozisyonlardan kaçınmak yararlı olabilir. Geri çekilmelerde 10020 seviyesi oldukça güçlü destek konumunu sürdürüyor.

## Küresel Ekonomik Gelişmeler

### **Türkiye**

Türkiye Cumhuriyet Merkez Bankası (TCMB) finansal koşulların önemli ölçüde sıkılaştığına ve parasal sıkılaştırmanın gecikmeli etkileri olacağına işaret ederek, bir haftalık repo faizini yüzde 50 seviyesinde bıraktı.

Türkiye Cumhuriyet Merkez Bankası (TCMB) politika faizini yüzde 50 seviyesinde sabit bırakırken, TL zorunlu karşılıklara uygulanacak faiz oranını da yükseltti.

Türk Beyaz Eşya Sanayicileri Derneği (TÜRKBEŞD) verilerine göre, Mart ayında iç pazarda beyaz eşya satışları yıllık yüzde 24 arttı.

### **ABD**

ABD'de öncü GSYH, yılın ilk çeyreğinde yıllıklandırılmış olarak yüzde 1,6 arttı. Analistlerin beklentisi büyümenin yüzde 2,4 olacağı yönündeydi. Ülke ekonomisi 2023 yılının son çeyreğinde yüzde 3,4, yılın tamamında ise yüzde 2,5 büyüme gösterdi.

ABD'de bekleyen konut satışları Mart ayında aylık olarak yüzde 3,4 arttı. Beklenti artışın yüzde 0,4 olması yönündeydi.

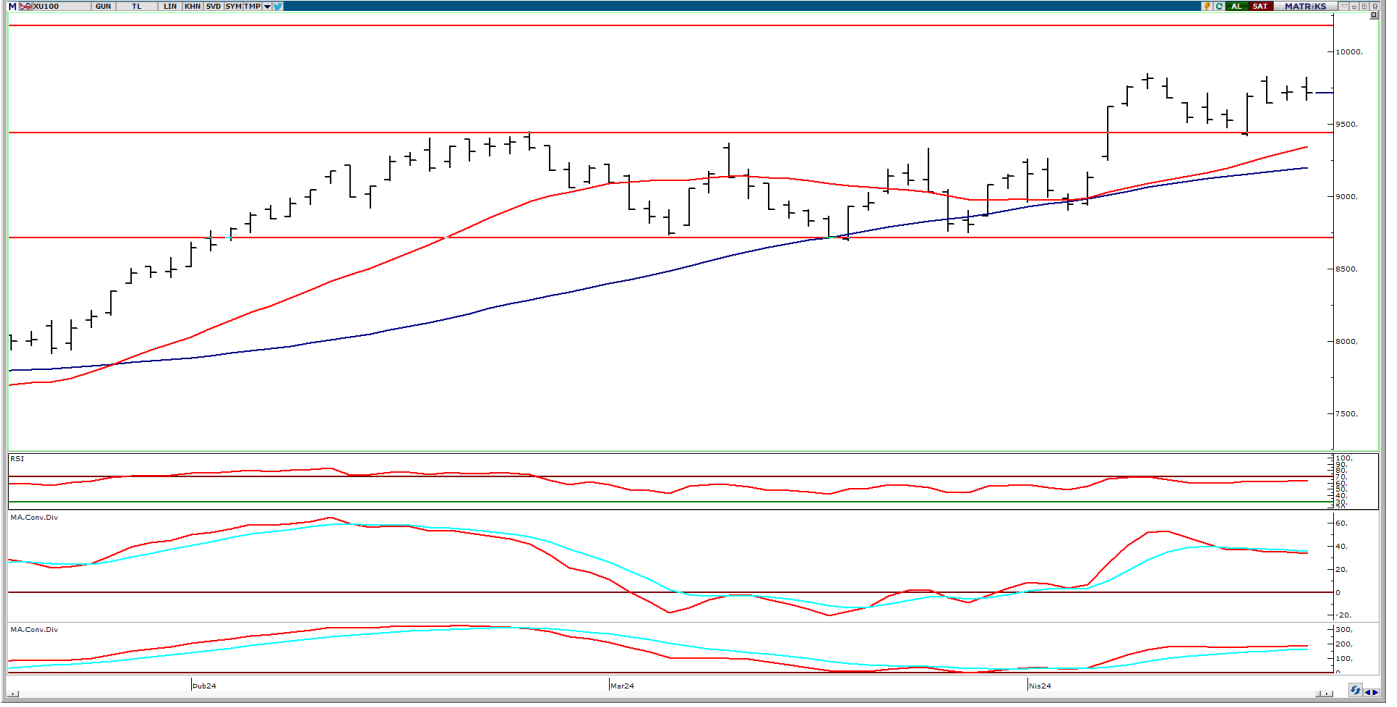
ABD'de işsizlik maaşı başvuruları geçen hafta 207 bin olarak beklentinin altında gerçekleşti.

### **Asya**

Japonya Merkez Bankası para politikasını değiştirmede, 2024 yılında daha yüksek enflasyon bekliyor.

## BİST 100 Endeksi Teknik Analizi

### BİST 100 endeksi günlük grafik



Bist 100 endeksi için teknik strajimizi koruyoruz. 9450 destek seviyesi üzerinde hareket etmeye devam ediyor. Satışların 9450 seviyesi üzerinde karşılanmaya devam ettiği sürece yükseliş eğiliminin sürmesi beklenebilir. Teknik göstergelerde olumlu seyir sürüyor. Dolayısıyla 9450 seviyesi üzerindeki seyirlerin korunması önemli. Bunun gerçekleşmekte başarısız olunması halinde ise 9200 seviyesine doğru satış baskısı sürebilir.

Dirençler: 10000 / 10200 / 10300

Destekler: 9450 / 9220 / 9100

**Haftalık Takibimizdeki Hisseler**

	Pozisyon	Alış Seviyesi	Satış Hedefi	Stop Seviyesi	Piyasa Değeri mn	F/K x	PD/DD x
	Giriş	TL	TL	TL	TL		
AKFYE	Açılış Fiyatı	26,66	27,33	25,99	26.336	41,7	5,6
SKBNK	Açılış Fiyatı	4,70	4,82	4,58	8.482	3,5	1,1
SAHOL	Açılış Fiyatı	88,30	90,51	86,09	179.504	11,6	0,8
TOASO	Açılış Fiyatı	262,50	269,06	255,94	130.125	8,6	3,5
THYAO	Açılış Fiyatı	302,50	310,06	294,94	409.860	2,5	0,9
GWIND	Açılış Fiyatı	27,54	28,23	26,85	14.321	23,0	2,0
<b>BIST 100</b>		<b>9693</b>					

\* Takibimizdeki hisseler tamamen teknik analize göre belirlenmektedir. İşlem hacmi ve likiditesi yüksek 100 Endeks hisselerinden olmasına öncelik verilmektedir. Pozisyona giriş fiyatları Cuma günü kapanış seansında oluşan fiyatlardan yapılmaktadır. Hedefine ulaşmayan pozisyonlar stop loss seviyesinin altına inmediyse, bir sonraki Cuma günü kapanış fiyatından kapatılmaktadır. Belirlenen stop loss seviyeleri referans stop noktasıdır. Bu stop loss seviyesinin altında bir kapanış olması halinde referans değer gün sonu kapanış olarak alınacaktır.

**AKFYE, SAHOL, GWIND Stop. SKBNK, TOASO, THYAO Hedef.**

**Şirket Haberleri**

**ECZACIBASI İLAC / ECILC-** Şirket, pay başına net 1,062 TL kar payı dağıtımının genel kurul onayına sunulacağını bildirdi.

**ERBOSAN BORU SANAYİ / ERBOS-** Şirket, pay başına net 2,025 TL kar payı dağıtımının genel kurul onayına sunulacağını bildirdi.

**INVEO YATIRIM HOLDING / INVEO-** Şirket, yüzde 316,67 oranında iç kaynaklardan karşılanmak üzere bedelsiz sermaye arttırılacağını açıkladı.

**KOCAER CELİK / KCAER-** Şirket, sermayesini iç kaynaklardan karşılanmak üzere yüzde 239,89 bedelsiz arttırılacağını açıkladı.

**SELCUK GIDA / SELGD-** Şirket, Alaçatı'da bulunan taşınmazın 18,5 milyon TL bedelle satışı için sözleşme imzaladığını bildirdi.

**SELCUK GIDA / SELGD-** Şirket, bağlı ortaklığı Sel Enerji Üretim ve Dağıtım hisselerinin 17 milyon TL bedelle satışı için pay devri sözleşmesi imzalanmasına karar verdi.

**ULUSOY UN / ULUUN-** Şirket, %100 Bağlı ortaklığı Uludaş Tarım Ürünleri Lisanslı Depoculuk, 65 milyon TL bedelle lisanslı depoculuk faaliyetinde bulunmak üzere gayrimenkul satın aldığını açıkladı.

İntegral Yatırım Menkul Değerler A.Ş.

Maslak Mahallesi Saat Sokak Spine Tower No:5 Kat:2 34398 Sarıyer / İSTANBUL

t: 444 1 858 (ULU) • f: 0212 328 30 81 • Mersis No: 0 478 051 8427 000 17

[www.integralyatirim.com.tr](http://www.integralyatirim.com.tr)

## GÜNLÜK BIST BÜLTENİ

26.04.2024

**Yasal Uyarı Notu:** Burada yer alan yatırım bilgi, yorum ve tavsiyeleri yatırım danışmanlığı kapsamında değildir. Yatırım danışmanlığı hizmeti, yetkili kuruluşlar tarafından kişilerin risk ve getiri tercihleri dikkate alınarak kişiye özel sunulmaktadır. Burada yer alan yorum ve tavsiyeler ise genel niteliktedir. Bu tavsiyeler mali durumunuz ile risk ve getiri tercihlerinize uygun olmayabilir. Bu nedenle, sadece burada yer alan bilgilere dayanılarak yatırım kararı verilmesi beklentilerinize uygun sonuçlar doğurmayabilir.

Bu bilgiler ve görüşler önceden haber vermeksizin değiştirilebilir. İntegral Yatırım Menkul Değerler A.Ş. bilgilerin ve ifade edilen görüşlerin doğru, eksiksiz ve güncelleştirilmiş olduğuna dair (açıkça ifade edilmiş veya ima edilmiş) hiçbir beyan ve taahhütte bulunmaz. İçerik kesinlikle mali, hukuki, vergi veya diğer konularda bir tavsiye niteliği taşımadığı gibi, tamamen içeriğe dayalı olarak yatırım yapılmamalı veya karar alınmamalıdır. Herhangi bir yatırım konulu karar almadan önce bir uzmandan görüş alınmalıdır. Sorumluluğun Sınırlandırılması: İntegral Yatırım Menkul Değerler A.Ş. herhangi bir sınırlandırma olmaksızın, dolaylı, direkt veya bir fiilin sonucu olarak ortaya çıkan zararlar da dâhil olmak üzere her türlü kayıp ve hasarla ilgili sorumluluk kabul etmez.

**Çekince:** Bu rapor tarafımızca doğruluğu ve güvenilirliği kabul edilmiş kaynaklar kullanılarak hazırlanmış olup yatırımcılara kendi oluşturacakları yatırım kararlarında yardımcı olmayı hedeflemekte ve herhangi bir yatırım aracını alma veya satma yönünde yatırımcıların kararlarını etkilemeyi amaçlamamaktadır. Yatırımcıların verecekleri yatırım kararları ile bu raporda bulunan görüş, bilgi ve veriler arasında bir bağlantı kurulamayacağı gibi, söz konusu kararların neticesinde oluşabilecek yanlışlık veya zararlardan kurum çalışanları ile Ulukartal Holding A.Ş. ve İntegral Yatırım Menkul Değerler A.Ş.'nin herhangi bir sorumluluğu bulunmamaktadır.

Bu rapordaki her türlü iç ve dış piyasa tablo ve grafikler, bu konularda resmi hizmet veren yetkili üçüncü kişi kurumlardan elde edilmiş olup, İntegral Yatırım Menkul Değerler A.Ş. tarafından herhangi bir maddi menfaat beklentisi olmaksızın genel anlamda bilgilendirmek amacıyla hazırlanmıştır. Bu raporda bulunan bilgiler belli bir gelirin sağlanmasına yönelik olarak verilmemektedir.