

**Piyasa Beklentimiz**

Dün Merkez Bankası piyasa beklentisine paralel olarak faizde değişikliğe gitmedi ve politika faizini %50 seviyesinde sabit tuttu. Karar metni oldukça sade ve netti. Genel olarak, piyasa mekanizması işlerliği tarafında Merkez Bankası şahin tarafta olmayı tercih etti. Beklenmeye paralel bir para politikası kararı olmasına karşın karar metninde güçlü ifadeler var. Dolayısıyla TCMB'nin sıkı para politikasının devamına işaret etti. Merkez Bankası faiz kararını açıklamasının ardından makroihtiyati çerçeve ve likidite adımlarına ilişkin değişikliğe gitti. Bu bankacılık endeksinde alımların hızlanmasını desteklerken genel piyasa reaksiyonu dışında ek bir fiyatlamaya olmadı. Piyasa daha çok banka pay satışına ilişkin haberlere ve bilançolara yönelik fiyatlamaya dönmüş durumda. Dün akşam açıklanan KCHOL, MGROS, AEFES ve EBEBEK hisseleri beklentinin altında zayıf bilanço açıkladılar. Sabah açılışta bilançonun negatif fiyatlaması oluşabilir ve bu endekste baskı oluşturabilir. Buna karşın Koç Holding'te oluşabilecek geri çekilme önümüzdeki süreçte alım fırsatına dönüşebilir. Şimdilik izlemekte fayda olabilir. Önümüzdeki günlerde bilanço detaylarının ışığında hisse rotasyonları gerçekleşebilir. Şimdilik piyasanın olumlu seyrini bozacak bir gelişme bulunmamasına karşın bir süre daha yatay bir eğilim izlenebilir.

**Bugün hareketli olmasını beklediğimiz hisseler:**

**YYLGD, DOAS:** 22 günlük ortalamasından gelen tepki isteği

**ASTOR:** Güçlü bilanço sonrası teknik tepkinin devamı

**DOHOL, ENKAI:** Bollinger bandının üst seviyesinde güçlenme sürüyor

**TAVHL:** Güçlü teknik göstergeler

**Haftalık olarak izlediğimiz hisselerde AKSA, MGROS Stop. KRDM, TCELL, TUPRS Hedef.**

	SON	YÜKSEK	DÜŞÜK	GÜN FARKI(%)	HACİM mn
BİST 100	10.793	10.973	10.786	-0,98%	123.108
BİST 30	11.812	12.048	11.803	-1,05%	94.195
BANKA ENDEKSİ	15.142	15.697	15.134	-1,67%	26.127
HOLDING ENDEKSİ	10.317	10.505	10.298	0,99%	14.796
SANAYİ ENDEKSİ	15.045	15.212	15.006	-0,89%	70.394
GRAM ALTIN	2416,971	2468,338	2413,238	0,50%	
Dolar/TL	32,1867	32,23523	32,1594	0,18%	
EUR/USD	1,08064	1,08625	1,08055	0,01%	
YABANCI TAKAS %	39,55			-1,90%	

**Ekonomik Takvim**

- 09:00 İngiltere Çekirdek Perakende Satışlar Aylık (Nisan)
- 09:00 İngiltere Çekirdek Perakende Satışlar Yıllık (Nisan)
- 09:00 İngiltere Perakende Satışlar Aylık (Nisan)
- 09:00 İngiltere Perakende Satışlar Yıllık (Nisan)
- 09:00 Almanya GSYİH Çeyreklik (1.Çeyrek)
- 09:00 Almanya GSYİH Yıllık (1.Çeyrek)
- 15:30 ABD Çekirdek Dayanıklı Mal Siparişleri (Aylık) (Nisan)
- 15:30 ABD Dayanıklı Mal Siparişleri (Aylık) (Nisan)
- 16:35 Fed Üyesi Waller'ın Konuşması
- 17:00 ABD Michigan Tüketici Güveni (Mayıs)

**VIOP STRATEJİ – XU030 SPOT EDNEKS**

BİST 30 spot endekste ana yön yukarı olmaya devam ediyor. Ancak yukarı yönlü hareket içinde zaman zaman düzeltmelerin geldiğini izliyoruz. Gün içi yaşanan düzeltmeleri sağlıklı buluyoruz. Bist 30 VIOP Kontratında spot piyasadaki 11745 seviyesi üzerinde kalmaya devam ettiği sürece uzun pozisyonlar korunabilir. Buna karşın spot piyasadaki 11745 seviyesi altındaki kapanışlarda temkinli olmak adına uzun pozisyonlar sonlandırılarak pozisyonsuz eklemekte fayda olabilir. Şimdilik kısa pozisyonlar için uygun ortam oluşmuş değil. Geri çekilmeler alım fırsatı olarak kullanılabilir.

## Küresel Ekonomik Gelişmeler

### **Türkiye**

TCMB Para Politikası Kurulu (PPK) bir haftalık repo faizini Nisan ayının ardından Mayıs'ta da yüzde 50 seviyesinde bıraktı.

Hazine Ve Maliye Bakanı Mehmet Şimşek, Arap Bankacılık Zirvesi'nde "Türkiye henüz küresel dezenflasyon rüzgarına kapılmadı" dedi.

Türkiye Cumhuriyet Merkez Bankası (TCMB) ilave sterilizasyon tedbirleri kapsamında TL mevduat ve KKM hesaplarına uygulanan zorunlu karşılık oranlarını artırdı.

Türkiye İstatistik Kurumu verilerine göre, tüketici güven endeksi, Mayıs ayında yüzde 0,1 oranında artarak 80,51 oldu.

### **ABD**

ABD'de ilk kez işsizlik maaşı başvurusunda bulunanların sayısı, 18 Mayıs ile biten haftada 215 bine geriledi.

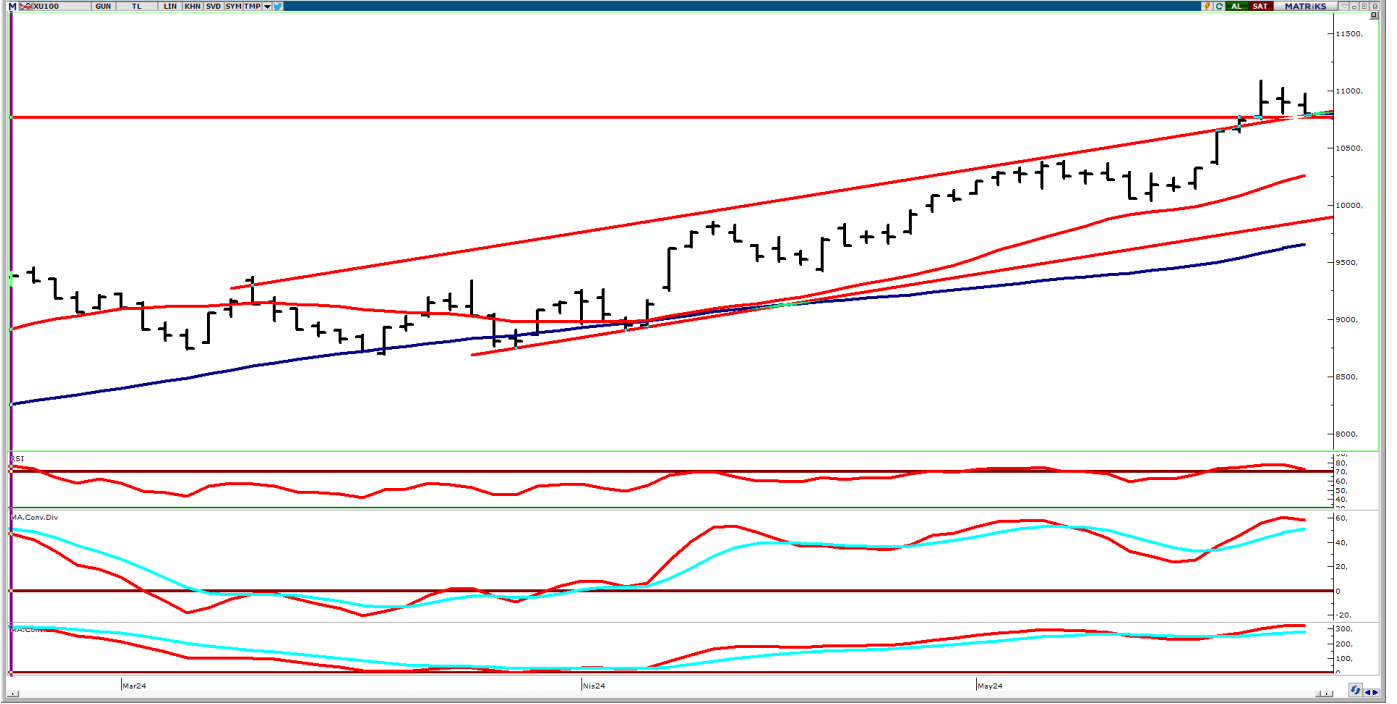
ABD'de imalat sanayi Satınalma Yöneticileri Endeksi (PMI), mayısta aylık 0,9 puan artarak 50,9 ile piyasa beklentilerinin üzerinde gerçekleşti.

ABD'de hizmet sektörü PMI da mayısta geçen aya göre 3,5 puan artarak 54,8'e yükseldi.

ABD'de yeni konut satışları, Nisan'da aylık bazda yüzde 4,7 azalışla 634 bine düşerek piyasa beklentilerinin altında gerçekleşti.

## BİST 100 Endeksi Teknik Analizi

### BİST 100 endeksi günlük grafik



Bist 100 endeksi 11.000 seviyesi altında soluklanmaya devam ediyor. Endekste ana yön yukarı olmakla birlikte 11.000 seviyesinde oluşan dirençten kar realizasyonu oluştuğunu izledik. Şimdilik teknik göstergelerde çok güçlü bir bozulma yok. Ana yön yukarı olmaya devam ediyor. Geir çekilmelerde 10.600 deste seviyesini izlemeye devam ediyoruz. Bu seviyenin üzerinde satışların karşılanmakta başarılı olunamaması halinde 10.450'deki ana desteği izleyeceğiz.

Destekler: 10600 / 10450 / 10300

Dirençler: 10900 / 11000 / 11500

## GÜNLÜK BIST BÜLTENİ

24.05.2024

### Haftalık Takibimizdeki Hisseler

	Pozisyon	Alış Seviyesi	Satış Hedefi	Stop Seviyesi	Piyasa Değeri mn	F/K x	PD/DD x
	Giriş	TL	TL	TL	TL		
AKSA	Açılış Fiyatı	127,30	130,48	124,12	41.213	20,7	2,3
KRDMD	Açılış Fiyatı	28,44	29,15	27,73	22.190	20,4	0,9
MGROS	Açılış Fiyatı	505,50	518,14	492,86	91.523	10,4	2,5
TCELL	Açılış Fiyatı	87,40	89,59	85,22	192.280	15,3	1,6
TUPRS	Açılış Fiyatı	189,10	193,83	184,37	364.357	6,8	1,8
THYAO	Açılış Fiyatı	323,50	331,59	315,41			
<b>BIST 100</b>		<b>10644</b>					

\* Takibimizdeki hisseler tamamen teknik analize göre belirlenmektedir. İşlem hacmi ve likiditesi yüksek 100 Endeks hisselerinden olmasına öncelik verilmektedir. Pozisyona giriş fiyatları Cuma günü kapanış seansında oluşan fiyatlardan yapılmaktadır. Hedefine ulaşmayan pozisyonlar stop loss seviyesinin altına inmediyse, bir sonraki Cuma günü kapanış fiyatından kapatılmaktadır. Belirlenen stop loss seviyeleri referans stop noktasıdır. Bu stop loss seviyesinin altında bir kapanış olması halinde referans değer gün sonu kapanış olarak alınacaktır.

**AKSA, MGROS Stop. KRDM, TCELL, TUPRS Hedef.**

### Şirket Haberleri

**PERA GAYRİMENKUL / PEGYO-** Şirket, portföyünde bulunan ve renovasyon çalışmaları devam eden Sümerpark AVM'nin 1.bodrum katta bulunan 2.499,22 m2 büyüklüğündeki mağazası için LC Waikiki ile 13 yıllık kira sözleşmesi imzalandığını açıkladı.

**PARK ELEKTRİK ÜRETİM / PRKME-** Şirket, pay başına net 1,20 TL kâr payı dağıtımının genel kurul onayına sunulacağını bildirdi.

**ARSAN TEKSTİL / ARSAN-** Şirket, %27,50 oranında iştiraki olan Akedaş Elektrik Parakende Satış A.Ş.'nin kullanacağı 250.000.000 TL tutarındaki banka kredisine söz konusu şirketteki payı oranında kefalet verilmesine karar verildiğini açıkladı.

## GÜNLÜK BIST BÜLTENİ

24.05.2024

**Yasal Uyarı Notu:** Burada yer alan yatırım bilgi, yorum ve tavsiyeleri yatırım danışmanlığı kapsamında değildir. Yatırım danışmanlığı hizmeti, yetkili kuruluşlar tarafından kişilerin risk ve getiri tercihleri dikkate alınarak kişiye özel sunulmaktadır. Burada yer alan yorum ve tavsiyeler ise genel niteliktedir. Bu tavsiyeler mali durumunuz ile risk ve getiri tercihlerinize uygun olmayabilir. Bu nedenle, sadece burada yer alan bilgilere dayanılarak yatırım kararı verilmesi beklentilerinize uygun sonuçlar doğurmayabilir.

Bu bilgiler ve görüşler önceden haber vermeksizin değiştirilebilir. İntegral Yatırım Menkul Değerler A.Ş. bilgilerin ve ifade edilen görüşlerin doğru, eksiksiz ve güncelleştirilmiş olduğuna dair (açıkça ifade edilmiş veya ima edilmiş) hiçbir beyan ve taahhütte bulunmaz. İçerik kesinlikle mali, hukuki, vergi veya diğer konularda bir tavsiye niteliği taşımadığı gibi, tamamen içeriğe dayalı olarak yatırım yapılmamalı veya karar alınmamalıdır. Herhangi bir yatırım konulu karar almadan önce bir uzmandan görüş alınmalıdır. Sorumluluğun Sınırlandırılması: İntegral Yatırım Menkul Değerler A.Ş. herhangi bir sınırlandırma olmaksızın, dolaylı, direkt veya bir fiilin sonucu olarak ortaya çıkan zararlar da dâhil olmak üzere her türlü kayıp ve hasarla ilgili sorumluluk kabul etmez.

**Çekince:** Bu rapor tarafımızca doğruluğu ve güvenilirliği kabul edilmiş kaynaklar kullanılarak hazırlanmış olup yatırımcılara kendi oluşturacakları yatırım kararlarında yardımcı olmayı hedeflemekte ve herhangi bir yatırım aracını alma veya satma yönünde yatırımcıların kararlarını etkilemeyi amaçlamamaktadır. Yatırımcıların verecekleri yatırım kararları ile bu raporda bulunan görüş, bilgi ve veriler arasında bir bağlantı kurulamayacağı gibi, söz konusu kararların neticesinde oluşabilecek yanlışlık veya zararlardan kurum çalışanları ile Ulukartal Holding A.Ş. ve İntegral Yatırım Menkul Değerler A.Ş.'nin herhangi bir sorumluluğu bulunmamaktadır.

Bu rapordaki her türlü iç ve dış piyasa tablo ve grafikler, bu konularda resmi hizmet veren yetkili üçüncü kişi kurumlardan elde edilmiş olup, İntegral Yatırım Menkul Değerler A.Ş. tarafından herhangi bir maddi menfaat beklentisi olmaksızın genel anlamda bilgilendirmek amacıyla hazırlanmıştır. Bu raporda bulunan bilgiler belli bir gelirin sağlanmasına yönelik olarak verilmemektedir.