

**Piyasa Beklentimiz**

Seçim sonrası holdingler ve bankalarda sıcak paranın daha hızlı gelebileceğine yönelik artan algıyla yükseliş eğiliminin hız kazandığını izledik. Bu durum dün Borsa endeksini destekledi. Endekste hacim bir önceki günlere kıyasla daha güçlü iken, holding ve bankacılık endeksi dışındaki hisselerde sabah açılıştaki, alım iştahının kapanışta bir o kadar gerçekleşmediğini gördük. Seçim belirsizliğinin ortadan kalkması olumlu. Bundan sonra piyasa ekonomi yönetiminin alçağı kararlara ve olumlu hikayenin devam edip etmeyeceğine odaklanacak. Dün yaşanan güçlü eğilime karşı endeks alçalan trend direnci olan 9220 seviyesini aşmakta zorlandı. Buraya doğru yükseldi ancak bu seviyenin üzerinde kapanış gerçekleşemedi. Endekste teknik göstergelerde eğilim pozitif ancak 9220 seviyesinin üzerindeki yerleşik seyirlerin oluşmakta zorlanılması halinde kısa vadeli teknik görünüm güç kaybedebilir. Bu hafta Türk Havayollarının bilançosunun açıklanması bekleniyor. Bilanço beklentilerinin güçlü olduğu THYAO beklenti üzerinde açıklanması halinde endeksi destekleyebilir. Bugün ekonomik takvimde yurt içi özelinde majör bir veri bulunmuyor. Küresel piyasalarda ise Fed FOMC üyelerinin açıklamaları yakından takip edilecek. Özellikle oy hakkı olan üyelerin açıklamaları Fed'in faiz patikasına yönelik algılamaların şekillenmesi açısından önemli olabilir. Borsa İstanbul'un bu sabah yatay açılış yapmasını bekliyoruz.

**Bugün hareketli olmasını beklediğimiz hisseler:**

**AEFES:** Olumlu teknik görünüm ve güçlü teknik göstergelerin devamı

**ISCTR:** Zirve seviyelerin aşılma isteği ve olumlu teknik görünüm

**GESAN, VBTZY, KZBGY, ARCLK:** KAP Haber desteği

**PGSUS:** 22 ve 50 günlük ortalamasından yukarı yönde tepki potansiyeli

	SON	YÜKSEK	DÜŞÜK	GÜN FARKI(%)	HACİM mn
BİST 100	9.158	9.259	8.962	0,17%	107.707
BİST 30	9.925	10.001	9.703	0,56%	74.936
BANKA ENDEKSİ	11.208	11.353	10.815	2,08%	19.902
HOLDING ENDEKSİ	8.743	8.797	8.486	0,99%	16.150
SANAYİ ENDEKSİ	13.713	14.037	13.524	-1,67%	47.046
GRAM ALTIN	2338,88	2344,236	2331,712	0,50%	
Dolar/TL	32,2783	32,3394	32,2283	0,18%	
EUR/USD	1,072815	1,07475	1,072485	0,01%	
YABANCI TAKAS %	37,58			-1,90%	

**Ekonomik Takvim****Saat Veri**

10:55	Almanya İmalat PMI (Mart)
11:00	Euro Bölgesi İmalat PMI (Mart)
11:30	İngiltere İmalat PMI (Mart)
15:00	Almanya TÜFE Aylık (Mart)
15:00	Almanya TÜFE Yıllık (Mart)
17:00	ABD Fabrika Siparişleri (Aylık) (Şubat)
17:10	FOMC Üyesi Bowman'ın Konuşması
19:00	FOMC Üyesi Williams'ın Konuşması
19:05	FOMC Üyesi Mester'ın Konuşması
20:30	FOMC Üyesi Daly'nin Konuşması

**VIOP STRATEJİ – XU030 SPOT EDNEKS**

BİST 30 viop kontratında spot piyasadaki 9800 seviyesi üzerindeki seyirler korundukça uzun pozisyonlar sürdürülebilir. Saatlik grafikteki teknik göstergelerde bir miktar yorulma emareleri var. Dolayısıyla 9800 desteğine yaklaştığında buralardan yükseliş eğiliminin oluşması beklenebilir. Gün içi işlemlerde oluşabilecek geri çekilmeler 9800 spot seviyesi üzerinde kaldıkça sürdürülebilir. Kısa pozisyonların denenmesi için 9800 altında birkaç saatlik kapanışların izlenmesi gerekebilir. Büyük resimde ana yön yukarı olmaya devam ediyor.

## Küresel Ekonomik Gelişmeler

### **Türkiye**

Goldman Sachs'ın ardından Deutsche Bank seçimlerin tamamlanmasını takiben Türk varlıkları için pozitif olduklarını belirtti.

Cumhurbaşkanı Yardımcısı Cevdet Yılmaz, seçim sonrası verdiği mesajda mevcut programının kararlılıkla uygulanacağı vurgusunu yaptı.

Hazine ve Maliye Bakanı Mehmet Şimşek seçim sonrası yaptığı ilk açıklamasında orta vadeli programı kararlılıkla uygulamaya devam edeceklerini söyledi.

İSO Türkiye imalat satın alma yöneticileri endeksi (PMI) Mart'ta 50 değerini aldı. Endeks Şubat'ta 50,2 olarak kaydedilmişti.

### **ABD**

ABD'de Tedarik Yönetim Enstitüsünün (ISM) imalat sanayi Satınalma Yöneticileri Endeksi (PMI), Mart'ta 50,3 ile piyasa beklentilerinin üzerinde gerçekleşti.

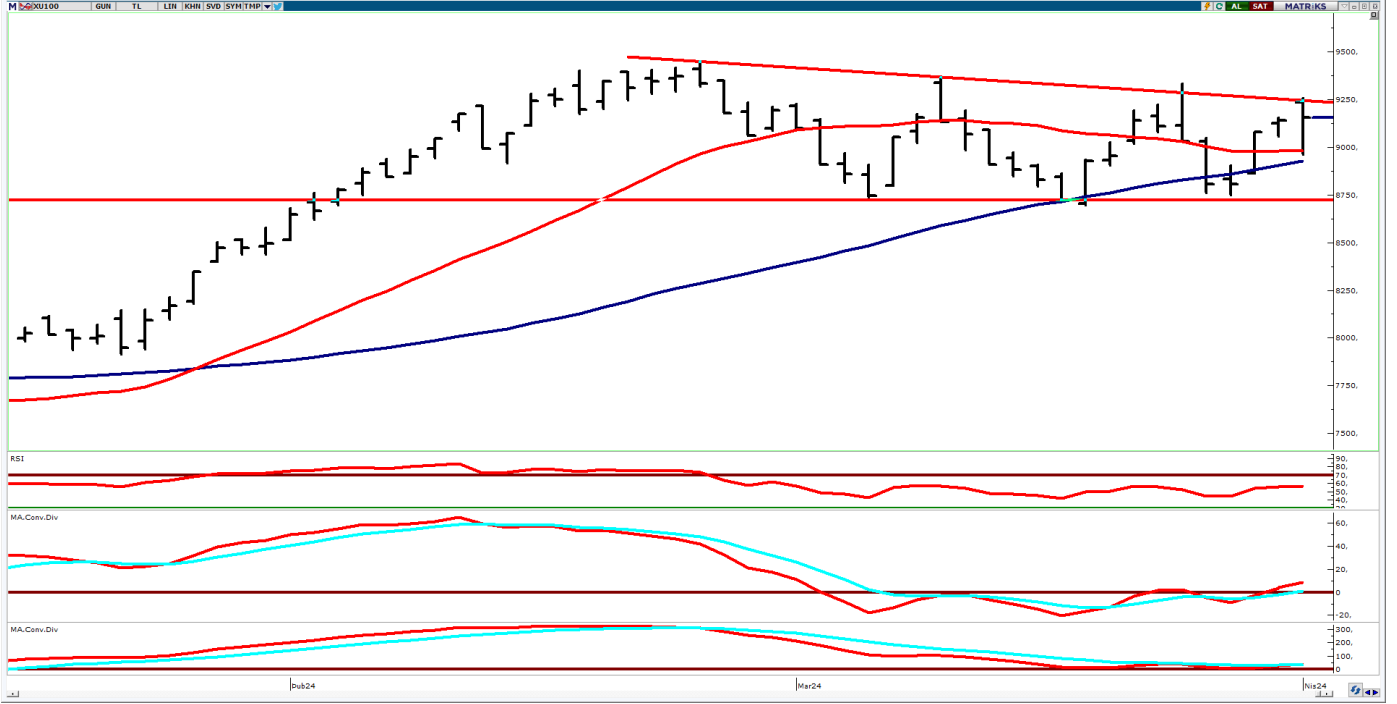
ABD'de inşaat harcamaları, Şubat'ta artış beklentisinin aksine yüzde 0,3 azaldı.

### **Asya**

Japonya Maliye Bakanı Shunichi Suzuki, Japonya'nın yendeki aşırı oynaklığa karşı harekete geçmeye hazır olduğunu söyledi.

## BİST 100 Endeksi Teknik Analizi

### BİST 100 endeksi günlük grafik



Bist 100 endeksi alçalan trend direncini yukarı yönde zorluyor. Buna karşın 9220 seviyesinden geçen alçalan trend direnci henüz aşılmış değil. Bu seviye üzerindeki oluşabilecek yükseliş eğilimi ve sonrasında yerleşik seyirlerin gelmesi endeksin yükseliş hızının artmasını destekleyecektir. Teknik göstergeler olumlu olmasına rağmen hızlanma için henüz güçlü bir momentum kazanmış görünmüyor. Ana yön yukarı olmakla birlikte 9220 seviyesi üzerinde kalıcı seyirlerin oluşması halinde 9400 seviyesine doğru yükseliş eğilimi artabilir.

Dirençler: 9220 / 9300 / 9400

Destekler: 8700 / 8500 / 8350

**Takibimizdeki Hisseler**

	Pozisyon	Alış Seviyesi	Satış Hedefi	Stop Seviyesi	Piyasa Değeri mn	F/K x	PD/DD x
	Giriş	TL	TL	TL	TL		
AEFES	Açılış Fiyatı	152,90	156,72	149,08	90.533	4,1	1,4
BIMAS	Açılış Fiyatı	361,00	370,03	351,98	219.199	19,2	7,4
KAYSE	Açılış Fiyatı	29,80	30,55	29,06	21.039	5,0	1,5
TAVHL	Açılış Fiyatı	183,10	187,68	178,52	66.517	8,8	1,4
TOASO	Açılış Fiyatı	277,00	283,93	270,08	138.500	9,2	3,8
ZOREN	Açılış Fiyatı	5,95	6,10	5,80	29.750	13,8	1,4
<b>BIST 100</b>		<b>9142</b>					

\* Takibimizdeki hisseler tamamen teknik analize göre belirlenmektedir. İşlem hacmi ve likiditesi yüksek 100 Endeks hisselerinden olmasına öncelik verilmektedir. Pozisyona giriş fiyatları Cuma günü kapanış seansında oluşan fiyatlardan yapılmaktadır. Hedefine ulaşmayan pozisyonlar stop loss seviyesinin altına inmediyse, bir sonraki Cuma günü kapanış fiyatından kapatılmaktadır. Belirlenen stop loss seviyeleri referans stop noktasıdır. Bu stop loss seviyesinin altında bir kapanış olması halinde referans değer gün sonu kapanış olarak alınacaktır.

**TAVHL, TOASO, ZOREN Hedef.****Şirket Haberleri**

**BESİKTAS FUTBOL / BJKAS-** Beşiktaş, %250 bedelli sermaye artırım kararı aldığını açıkladı.

**VBT YAZILIM / VBTYZ-** Şirket, Türkiye 'de yerleşik özel bir banka ile "Ana Sistem İşletim Sistemi Yönetim Yazılımı" temini konusunda 538.069 Amerikan Doları bedel ile Anlaşma sağlandığını açıkladı.

**KIZILBÜK GAYRİMENKUL / KZBGY-** Şirket, Marmaris'te bulunan projesinde 283 adet devremülkün satışının gerçekleştiği ve bu satışlardan 142.931.601 TL ön sipariş cirosu elde edildiğini açıkladı.

**EBEBEK MAĞAZACILIK / EBEBK-** Şirket, pay başına 2 taksit halinde toplam net 0,45 TL kâr payı ödenmesinin genel kurul onayına sunulacağını bildirdi.

**GİRİŞİM ELEKTRİK / GESAN-** Girişim Elektrik, Çin merkezli şirket ile 4.917.181 dolar tutarında anlaşma sağlandığını açıkladı.

**ARÇELİK / ARCLK-** Arçelik A.Ş.'nin büyüme stratejisine paralel olarak, Arçelik ile Whirlpool Corporation'ın Avrupa'da faaliyet gösteren üretim, satış ve pazarlama iştiraklerinin tamamının, Arçelik'in çoğunluk hissesi ile kontrol edeceği bir yapı altında birleştirilmesi amacıyla devreden sıfatıyla, Arçelik'in %100 bağlı ortaklığı Beko B.V. garantör sıfatıyla Arçelik, diğer bir devreden sıfatıyla, Whirlpool'un Delaware'de yerleşik ve paylarının tamamına sahip olduğu Whirlpool EMEA Holdings LLC garantör sıfatıyla Whirlpool ve devralan sıfatıyla Beko Europe B.V. arasında iştirak Sözleşmesi imzalanmıştır.

İntegral Yatırım Menkul Değerler A.Ş.

Maslak Mahallesi Saat Sokak Spine Tower No:5 Kat:2 34398 Sarıyer / İSTANBUL

t: 444 1 858 (ULU) • f: 0212 328 30 81 • Mersis No: 0 478 051 8427 000 17

www.integralyatirim.com.tr

**Yasal Uyarı Notu:** Burada yer alan yatırım bilgi, yorum ve tavsiyeleri yatırım danışmanlığı kapsamında değildir. Yatırım danışmanlığı hizmeti, yetkili kuruluşlar tarafından kişilerin risk ve getiri tercihleri dikkate alınarak kişiye özel sunulmaktadır. Burada yer alan yorum ve tavsiyeler ise genel niteliktedir. Bu tavsiyeler mali durumunuz ile risk ve getiri tercihlerinize uygun olmayabilir. Bu nedenle, sadece burada yer alan bilgilere dayanarak yatırım kararı verilmesi beklentilerinize uygun sonuçlar doğurmayabilir.

Bu bilgiler ve görüşler önceden haber vermeksizin değiştirilebilir. İntegral Yatırım Menkul Değerler A.Ş. bilgilerin ve ifade edilen görüşlerin doğru, eksiksiz ve güncelleştirilmiş olduğuna dair (açıkça ifade edilmiş veya ima edilmiş) hiçbir beyan ve taahhütte bulunmaz. İçerik kesinlikle mali, hukuki, vergi veya diğer konularda bir tavsiye niteliği taşımadığı gibi, tamamen içeriğe dayalı olarak yatırım yapılmamalı veya karar alınmamalıdır. Herhangi bir yatırım konulu karar almadan önce bir uzmandan görüş alınmalıdır. Sorumluluğun Sınırlandırılması: İntegral Yatırım Menkul Değerler A.Ş. herhangi bir sınırlandırma olmaksızın, dolaylı, direkt veya bir fiilin sonucu olarak ortaya çıkan zararlar da dâhil olmak üzere her türlü kayıp ve hasarla ilgili sorumluluk kabul etmez.

**Çekince:** Bu rapor tarafımızca doğruluğu ve güvenilirliği kabul edilmiş kaynaklar kullanılarak hazırlanmış olup yatırımcılara kendi oluşturacakları yatırım kararlarında yardımcı olmayı hedeflemekte ve herhangi bir yatırım aracını alma veya satma yönünde yatırımcıların kararlarını etkilemeyi amaçlamamaktadır. Yatırımcıların verecekleri yatırım kararları ile bu raporda bulunan görüş, bilgi ve veriler arasında bir bağlantı kurulamayacağı gibi, söz konusu kararların neticesinde oluşabilecek yanlışlık veya zararlardan kurum çalışanları ile Ulukartal Holding A.Ş. ve İntegral Yatırım Menkul Değerler A.Ş.'nin herhangi bir sorumluluğu bulunmamaktadır.

Bu rapordaki her türlü iç ve dış piyasa tablo ve grafikler, bu konularda resmi hizmet veren yetkili üçüncü kişi kurumlardan elde edilmiş olup, İntegral Yatırım Menkul Değerler A.Ş. tarafından herhangi bir maddi menfaat beklentisi olmaksızın genel anlamda bilgilendirmek amacıyla hazırlanmıştır. Bu raporda bulunan bilgiler belli bir gelirin sağlanmasına yönelik olarak verilmemektedir.