

Piyasa Beklentimiz

Borsa endeksi dün günü %0,30 kayıpla kapattı. Bankacılık endeksindeki satışların hız kazandığını ve endeksi aşağı çektiğini söylemek mümkün. Geçtiğimiz günlerde hem Fitch iyimserliği, hem de bankalardaki temettü haberleri bankacılık endeksinin güçlü kalmasını desteklemişti. Buna karşın Zorunlu karşılıklar kanalından gelen ek sıkılaştırma tedbirleri bankacılık endeksindeki güçlü duruşu törpüledi. Bankacılık endeksi dün günü %2,1 aşağıda tamamladı. Genel olarak endekste 8650 seviyesinin altında kapanışlar olmaması halinde olumlu olmaya devam ediyoruz. Bu sabah ABD vadeli bu hafta güçlü gelen enflasyon verisini olumsuz fiyatlamaya devam ederken, Asya endekslerinde Japonya'nın ücret görüşmeleri ile günü negatif bölgede fiyatlıyor. Bist 100 endeksi güne yatay eğilimle başlayabilir. Genel olarak haftayı 9000 seviyesinin üzerinde kapatmakta başarılı olmamız halinde yukarı yönlü tempo artabilir.

Bugün hareketli olmasını beklediğimiz hisseler:

AHGAZ, VESBE: Kısa vadeli teknik göstergeler pozitif.

AKCNS: Güçlü momentum korunuyor.

AKFYE, DOAS: Üst Bollinger Bands üzerinde güçlü görünüm devam ediyor.

BIMAS: Kısa vadeli ortalamalarının üzerinde tutundu.

SISE: Güçlü desteğinde.

	SON	YÜKSEK	DÜŞÜK	GÜN FARKI(%)	HACİM mn
BIST 100	8.884	8.973	8.849	-0,30%	79.308
BIST 30	9.434	9.516	9.398	-0,14%	51.073
BANKA ENDEKSI	9.630	9.920	9.584	-2,10%	10.173
HOLDING ENDEKSI	8.452	8.499	8.401	0	11.435
SANAYİ ENDEKSI	13.990	14.138	14.173	-0,19%	62.554
GRAM ALTIN	2247,197	2271,654	2235,25	0,50%	
Dolar/TL	32,2061	32,66718	32,1533	0,18%	
EUR/USD	1,087825	1,08905	1,0873	0,01%	
YABANCI TAKAS %	36,25			-1,90%	

Saat Veri

- 15:30 ABD New York Empire State İmalat Endeksi (Mart)
- 16:15 ABD Kapasite Kullanım Oranı (Şubat)
- 16:15 ABD Sanayi Üretimi (Aylık) (Şubat)
- 17:00 ABD Michigan Tüketici Güveni (Mart)

VIOP STRATEJİ – XU030 SPOT EDNEKS

Bist 30 VIOP Kontratı, spot endekste sınırlı satışlara karşın günü spot endeksten negatif ayrışarak %0,58 düşüşle tamamladı. Destek bölgesi olarak verdiğimiz 9400 seviyesinin üzerinde tutunan spot endekste, 9400 seviyesi takip edilmeye devam ediyor olacak. Geri çekilmelerin düşük hacimle gerçekleşmesini olumlu olarak değerlendirdiğimiz spot endekste risk iştahının artmasıyla birlikte oluşabilecek 9500 seviyesi üzerindeki fiyatlamlarda kontratta tepki alımları hızlanabilir. Spot endekste 9600 seviyesi ikinci direnç bölgemiz olarak önemini koruyor. Buna karşın satış baskısının devam etmesi durumunda 9320 seviyesi ilk destek bölgemiz olarak karşımıza çıkıyor. Spot endeks 9250 seviyesinin üzerinde bulunduğu sürece ise kontratta geri çekilmeler sınırlı kalabilir.

Küresel Ekonomik Gelişmeler

Türkiye

HSBC, 2024 yıl sonu için Türkiye'ye ilişkin enflasyon tahminini yüzde 47,9'dan yüzde 49,4 seviyesine yükseltti. Banka, büyüme tahminini de yüzde 3,1'e çıkardı.

Yurt dışında yerleşik kişilerin hisse satışı 4. haftada da sürerken yabancıların tahvil satış da devam etti. Yabancı 293 milyon dolarlık hisse, 259,5 milyon dolarlık da tahvil sattı.

ABD

ABD'de ilk kez işsizlik maaşı başvurusunda bulunanların sayısı, 9 Mart ile biten haftada 209 bin ile beklentilerin altında kaldı. Beklenti 218 bin başvuru olması yönündeydi.

ABD'de ÜFE, Şubat'ta aylık bazda yüzde 0,6 ve yıllık bazda yüzde 1,6 arttı. Şubat ayında gıda ve enerji hariç üretici fiyatları Şubat ayında bir önceki aya göre yüzde 0,3 arttı. Beklenti yüzde 0,2 olarak belirlenmişti.

Avrupa

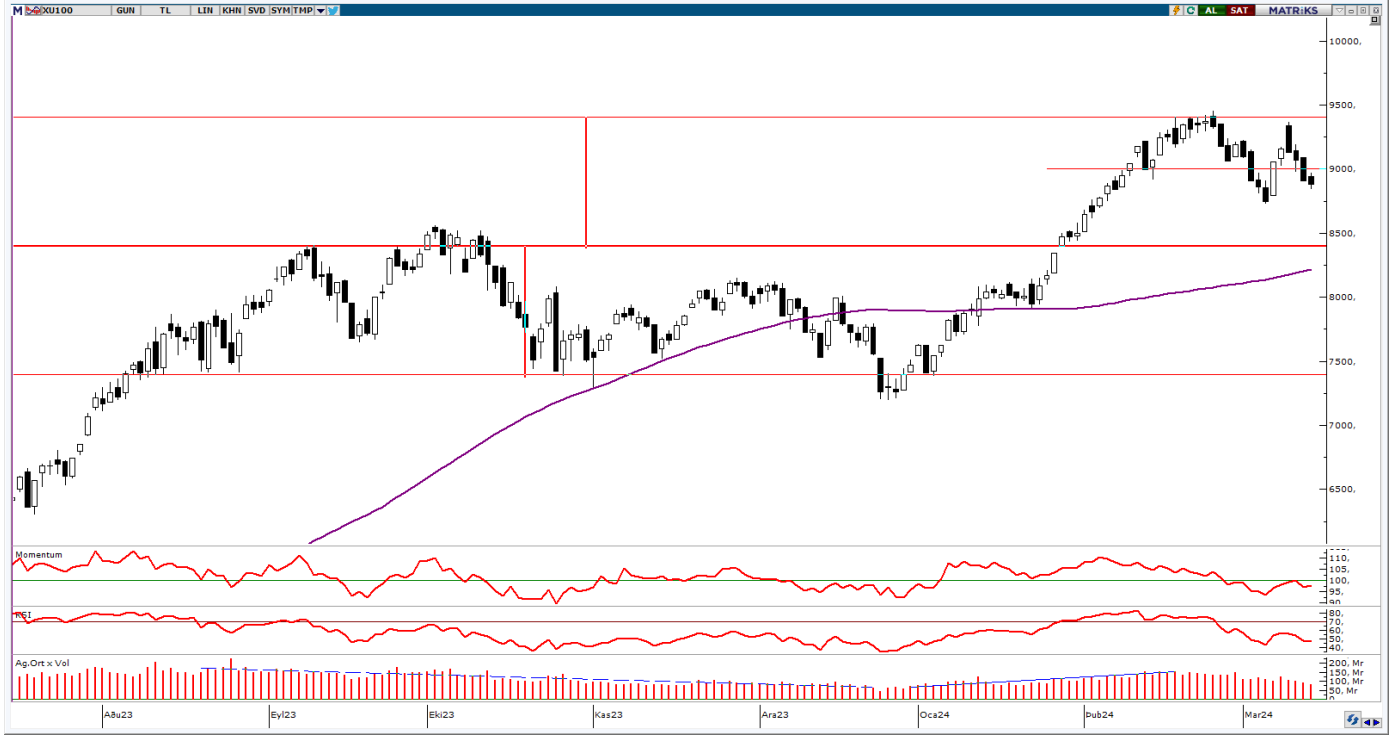
Avrupa Merkez Bankası (AMB) Baş Ekonomisti Philip Lane ve Yönetim Konseyi Üyesi Yannis Stournaras faiz indiriminin zamanlamasına dair mesajlar verdi.

Asya

Çin, orta vadeli borç verme faiz oranını yedinci ay boyunca değiştirmede.

BİST 100 Endeksi Teknik Analizi

BİST 100 endeksi günlük grafik



BİST100 endeksi takip ettiğimiz 8900 bölgesinin üzerinde tutunamamasının ardından günü %0,3 düşüyle 8883,52 seviyesinden tamamladı. Endekste bugün 8900 seviyesi takip edilmeye devam ediyor olacak. Geri çekilmelerin düşük hacimle gerçekleştiği endekste tepki alımlarıyla birlikte görülebilecek 8900 seviyesi üzerinde oluşabilecek fiyatlamalarda 9000 seviyesine doğru yükseliş denemeleri görülebilir. Endeks 9000 seviyesinin üzerinde tutunamadığı sürece ise endekste yukarı yönlü hareketten bahsetmek zor olacak. Buna karşın risk iştahının azalmaya devam etmesi durumunda 8750 seviyesi ilk destek bölgesi olarak karşımıza çıkıyor.

Dirençler: 9000 / 9100 / 9200

Destekler: 8750 / 8650 / 8560

GÜNLÜK BIST BÜLTENİ

15.03.2024

Bu Hafta Takibimizdeki Hisseler

	Pozisyon	Alış Seviyesi	Satış Hedefi	Stop Seviyesi	Piyasa Değeri mn	F/K x	PD/DD x
	Girişi	TL	TL	TL	TL		
AGHOL	Açılış Fiyatı	267,50	274,19	260,81	65.145	8,1	2,7
ASELS	Açılış Fiyatı	58,55	60,01	57,09	266.988	16,8	5,4
BIMAS	Açılış Fiyatı	388,50	398,21	378,79	235.897	20,7	7,9
FROTO	Açılış Fiyatı	1110,00	1.137,75	1.082,25	389.510	7,9	5,3
KOZAL	Açılış Fiyatı	25,20	25,83	24,57	80.703	14,9	5,7
ULKER	Açılış Fiyatı	110,70	113,47	107,93	40.879	24,9	4,6
BIST 100		9155					

* Takibimizdeki hisseler tamamen teknik analize göre belirlenmektedir. İşlem hacmi ve likiditesi yüksek 100 Endeks hisselerinden olmasına öncelik verilmektedir. Pozisyona giriş fiyatları Cuma günü kapanış seansında oluşan fiyatlardan yapılmaktadır. Hedefine ulaşmayan pozisyonlar stop loss seviyesinin altına inmediyse, bir sonraki Cuma günü kapanış fiyatından kapatılmaktadır. Belirlenen stop loss seviyeleri referans stop noktasıdır. Bu stop loss seviyesinin altında bir kapanış olması halinde referans değer gün sonu kapanış olarak alınacaktır.

AGHOL, ULKER, BIMAS Hedef. ASELS, KOZAL Stop.

Şirket Haberleri

MAVİ GİYİM / MAVİ – Şirket, pay başına net 3,82 TL kar payı ödenmesinin genel kurula teklif edileceğini bildirdi.

KOCAER ÇELİK SANAYİ / KCAER – MENA ve Amerika kıtasından ağırlıklı olarak katma değerli ürünlere yönelik son 45 günde toplam 37.824.363 Amerikan doları tutarında çelik profil siparişi alındığını açıkladı.

EREĞLİ DEMİR ÇELİK / EREGL – Şirketin bağlı ortaklarından Erdemir Madencilik Sanayi ve Ticaret A.Ş. (Ermaden) adına ruhsatlı Bingöl-Avnik demir madeni sahasında, yaklaşık maliyeti 550 milyon ABD Doları olan Paletleme Tesisi'nin kurulmasına karar verildiğini açıkladı.

GALATASARAY A.Ş. / GSRAY – Şirket kayıtlı sermaye tavanının 2.700.000.000 TL'den 5.400.000.000 TL'ye arttırılması amacıyla Ticaret Bakanlığına yapmış olduğu başvurunun onaylandığını, 27.03.2024 tarihinde yapılacak genel kurul toplantısında pay sahiplerinin onayına sunulacağını bildirdi.

ALARKO HOLDİNG / ALARAK – Şirket, kayıtlı sermaye tavanının 500 milyon TL'den 2 milyar TL'ye çıkarmak için Sermaye Piyasası Kurulu'ndan izin alınmasına karar verildiğini açıkladı.

VESTEL ELEKTRONİK / VESTL – Şirket yurt dışında 500 milyon dolar veya muadili tutara kadar borçlanma aracı ihracı için Sermaye Piyasası Kurulu'na başvurulduğunu bildirdi.

GÜBRE FABRİKALARI / GUBRF – Şirket bağlı ortaklığı Gübretaş Maden'in tabloların hazırlanmasında kullanılan geçerli para biriminin 31.12.2023 tarihinden itibaren USD olarak belirlendiğini duyurdu.

İntegral Yatırım Menkul Değerler A.Ş.

Maslak Mahallesi Saat Sokak Spine Tower No:5 Kat:2 34398 Sarıyer / İSTANBUL

t: 444 1 858 (ULU) • f: 0212 328 30 81 • Mersis No: 0 478 051 8427 000 17

www.integralyatirim.com.tr

GÜNLÜK BIST BÜLTENİ

15.03.2024

Yasal Uyarı Notu: Burada yer alan yatırım bilgi, yorum ve tavsiyeleri yatırım danışmanlığı kapsamında değildir. Yatırım danışmanlığı hizmeti, yetkili kuruluşlar tarafından kişilerin risk ve getiri tercihleri dikkate alınarak kişiye özel sunulmaktadır. Burada yer alan yorum ve tavsiyeler ise genel niteliktedir. Bu tavsiyeler mali durumunuz ile risk ve getiri tercihlerinize uygun olmayabilir. Bu nedenle, sadece burada yer alan bilgilere dayanılarak yatırım kararı verilmesi beklentilerinize uygun sonuçlar doğurmayabilir.

Bu bilgiler ve görüşler önceden haber vermeksizin değiştirilebilir. İntegral Yatırım Menkul Değerler A.Ş. bilgilerin ve ifade edilen görüşlerin doğru, eksiksiz ve güncelleştirilmiş olduğuna dair (açıkça ifade edilmiş veya ima edilmiş) hiçbir beyan ve taahhütte bulunmaz. İçerik kesinlikle mali, hukuki, vergi veya diğer konularda bir tavsiye niteliği taşımadığı gibi, tamamen içeriğe dayalı olarak yatırım yapılmamalı veya karar alınmamalıdır. Herhangi bir yatırım konulu karar almadan önce bir uzmandan görüş alınmalıdır. Sorumluluğun Sınırlandırılması: İntegral Yatırım Menkul Değerler A.Ş. herhangi bir sınırlandırma olmaksızın, dolaylı, direkt veya bir fiilin sonucu olarak ortaya çıkan zararlar da dâhil olmak üzere her türlü kayıp ve hasarla ilgili sorumluluk kabul etmez.

Çekince: Bu rapor tarafımızca doğruluğu ve güvenilirliği kabul edilmiş kaynaklar kullanılarak hazırlanmış olup yatırımcılara kendi oluşturacakları yatırım kararlarında yardımcı olmayı hedeflemekte ve herhangi bir yatırım aracını alma veya satma yönünde yatırımcıların kararlarını etkilemeyi amaçlamamaktadır. Yatırımcıların verecekleri yatırım kararları ile bu raporda bulunan görüş, bilgi ve veriler arasında bir bağlantı kurulamayacağı gibi, söz konusu kararların neticesinde oluşabilecek yanlışlık veya zararlardan kurum çalışanları ile Ulukartal Holding A.Ş. ve İntegral Yatırım Menkul Değerler A.Ş.'nin herhangi bir sorumluluğu bulunmamaktadır.

Bu rapordaki her türlü iç ve dış piyasa tablo ve grafikler, bu konularda resmi hizmet veren yetkili üçüncü kişi kurumlardan elde edilmiş olup, İntegral Yatırım Menkul Değerler A.Ş. tarafından herhangi bir maddi menfaat beklentisi olmaksızın genel anlamda bilgilendirmek amacıyla hazırlanmıştır. Bu raporda bulunan bilgiler belli bir gelirin sağlanmasına yönelik olarak verilmemektedir.