

Piyasa Beklentimiz

Borsa endeksi 9000 seviyesinin altındaki kapanışını sürdürdü ve dün günü %1,75 aşağıda tamamladı. Dünkü satışlarda bankacılık endeksinde yaşanan geri çekilme de dikkat çekti. Birkaç gündür bankacılık endeksi nispeten güçlü kalmaya devam ediyordu ancak dün genele yayılan bir satış eğiliminin olduğunu söylemek mümkün. Biz bu aşağı yönlü eğilimi 8650 seviyesi üzerinde kalındıkça düzeltme olarak okuyoruz. 8650 seviyesinin altındaki kapanışlarda daha kısa vadeli bakan yatırımcılar için pozisyon düzenlemesine ihtiyaç olabilir.

Bugün hareketli olmasını beklediğimiz hisseler:

AGHOL, KARSN: Güçlü teknik görünüm devam ediyor.

DOAS: Gün içi düzeltmeler destek arayışı oluşturabilir.

EUREN, TTRAK: Teknik göstergelerde olumlu seyrir.

ULKER: Güçlü bilanço desteği sürüyor.

VIOP STRATEJİ – XU030 SPOT EDNEKS

Bist 30 VIOP Kontratı, spot endekste satışların devam etmesi sonrası spot endekste geri çekilmeye paralel günü %2,03 düşüşle tamamladı. Bugün spot endeste 9500 seviyesi izleniyor olacak. Tepki alımlarıyla birlikte görülebilecek 9500 seviyesi üzerindeki fiyatlamalar kontratta tepki alımlarını destekleyebilir. Spot endekste yukarı yönlü hareketlerde 9600 seviyesi ilk direnç bölgesi olarak karşımıza çıkıyor. Buna karşın spot endekste 9500 seviyesi altında oluşabilecek bir kalıcılık, kontrattaki satış baskısını artırabileceğini düşünüyoruz. Olası geri çekilmelerin devam etmesi durumunda spot endekste 9400 ve 9320 seviyeleri ilk destek bölgeleri olarak karşımıza çıkıyor.

	SON	YÜKSEK	DÜŞÜK	GÜN FARKI(%)	HACİM mn
BIST 100	8.861	8.971	8.815	-0,53%	120.228
BIST 30	9.327	9.458	9.289	-0,59%	81.569
BANKA ENDEKSİ	9.389	9.636	9.348	-0,79%	11.133
HOLDING ENDEKSİ	8.382	8.445	8.321	-0,66%	16.198
SANAYİ ENDEKSİ	14.215	14.439	14.173	0,12%	84.282
GRAM ALTIN	2227,169	2316,094	2224,48	0,50%	
Dolar/TL	32,08861	33,3587	32,062	0,18%	
EUR/USD	1,09264	1,09325	1,09223	0,01%	
YABANCI TAKAS %	36,54			-1,90%	

Saat Veri

15:30	ABD Devam Eden İşsizlik Başvuruları (2 Mart)
15:30	ABD İlk İşsizlik Başvuruları (9 Mart)
15:30	ABD ÜFE (Aylık) (Şubat)
15:30	ABD ÜFE (Yıllık) (Şubat)
15:30	ABD Çekirdek ÜFE (Aylık) (Şubat)
15:30	ABD Çekirdek ÜFE (Yıllık) (Şubat)
15:30	ABD Çekirdek Perakende Satışlar (Aylık) (Şubat)
15:30	ABD Perakende Satışlar (Aylık) (Şubat)
15:30	ABD Perakende Satışlar (Yıllık) (Şubat)
17:00	ABD İşletme Stokları (Aylık) (Ocak)

Küresel Ekonomik Gelişmeler

Türkiye

Uluslararası kredi derecelendirme kuruluşu Fitch Ratings'in Kıdemli Direktörü ve Türkiye Analisti Erich Arispe Morales, Türkiye'deki otoritelerin ilk hedefinin enflasyonu düşürmek olduğunu belirterek, seçim sonrasında enflasyonun düşürülmesiyle tutarlı politika sıkılaştırmasının sürmesini beklediklerini ifade etti.

Reuters'ın haberine göre Türkiye Cumhuriyet Merkez Bankası TL likiditeyi sıkılaştıracak, mevduat faizlerinde yukarı etki yaratacak yeni zorunlu karşılık adımları attı.

ABD

ABD Hazine Bakanı Janet Yellen 2021'de yaptığı 'enflasyonun geçici olduğu' açıklamasından dolayı pişman olduğunu söyledi.

Fitch Ratings bugün yayınladığı Global Ekonomik Görünüm-Mart 2024 raporunda, Fed'den ilk faiz indirimi beklentisini Temmuz'a, ECB'den beklentisini Haziran'a öteledi.

Avrupa

Euro Bölgesi'nde sanayi üretimi, ocak ayında bir önceki aya göre yüzde 3,2 geriledi.

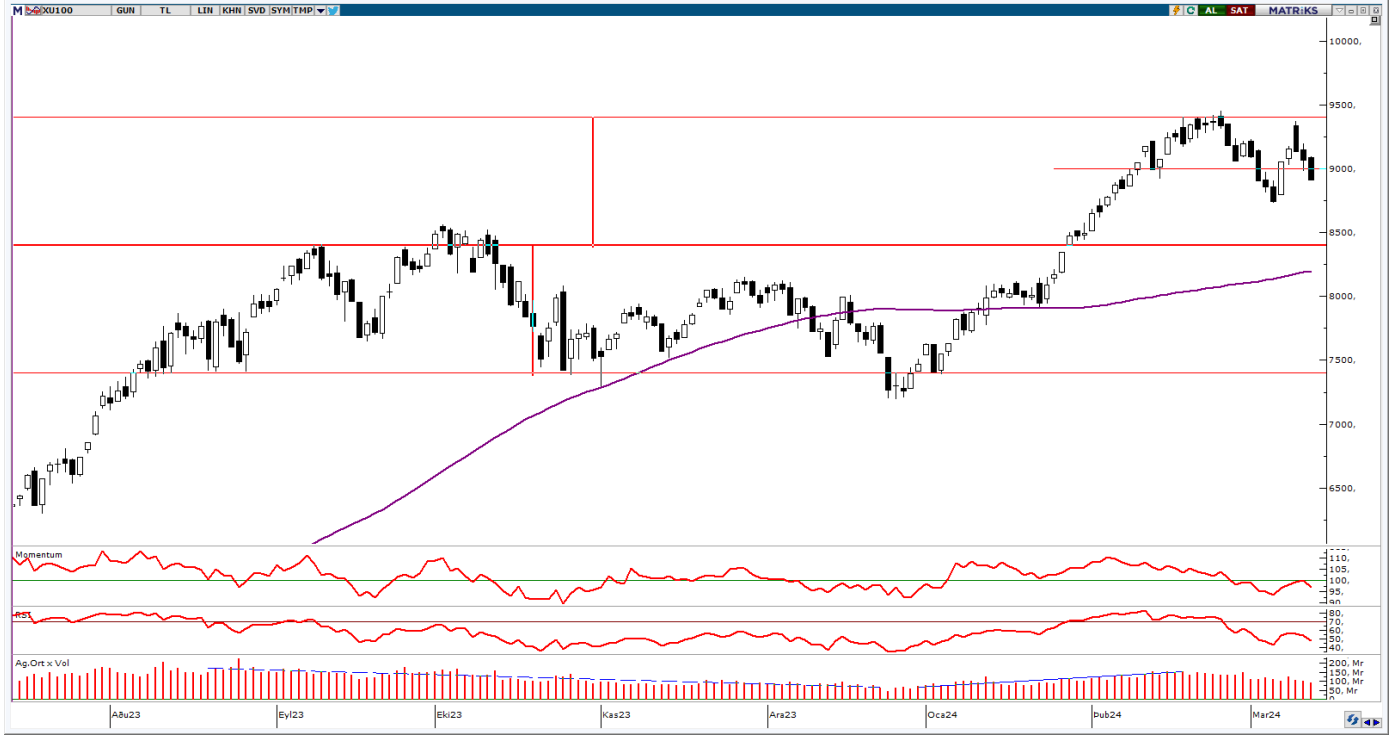
İngiliz Ulusal İstatistik Ofisinin açıkladığı verilere göre, ülke ekonomisi Aralık 2023'teki yüzde 0,1'lik küçülmenin ardından ocakta yüzde 0,2 büyüdü.

Petrol

ABD Enerji Enformasyon İdaresi (EIA), küresel petrol stoklarındaki düşüşü gerekçe göstererek bu yıla ilişkin petrol fiyatı tahminini yukarı yönlü revize etti. Brent türü ham petrolün ortalama varil fiyatının bu yıl 87 dolar seviyesinde gerçekleşmesi bekleniyor.

BİST 100 Endeksi Teknik Analizi

BİST 100 endeksi günlük grafik



BİST100 endeksi gün içinde gelen alımlarla birlikte tekrardan 9070 seviyesine doğru yükseliş denemesi gerçekleştirmesine karşın kapanışa doğru artan satış baskısıyla birlikte günü %1,75 düşüyle, ara destek seviyesi olarak verdiğimiz 8900 seviyesinin hemen üzerinde 8910 seviyesinden tamamladı. Bugün endekste 8900 seviyesi takip ediliyor olacak. Satışların hacimli bir şekilde gerçekleşmediği endeks, 8900 seviyesinin üzerinde tutunabilirse ilk aşamada 9000 seviyesine doğru yükseliş denemeleri görülebilir. Buna karşın gün içi gördüğü en düşük seviyeden kapatan endekste satışların derinleşmesi durumunda ise 8850 seviyesi ilk destek bölgesi olarak karşımıza çıkıyor.

Dirençler: 9000 / 9100 / 9200

Destekler: 8850 / 8750 / 8650

GÜNLÜK BIST BÜLTENİ

14.03.2024

Bu Hafta Takibimizdeki Hisseler

	Pozisyon	Alış Seviyesi	Satış Hedefi	Stop Seviyesi	Piyasa Değeri mn	F/K x	PD/DD x
	Giriş	TL	TL	TL	TL		
AGHOL	Açılış Fiyatı	267,50	274,19	260,81	65.145	8,1	2,7
ASELS	Açılış Fiyatı	58,55	60,01	57,09	266.988	16,8	5,4
BIMAS	Açılış Fiyatı	388,50	398,21	378,79	235.897	20,7	7,9
FROTO	Açılış Fiyatı	1110,00	1.137,75	1.082,25	389.510	7,9	5,3
KOZAL	Açılış Fiyatı	25,20	25,83	24,57	80.703	14,9	5,7
ULKER	Açılış Fiyatı	110,70	113,47	107,93	40.879	24,9	4,6
BIST 100		9155					

* Takibimizdeki hisseler tamamen teknik analize göre belirlenmektedir. İşlem hacmi ve likiditesi yüksek 100 Endeks hisselerinden olmasına öncelik verilmektedir. Pozisyona giriş fiyatları Cuma günü kapanış seansında oluşan fiyatlardan yapılmaktadır. Hedefine ulaşmayan pozisyonlar stop loss seviyesinin altına inmediyse, bir sonraki Cuma günü kapanış fiyatından kapatılmaktadır. Belirlenen stop loss seviyeleri referans stop noktasıdır. Bu stop loss seviyesinin altında bir kapanış olması halinde referans değer gün sonu kapanış olarak alınacaktır.

AGHOL, ULKER, BIMAS Hedef. ASELS, KOZAL Stop.

Şirket Haberleri

BORUSAN YATIRIM / BRYAT - Borusan Holding AŞ, Borusan Yatırım ve Pazarlama AŞ'de sahip olduğu ve çıkarılmış sermayenin yaklaşık %1,33'ünü temsil eden payı sattığını bildirdi.

BORUSAN BİRLEŞİK BORU FABRİKALARI / BRSAN - Şirket, bağlı ortaklığı Borusan Tube'nin tesis yatırımı tamamlandı ve deneme üretimine başladığını duyurdu.

GEZİNOMİ SEYAHAT TURİZM / GZNMİ - Gezinomi bağlı ortaklığı Bizzhouse, Yanıklar-Fethiye lokasyonunda denize sıfır konumda, Lykia Botanika ve Marvida Lykia Botanika markaları altında iki adet otelin işletmesini yürütecek.

ÇUHADAROĞLU METAL / CUSAN - Şirket, Lülamburgaz'daki yeni üretim tesisi fabrika binası inşası için Troya Mühendislik Müşavirlik Yapı Limited Şirketi ile yapım sözleşmesi imzaladı.

CVK MADEN İŞLETMELERİ / CVKMD - CVK Maden bağlı ortaklığı Hayri Ögelman Madencilik'in Tunceli'de bulunan krom sahasının Maden ve Petrol İşleri Genel Müdürlüğü (MAPEG) nezdinde ruhsat devir işlemleri tamamlandı.

EUROPOWER ENERJİ / EUPWR - Europower'ın bağlı ortaklığı ve Girişim Elektrik'in dolaylı bağlı ortaklığı PEAK PV Solar Teknolojileri, 11-22 kW AC Araç Şarj Ünitelerinin ve 60-480 kW aralığında DC Araç Şarj Ünitelerinin, ADDMORE marka olarak, seri üretimine başladı.

İntegral Yatırım Menkul Değerler A.Ş.

Maslak Mahallesi Saat Sokak Spine Tower No:5 Kat:2 34398 Sarıyer / İSTANBUL

t: 444 1 858 (ULU) • f: 0212 328 30 81 • Mersis No: 0 478 051 8427 000 17

www.integralyatirim.com.tr

GÜNLÜK BIST BÜLTENİ

14.03.2024

Yasal Uyarı Notu: Burada yer alan yatırım bilgi, yorum ve tavsiyeleri yatırım danışmanlığı kapsamında değildir. Yatırım danışmanlığı hizmeti, yetkili kuruluşlar tarafından kişilerin risk ve getiri tercihleri dikkate alınarak kişiye özel sunulmaktadır. Burada yer alan yorum ve tavsiyeler ise genel niteliktedir. Bu tavsiyeler mali durumunuz ile risk ve getiri tercihlerinize uygun olmayabilir. Bu nedenle, sadece burada yer alan bilgilere dayanılarak yatırım kararı verilmesi beklentilerinize uygun sonuçlar doğurmayabilir.

Bu bilgiler ve görüşler önceden haber vermeksizin değiştirilebilir. İntegral Yatırım Menkul Değerler A.Ş. bilgilerin ve ifade edilen görüşlerin doğru, eksiksiz ve güncelleştirilmiş olduğuna dair (açıkça ifade edilmiş veya ima edilmiş) hiçbir beyan ve taahhütte bulunmaz. İçerik kesinlikle mali, hukuki, vergi veya diğer konularda bir tavsiye niteliği taşımadığı gibi, tamamen içeriğe dayalı olarak yatırım yapılmamalı veya karar alınmamalıdır. Herhangi bir yatırım konulu karar almadan önce bir uzmandan görüş alınmalıdır. Sorumluluğun Sınırlandırılması: İntegral Yatırım Menkul Değerler A.Ş. herhangi bir sınırlandırma olmaksızın, dolaylı, direkt veya bir fiilin sonucu olarak ortaya çıkan zararlar da dâhil olmak üzere her türlü kayıp ve hasarla ilgili sorumluluk kabul etmez.

Çekince: Bu rapor tarafımızca doğruluğu ve güvenilirliği kabul edilmiş kaynaklar kullanılarak hazırlanmış olup yatırımcılara kendi oluşturacakları yatırım kararlarında yardımcı olmayı hedeflemekte ve herhangi bir yatırım aracını alma veya satma yönünde yatırımcıların kararlarını etkilemeyi amaçlamamaktadır. Yatırımcıların verecekleri yatırım kararları ile bu raporda bulunan görüş, bilgi ve veriler arasında bir bağlantı kurulamayacağı gibi, söz konusu kararların neticesinde oluşabilecek yanlışlık veya zararlardan kurum çalışanları ile Ulukartal Holding A.Ş. ve İntegral Yatırım Menkul Değerler A.Ş.'nin herhangi bir sorumluluğu bulunmamaktadır.

Bu rapordaki her türlü iç ve dış piyasa tablo ve grafikler, bu konularda resmi hizmet veren yetkili üçüncü kişi kurumlardan elde edilmiş olup, İntegral Yatırım Menkul Değerler A.Ş. tarafından herhangi bir maddi menfaat beklentisi olmaksızın genel anlamda bilgilendirmek amacıyla hazırlanmıştır. Bu raporda bulunan bilgiler belli bir gelirin sağlanmasına yönelik olarak verilmemektedir.