

Piyasa Beklentimiz

Borsa endeksi günün ikinci yarısından sonra bankacılık endeksine gelen alımlarla birlikte günü 10000 seviyesinin biraz üzerinde %0,5 artıyla kapattı. Bankalar %3,1 getiri ile günü sonlandırırken endekste taşıyıcı kolon oldu. Bugün T+2 nedeniyle hareketli bir gün olabilir. Bayramda risk almak istemeyen yatırımcılarda nakde dönme isteği artabilir. Bununla birlikte borsada alım satıma vergi gelmesine yönelik haber kirliliği devam ediyor. Kısa vadeli yatırımcı açısından karar verme mekanizmasında etkili olabilir ancak orta ve daha uzun vadeli bakan yatırımcı için çok güçlü bir kıstas olarak görmüyoruz. Bununla birlikte 10000 seviyesi yakınları ve bayram haftası, yatırımcıların hisse değişimi yapmasına zemin hazırlayabilir. Dolayısıyla bu süreçte endekste beklentisi olan ve güçlü şirket hisselerine rotasyonlar olabilir. 10000 seviyesinden gün sonu kapanışı gelmesi tepki beklentisini güçlendirebilir. Buna karşın tepkilerin yerini daha güçlü alıma bırakması için 10400 seviyesi üzerinde kapanış şart. Bugün küresel piyasalarda ABD TÜFE verisini takip edeceğiz. Son dönemde ekonomik aktivitelerde yaşanan yavaşlamanın enflasyonda etki etmesini beklemekle birlikte, beklenti altında gelebilecek bir enflasyon verisinin Fed'in elini rahatlatacağını söylemek mümkün. Bu da bu akşam gerçekleşecek Fed toplantısında daha güvercin söylemlerin gelmesini destekleyebilir. Bu Fed toplantısında noktasal grafik ve ekonomik projeksiyonlar açıklanacak. Dolayısıyla yıl sonu beklentilerinin algılamalar üzeridne etkili olması mümkün.

Bugün hareketli olmasını beklediğimiz hisseler:**A1CAP, AVPGY:** KAP haber desteği**KCHOL, MGROS:** Güçlü teknik göstergelerin devamı**AKBNK, GARAN, HALKB, YKBNK:** 22 ve 50 günlük ortalamasına tepkinin devamı

Haftalık olarak takip ettiğimiz hisselerde ASELS, DOHOL, TAVHL Stop. AEFES Hedef.

	SON	YÜKSEK	DÜŞÜK	GÜN FARKI(%)	HACİM mn
BİST 100	10.051	10.165	9.958	0,53%	91.103
BİST 30	10.974	11.103	10.853	0,78%	69.746
BANKA ENDEKSİ	14.549	14.674	14.059	3,15%	18.916
HOLDING ENDEKSİ	9.126	9.191	9.033	0,99%	14.610
SANAYİ ENDEKSİ	13.523	13.709	13.519	-0,96%	36.723
GRAM ALTIN	2406,754	2413,338	2405,159	0,50%	
Dolar/TL	32,3526	32,39293	32,3528	0,18%	
EUR/USD	1,07414	1,07455	1,07345	0,01%	
YABANCI TAKAS %	38,25			-1,90%	

Ekonomik Takvim

09:00	İngiltere GSYİH (Aylık) (Nisan)
09:00	İngiltere GSYİH Yıllık (Nisan)
09:00	İngiltere Sanayi Üretimi(Aylık)(Nisan)
09:00	İngiltere Sanayi Üretimi(Yıllık)(Nisan)
09:00	İngiltere İmalat Üretimi(Aylık)(Nisan)
09:00	İngiltere İmalat Üretimi(Yıllık)(Nisan)
09:00	Almanya TÜFE Aylık (Mayıs)
09:00	Almanya TÜFE Yıllık (Mayıs)
15:30	ABD TÜFE (Aylık) (Mayıs)
15:30	ABD TÜFE (Yıllık) (Mayıs)
15:30	ABD Çekirdek TÜFE (Aylık) (Mayıs)
15:30	ABD Çekirdek TÜFE (Yıllık) (Mayıs)
17:30	ABD DOE Ham Petrol Stokları (7 Haziran)
17:30	ABD DOE Cushing Petrol Stokları (7 Haziran)
21:00	ABD Fed Faiz Oranı Kararı
21:00	FOMC Ekonomik Projeksiyonları Açıklanacak
21:30	Fed Başkanı Jerome Powell Konuşması

VIOP STRATEJİ – XU030 SPOT EDNEKS

BİST 30 VIOP kontratı spot seviyedeki 50 günlük ortalaması olan 10900 seviyesinden üzerinde günü kapattı. Spottaki 10900 seviyesi üzerindeki seyirlerin sürmesi halinde uzun pozisyon dedenebilir. Buna karşın 10900 seviyesi altındaki kapanışların sürmesi halinde ise 10900 seviyesi stop loss alınmak suretiyle kısa pozisyon denenebilir.

Küresel Ekonomik Gelişmeler

Türkiye

Dünya Bankası, 2024 ve 2025 yılı için Türkiye büyüme tahminini düşürürken, 2024 için küresel büyüme tahminini yükseltti.

Avrupa

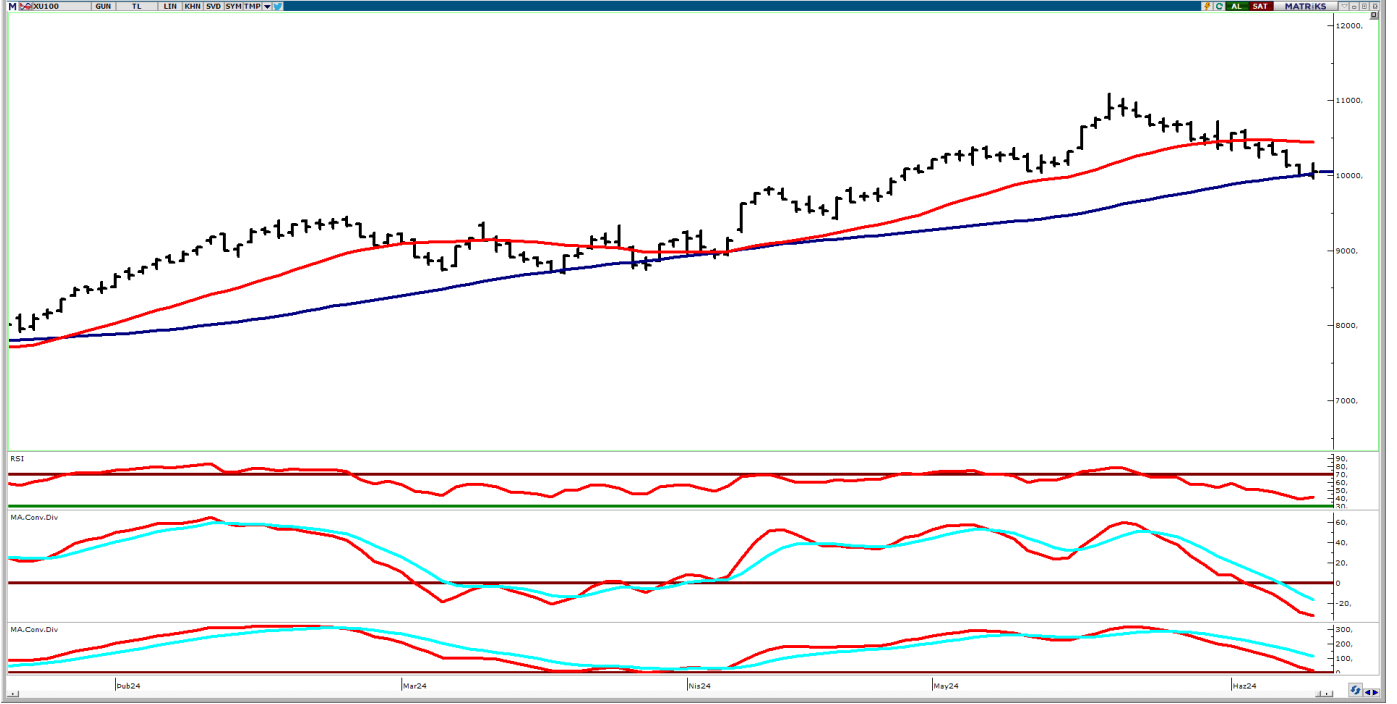
Avrupa Merkez Bankası Başekonomisti Philip Lane, enflasyonist baskıların hala güçlü olduğunu ve faiz oranlarının gerektiği müddetçe yüksek kalmasından yana olduğunu söyledi. Lane bankanın faiz indirimi sonrası euroda yaşanan hareketin enflasyonu etkilemeyeceğini belirtti.

Asya

Çin'de tüketici enflasyonu sabit kaldı, üretici fiyatlarında düşüş hafifledi.

BİST 100 Endeksi Teknik Analizi

BİST 100 endeksi günlük grafik



Bist 100 endeksi 50 günlük ortalaması olan 10000 seviyesi üzerinde kapanış gerçekleştirdi. 50 günlük ortalamasının üzerindeki tepkilerin genişlemesi halinde 10400 seviyesine doğru yükseliş eğilimi sürebilir. Aksidurumda, satış baskısı 9700 seviyesine doğru sürebilir.

Destekler: 9700 / 9500 / 9400

Dirençler: 10400 / 10600 / 10750

Haftalık Takibimizdeki Hisseler

	Pozisyon	Alış Seviyesi	Satış Hedefi	Stop Seviyesi	Piyasa Değeri mn TL	F/K x	PD/DD x
	Giriş	TL	TL	TL			
AEFES	Açılış Fiyatı	205,10	210,23	199,97	117.829	5,3	1,6
ASELS	Açılış Fiyatı	60,65	62,17	59,13	267.444	27,7	2,6
DOHOL	Açılış Fiyatı	14,78	15,15	14,41	37.083	125,0	0,8
FROTO	Açılış Fiyatı	1.025,00	1.050,63	999,38	383.545	7,7	4,3
HALKB	Açılış Fiyatı	18,03	18,48	17,58	126.739	11,9	1,0
TAVHL	Açılış Fiyatı	247,00	253,18	240,83			
BIST 100		10139					

* Takibimizdeki hisseler tamamen teknik analize göre belirlenmektedir. İşlem hacmi ve likiditesi yüksek 100 Endeks hisselerinden olmasına öncelik verilmektedir. Pozisyona giriş fiyatları Cuma günü kapanış seansında oluşan fiyatlardan yapılmaktadır. Hedefine ulaşmayan pozisyonlar stop loss seviyesinin altına inmediyse, bir sonraki Cuma günü kapanış fiyatından kapatılmaktadır. Belirlenen stop loss seviyeleri referans stop noktasıdır. Bu stop loss seviyesinin altında bir kapanış olması halinde referans değer gün sonu kapanış olarak alınacaktır.

ASELS, DOHOL, TAVHL Stop. AEFES Hedef.**Şirket Haberleri**

ADRA GAYRİMENKUL / ADGYO- Şirket, Turgutlu Projesi için "Satış Vaadi ve Kat Karşılığı İnşaat Sözleşmesi" imzaladığını duyurdu.

AHLATÇI DOĞALGAZ / AHGAZ- Şirket, pay başına net 0,017 TL kar payı dağıtımının genel kurul onayına sunulacağını bildirdi.

ENERYA ENERJİ / ENERY- Şirket, pay başına net 0,31 TL kar payı dağıtımının genel kurul onayına sunulacağını bildirdi.

KONTROLMATİK / KONTR- Şirket, %88,1 bağlı ortaklığı olan Pomega Enerji'ye 500 milyon değerleme üzerinden 40 milyon dolar sermaye aktarılması ve karşılığında Pomega'nın %8 hissesinin Mediterra Capital ve yatırımcılarına devredilmesine yönelik mutabakat imzaladığını açıkladı.

GARANTİ BANKASI / GARAN- Banka, sekiz ayrı tahsili gecikmiş alacak portföyünü, toplam 897,6 milyon TL bedele sattığını duyurdu.

PLATFORM TURİZM / PLTUR- Şirket, pay başına net 0,053 TL kar payı dağıtımının genel kurul onayına sunulacağını bildirdi.

GÜNLÜK BIST BÜLTENİ

12.06.2024

Yasal Uyarı Notu: Burada yer alan yatırım bilgi, yorum ve tavsiyeleri yatırım danışmanlığı kapsamında değildir. Yatırım danışmanlığı hizmeti, yetkili kuruluşlar tarafından kişilerin risk ve getiri tercihleri dikkate alınarak kişiye özel sunulmaktadır. Burada yer alan yorum ve tavsiyeler ise genel niteliktedir. Bu tavsiyeler mali durumunuz ile risk ve getiri tercihlerinize uygun olmayabilir. Bu nedenle, sadece burada yer alan bilgilere dayanılarak yatırım kararı verilmesi beklentilerinize uygun sonuçlar doğurmayabilir.

Bu bilgiler ve görüşler önceden haber vermeksizin değiştirilebilir. İntegral Yatırım Menkul Değerler A.Ş. bilgilerin ve ifade edilen görüşlerin doğru, eksiksiz ve güncelleştirilmiş olduğuna dair (açıkça ifade edilmiş veya ima edilmiş) hiçbir beyan ve taahhütte bulunmaz. İçerik kesinlikle mali, hukuki, vergi veya diğer konularda bir tavsiye niteliği taşımadığı gibi, tamamen içeriğe dayalı olarak yatırım yapılmamalı veya karar alınmamalıdır. Herhangi bir yatırım konulu karar almadan önce bir uzmandan görüş alınmalıdır. Sorumluluğun Sınırlandırılması: İntegral Yatırım Menkul Değerler A.Ş. herhangi bir sınırlandırma olmaksızın, dolaylı, direkt veya bir fiilin sonucu olarak ortaya çıkan zararlar da dâhil olmak üzere her türlü kayıp ve hasarla ilgili sorumluluk kabul etmez.

Çekince: Bu rapor tarafımızca doğruluğu ve güvenilirliği kabul edilmiş kaynaklar kullanılarak hazırlanmış olup yatırımcılara kendi oluşturacakları yatırım kararlarında yardımcı olmayı hedeflemekte ve herhangi bir yatırım aracını alma veya satma yönünde yatırımcıların kararlarını etkilemeyi amaçlamamaktadır. Yatırımcıların verecekleri yatırım kararları ile bu raporda bulunan görüş, bilgi ve veriler arasında bir bağlantı kurulamayacağı gibi, söz konusu kararların neticesinde oluşabilecek yanlışlık veya zararlardan kurum çalışanları ile Ulukartal Holding A.Ş. ve İntegral Yatırım Menkul Değerler A.Ş.'nin herhangi bir sorumluluğu bulunmamaktadır.

Bu rapordaki her türlü iç ve dış piyasa tablo ve grafikler, bu konularda resmi hizmet veren yetkili üçüncü kişi kurumlardan elde edilmiş olup, İntegral Yatırım Menkul Değerler A.Ş. tarafından herhangi bir maddi menfaat beklentisi olmaksızın genel anlamda bilgilendirmek amacıyla hazırlanmıştır. Bu raporda bulunan bilgiler belli bir gelirin sağlanmasına yönelik olarak verilmemektedir.