

**Piyasa Beklentimiz**

Borsa endeksi, dün 10.000 seviyesi üzerinde açılış yapmasına karşın bu seviye üzerinde tutunmakta başarılı olmadı. Dünün gündem maddesi OVP'ydi. Açıklanan OVP'de dikkat çeken unsurlar, 2024 yılı büyüme tahmininde %4'ten %3,5 oranına revize edilmesi ve enflasyon tahmininin %33'ten %41,5'a yükseltilmesiydi. Mevcut piyasa koşulları göz önüne alındığında revize edilen rakamların daha ulaşılabilir rakamlar olduğunu düşünüyoruz. Merkez bankasının kasım veya aralık aylarında faiz indirimine gideceği beklentisi, yeni rakamlarla birlikte değişiklik gösterebilir. Bir sonraki enflasyon raporu ve büyüme rakamları bu açıdan önem arz ediyor. Teknik açıdan ise 10.000 seviyesinin kritik olduğunu belirtmiştik. Bu seviye üzerinde tutunmakta ısrarcı olmayan bir BIST100 endeksi görmekteyiz. Bu seviye üzerinde kapanışlar gelmediği sürece satış baskısının hissedilmeye devam edebileceğini söyleyebiliriz. Alt tarafta ise 9700 ve 9500 seviyeleri destek olarak takip edilmeye devam edilebilir. Bu seviyelerinde kırılması, 9300 seviyesinin takip edilmesine neden olabilir. 9300 seviyesi uzun süredir test edilmeyen 200 günlük hareketli ortalamaya denk geliyor. Öte yandan 10.000 seviyesi üzerinde kapanışlar görmemiz durumunda 50 günlük hareketli ortalama olan 10.400 seviyesi direnç olarak karşımıza çıkıyor. Gelebilecek tepki alımların kalıcı olabilmesi için 10.400 seviyesi üzerinde kapanışlara ihtiyacımız var. BIST100'ü etkileyen diğer önemli faktör ise bankacılık endeksi olmaya devam ediyor. 14.000 seviyesi üzerinde tutunmaya çalışan bir bankacılık endeksi görmekteyiz. Bu seviye altına sarkması durumunda satışların daha da derinleşmesi beklenebilir. Öte yandan 14.000 seviyesi üzerindeki kapanışlar yukarı yönlü hareketliliğin sinyalleri olabilir. Yukarı tarafta 50 günlük hareketli ortalama olan 14.600 seviyesi direnç olarak izlenmeye devam edilebilir. Bu seviyenin aşılması ve üzerinde kapanışlar gelmesi durumunda kalıcı bir pozitif seyir görmemiz mümkün olabilir.

**Bugün hareketli olmasını beklediğimiz hisseler:**

**PETKM, TAVHL:** 50 günlük ortalama üzerinde güçlenme beklentisi

**OYAKC:** Hareketli ortalama seviyelerine doğru tepki beklentisi

|                 | SON      | YÜKSEK   | DÜŞÜK    | GÜN FARKI(%) | HACİM mn |
|-----------------|----------|----------|----------|--------------|----------|
| BIST 100        | 9.937    | 10.040   | 9.897    | -0,48%       | 76.194   |
| BIST 30         | 10.922   | 11.071   | 10.878   | -0,83%       | 56.825   |
| BANKA ENDEKSI   | 14.154   | 14.414   | 14.091   | -0,94%       | 19.121   |
| HOLDING ENDEKSI | 9.003    | 9.087    | 8.970    | 0,99%        | 9.869    |
| SANAYİ ENDEKSİ  | 13.337   | 13.414   | 13.295   | 0,35%        | 42.806   |
| GRAM ALTIN      | 2753,403 | 2756,882 | 2746,128 | 0,50%        |          |
| Dolar/TL        | 33,9844  | 34,01475 | 33,9586  | 0,18%        |          |
| EUR/USD         | 1,111735 | 1,11215  | 1,11065  | 0,01%        |          |
| YABANCI TAKAS % | 38,67    |          |          |              |          |

**Ekonomik Takvim****\*Fitch Türkiye Kredi Notu Değerlendirmesi**

- 09:00 İngiltere Halifax Konut Fiyat Endeksi Aylık (Ağustos)
- 09:00 İngiltere Halifax Konut Fiyat Endeksi Yıllık (Ağustos)
- 09:00 Almanya Sanayi Üretimi Aylık (Temmuz)
- 12:00 Euro Bölgesi GSYİH Çeyreklik (2. Çeyrek)
- 12:00 Euro Bölgesi GSYİH Yıllık (2. Çeyrek)
- 15:30 ABD Ortalama Saatlik Kazançlar(Aylık)(Ağustos)
- 15:30 ABD Ortalama Saatlik Kazançlar(Yıllık)(Ağustos)
- 15:30 ABD Tarım Dışı İstihdam (Ağustos)
- 15:30 ABD İşsizlik Oranı (Ağustos)
- 15:45 FOMC Üyesi Williams'ın Konuşması

**AKGRT, DOAS, FROTO :** 22 günlük ortalama üzerinde güçlenme beklentisi

**GLYHO, VAKBN:** Güçlü teknik görünüm sürüyor

Haftalık takibimizdeki hisselerde **SNGYO** ve **GENIL** hedef. **TUPRS** ve **AKCNS** stop. Diğer hisselerde beklentimiz sürüyor.

**VIOP STRATEJİ – XU030 SPOT ENDEKS**

BİST30 spot endeksi haftanın dördüncü işlem gününde %0,83 değer kaybıyla günü 10922 puan seviyesinden kapattı. Spot endekste haftanın son işlem gününde geri çekilmenin sürmesi halinde 22 günlük hareketli ortalamanın bulunduğu 10843 puan seviyesinden tepki alımları gelebilir. Yukarı yönde güçlü bir tepki hareketinin gelmesi halinde 11200 direncinin aşılması

11500 seviyesine kadar yükselişin sürebileceğini düşünüyoruz. Bu nedenle spot endekste 22 günlük hareketli ortalama altında günlük kapanış gerçekleşmediği sürece uzun pozisyonların sürdürülmesi ve geri çekilmelerde alım yönünde durulması yönündeki stratejimizi koruyoruz.

### Küresel Ekonomik Gelişmeler

#### **Türkiye**

Cumhurbaşkanı Yardımcısı Cevdet Yılmaz 2025-2027 dönemine ilişkin enflasyon, istihdam, büyüme gibi temel makro ekonomik hedeflerin yer aldığı Orta Vadeli Program kamuoyuna açıkladı. Buna göre, 2024 yılı büyüme beklentisi yüzde 4'ten yüzde 3,5'a çekilirken enflasyon beklentisi yine bu yıl için yüzde 33'ten yüzde 41,5'e çıkarıldı. Cari açık bu yıl için yüzde 3,1'den yüzde 1,7'e düşürüldü.

Türkiye Cumhuriyet Merkez Bankası (TCMB) toplam rezervleri geçen hafta 1 milyar 40 milyon dolar düşüş gösterdi. TCMB verilerine göre, 29 Ağustos itibarıyla toplam rezervler 150 milyar 413 milyon dolardan, 149 milyar 373 milyon dolara indi. TCMB'nin swap hariç net rezervi sekiz hafta sonra 20 milyar doların altına geriledi.

ISM, Ağustos ayına ilişkin hizmet sektörü PMI verisini açıkladı. Buna göre, ISM hizmet sektörü PMI verisi, Ağustos'ta önceki aya kıyasla 0,1 puan artarak 51,5'e yükseldi. Piyasa beklentisi, endeksin bu dönemde 51,4 değerini alacağı yönündeydi.

#### **ABD**

ADP Araştırma Enstitüsü'nün, Stanford Digital Economy Lab işbirliğiyle hazırladığı Ağustos ayına ilişkin ulusal istihdam raporu yayımlandı. Buna göre, ABD'de özel sektör istihdamı Ağustos'ta 99 bin kişi arttı. Piyasa beklentilerinin altında gerçekleşen özel sektör istihdamının, bu dönemde 145 bin artması öngörülüyordu.

ABD Çalışma Bakanlığı, işsizlik maaşı başvurularına ilişkin haftalık verileri açıkladı. Buna göre, ülkede ilk kez işsizlik maaşı başvurusunda bulunanların sayısı, 31 Ağustos ile

biten haftada 227 bine geriledi. Piyasa beklentileri, işsizlik maaşı başvuru sayısının 230 bin olması yönündeydi.

#### **Avrupa**

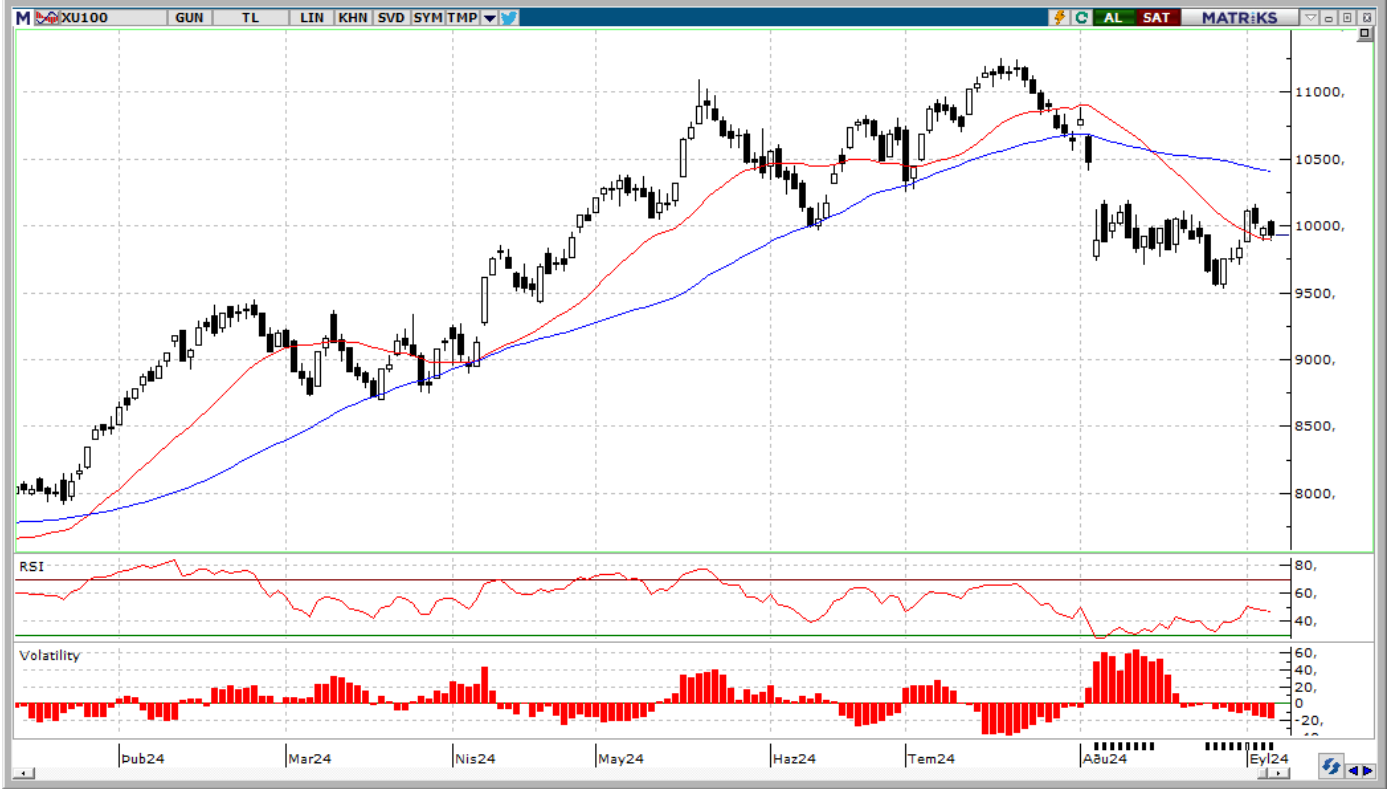
Almanya Federal İstatistik Ofisi (Destatis), fabrika siparişlerine ilişkin temmuz ayı geçici verilerini açıkladı. Buna göre, ülkede yurt içinde üretilen ürünler için siparişler, temmuzda bir önceki aya kıyasla yüzde 2,9 yükseldi. Fabrika siparişleri geçen yılın aynı ayına göre ise yüzde 3,7 arttı. Fabrika siparişlerine ilişkin piyasa beklentisi, aylık bazda yüzde 1,5 azalması yönündeydi.

Merkezi Münih'te bulunan Ifo, Almanya ekonomisine ilişkin hazırladığı 2024-2025'i kapsayan büyüme tahminlerinde 2026'yı da ekleyerek güncelleme yaptı. Buna göre Enstitü, bu yıl için gayri safi yurt içi hasıla (GSYH) büyüme tahminini yüzde 0,4'dan yüzde 0'a ve 2025 büyüme beklentisini de yüzde 1,5'ten 0,9'a düşürdü. Ifo, Alman ekonomisinin 2026'da ise yüzde 1,5 büyümesini bekliyor.

Avrupa İstatistik Ofisi (Eurostat), Avrupa Birliği (AB) ve Euro Bölgesinin Temmuz ayına ilişkin perakende satış verilerini yayımladı. Verilere göre, AB'de perakende satışlar, Temmuz'da bir önceki aya kıyasla yüzde 0,2, geçen yılın aynı dönemine kıyasla da yüzde 0,4 artış gösterdi. Euro Bölgesi'nde ise perakende satışlar Temmuz'da aylık bazda yüzde 0,1 artarken, yıllık bazda yüzde 0,1 geriledi.

## BİST 100 Endeksi Teknik Analizi

### BİST 100 endeksi günlük grafik



BİST100 endeksi, 10000 seviyesi üzerinde tutunmakta başarılı olamıyor. Satış baskısının hissedilmeye devam edildiği endekste, aşağı yönlü hareketliliğin devam etmesi halinde 9500 ve 9300 seviyeleri destek olarak izlenebilir. Bu seviyelerin kırılmasıyla 9300 seviyesine doğru geri çekilmeler görülebilir. Buna karşın 10000 seviyesi üzerinde tutunmakta başarılı olabilecek endekste, 10400 seviyesi ilk güçlü direnç bölgesi olarak takip edilebilir.

Destekler: 9700 / 9500 / 9300

Dirençler: 10200 / 10300 / 10400

**Bu Hafta Takibimizdeki Hisseler**

|                 | Pozisyon      | Alış Seviyesi | Satış Hedefi | Stop Seviyesi | Piyasa Değeri mn | F/K x | PD/DD x |
|-----------------|---------------|---------------|--------------|---------------|------------------|-------|---------|
|                 | Giriş         | TL            | TL           | TL            | TL               |       |         |
| PETKM           | Açılış Fiyatı | 22,98         | 23,55        | 22,41         | 58.241           | 3,7   | 1,0     |
| SKBNK           | Açılış Fiyatı | 4,33          | 4,44         | 4,22          | 10.825           | 4,2   | 1,2     |
| SNGYO           | Açılış Fiyatı | 7,18          | 7,36         | 7,00          | 10.770           | 2,3   | 0,4     |
| TUPRS           | Açılış Fiyatı | 168,60        | 172,82       | 164,39        | 324.858          | 7,0   | 1,4     |
| AKCNS           | Açılış Fiyatı | 158,00        | 161,95       | 154,05        | 30.249           | 25,8  | 1,9     |
| GENIL           | Açılış Fiyatı | 86,70         | 88,87        | 84,53         | 26.010           | 34,8  | 4,4     |
| <b>BIST 100</b> |               | <b>9833</b>   |              |               |                  |       |         |

\* Takibimizdeki hisseler tamamen teknik analize göre belirlenmektedir. İşlem hacmi ve likiditesi yüksek 100 Endeks hisselerinden olmasına öncelik verilmektedir. Pozisyona giriş fiyatları Cuma günü kapanış seansında oluşan fiyatlardan yapılmaktadır. Hedefine ulaşmayan pozisyonlar stop loss seviyesinin altına inmediyse, bir sonraki Cuma günü kapanış fiyatından kapatılmaktadır. Belirlenen stop loss seviyeleri referans stop noktasıdır. Bu stop loss seviyesinin altında bir kapanış olması halinde referans değer gün sonu kapanış olarak alınacaktır.

**SNGYO ve GENIL hedef. TUPRS ve AKCNS stop. Diğer hisselerde beklentimiz sürüyor.**

**Şirket Haberleri**

**GEDİK** – Şirketin "Yayla Mah. 111 Cad. No : 16-18 İç Kapı No : 4 Merkez / Isparta" adresinde yeni şube açma talebi, Sermaye Piyasası Kurulu'nca olumlu karşılanmıştır.

**ALCTL** – Şirket, Türkiye'de yerleşik bir müşterisi ile süregelen iş ilişkisi çerçevesinde 2024-2029 dönemlerine sair 37.200.000 ABD Doları tutarında iş emri imzalanmıştır.

**DGNMO** – Şirket, Ağustos ayı içerisinde; Doğtaş markasının Ankara Yaşamkent, Manisa Turgutlu, İstanbul Etiler ve Malatya Merkez-2 lokasyonlarında 4 adet mağaza açılışını gerçekleştirmiştir. Ayrıca, Kelebek markasının Ankara Yaşamkent ve Ankara Gölbaşı lokasyonlarında 2 adet mağaza açılışını gerçekleştirmiştir. 31 Ağustos 2024 tarihi itibarı ile Şirketin satış noktası sayısı yurtdışında 658, yurtdışında 113 olmak üzere toplamda 771'e ulaşmıştır.

**PGSUS** – Şirket, yurtdışında nitelikli yatırımcılara satılmak üzere ihraç edilmesi planlanan 500.000.000 ABD Doları tutarındaki tahviller için talep toplama sürecini tamamladığını duyurdu.

### Pay Geri Alımı Bildirimleri

05.09.2024 tarihinde Borsa İstanbul'da yapılan pay geri alımı işlemlerine ait bildirimler aşağıdaki tabloda sunulmuştur.

| HİSSE KODU | ORTALAMA FİYAT (TL) | GERİ ALINAN PAY ADEDİ |
|------------|---------------------|-----------------------|
| FRIGO      | 7,70                | 50.000                |
| PSGYO      | 1,65                | 1.000.000             |
| KUYAS      | 62,65               | 15.000                |
| METUR      | 16,73 - 16,80       | 100.000               |

**Yasal Uyarı Notu:** Burada yer alan yatırım bilgi, yorum ve tavsiyeleri yatırım danışmanlığı kapsamında değildir. Yatırım danışmanlığı hizmeti, yetkili kuruluşlar tarafından kişilerin risk ve getiri tercihleri dikkate alınarak kişiye özel sunulmaktadır. Burada yer alan yorum ve tavsiyeler ise genel niteliktedir. Bu tavsiyeler mali durumunuz ile risk ve getiri tercihlerinize uygun olmayabilir. Bu nedenle, sadece burada yer alan bilgilere dayanılarak yatırım kararı verilmesi beklentilerinize uygun sonuçlar doğurmayabilir.

Bu bilgiler ve görüşler önceden haber vermeksizin değiştirilebilir. İntegral Yatırım Menkul Değerler A.Ş. bilgilerin ve ifade edilen görüşlerin doğru, eksiksiz ve güncelleştirilmiş olduğuna dair (açıkça ifade edilmiş veya ima edilmiş) hiçbir beyan ve taahhütte bulunmaz. İçerik kesinlikle mali, hukuki, vergi veya diğer konularda bir tavsiye niteliği taşımadığı gibi, tamamen içeriğe dayalı olarak yatırım yapılmamalı veya karar alınmamalıdır. Herhangi bir yatırım konulu karar almadan önce bir uzmandan görüş alınmalıdır. Sorumluluğun Sınırlandırılması: İntegral Yatırım Menkul Değerler A.Ş. herhangi bir sınırlandırma olmaksızın, dolaylı, direkt veya bir fiilin sonucu olarak ortaya çıkan zararlar da dâhil olmak üzere her türlü kayıp ve hasarla ilgili sorumluluk kabul etmez.

**Çekince:** Bu rapor tarafımızca doğruluğu ve güvenilirliği kabul edilmiş kaynaklar kullanılarak hazırlanmış olup yatırımcılara kendi oluşturacakları yatırım kararlarında yardımcı olmayı hedeflemekte ve herhangi bir yatırım aracını alma veya satma yönünde yatırımcıların kararlarını etkilemeyi amaçlamamaktadır. Yatırımcıların verecekleri yatırım kararları ile bu raporda bulunan görüş, bilgi ve veriler arasında bir bağlantı kurulamayacağı gibi, söz konusu kararların neticesinde oluşabilecek yanlışlık veya zararlardan kurum çalışanları ile Ulukartal Holding A.Ş. ve İntegral Yatırım Menkul Değerler A.Ş.'nin herhangi bir sorumluluğu bulunmamaktadır.

Bu rapordaki her türlü iç ve dış piyasa tablo ve grafikler, bu konularda resmi hizmet veren yetkili üçüncü kişi kurumlardan elde edilmiş olup, İntegral Yatırım Menkul Değerler A.Ş. tarafından herhangi bir maddi menfaat beklentisi olmaksızın genel anlamda bilgilendirmek amacıyla hazırlanmıştır. Bu raporda bulunan bilgiler belli bir gelirin sağlanmasına yönelik olarak verilmemektedir.