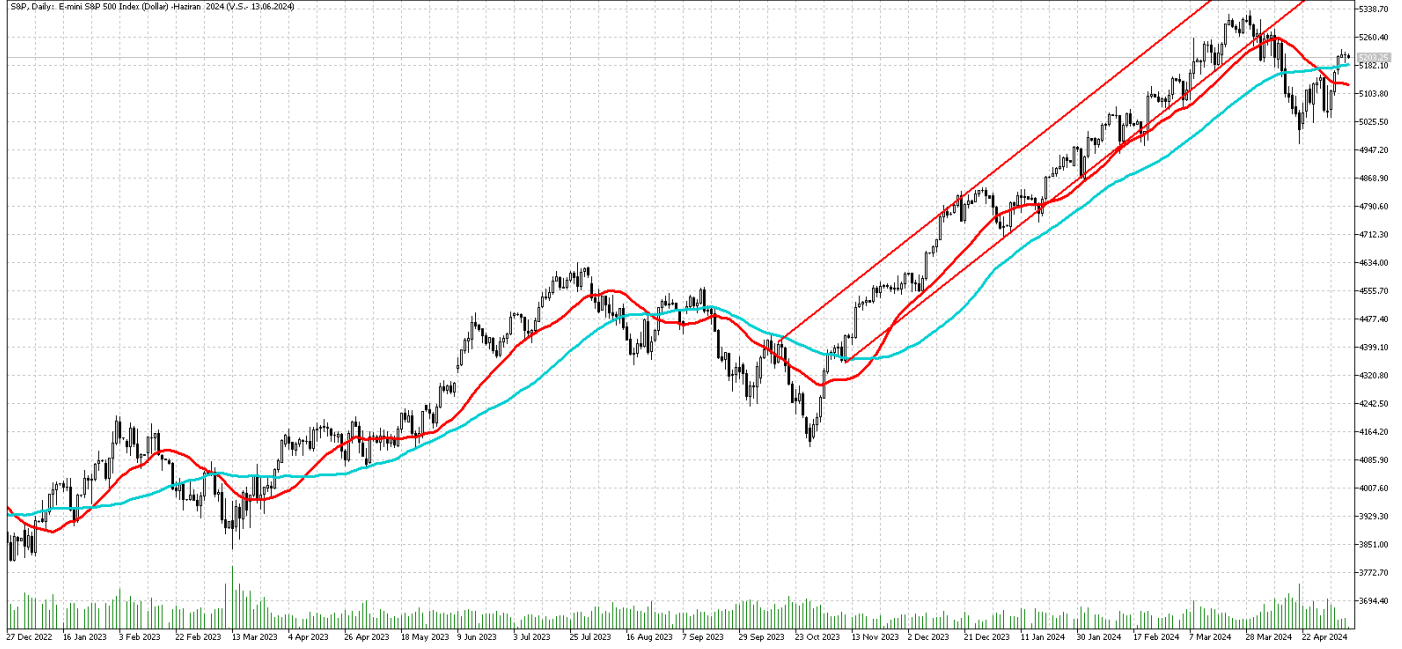


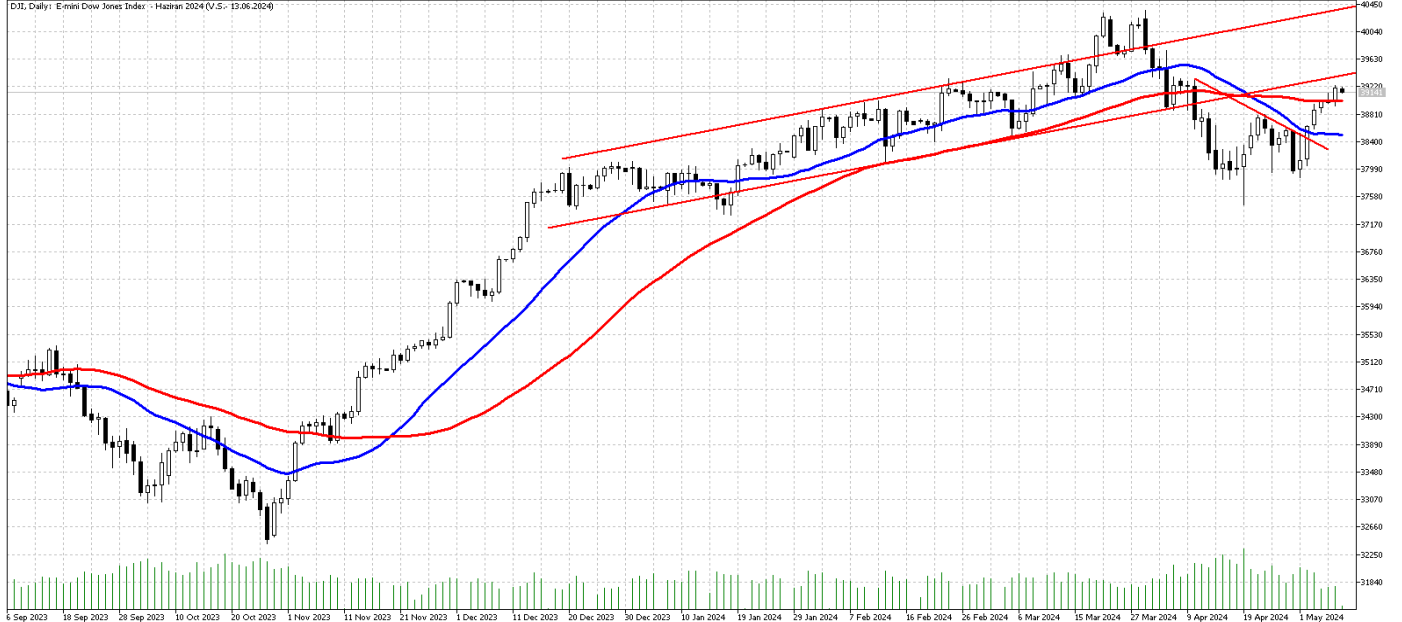
# FOREX ENDEKS BÜLTENİ

## S&PGünlükGrafik



**Teknik Analiz:** S&P Endeksi 5036 bölgesinden gelen tepki alımları ile birlikte yukarı yönlü yükseliş eğilimini koruyor. Teknik olarak 22 ve 50 günlük hareketli ortalamasından güç alması olumlu sinyalleri veriyor. Bu anlamda pozitif momentum hızlandığı takdirde 5250 bölgesi direnç seviyesi olarak karşımıza çıkmaktadır. 5250 ve üzeri kapanışlarda 5333 seviyesi direnç seviyesi olarak izlenebilir. Buna karşın 5183 bölgesine doğru satışlar yoğunlaşırsa 5126 bölgesine doğru satışlar yoğunlaşabilir.

## Dow Jones Günlük Grafik



**Teknik Analiz:** Dow Jones Endeksi kısa vadeli alçalan trendi pozitif momentumun hız kazanmasıyla birlikte kısa vadeli alçalan trendin üst bandı 22 günlük hareketli ortalamasından geçiyor. Buradan alımların hız kazanmasıyla birlikte 50 günlük hareketli ortalamasından şimdilik güç almış görünüyor. Yükseliş hareketinin devamı halinde 39340 seviyesi direnç bölgesi olarak karşımıza çıkmaktadır. Buna karşın 50 günlük hareketli ortalamasından satışlar hız kazandığı takdirde 38584 seviyesi destek bölgesi olarak test edilebilir.

İntegral Yatırım Menkul Değerler A.Ş.

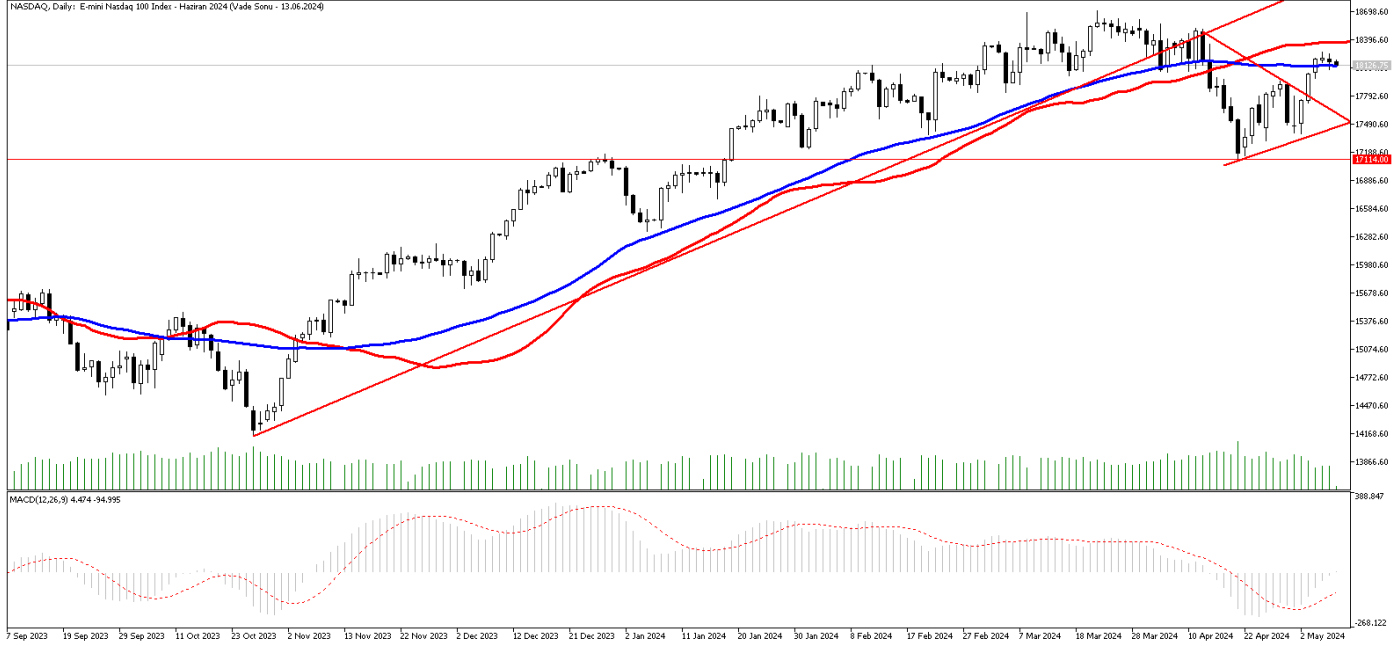
Maslak Mahallesi Saat Sokak Spine Tower No:5 Kat:2 34398 Sarıyer / İSTANBUL

t: 444 1 858 (ULU) • f: 0212 328 30 81 • Mersis No: 0 478 051 8427 000 17

[www.integralyatirim.com.tr](http://www.integralyatirim.com.tr)

# FOREX ENDEKS BÜLTENİ

## Nasdaq Günlük Grafik



**Teknik Analiz:** Nasdaq Endeksi yukarı yönlü hareketliliğin hız kazanmasıyla birlikte güçlü yükseliş hareketinin ardından soluklanma izliyoruz. Kritik bölge olan 50 günlük hareketli ortalamasının üzerinde işlemde geçiyor. Yükseliş hızının kuvvetlenmesi halinde 22 günlük hareketli ortalaması olan 18372 bölgesine doğru yükseliş potansiyeli oluşabilir. Buna karşın geri çekilmelerde 17983 bölgesine doğru satışlar yoğunlaşabilir.

## DAX Günlük Grafik



**Teknik Analiz:** Dax endeksi, kısa vadedeki aşağı yönlü hareketin ardından tepki alımı ile birlikte 50 ve 22 günlük hareketli ortalamasından destek olarak yukarı yönlü hareketliliğini güçlendirdi. Hareketli ortalamasının üzerindeki kapanışlar yukarı yönlü ivmeyi güçlendirebilir. Yukarı yönlü hareketliliğin devam etmesi halinde 18.800 bölgesi direnç seviyesi olarak izlenebilir. Öte yandan aşağı yönlü baskılarda 18400 bölgesi destek seviyesi olarak takip edilebilir.

İntegral Yatırım Menkul Değerler A.Ş.

Maslak Mahallesi Saat Sokak Spine Tower No:5 Kat:2 34398 Sarıyer / İSTANBUL

t: 444 1 858 (ULU) • f: 0212 328 30 81 • Mersis No: 0 478 051 8427 000 17

[www.integralyatirim.com.tr](http://www.integralyatirim.com.tr)

# FOREX ENDEKS BÜLTENİ

## NG-CFD Günlük Grafik



**Teknik Analiz:** Doğal gaz 2.17 seviyesini test etmeye devam ediyor. Bu seviyenin üzerinde kapanışlar yapması halinde yukarı yönlü hareketlilik hız kazanabilir. Yukarıda 2.47 bölgesi direnç seviyesi olarak izlenebilir. Buna karşın aşağı yönlü hareketliliklerde 50 ve 22 günlük hareketli ortalaması olan 1.85 bölgesi destek seviyesi olarak takip edilebilir.

## FOREX ENDEKS BÜLTENİ

**2024 yılı 1. Çeyrek itibariyle kar eden müşteri oranı %38, zarar eden müşteri oranı %62'dir.**

**Yasal Uyarı Notu:** Burada yer alan yatırım bilgi, yorum ve tavsiyeleri yatırım danışmanlığı kapsamında değildir. Yatırım danışmanlığı hizmeti, yetkili kuruluşlar tarafından kişilerin risk ve getiri tercihleri dikkate alınarak kişiye özel sunulmaktadır. Burada yer alan yorum ve tavsiyeler ise genel niteliktedir. Bu tavsiyeler mali durumunuz ile risk ve getiri tercihlerinize uygun olmayabilir. Bu nedenle, sadece burada yer alan bilgilere dayanılarak yatırım kararı verilmesi beklentilerinize uygun sonuçlar doğurmayabilir.

Bu bilgiler ve görüşler önceden haber vermeksizin değiştirilebilir. İntegral Yatırım Menkul Değerler A.Ş. bilgilerin ve ifade edilen görüşlerin doğru, eksiksiz ve güncelleştirilmiş olduğuna dair (açıkça ifade edilmiş veya ima edilmiş) hiçbir beyan ve taahhütte bulunmaz. İçerik kesinlikle mali, hukuki, vergi veya diğer konularda bir tavsiye niteliği taşımadığı gibi, tamamen içeriğe dayalı olarak yatırım yapılmamalı veya karar alınmamalıdır. Herhangi bir yatırım konulu karar almadan önce bir uzmandan görüş alınmalıdır. Sorumluluğun Sınırlandırılması: İntegral Yatırım Menkul Değerler A.Ş. herhangi bir sınırlandırma olmaksızın, dolaylı, direkt veya bir fiilin sonucu olarak ortaya çıkan zararlar da dâhil olmak üzere her türlü kayıp ve hasarla ilgili sorumluluk kabul etmez.

**Çekince:** Bu rapor tarafımızca doğruluğu ve güvenilirliği kabul edilmiş kaynaklar kullanılarak hazırlanmış olup yatırımcılara kendi oluşturacakları yatırım kararlarında yardımcı olmayı hedeflemekte ve herhangi bir yatırım aracını alma veya satma yönünde yatırımcıların kararlarını etkilemeyi amaçlamamaktadır. Yatırımcıların verecekleri yatırım kararları ile bu raporda bulunan görüş, bilgi ve veriler arasında bir bağlantı kurulamayacağı gibi, söz konusu kararların neticesinde oluşabilecek yanlışlık veya zararlardan kurum çalışanları ile Ulukartal Holding A.Ş. ve İntegral Yatırım Menkul Değerler A.Ş.'nin herhangi bir sorumluluğu bulunmamaktadır.

Bu rapordaki her türlü iç ve dış piyasa tablo ve grafikler, bu konularda resmi hizmet veren yetkili üçüncü kişi kurumlardan elde edilmiş olup, İntegral Yatırım Menkul Değerler A.Ş. tarafından herhangi bir maddi menfaat beklentisi olmaksızın genel anlamda bilgilendirmek amacıyla hazırlanmıştır. Bu raporda bulunan bilgiler belli bir gelirin sağlanmasına yönelik olarak verilmemektedir.