

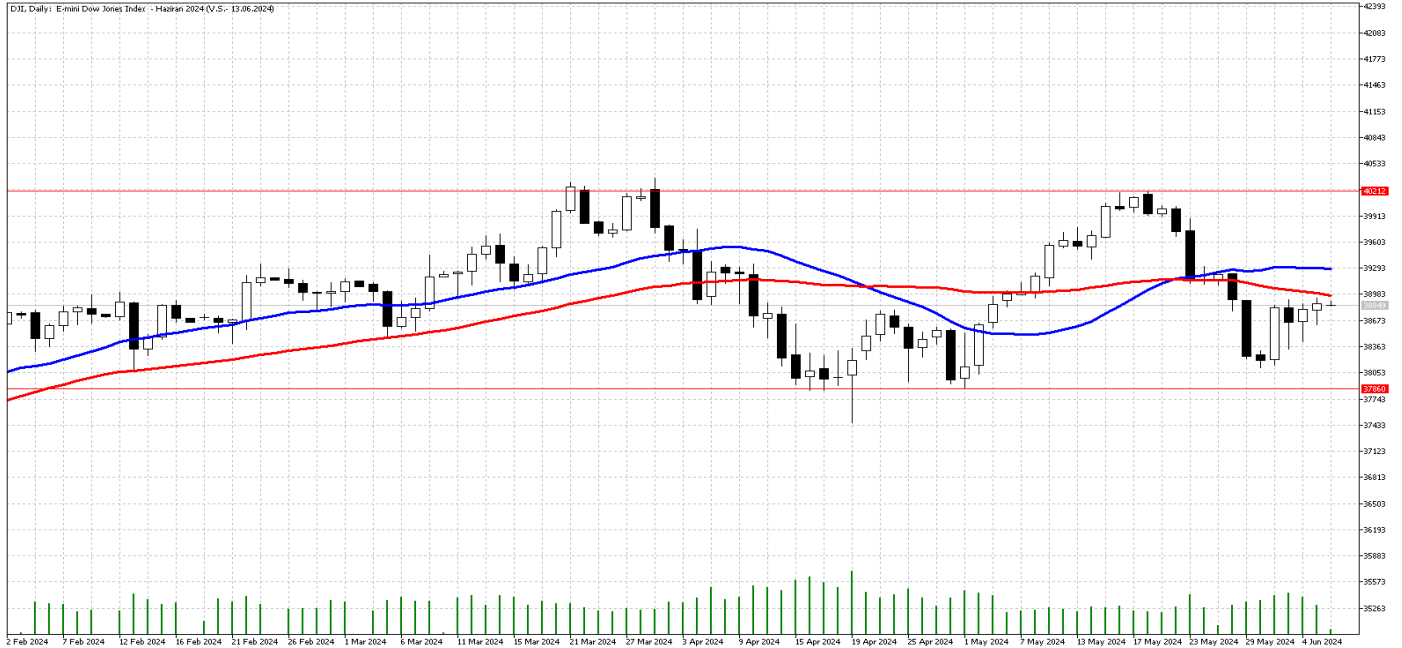
FOREX ENDEKS BÜLTENİ

S&PGünlükGrafik



Teknik Analiz: S&P 5205 bölgesinden gelen tepki alımları ile direnç bölgesi olarak belirtmiş olduğumuz 5370 seviyesinde fiyatlanıyor. 5370 direnç bölgesi yukarı yönlü kırıldığı takdirde simetrik hedefi olan 5700 bölgelerine doğru yeni zirve hareketler görülebilir. Buna karşın 5370 direnç bölgesi aşılamadığı takdirde 5300 bölgesine doğru geri çekilmeler görebiliriz. 5300 ve aşağısındaki kapanışlarda 5205 seviyesi tekrardan test edilebilir.

Dow Jones Günlük Grafik



Teknik Analiz: Dow Jones'da 38110 bölgesinden gelen tepki alımları devam ediyor. Ancak biraz daha yataylaşan temkinli hava var. Özellikle 38971 bölgesi ve üzeri kapanışlara ihtiyaç var. 38971 bölgesi ve üzeri kapanışlarda 39286 seviyesine yükseliş denemeleri izlenebilir. Buna karşın tepki alımlarının gücü yetersiz olursa ve satışlar alımlarla karşılanamazsa 38110 bölgesi tekrardan test edilebilir.

İntegral Yatırım Menkul Değerler A.Ş.

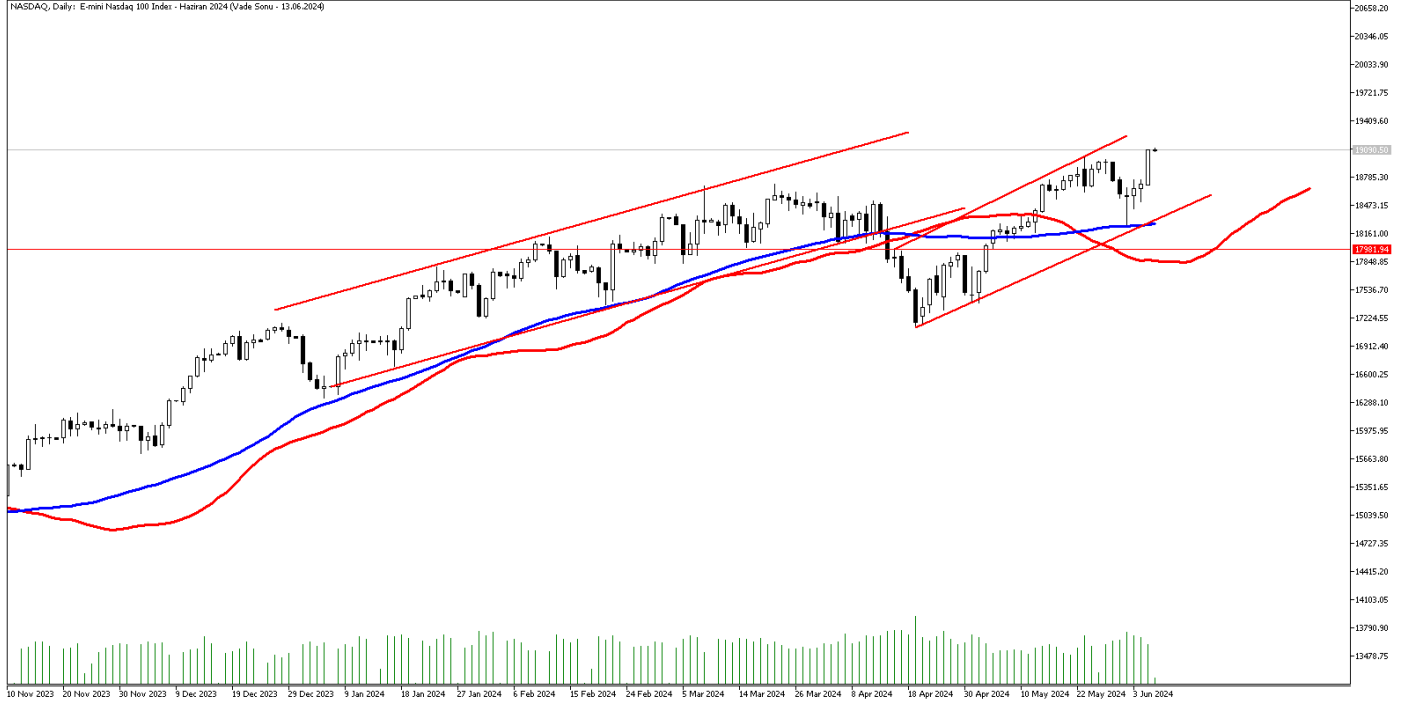
Maslak Mahallesi Saat Sokak Spine Tower No:5 Kat:2 34398 **Sarıyer** / İSTANBUL

t: 444 1 858 (ULU) • f: 0212 328 30 81 • Mersis No: 0 478 051 8427 000 17

www.integralyatirim.com.tr

FOREX ENDEKS BÜLTENİ

Nasdaq Günlük Grafik



Teknik Analiz: Nasdaq CFD'si yükselen kanalın alt destek bölgesi olan 18241 seviyesinden hızlanan yükseliş hareketini koruyor. Ana yön yukarı olmakla birlikte yükselişlerin devamı halinde simetrik hedef bölgesi olan yaklaşık 20500 bölgelerine doğru yükselişler devam edebilir. Buna karşın kar realizasyonlarında 18750 destek bölgesi olarak karşımıza çıkmaktadır.

DAX Günlük Grafik



Teknik Analiz: DAX CFD'si 50 günlük hareketli ortalamasının kırılmasıyla birlikte direnç bölgesi olarak belirtmiş olduğumuz 18750 seviyesinin üzerinde fiyatlanmaktadır. Risk iştahının devam etmesi halinde yükselen kanalın üst direnç bölgesi olan 18915 bölgesine doğru hızlı yükselişler izleyebiliriz. Öte yandan yükselen kanalın üst direnç bölgesini aşmadığı durumda 50 günlük hareketli ortalaması olan 18500 bölgesine doğru satış baskıları yaşanabilir. 18500 ve aşağısına doğru hızlı geri çekilmeler yükselen kanalın alt destek bölgesi olan 18250 seviyesine doğru hızlanabilir.

İntegral Yatırım Menkul Değerler A.Ş.

Maslak Mahallesi Saat Sokak Spine Tower No:5 Kat:2 34398 Sarıyer / İSTANBUL

t: 444 1 858 (ULU) • f: 0212 328 30 81 • Mersis No: 0 478 051 8427 000 17

www.integralyatirim.com.tr

FOREX ENDEKS BÜLTENİ

NG-CFD Günlük Grafik



Teknik Analiz: Doğalgaz CFD 2,61 seviyesindeki desteği üzerinde kaldığı sürece yukarı yönde tepki, verme isteği devam edebilir. Buna karşın 2,61 desteğinin altına doğru geri çekilmeler 2,52 seviyene dek sürebilir. 2,61 üzerinde kaldıkça 2,96 seviyesine doğru alımlar sürebilir.

FOREX ENDEKS BÜLTENİ

2024 yılı 1. Çeyrek itibariyle kar eden müşteri oranı %38, zarar eden müşteri oranı %62'dir.

Yasal Uyarı Notu: Burada yer alan yatırım bilgi, yorum ve tavsiyeleri yatırım danışmanlığı kapsamında değildir. Yatırım danışmanlığı hizmeti, yetkili kuruluşlar tarafından kişilerin risk ve getiri tercihleri dikkate alınarak kişiye özel sunulmaktadır. Burada yer alan yorum ve tavsiyeler ise genel niteliktedir. Bu tavsiyeler mali durumunuz ile risk ve getiri tercihlerinize uygun olmayabilir. Bu nedenle, sadece burada yer alan bilgilere dayanılarak yatırım kararı verilmesi beklentilerinize uygun sonuçlar doğurmayabilir.

Bu bilgiler ve görüşler önceden haber vermeksizin değiştirilebilir. İntegral Yatırım Menkul Değerler A.Ş. bilgilerin ve ifade edilen görüşlerin doğru, eksiksiz ve güncelleştirilmiş olduğuna dair (açıkça ifade edilmiş veya ima edilmiş) hiçbir beyan ve taahhütte bulunmaz. İçerik kesinlikle mali, hukuki, vergi veya diğer konularda bir tavsiye niteliği taşımadığı gibi, tamamen içeriğe dayalı olarak yatırım yapılmamalı veya karar alınmamalıdır. Herhangi bir yatırım konulu karar almadan önce bir uzmandan görüş alınmalıdır. Sorumluluğun Sınırlandırılması: İntegral Yatırım Menkul Değerler A.Ş. herhangi bir sınırlandırma olmaksızın, dolaylı, direkt veya bir fiilin sonucu olarak ortaya çıkan zararlar da dâhil olmak üzere her türlü kayıp ve hasarla ilgili sorumluluk kabul etmez.

Çekince: Bu rapor tarafımızca doğruluğu ve güvenilirliği kabul edilmiş kaynaklar kullanılarak hazırlanmış olup yatırımcılara kendi oluşturacakları yatırım kararlarında yardımcı olmayı hedeflemekte ve herhangi bir yatırım aracını alma veya satma yönünde yatırımcıların kararlarını etkilemeyi amaçlamamaktadır. Yatırımcıların verecekleri yatırım kararları ile bu raporda bulunan görüş, bilgi ve veriler arasında bir bağlantı kurulamayacağı gibi, söz konusu kararların neticesinde oluşabilecek yanlışlık veya zararlardan kurum çalışanları ile Ulukartal Holding A.Ş. ve İntegral Yatırım Menkul Değerler A.Ş.'nin herhangi bir sorumluluğu bulunmamaktadır.

Bu rapordaki her türlü iç ve dış piyasa tablo ve grafikler, bu konularda resmi hizmet veren yetkili üçüncü kişi kurumlardan elde edilmiş olup, İntegral Yatırım Menkul Değerler A.Ş. tarafından herhangi bir maddi menfaat beklentisi olmaksızın genel anlamda bilgilendirmek amacıyla hazırlanmıştır. Bu raporda bulunan bilgiler belli bir gelirin sağlanmasına yönelik olarak verilmemektedir.