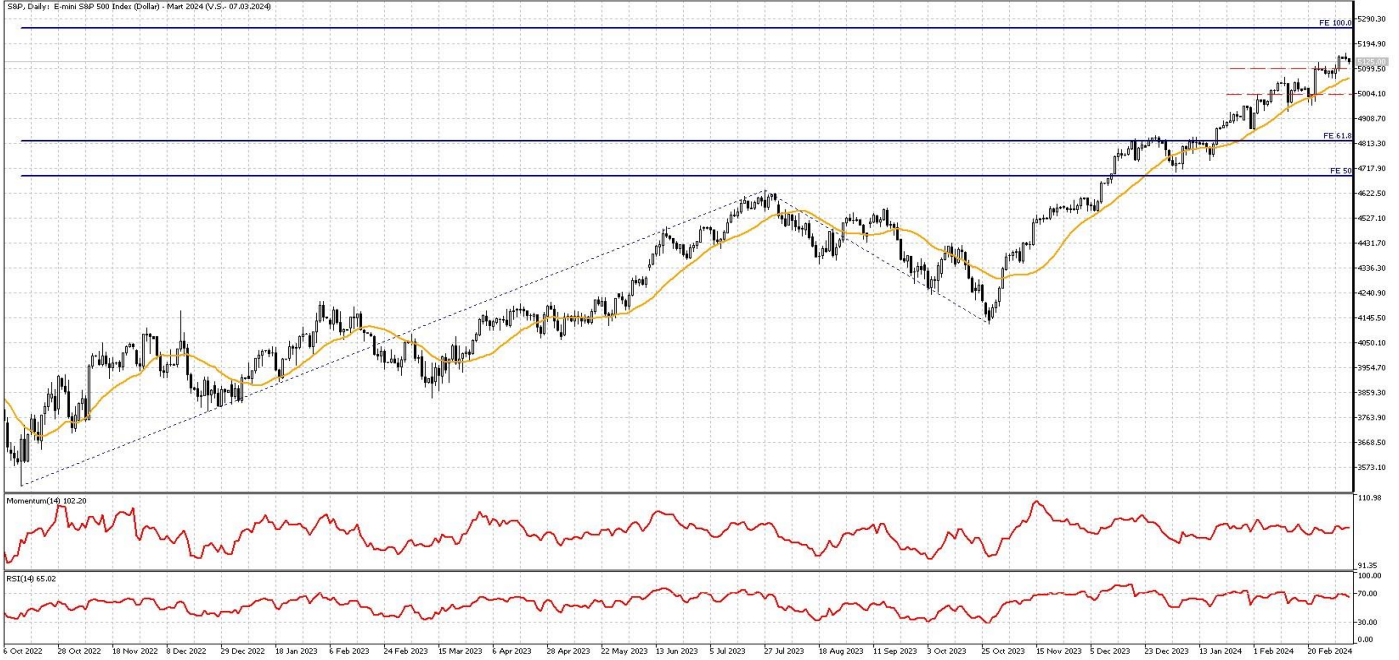


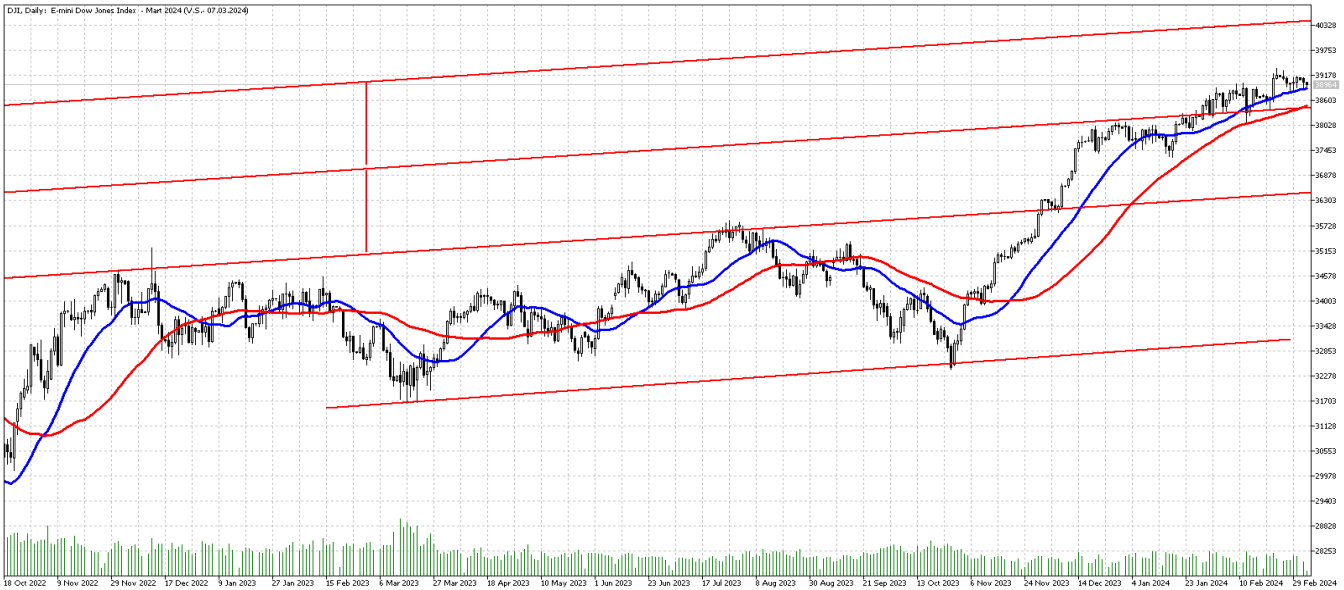
# FOREX ENDEKS BÜLTENİ

## S&P Günlük Grafik



**Teknik Analiz:** Yükseliş trendine devam eden endeks, ilk güçlü direnç bölgesi olarak verdiğimiz 5100 seviyesinin üzerinde tutunmasıyla birlikte 5150 seviyesini test etti. Endekste 5100 seviyesi takip ediliyor olacak. Risk iştahının artmasıyla birlikte 5150 seviyesi üzeri oluşabilecek fiyatlamalarda 5200 ve %100 Fibonacci düzeltme seviyesi olan 5250 seviyeleri ilk direnç bölgeleri olarak karşımıza çıkıyor. 5100 seviyesi altında oluşabilecek fiyatlamalarda ise 22 günlük ortalaması olan 5065 ve 5000 seviyelerinden tepki alımları görülebilir.

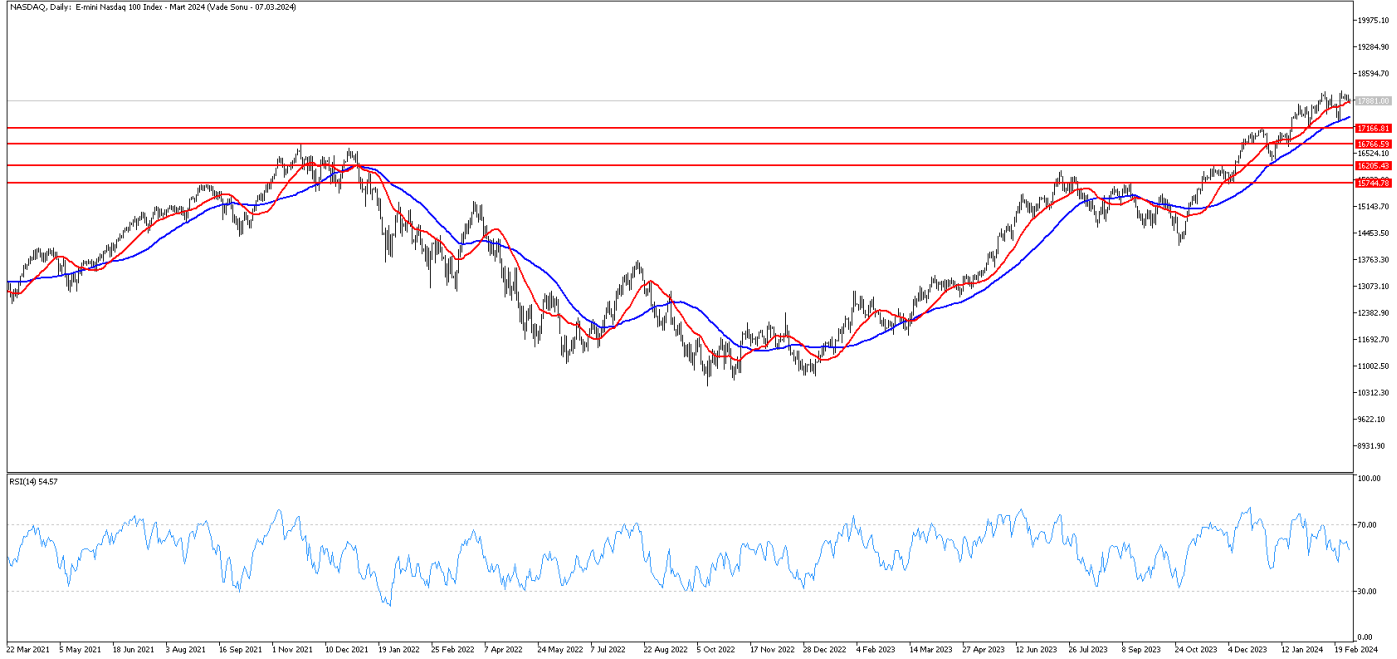
## Dow Jones Günlük Grafik



**Teknik Analiz:** : Dow Jones endeksi 22 günlük hareketli ortalamasından güçlendiği takdirde 39000 seviyesi direnç bölgesi olarak takip edilebilir. Buna karşın satışlar derinleşirse 38700 seviyesi destek seviyesi olarak karşımıza çıkmaktadır.

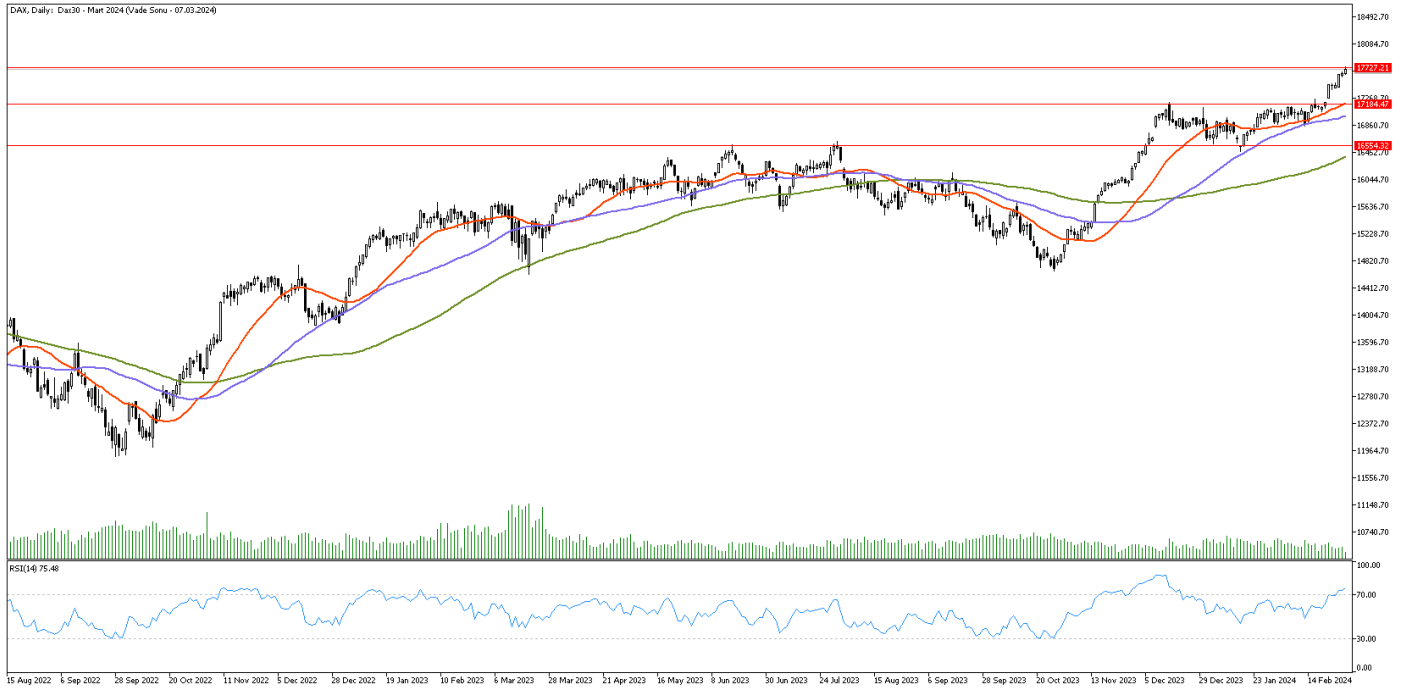
# FOREX ENDEKS BÜLTENİ

## Nasdaq Günlük Grafik



**Teknik Analiz:** Nasdaq 17500 Seviyesinin üzerinde fiyatlanıyor. 22 günlük hareketli ortalaması olan 17852 seviyesinin üzerinde fiyatlanan Nasdaq'da geri çekilme hareketlerinde destek seviyesi olarak takip edilebilir. Yukarı yönlü hareketlerde ise 18200 seviyesi direnç olabilir.

## DAX Günlük Grafik



**Teknik Analiz:** Dax Endeksi yatay bant aralığında seyrini sürdürmektedir. Yükseliş hareketinin devamında direnç noktası olarak 17800 seviyesini izliyoruz. Kar realizasyonunda ise 17200 seviyesini destek noktası olarak takip ediyoruz.

İntegral Yatırım Menkul Değerler A.Ş.

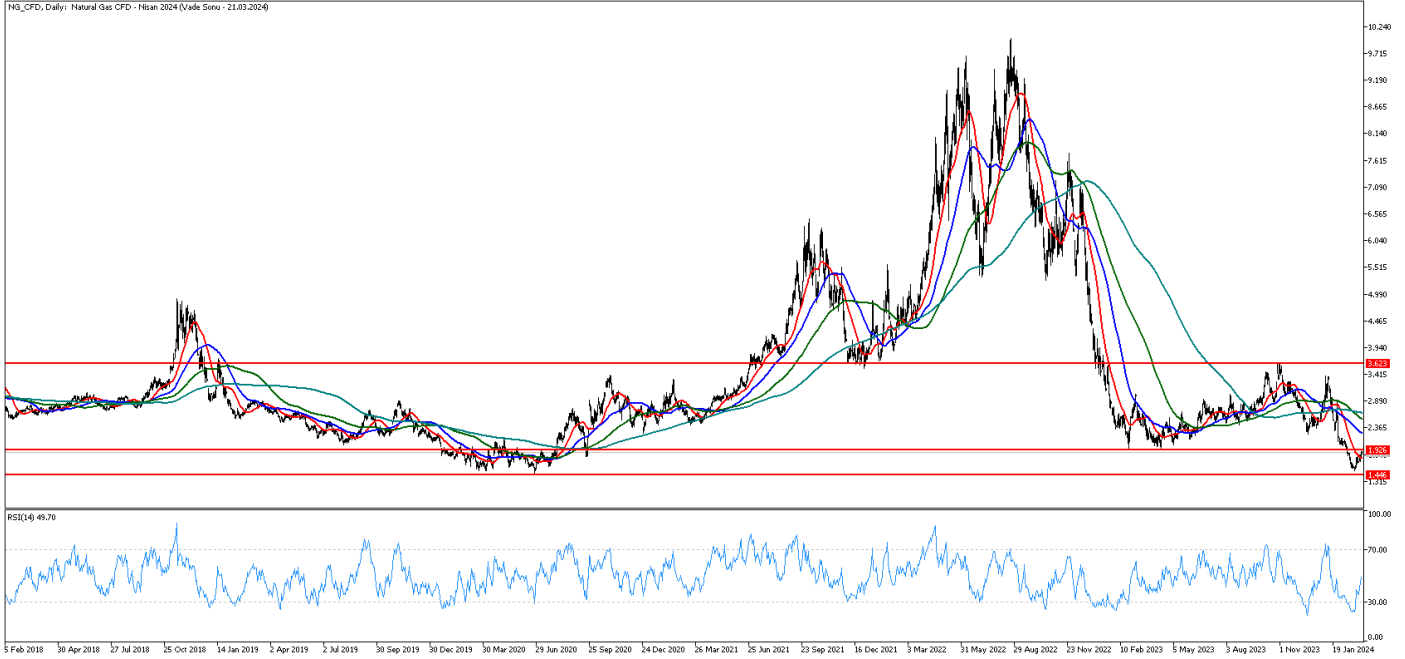
Maslak Mahallesi Saat Sokak Spine Tower No:5 Kat:2 34398 Sarıyer / İSTANBUL

t: 444 1 858 (ULU) • f: 0212 328 30 81 • Mersis No: 0 478 051 8427 000 17

[www.integralyatirim.com.tr](http://www.integralyatirim.com.tr)

# FOREX ENDEKS BÜLTENİ

## NG-CFD Günlük Grafik



**Teknik Analiz:** Doğal gaz 22 günlük hareketli ortalaması olan 1.76 seviyesinin üzerinde fiyatlanıyor. Aşağı yönlü hareketlerde 1.76 seviyesi destek olabilir. 1.76 seviyesinin altında 1.50 varlığını koruyor. Yukarı yönlü hareketlerde ise 1.93 seviyesi direnç seviyesi olarak izlenebilir.

## FOREX ENDEKS BÜLTENİ

**2023 yılı 4. Çeyrek itibariyle kar eden müşteri oranı %32, zarar eden müşteri oranı %68'dir.**

**Yasal Uyarı Notu:** Burada yer alan yatırım bilgi, yorum ve tavsiyeleri yatırım danışmanlığı kapsamında değildir. Yatırım danışmanlığı hizmeti, yetkili kuruluşlar tarafından kişilerin risk ve getiri tercihleri dikkate alınarak kişiye özel sunulmaktadır. Burada yer alan yorum ve tavsiyeler ise genel niteliktedir. Bu tavsiyeler mali durumunuz ile risk ve getiri tercihlerinize uygun olmayabilir. Bu nedenle, sadece burada yer alan bilgilere dayanılarak yatırım kararı verilmesi beklentilerinize uygun sonuçlar doğurmayabilir.

Bu bilgiler ve görüşler önceden haber vermeksizin değiştirilebilir. İntegral Yatırım Menkul Değerler A.Ş. bilgilerin ve ifade edilen görüşlerin doğru, eksiksiz ve güncelleştirilmiş olduğuna dair (açıkça ifade edilmiş veya ima edilmiş) hiçbir beyan ve taahhütte bulunmaz. İçerik kesinlikle mali, hukuki, vergi veya diğer konularda bir tavsiye niteliği taşımadığı gibi, tamamen içeriğe dayalı olarak yatırım yapılmamalı veya karar alınmamalıdır. Herhangi bir yatırım konulu karar almadan önce bir uzmandan görüş alınmalıdır. Sorumluluğun Sınırlandırılması: İntegral Yatırım Menkul Değerler A.Ş. herhangi bir sınırlandırma olmaksızın, dolaylı, direkt veya bir fiilin sonucu olarak ortaya çıkan zararlar da dâhil olmak üzere her türlü kayıp ve hasarla ilgili sorumluluk kabul etmez.

**Çekince:** Bu rapor tarafımızca doğruluğu ve güvenilirliği kabul edilmiş kaynaklar kullanılarak hazırlanmış olup yatırımcılara kendi oluşturacakları yatırım kararlarında yardımcı olmayı hedeflemekte ve herhangi bir yatırım aracını alma veya satma yönünde yatırımcıların kararlarını etkilemeyi amaçlamamaktadır. Yatırımcıların verecekleri yatırım kararları ile bu raporda bulunan görüş, bilgi ve veriler arasında bir bağlantı kurulamayacağı gibi, söz konusu kararların neticesinde oluşabilecek yanlışlık veya zararlardan kurum çalışanları ile Ulukartal Holding A.Ş. ve İntegral Yatırım Menkul Değerler A.Ş.'nin herhangi bir sorumluluğu bulunmamaktadır.

Bu rapordaki her türlü iç ve dış piyasa tablo ve grafikler, bu konularda resmi hizmet veren yetkili üçüncü kişi kurumlardan elde edilmiş olup, İntegral Yatırım Menkul Değerler A.Ş. tarafından herhangi bir maddi menfaat beklentisi olmaksızın genel anlamda bilgilendirmek amacıyla hazırlanmıştır. Bu raporda bulunan bilgiler belli bir gelirin sağlanmasına yönelik olarak verilmemektedir.