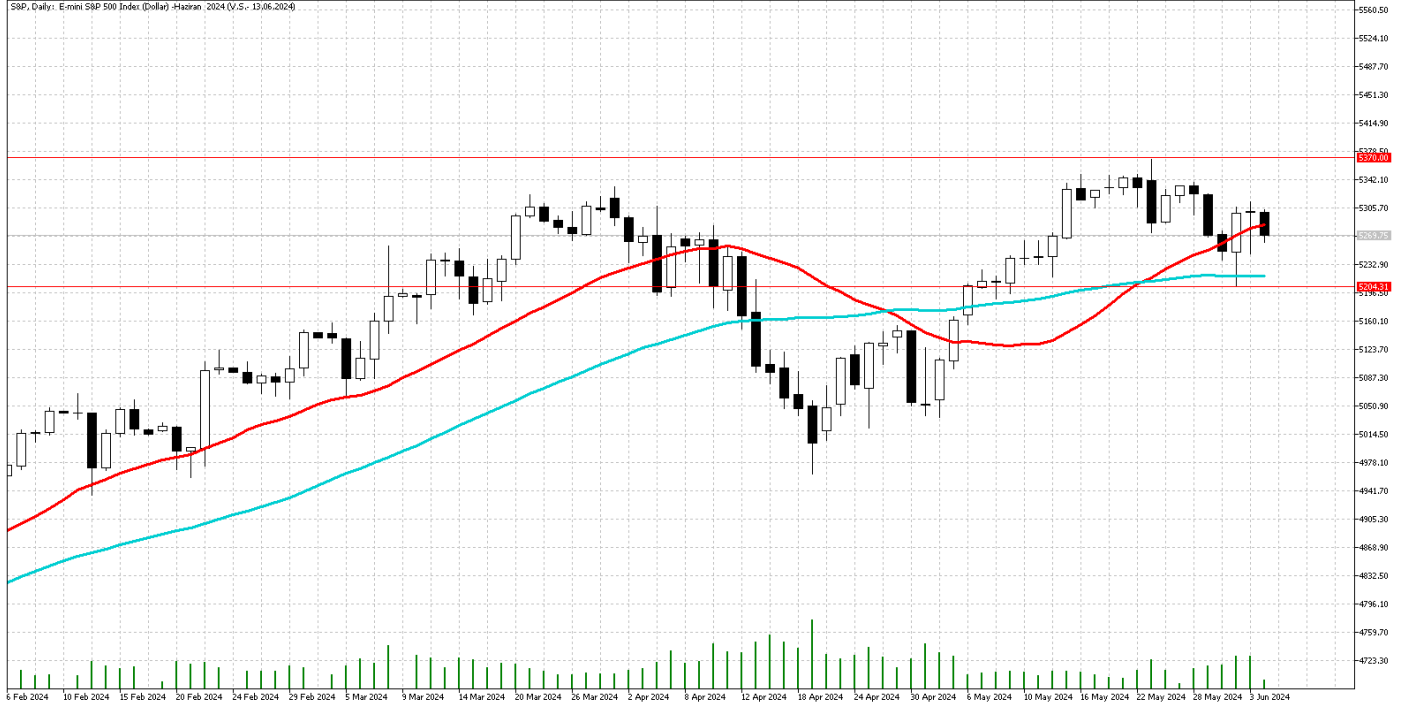


FOREX ENDEKS BÜLTENİ

S&PGünlükGrafik



Teknik Analiz: S&P 5205 bölgesinden gelen tepki alımları ile birlikte yukarı yönlü hareketine devam etmektedir. Alımların devam etmesi halinde 22 günlük hareketli ortalaması olan 5284 seviyesi direnç bölgesi olarak takip edilebilir. 5284 bölgesinden alım iştahı kuvvetlendiği takdirde 5370 bölgesine doğru yükseliş potansiyeli oluşabilir.

Dow Jones Günlük Grafik



Teknik Analiz: Dow Jones'da zayıf ve güçsüz görünüm devam etmektedir. 22 ve 50 günlük hareketli ortalamalarının aşağısında işlemde geçmektedir. Satışların devam etmesi halinde 37860 seviyesi ana destek bölgesi olarak karşımıza çıkmaktadır. Buna karşın güçlenen tepki alımlarında 50 günlük hareketli ortalaması olan 3908 bölgesine doğru yükseliş hareketi oluşabilir.

İntegral Yatırım Menkul Değerler A.Ş.

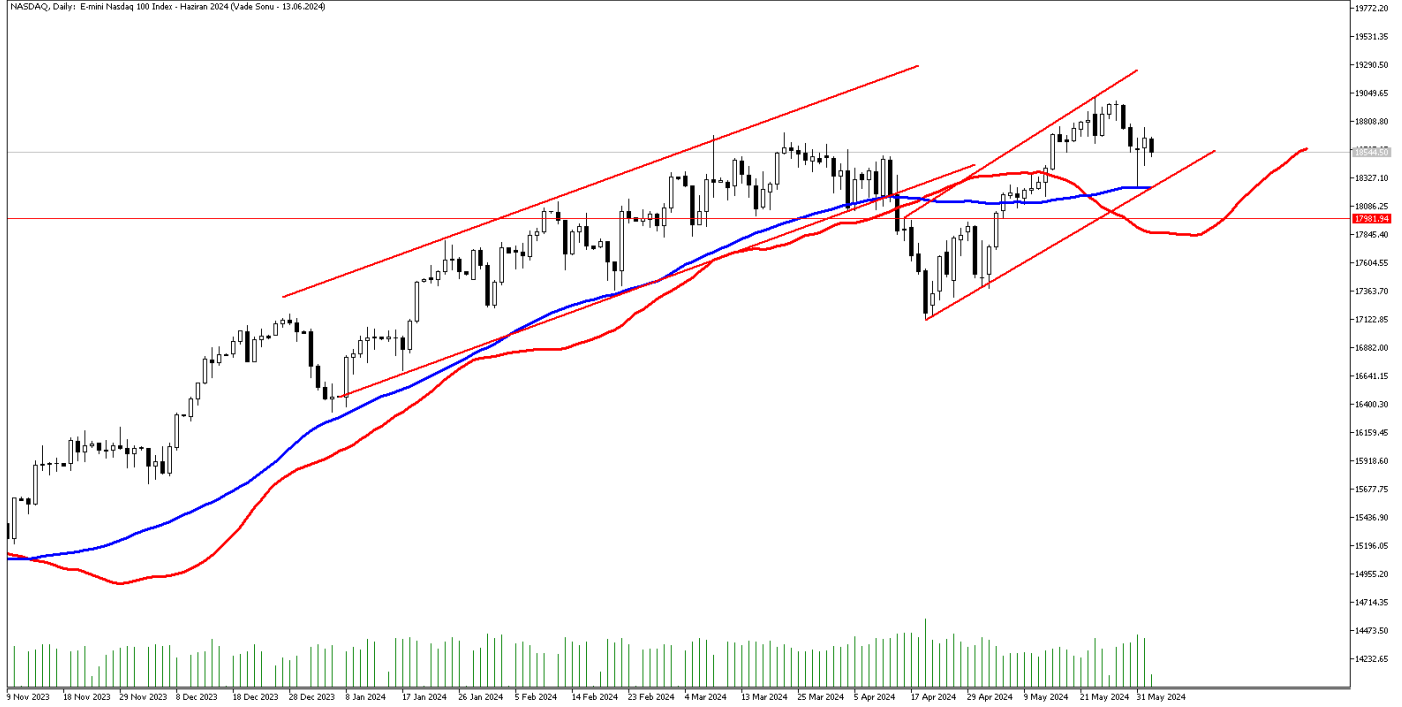
Maslak Mahallesi Saat Sokak Spine Tower No:5 Kat:2 34398 Sarıyer / İSTANBUL

t: 444 1 858 (ULU) • f: 0212 328 30 81 • Mersis No: 0 478 051 8427 000 17

www.integralyatirim.com.tr

FOREX ENDEKS BÜLTENİ

Nasdaq Günlük Grafik



Teknik Analiz: Nasdaq CF'si 18240 seviyesi üzerinde kaldıkça yukarı yönlü eğilimini sürdürebilir. Burası önemli bir destek konumunda. 18240 seviyesi altında oluşabilecek kapanışlarda satış baskısı 17980 bölgesine doğru hızlanabilir. Buna karşın güçlenen tepki alımlarında 18755 direnç bölgesi olarak karşımıza çıkmaktadır.

DAX Günlük Grafik



Teknik Analiz: DAX CFD'sinde 18915 direnç bölgesinden gelen satış baskısı devam etmektedir. 50 günlük hareketli ortalaması olan 18491 seviyesinden yukarı yönlü hareketlilik hızlandığı takdirde 18750 seviyesi direnç bölgesi olarak karşımıza çıkmaktadır. Öte yandan 50 günlük hareketli ortalamasında başarısız olunması halinde satış baskısının 18250 seviyesine doğru sürmesi beklenebilir.

Integral Yatırım Menkul Değerler A.Ş.

Maslak Mahallesi Saat Sokak Spine Tower No:5 Kat:3 34398 Sarıyer / İSTANBUL

t: 444 1 858 (ULU) • f: 0212 328 30 81 • Mersis No: 0 478 051 8427 000 17

www.integralyatirim.com.tr

FOREX ENDEKS BÜLTENİ

NG-CFD Günlük Grafik



Teknik Analiz: Doğalgaz CFD 2,62 seviyesindeki desteği üzerinde kaldığı sürece yukarı yönde tepki, verme isteği devam edebilir. Buna karşın 2,62 desteğinin altına doğru geri çekilmeler 2,45 seviyene dek sürebilir. 2,62 üzerinde kaldıkça 2,96 seviyesine doğru alımlar sürebilir.

FOREX ENDEKS BÜLTENİ

2024 yılı 1. Çeyrek itibariyle kar eden müşteri oranı %38, zarar eden müşteri oranı %62'dir.

Yasal Uyarı Notu: Burada yer alan yatırım bilgi, yorum ve tavsiyeleri yatırım danışmanlığı kapsamında değildir. Yatırım danışmanlığı hizmeti, yetkili kuruluşlar tarafından kişilerin risk ve getiri tercihleri dikkate alınarak kişiye özel sunulmaktadır. Burada yer alan yorum ve tavsiyeler ise genel niteliktedir. Bu tavsiyeler mali durumunuz ile risk ve getiri tercihlerinize uygun olmayabilir. Bu nedenle, sadece burada yer alan bilgilere dayanılarak yatırım kararı verilmesi beklentilerinize uygun sonuçlar doğurmayabilir.

Bu bilgiler ve görüşler önceden haber vermeksizin değiştirilebilir. İntegral Yatırım Menkul Değerler A.Ş. bilgilerin ve ifade edilen görüşlerin doğru, eksiksiz ve güncelleştirilmiş olduğuna dair (açıkça ifade edilmiş veya ima edilmiş) hiçbir beyan ve taahhütte bulunmaz. İçerik kesinlikle mali, hukuki, vergi veya diğer konularda bir tavsiye niteliği taşımadığı gibi, tamamen içeriğe dayalı olarak yatırım yapılmamalı veya karar alınmamalıdır. Herhangi bir yatırım konulu karar almadan önce bir uzmandan görüş alınmalıdır. Sorumluluğun Sınırlandırılması: İntegral Yatırım Menkul Değerler A.Ş. herhangi bir sınırlandırma olmaksızın, dolaylı, direkt veya bir fiilin sonucu olarak ortaya çıkan zararlar da dâhil olmak üzere her türlü kayıp ve hasarla ilgili sorumluluk kabul etmez.

Çekince: Bu rapor tarafımızca doğruluğu ve güvenilirliği kabul edilmiş kaynaklar kullanılarak hazırlanmış olup yatırımcılara kendi oluşturacakları yatırım kararlarında yardımcı olmayı hedeflemekte ve herhangi bir yatırım aracını alma veya satma yönünde yatırımcıların kararlarını etkilemeyi amaçlamamaktadır. Yatırımcıların verecekleri yatırım kararları ile bu raporda bulunan görüş, bilgi ve veriler arasında bir bağlantı kurulamayacağı gibi, söz konusu kararların neticesinde oluşabilecek yanlışlık veya zararlardan kurum çalışanları ile Ulukartal Holding A.Ş. ve İntegral Yatırım Menkul Değerler A.Ş.'nin herhangi bir sorumluluğu bulunmamaktadır.

Bu rapordaki her türlü iç ve dış piyasa tablo ve grafikler, bu konularda resmi hizmet veren yetkili üçüncü kişi kurumlardan elde edilmiş olup, İntegral Yatırım Menkul Değerler A.Ş. tarafından herhangi bir maddi menfaat beklentisi olmaksızın genel anlamda bilgilendirmek amacıyla hazırlanmıştır. Bu raporda bulunan bilgiler belli bir gelirin sağlanmasına yönelik olarak verilmemektedir.