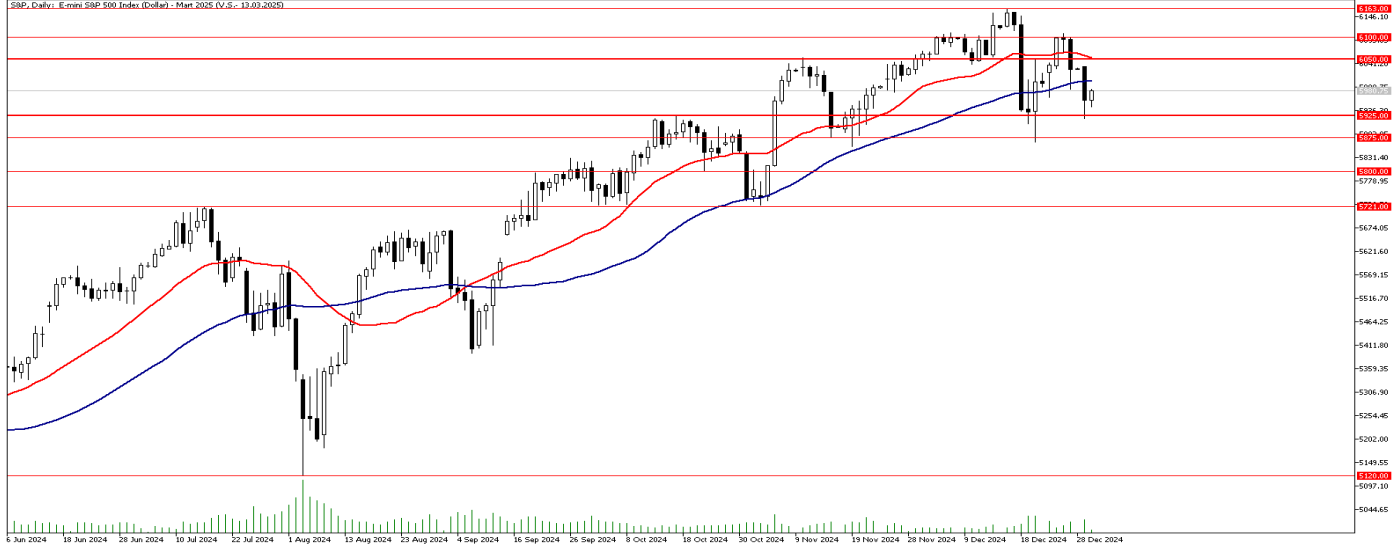


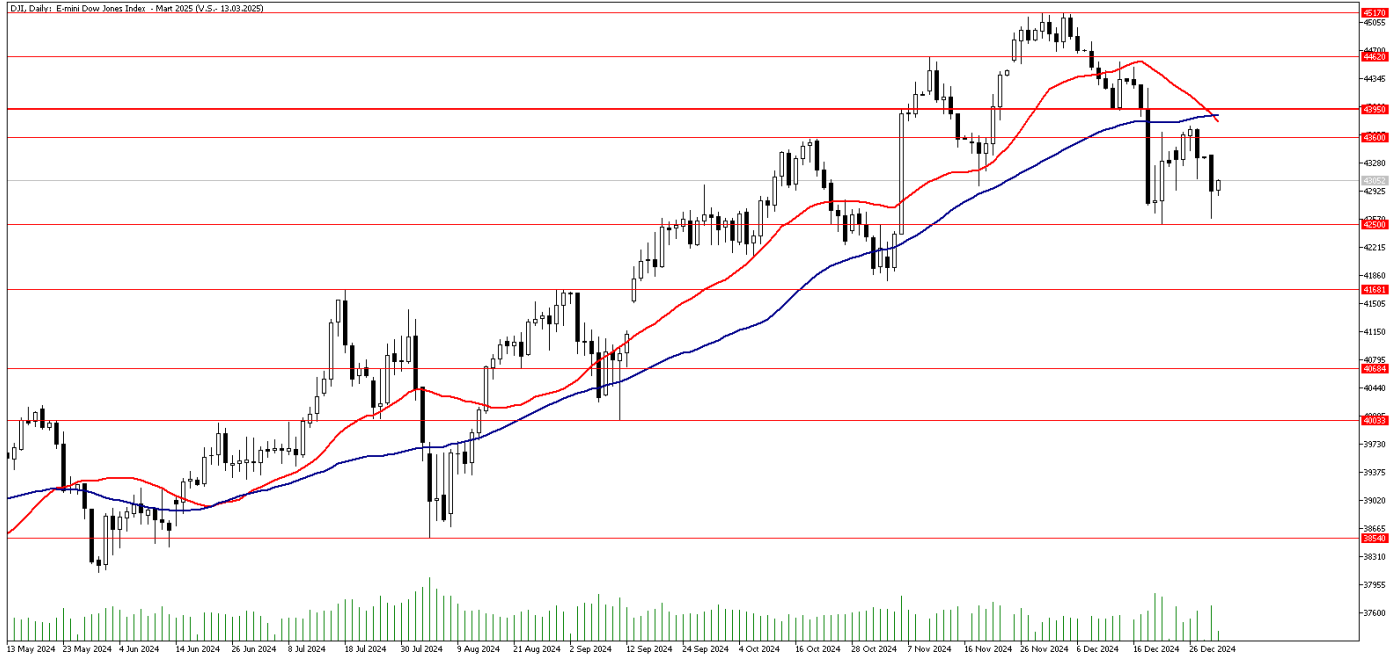
FOREX ENDEKS BÜLTENİ

S&P Günlük Grafik



Teknik Analiz: S&P 500 CFD endeksi 6100 direncinden gelen düzeltme hareketli ile 5925 desteğinin altına test etti. Dünkü geri çekilmenin ardından bugün endekste tepki alımlarını izliyoruz. Tepki yükselişi ile yukarı yönde 5980 seviyesini test eden S&P 500 CFD endeksinde 50 günlük hareketli ortalamının bulunduğu 6003 seviyesi yakın direnç olarak karşımıza çıkıyor. Bu direncin aşılması ve üzerinde kalıcılık sağlanması halinde endekste tepki yükselişi güç kazanabilir. Önceki işlem günlerinde yaşanan geri çekilmenin sürmesi ve 5925 desteğinin altında gün sonu kapanışları gelmesi durumunda ise S&P 500 CFD endeksinde 5875 ve 5800 seviyelerini destek olarak takip edeceğiz.

Dow Jones Günlük Grafik



Teknik Analiz: Dow Jones CFD endeksinde 43600 seviyesi üzerinde kalıcılık sağlanamaması sonrasında 42600 seviyesine kadar geri çekilme izledik. Endekste dünkü geri çekilmenin ardından bugün sınırlı bir tepki yükselişi izliyoruz. Tepki alımları ile 43000 seviyesini aşmayı başaran endekste bu seviye üzerinde kalıcılık sağlanması halinde yukarı yönde 43600 direnci yeniden test edilebilir. Aşağı yöndeki hareketlerde ise 42500 – 42600 bandını endekste tepki alımlarının gelebileceği destek bölgesi olarak izlemeye devam edeceğiz.

İntegral Yatırım Menkul Değerler A.Ş.

Maslak Mahallesi Saat Sokak Spine Tower No:5 Kat:2 34398 Sarıyer / İSTANBUL

t: 444 1 858 (ULU) • f: 0212 328 30 81 • Mersis No: 0 478 051 8427 000 17

www.integralyatirim.com.tr

FOREX ENDEKS BÜLTENİ

Nasdaq Günlük Grafik



Teknik Analiz: Nasdaq CFD Endeksinde geri çekilme devam ediyor. 21335 seviyesi kritik. Buraqdan bir tepki alımı geldi. Bu tepkinin güçlenmesi için yukarı yönlü hareketliliklerde 22 günlük hareketli ortalamının da bulunduğu 21665 seviyesinin aşılması ve üzerinde günlük kapanışların gelmesi gerekebilir. Buna karşın 21335 seviyesinin kırılması durumunda 20980 seviyesine doğru satış baskısı hız kazanabilir.

NG-CFD Günlük Grafik



Teknik Analiz: Doğalgaz CFD'si kritik direnç seviyesi olan 3.63 üzerinde açılış gerçekleştirmişti. Bu seviyenin üzerinde günlük kapanış gelmesi yukarı yönlü hareketliliği güçlendirdi. Bu hareketliliğin devam etmesi halinde 4.00 seviyesi ilk direnç bölgesi olarak takip edilebilir. Bu seviyenin aşılması durumunda 4.20 seviyesi tekrar test edilebilir. Öte yandan aşağı yönlü hareketliliklerde 3.63 seviyesinin kırılması durumunda kar realizasyonları 22 günlük hareketli ortalamının da bulunduğu 3.39 seviyesine doğru güç kazanabilir.

FOREX ENDEKS BÜLTENİ

2024 yılı 3. Çeyrek itibariyle kar eden müşteri oranı %30, zarar eden müşteri oranı %70'dür.

Yasal Uyarı Notu: Burada yer alan yatırım bilgi, yorum ve tavsiyeleri yatırım danışmanlığı kapsamında değildir. Yatırım danışmanlığı hizmeti, yetkili kuruluşlar tarafından kişilerin risk ve getiri tercihleri dikkate alınarak kişiye özel sunulmaktadır. Burada yer alan yorum ve tavsiyeler ise genel niteliktedir. Bu tavsiyeler mali durumunuz ile risk ve getiri tercihlerinize uygun olmayabilir. Bu nedenle, sadece burada yer alan bilgilere dayanılarak yatırım kararı verilmesi beklentilerinize uygun sonuçlar doğurmayabilir.

Bu bilgiler ve görüşler önceden haber vermeksizin değiştirilebilir. İntegral Yatırım Menkul Değerler A.Ş. bilgilerin ve ifade edilen görüşlerin doğru, eksiksiz ve güncelleştirilmiş olduğuna dair (açıkça ifade edilmiş veya ima edilmiş) hiçbir beyan ve taahhütte bulunmaz. İçerik kesinlikle mali, hukuki, vergi veya diğer konularda bir tavsiye niteliği taşımadığı gibi, tamamen içeriğe dayalı olarak yatırım yapılmamalı veya karar alınmamalıdır. Herhangi bir yatırım konulu karar almadan önce bir uzmandan görüş alınmalıdır. Sorumluluğun Sınırlandırılması: İntegral Yatırım Menkul Değerler A.Ş. herhangi bir sınırlandırma olmaksızın, dolaylı, direkt veya bir fiilin sonucu olarak ortaya çıkan zararlar da dâhil olmak üzere her türlü kayıp ve hasarla ilgili sorumluluk kabul etmez.

Çekince: Bu rapor tarafımızca doğruluğu ve güvenilirliği kabul edilmiş kaynaklar kullanılarak hazırlanmış olup yatırımcılara kendi oluşturacakları yatırım kararlarında yardımcı olmayı hedeflemekte ve herhangi bir yatırım aracını alma veya satma yönünde yatırımcıların kararlarını etkilemeyi amaçlamamaktadır. Yatırımcıların verecekleri yatırım kararları ile bu raporda bulunan görüş, bilgi ve veriler arasında bir bağlantı kurulamayacağı gibi, söz konusu kararların neticesinde oluşabilecek yanlışlık veya zararlardan kurum çalışanları ile Ulukartal Holding A.Ş. ve İntegral Yatırım Menkul Değerler A.Ş.'nin herhangi bir sorumluluğu bulunmamaktadır.

Bu rapordaki her türlü iç ve dış piyasa tablo ve grafikler, bu konularda resmi hizmet veren yetkili üçüncü kişi kurumlardan elde edilmiş olup, İntegral Yatırım Menkul Değerler A.Ş. tarafından herhangi bir maddi menfaat beklentisi olmaksızın genel anlamda bilgilendirmek amacıyla hazırlanmıştır. Bu raporda bulunan bilgiler belli bir gelirin sağlanmasına yönelik olarak verilmemektedir.