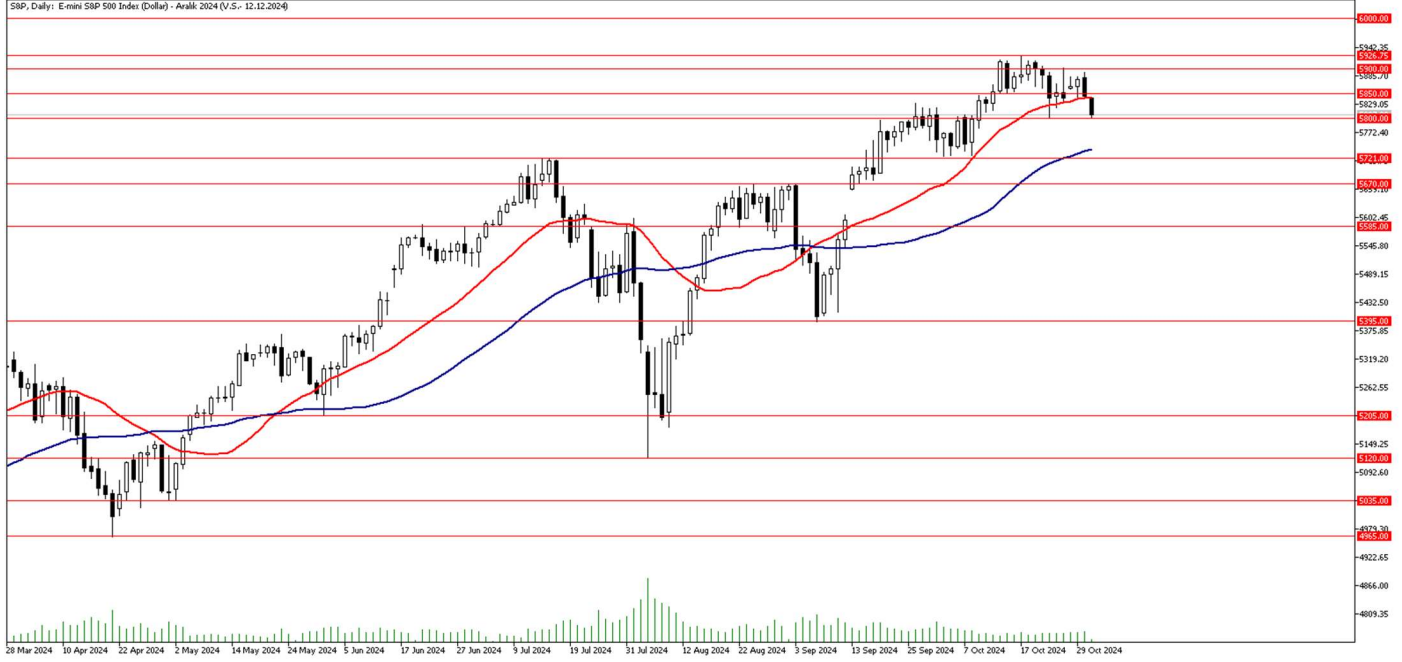


FOREX ENDEKS BÜLTENİ

S&P Günlük Grafik



Teknik Analiz: S&P 500 CFD'si son iki işlem gününde yaşadığı geri çekilme ile 22 günlük hareketli ortalama desteğini kırdı ve daha önce tepki almayı başardığı 5800 desteğini tekrar test etti. Endekste 22 günlük hareketli ortalamanın bulunduğu 5843 seviyesinin altındaki satıcı seyrin devam etmesi halinde 5800 desteği kırılabilir ve 50 günlük hareketli ortalamanın bulunduğu 5739 seviyesine kadar geri çekilme yaşanabilir. 22 günlük hareketli ortalama seviyesinin aşılması ve bu seviye üzerinde kalıcılık sağlanması halinde ise zirve seviyesi olan 5926 seviyesi yeniden test edilebilir.

Dow Jones Günlük Grafik



Teknik Analiz: Dow Jones CFD'sinde zirveden gelen düzeltme hareketi devam ediyor. Endekste 2 haftadır devam eden düzeltme ile 42100 desteğine kadar geri çekilme izledik. İlerleyen günlerde endekste 42100 desteği üzerinde kalıcılık sağlanıp sağlanamayacağı önemli olacak. 42100 desteği üzerinde kalıcılık sağlanamazsa Dow Jones CFD'sindeki düzeltme hareketi 41680 seviyesine kadar devam edebilir. 42100 desteğinden tepki alınması ve bu seviye üzerinde kalıcılık sağlanması halinde ise 42700 seviyesine kadar yükseliş yaşanabilir.

İntegral Yatırım Menkul Değerler A.Ş.

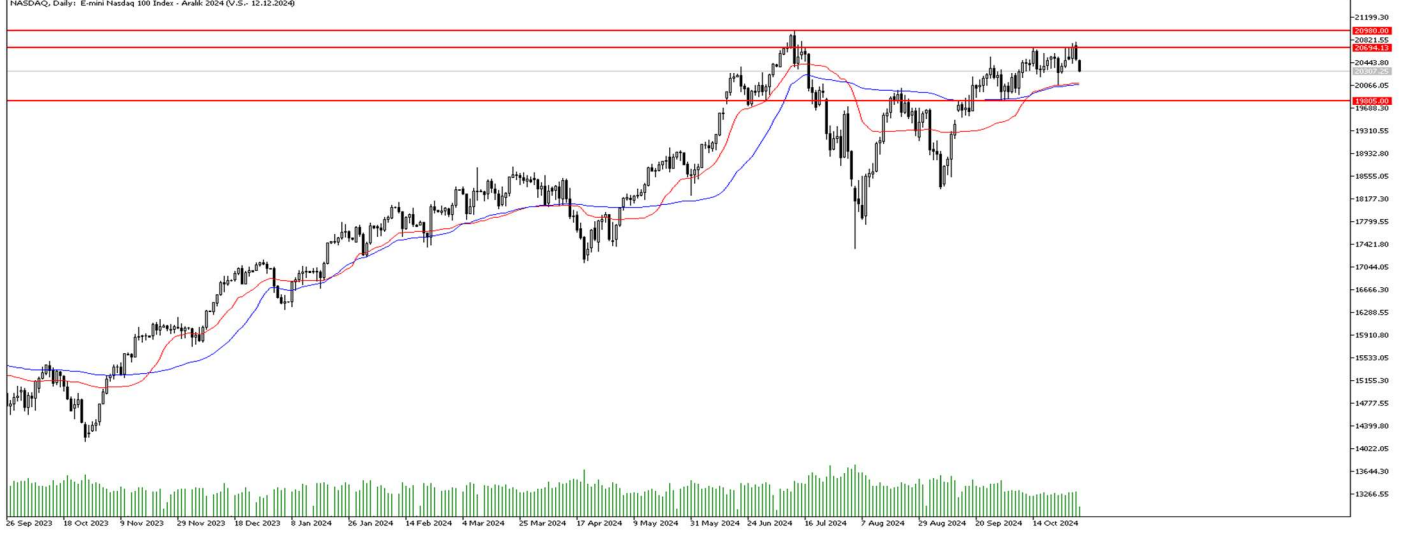
Maslak Mahallesi Saat Sokak Spine Tower No:5 Kat:2 34398 Sarıyer / İSTANBUL

t: 444 1 858 (ULU) • f: 0212 328 30 81 • Mersis No: 0 478 0511 8427 000 17

www.integralyatirim.com.tr

FOREX ENDEKS BÜLTENİ

Nasdaq Günlük Grafik



Teknik Analiz: Nasdaq CFD Endeksi 20695 seviyesi üzerinde tutunmakta başarılı olamadı. Bu seviyeden gelen satış baskısıyla birlikte 20300 seviyelerine doğru geri çekilme yaşadı. Aşağı yönlü hareketliliğin devam etmesi halinde 22 ve 50 günlük hareketli ortalamaların bulunduğu 20080 seviyesi ilk destek bölgesi olarak takip edilebilir. 50 günlük hareketli ortalama son bir aylık hareketliliğe bakıldığında çalışan bir hareketli ortalama olarak karşımıza çıkıyor. Bu seviyeye kadar gerilemesi durumunda buradan güçlü bir tepki alımı beklenebilir. Ancak bu seviyeyi aşağı yönlü kırması durumunda satış baskısı 19805 seviyesine doğru hız kazanabilir. Öte yandan buradan gelebilecek tepki alımları sonrası 20695 seviyesi tekrar test edilebilir. Bu seviyenin aşılması ve üzerinde günlük kapanışlar gelmesi durumunda zirve seviyesi olan 20980 seviyesine doğru yukarı yönlü hareketlilik güç kazanabilir.

DAX Günlük Grafik



Teknik Analiz: DAX CFD endeksi gelen kar realizasyonları sonrası 22 günlük hareketli ortalamasında fiyatlamayı sürdürüyor. Burayı aşağı yönlü kırması durumunda 19000 seviyesi ilk destek bölgesi olarak karşımıza çıkıyor. Bu seviyenin de kırılması ve altında kapanışlar gelmesi durumunda 18850 seviyesine doğru geri çekilmeler hız kazanabilir. Buna karşın bu seviyelerden bir tepki alımı görmemiz durumunda 19300 seviyesi üzerinde kapanışlara ihtiyaç olabilir. Bu kapanışların gelmesi durumunda 19650 seviyesine doğru yukarı yönlü hareketlilik güç kazanabilir.

İntegral Yatırım Menkul Değerler A.Ş.

Maslak Mahallesi Saat Sokak Spine Tower No:5 Kat:2 34398 Sarıyer / İSTANBUL

t: 444 1 858 (ULU) • f: 0212 328 30 81 • Mersis No: 0 478 051 8427 000 17

www.integralyatirim.com.tr

FOREX ENDEKS BÜLTENİ

NG-CFD Günlük Grafik



Teknik Analiz: Doğalgaz CFD'sinde yukarı yönlü güçlü hareketlilik sonrası gelen kar realizasyonları ile satış baskısı hissedilmeye devam ediyor. Aşağı yönlü hareketliliğin devam etmesi durumunda 2.74 seviyesi ilk destek bölgesi olarak karşımıza çıkabilir. Buradan bir tepki alımı gelmesini bekleriz. Ancak bu seviyeyi de kırması durumunda alt tarafta bulunan 2.58 seviyesine doğru geri çekilmeler hız kazanabilir. Öte yandan bu seviyelerden gelebilecek olası tepki alımları sonrası 2.95 seviyesi tekrar test edilebilir. Bu seviyeyi aşması ve üzerinde günlük kapanışlar gelmesi durumunda yukarı yönlü hareketlilik güç kazanabilir. Bu durumda 3.10 seviyesinin tekrar test edilmesi beklenebilir.

FOREX ENDEKS BÜLTENİ

2024 yılı 3. Çeyrek itibariyle kar eden müşteri oranı %30, zarar eden müşteri oranı %70'dür.

Yasal Uyarı Notu: Burada yer alan yatırım bilgi, yorum ve tavsiyeleri yatırım danışmanlığı kapsamında değildir. Yatırım danışmanlığı hizmeti, yetkili kuruluşlar tarafından kişilerin risk ve getiri tercihleri dikkate alınarak kişiye özel sunulmaktadır. Burada yer alan yorum ve tavsiyeler ise genel niteliktedir. Bu tavsiyeler mali durumunuz ile risk ve getiri tercihlerinize uygun olmayabilir. Bu nedenle, sadece burada yer alan bilgilere dayanılarak yatırım kararı verilmesi beklentilerinize uygun sonuçlar doğurmayabilir.

Bu bilgiler ve görüşler önceden haber vermeksizin değiştirilebilir. İntegral Yatırım Menkul Değerler A.Ş. bilgilerin ve ifade edilen görüşlerin doğru, eksiksiz ve güncelleştirilmiş olduğuna dair (açıkça ifade edilmiş veya ima edilmiş) hiçbir beyan ve taahhütte bulunmaz. İçerik kesinlikle mali, hukuki, vergi veya diğer konularda bir tavsiye niteliği taşımadığı gibi, tamamen içeriğe dayalı olarak yatırım yapılmamalı veya karar alınmamalıdır. Herhangi bir yatırım konulu karar almadan önce bir uzmandan görüş alınmalıdır. Sorumluluğun Sınırlandırılması: İntegral Yatırım Menkul Değerler A.Ş. herhangi bir sınırlandırma olmaksızın, dolaylı, direkt veya bir fiilin sonucu olarak ortaya çıkan zararlar da dâhil olmak üzere her türlü kayıp ve hasarla ilgili sorumluluk kabul etmez.

Çekince: Bu rapor tarafımızca doğruluğu ve güvenilirliği kabul edilmiş kaynaklar kullanılarak hazırlanmış olup yatırımcılara kendi oluşturacakları yatırım kararlarında yardımcı olmayı hedeflemekte ve herhangi bir yatırım aracını alma veya satma yönünde yatırımcıların kararlarını etkilemeyi amaçlamamaktadır. Yatırımcıların verecekleri yatırım kararları ile bu raporda bulunan görüş, bilgi ve veriler arasında bir bağlantı kurulamayacağı gibi, söz konusu kararların neticesinde oluşabilecek yanlışlık veya zararlardan kurum çalışanları ile Ulukartal Holding A.Ş. ve İntegral Yatırım Menkul Değerler A.Ş.'nin herhangi bir sorumluluğu bulunmamaktadır.

Bu rapordaki her türlü iç ve dış piyasa tablo ve grafikler, bu konularda resmi hizmet veren yetkili üçüncü kişi kurumlardan elde edilmiş olup, İntegral Yatırım Menkul Değerler A.Ş. tarafından herhangi bir maddi menfaat beklentisi olmaksızın genel anlamda bilgilendirmek amacıyla hazırlanmıştır. Bu raporda bulunan bilgiler belli bir gelirin sağlanmasına yönelik olarak verilmemektedir.