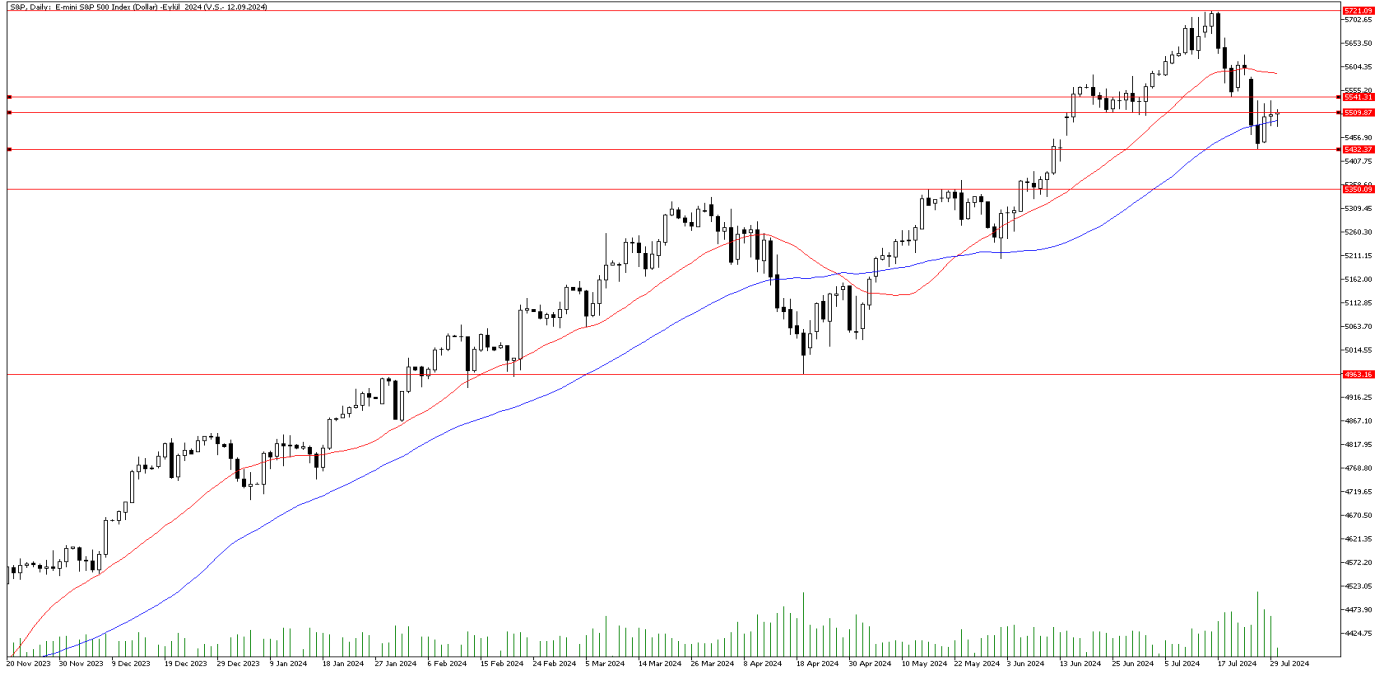


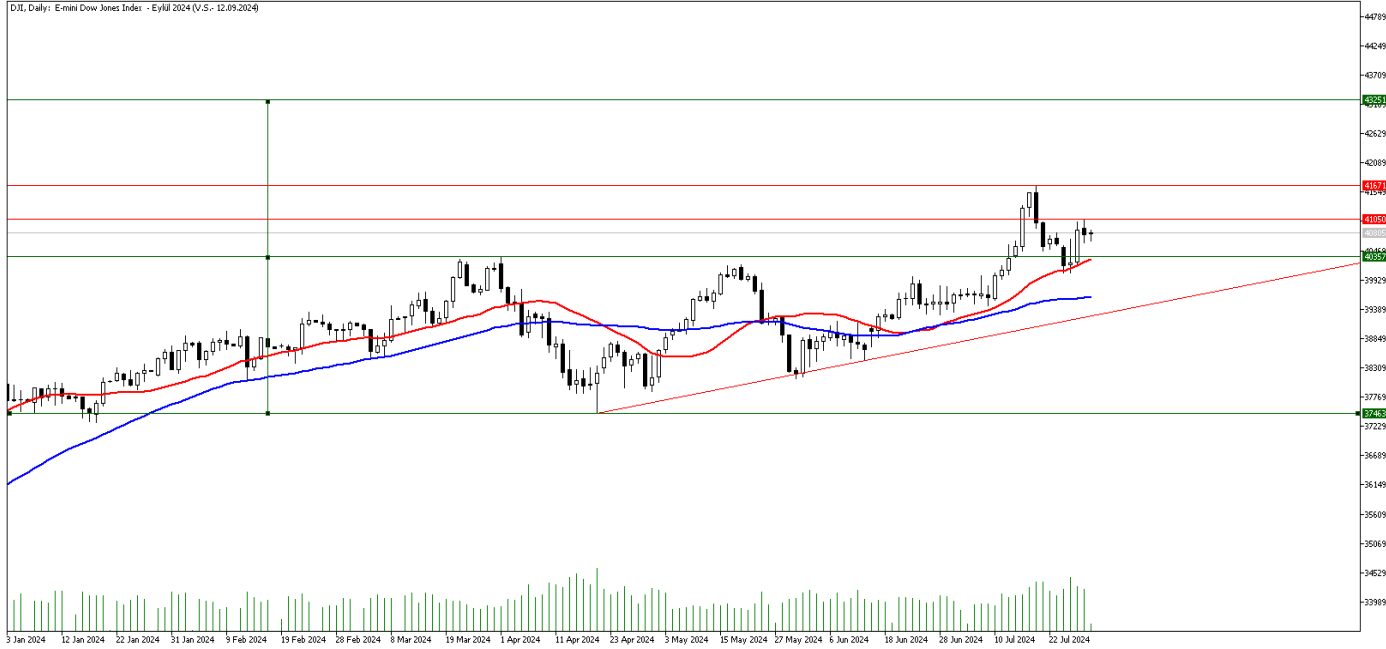
FOREX ENDEKS BÜLTENİ

S&PGünlükGrafik



Teknik Analiz: S&P Endeksi 5432 desteğinden dönüş yaptı. 5509 direncinin üstünü test etmektedir. Direncin üstünde kapanışlar olması halinde 5541 direncine doğru alımlar hız kazanabilir.

Dow Jones Günlük Grafik



Teknik Analiz: Dow Jones endeksi 22 günlük hareketli ortalama seviyesinde tutunmayı başarı ve bu seviyeden başlattığı yükseliş hareketi ile 41050 seviyesi gördü. Endekste 22 günlük hareketli ortalamanın bulunduğu 40310 seviyesi üzerinde kalıcılık sağlandığı sürece yukarı yönlü risk iştahı artabilir. 41050 direncinin yukarı yönlü geçilmesi halinde zirve seviyesi olan 41671 tekrar test edilebilir. Olası düzeltme hareketlerinde ise 22 günlük hareketli ortalama bölgesinden tepki alımları gelebilir.

İntegral Yatırım Menkul Değerler A.Ş.

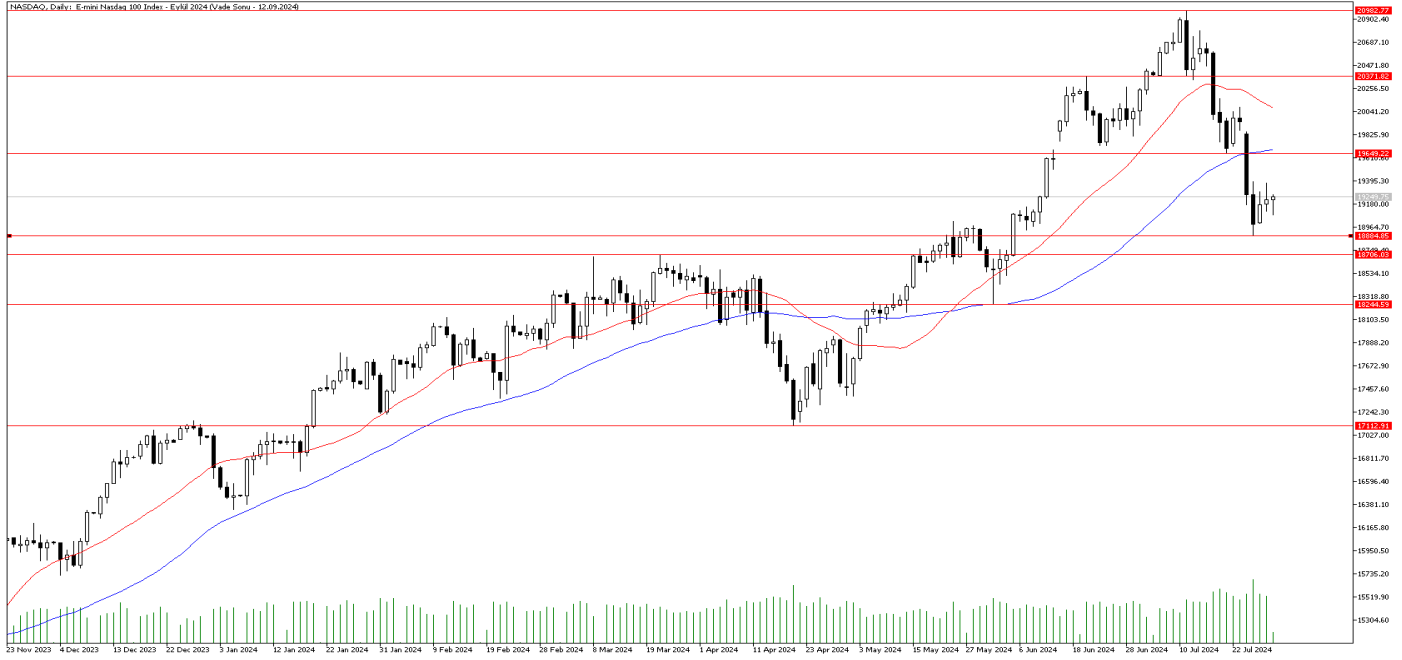
Maslak Mahallesi Saat Sokak Spine Tower No:5 Kat:2 34398 Sarıyer / İSTANBUL

t: 444 1 858 (ULU) • f: 0212 328 30 81 • Mersis No: 0 478 051 8427 000 17

www.integralyatirim.com.tr

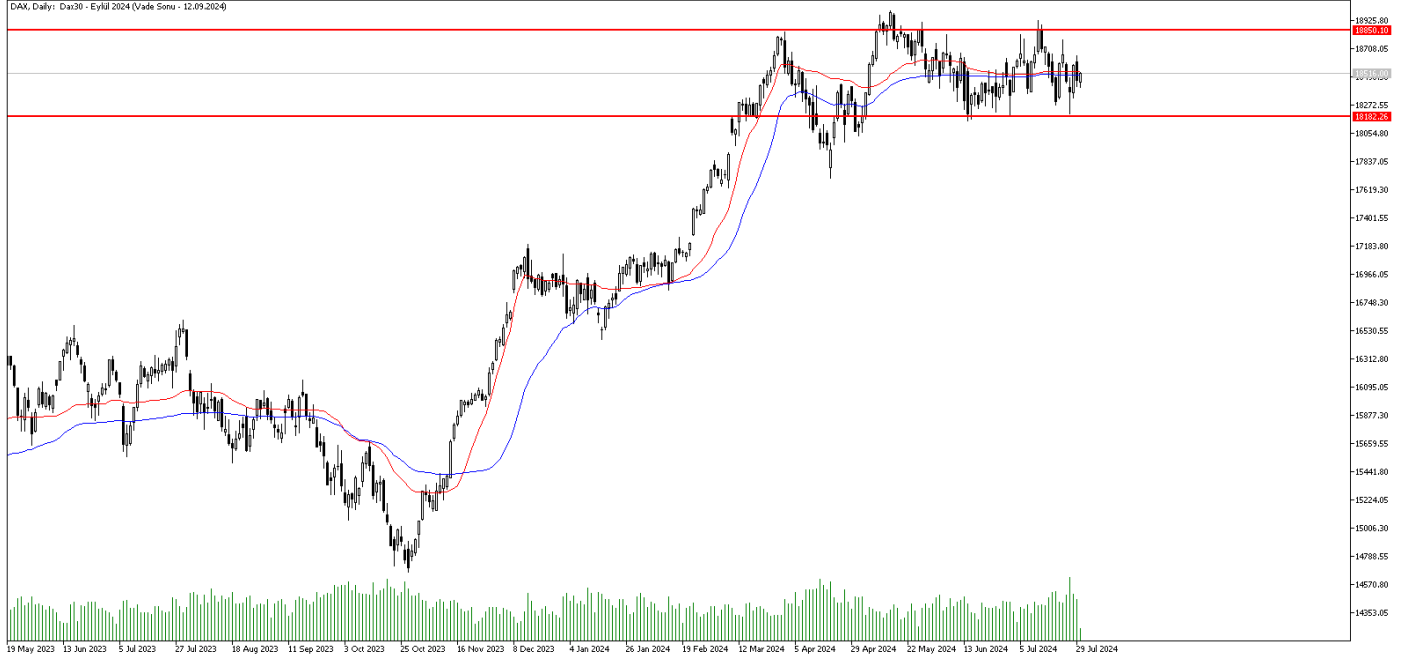
FOREX ENDEKS BÜLTENİ

Nasdaq Günlük Grafik



Teknik Analiz: Nasdaq CFD Endeksi 18884 desteğinden dönüş yaptı. 19649 direncine doğru olan yukarı yönlü hareketine devam etti. 18884 desteğinin üstünde kaldığı sürece hareketine devam etmesi beklenebilir.

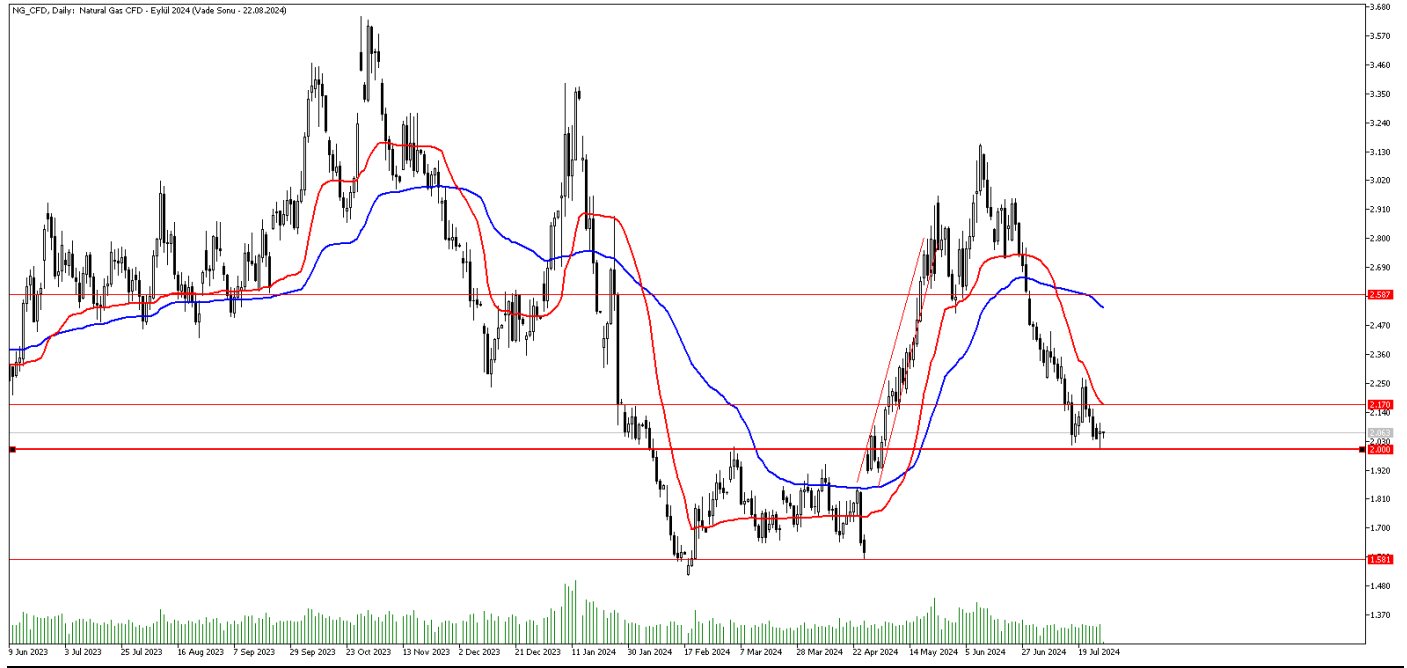
DAX Günlük Grafik



Teknik Analiz: : DAX CFD'si yatay band içerisinde fiyatlamaya devam ediyor. 22 ve 50 günlük hareketli ortalamasında fiyatlayan DAX CFD'sinde, aşağı yönlü kırılım olması durumunda 18180 bölgesi destek seviyesi olarak takip edilebilir. Öte yandan yukarı yönlü hareketliliklerde 18850 bölgesi direnç seviyesi olarak izlenebilir.

FOREX ENDEKS BÜLTENİ

NG-CFD Günlük Grafik



Teknik Analiz: Doğal gaz CFD'si 22 günlük hareketli ortalamasının altında düşüş eğilimi içerisinde fiyatlamaya devam ediyor. satış baskının devam etmesi durumunda 2.00 bölgesi destek seviyesi olarak takip edilebilir. Buna karşın olası tepki alımları gelmesi durumunda 1.17 bölgesi direnç seviyesi olarak izlenebilir.

FOREX ENDEKS BÜLTENİ

2024 yılı 2. Çeyrek itibariyle kar eden müşteri oranı %26, zarar eden müşteri oranı %74'dir.

Yasal Uyarı Notu: Burada yer alan yatırım bilgi, yorum ve tavsiyeleri yatırım danışmanlığı kapsamında değildir. Yatırım danışmanlığı hizmeti, yetkili kuruluşlar tarafından kişilerin risk ve getiri tercihleri dikkate alınarak kişiye özel sunulmaktadır. Burada yer alan yorum ve tavsiyeler ise genel niteliktedir. Bu tavsiyeler mali durumunuz ile risk ve getiri tercihlerinize uygun olmayabilir. Bu nedenle, sadece burada yer alan bilgilere dayanılarak yatırım kararı verilmesi beklentilerinize uygun sonuçlar doğurmayabilir.

Bu bilgiler ve görüşler önceden haber vermeksizin değiştirilebilir. İntegral Yatırım Menkul Değerler A.Ş. bilgilerin ve ifade edilen görüşlerin doğru, eksiksiz ve güncelleştirilmiş olduğuna dair (açıkça ifade edilmiş veya ima edilmiş) hiçbir beyan ve taahhütte bulunmaz. İçerik kesinlikle mali, hukuki, vergi veya diğer konularda bir tavsiye niteliği taşımadığı gibi, tamamen içeriğe dayalı olarak yatırım yapılmamalı veya karar alınmamalıdır. Herhangi bir yatırım konulu karar almadan önce bir uzmandan görüş alınmalıdır. Sorumluluğun Sınırlandırılması: İntegral Yatırım Menkul Değerler A.Ş. herhangi bir sınırlandırma olmaksızın, dolaylı, direkt veya bir fiilin sonucu olarak ortaya çıkan zararlar da dâhil olmak üzere her türlü kayıp ve hasarla ilgili sorumluluk kabul etmez.

Çekince: Bu rapor tarafımızca doğruluğu ve güvenilirliği kabul edilmiş kaynaklar kullanılarak hazırlanmış olup yatırımcılara kendi oluşturacakları yatırım kararlarında yardımcı olmayı hedeflemekte ve herhangi bir yatırım aracını alma veya satma yönünde yatırımcıların kararlarını etkilemeyi amaçlamamaktadır. Yatırımcıların verecekleri yatırım kararları ile bu raporda bulunan görüş, bilgi ve veriler arasında bir bağlantı kurulamayacağı gibi, söz konusu kararların neticesinde oluşabilecek yanlışlık veya zararlardan kurum çalışanları ile Ulukartal Holding A.Ş. ve İntegral Yatırım Menkul Değerler A.Ş.'nin herhangi bir sorumluluğu bulunmamaktadır.

Bu rapordaki her türlü iç ve dış piyasa tablo ve grafikler, bu konularda resmi hizmet veren yetkili üçüncü kişi kurumlardan elde edilmiş olup, İntegral Yatırım Menkul Değerler A.Ş. tarafından herhangi bir maddi menfaat beklentisi olmaksızın genel anlamda bilgilendirmek amacıyla hazırlanmıştır. Bu raporda bulunan bilgiler belli bir gelirin sağlanmasına yönelik olarak verilmemektedir.