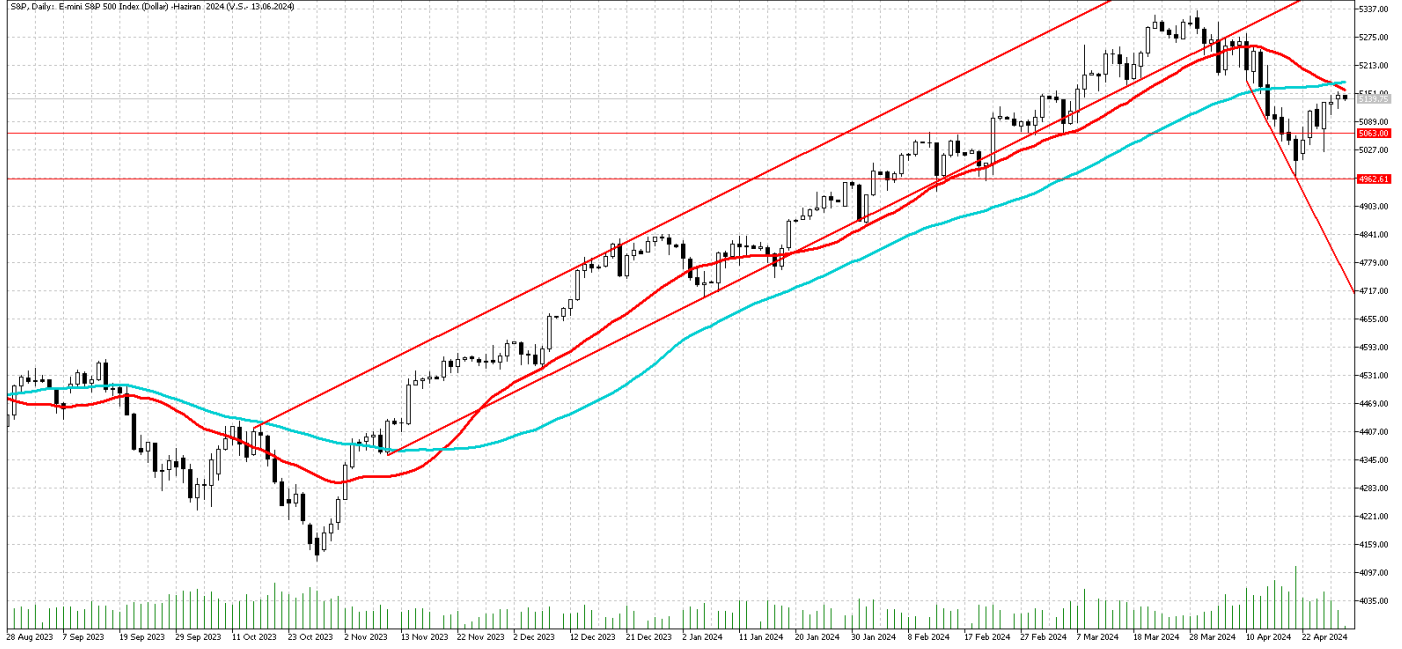


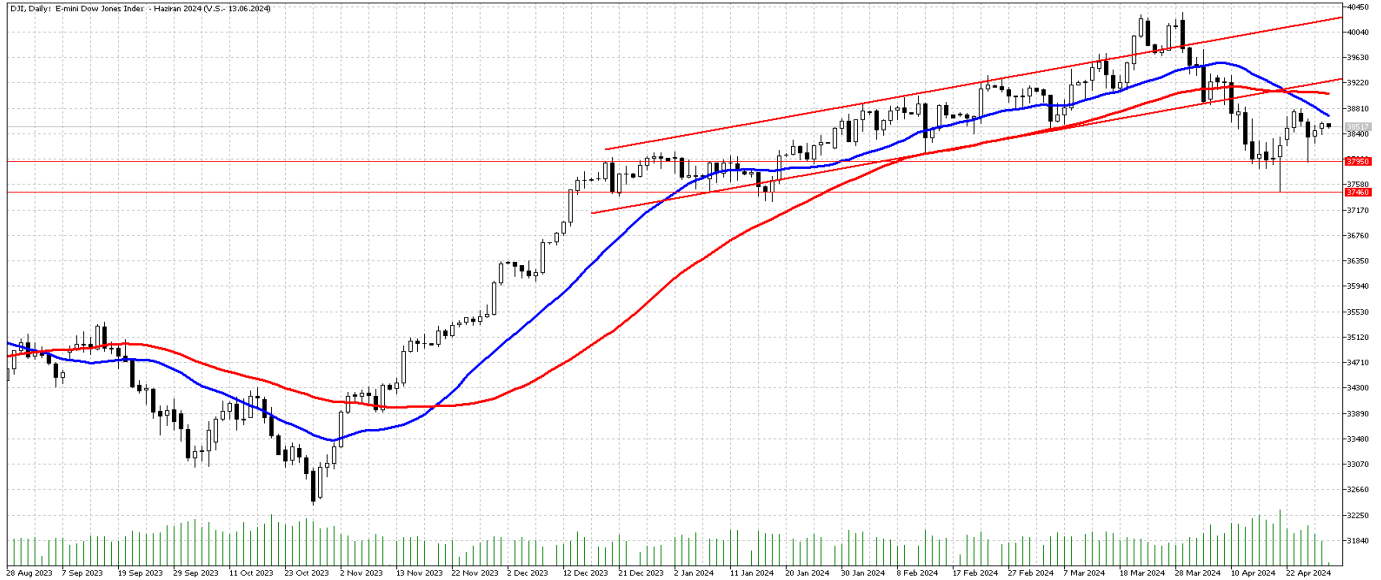
FOREX ENDEKS BÜLTENİ

S&PGünlükGrafik



Teknik Analiz: Yükselen trendin kırılmasıyla birlikte satışlar yoğunlaştı. Aşağı yönlü düzeltme hareketini 4963 bölgesinden gelen tepki alımları ile birlikte sonlandırdı. 4963 bölgesinden gelen tepki alımları ile yaklaşık 6 haftadır yükseliş hareketi içerisinde hareket etmesine karşın 22 ve 50 günlük hareketli ortalamalarının halen aşağısında fiyatlanıyor. Dolayısıyla 22 ve 50 günlük hareketli ortalamalarından alımlar hızlandığı takdirde risk iştahı hızlanabilir. Pozitif momentum hızlandığı takdirde 5210 bölgesi direnç seviyesi olarak karşımıza çıkmaktadır. 5210 ve üzeri kapanışlarda 5260 seviyesi direnç seviyesi olarak izlenebilir.

Dow Jones Günlük Grafik



Teknik Analiz: Dow Jones Endeksi 37460 bölgesinden gelen tepki alımları etkisiyle 38800 direnç bölgesini test etti. Ancak bu seviyede tepki alımlarının yetersiz olması nedeniyle kalıcılık sağlayamadı. Alımların güçlenmesi halinde 22 günlük hareketli ortalaması olan 38685 bölgesi direnç seviyesi olarak takip edilebilir. 38685 bölgesinden risk iştahı kuvvetlendiği takdirde 38800 ve 50 günlük hareketli ortalaması olan 39052 bölgesini test etmek isteyebilir.

İntegral Yatırım Menkul Değerler A.Ş.

Maslak Mahallesi Saat Sokak Spine Tower No:5 Kat:2 34398 Sarıyer / İSTANBUL

t: 444 1 858 (ULU) • f: 0212 328 30 81 • Mersis No: 0 478 051 8427 000 17

www.integralyatirim.com.tr

FOREX ENDEKS BÜLTENİ

Nasdaq Günlük Grafik



Teknik Analiz: Nasdaq Endeksinde destek bölgesi olarak belirttiğimiz 17545 bölgesinden satışların derinleşmesiyle 17114 bölgesine doğru aşağı yönlü düzeltme hareketi oluştu. 17114 bölgesinden gelen tepki alımları ile birlikte yükseliş hareketi devam ediyor. Ancak alımların hız kazanması için 22 ve 50 günlük hareketli ortalamasından güç kazanmasına ihtiyaç var. Yukarı yönlü hareketlilikte ilk olarak 50 günlük hareketli ortalaması olan 18130 direnç bölgesini test edebilir. 18130 bölgesi ve üzeri kapanışlarda 18340 seviyesi direnç bölgesi olarak izlenebilir. Buna karşın geri çekilmelerde 17670 bölgesine doğru satışlar yoğunlaşabilir.

DAX Günlük Grafik



Teknik Analiz: Yükselen trendin kırılmasının ardından kısa vadeli alçalan trend yukarı yönlü kırıldı. Ancak 18438 bölgesine yükselmesine karşın gelen satış baskılarıyla kalıcılık sağlanamadı. Satışlar yerini tepki alımlarına bıraktırsa 18438 bölgesi direnç seviyesi olarak karşımıza çıkmaktadır. Kar satışlarının devamı halinde 17983 bölgesi destek seviyesi olarak takip edilebilir.

İntegral Yatırım Menkul Değerler A.Ş.

Maslak Mahallesi Saat Sokak Spine Tower No:5 Kat:2 34398 Sarıyer / İSTANBUL

t: 444 1 858 (ULU) • f: 0212 328 30 81 • Mersis No: 0 478 051 8427 000 17

www.integralyatirim.com.tr

FOREX ENDEKS BÜLTENİ

NG-CFD Günlük Grafik



Teknik Analiz: Doğal gaz 1,58 bölgesinden gelen tepki alımları ile birlikte 22 günlük hareketli ortalamasından güç kazandı. Alımların devam etmesi halinde 2,17 bölgesi test edilebilir. 2.17 bölgesinden güçlenme olduğu takdirde 2,30 seviyesine doğru yükseliş eğilimi oluşabilir. Buna karşın geri çekilmerde 1,90 seviyesi destek bölgesi olarak karşımıza çıkmaktadır.

FOREX ENDEKS BÜLTENİ

2024 yılı 1. Çeyrek itibariyle kar eden müşteri oranı %38, zarar eden müşteri oranı %62'dir.

Yasal Uyarı Notu: Burada yer alan yatırım bilgi, yorum ve tavsiyeleri yatırım danışmanlığı kapsamında değildir. Yatırım danışmanlığı hizmeti, yetkili kuruluşlar tarafından kişilerin risk ve getiri tercihleri dikkate alınarak kişiye özel sunulmaktadır. Burada yer alan yorum ve tavsiyeler ise genel niteliktedir. Bu tavsiyeler mali durumunuz ile risk ve getiri tercihlerinize uygun olmayabilir. Bu nedenle, sadece burada yer alan bilgilere dayanılarak yatırım kararı verilmesi beklentilerinize uygun sonuçlar doğurmayabilir.

Bu bilgiler ve görüşler önceden haber vermeksizin değiştirilebilir. İntegral Yatırım Menkul Değerler A.Ş. bilgilerin ve ifade edilen görüşlerin doğru, eksiksiz ve güncelleştirilmiş olduğuna dair (açıkça ifade edilmiş veya ima edilmiş) hiçbir beyan ve taahhütte bulunmaz. İçerik kesinlikle mali, hukuki, vergi veya diğer konularda bir tavsiye niteliği taşımadığı gibi, tamamen içeriğe dayalı olarak yatırım yapılmamalı veya karar alınmamalıdır. Herhangi bir yatırım konulu karar almadan önce bir uzmandan görüş alınmalıdır. Sorumluluğun Sınırlandırılması: İntegral Yatırım Menkul Değerler A.Ş. herhangi bir sınırlandırma olmaksızın, dolaylı, direkt veya bir fiilin sonucu olarak ortaya çıkan zararlar da dâhil olmak üzere her türlü kayıp ve hasarla ilgili sorumluluk kabul etmez.

Çekince: Bu rapor tarafımızca doğruluğu ve güvenilirliği kabul edilmiş kaynaklar kullanılarak hazırlanmış olup yatırımcılara kendi oluşturacakları yatırım kararlarında yardımcı olmayı hedeflemekte ve herhangi bir yatırım aracını alma veya satma yönünde yatırımcıların kararlarını etkilemeyi amaçlamamaktadır. Yatırımcıların verecekleri yatırım kararları ile bu raporda bulunan görüş, bilgi ve veriler arasında bir bağlantı kurulamayacağı gibi, söz konusu kararların neticesinde oluşabilecek yanlışlık veya zararlardan kurum çalışanları ile Ulukartal Holding A.Ş. ve İntegral Yatırım Menkul Değerler A.Ş.'nin herhangi bir sorumluluğu bulunmamaktadır.

Bu rapordaki her türlü iç ve dış piyasa tablo ve grafikler, bu konularda resmi hizmet veren yetkili üçüncü kişi kurumlardan elde edilmiş olup, İntegral Yatırım Menkul Değerler A.Ş. tarafından herhangi bir maddi menfaat beklentisi olmaksızın genel anlamda bilgilendirmek amacıyla hazırlanmıştır. Bu raporda bulunan bilgiler belli bir gelirin sağlanmasına yönelik olarak verilmemektedir.