

# FOREX ENDEKS BÜLTENİ

## S&P Günlük Grafik



**Teknik Analiz:** Direnç bölgesi olarak gördüğümüz %100 Fibonacci düzeltme bölgesi olan 4920 seviyesini yukarı yönlü kırarak 4950 seviyesine kadar yükselen endekste risk iştahının yüksek kalmaya devam etmesi durumunda psikolojik bir bölge olarak gördüğümüz 5000 seviyesine doğru yükseliş denemeleri görülebilir. Olası geri çekilmelerde ise 4920 seviyesi ilk destek bölgesi olarak karşımıza çıkıyor.

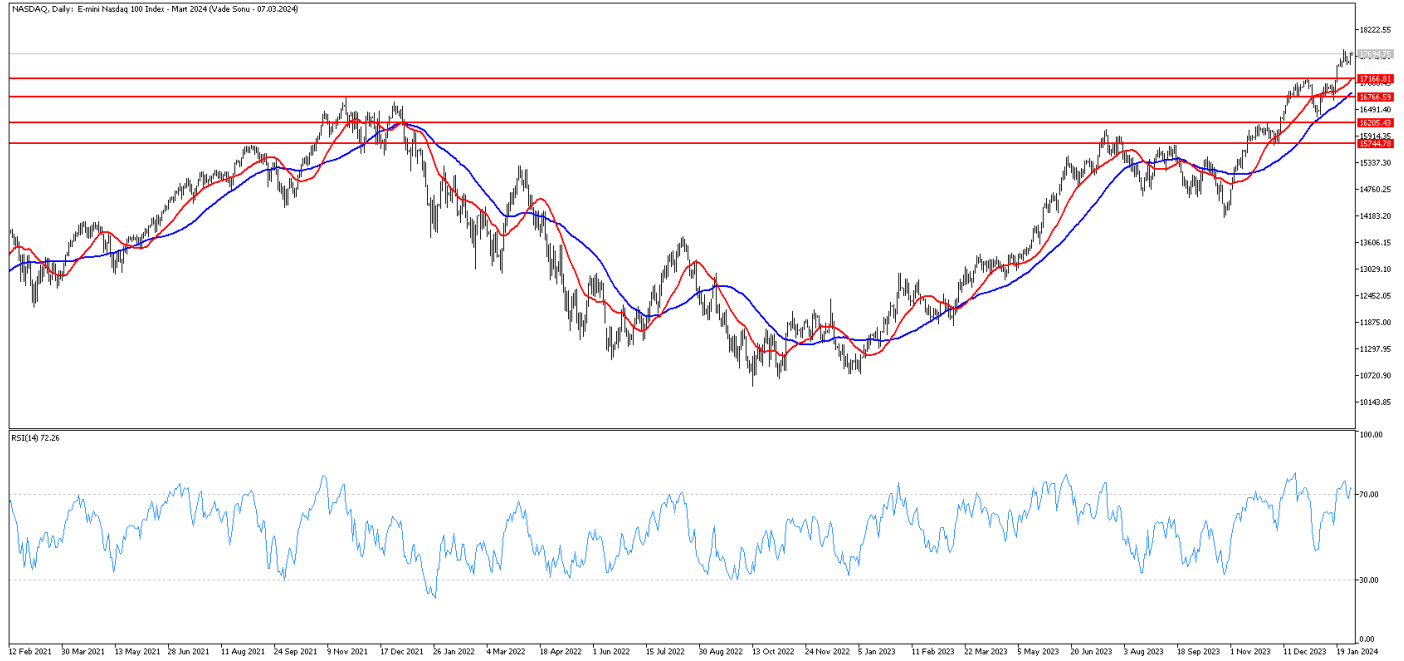
## Dow Jones Günlük Grafik



**Teknik Analiz:** : Dow Jones endeksinde 38200 seviyesinden yükseliş hareketinin hızlanmasıyla birlikte yukarı yönlü hareket hızlandı. Risk iştahının devamı halinde 38600 direnç seviyesi olarak izlenebilir. Buna karşın kar realizasyonları hızlanırsa 38200 seviyesi destek seviyesi olarak karşımıza çıkıyor.

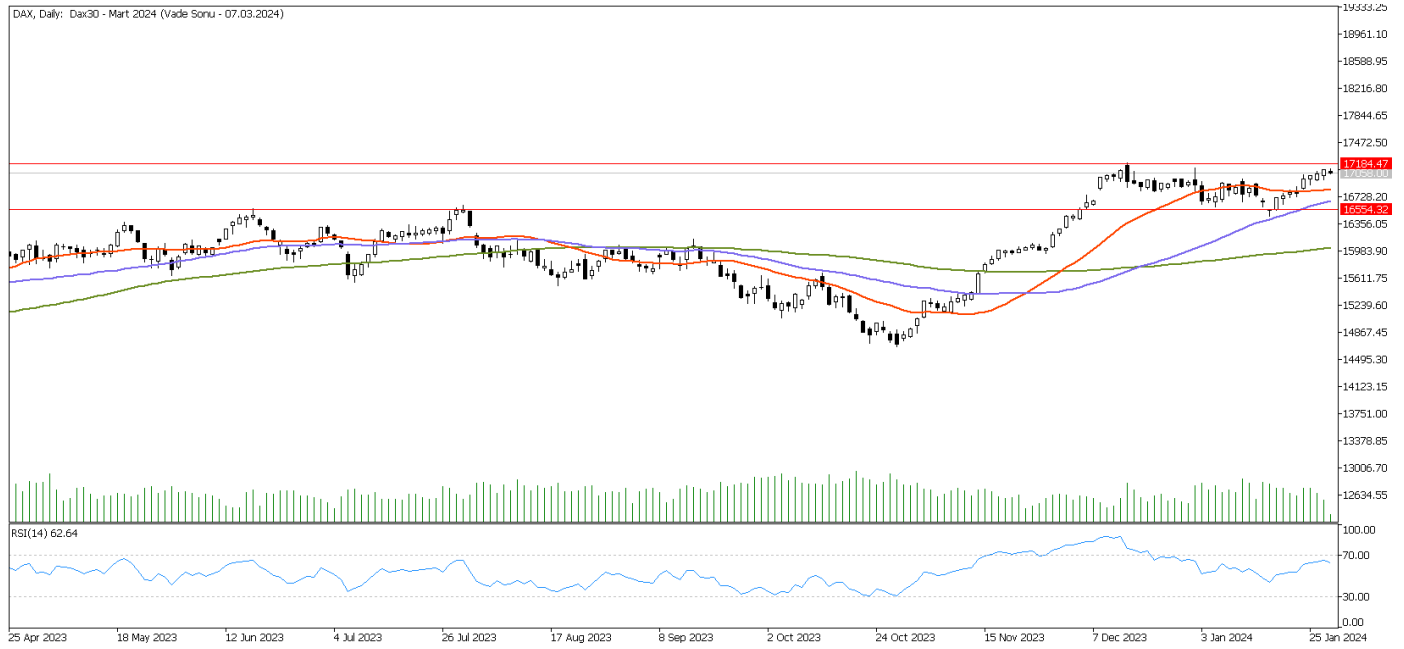
# FOREX ENDEKS BÜLTENİ

## Nasdaq Günlük Grafik



**Teknik Analiz:** Nasdaq 17500 Seviyesinin üzerinde fiyatlanıyor. 22 günlük hareketli ortalaması olan 17177 seviyesinin üzerinde fiyatlanan Nasdaq'da geri çekilmelerde bu seviye destek seviyesi olarak izlenebilir. Yukarı yönlü hareketlerde ise 18000 seviyesi direnç seviyesi olarak takip edilebilir.

## DAX Günlük Grafik



**Teknik Analiz:** Dax Endeksi yatay bant aralığında pozitif seyrini sürdürmektedir. Yükseliş hareketinin devamında direnç noktası olarak 17200 seviyesini izliyoruz. Kar realizasyonunda ise 16730 seviyesini destek noktası olarak takip ediyoruz.

# FOREX ENDEKS BÜLTENİ

## FTSE Gnk Grafik



**Teknik Analiz:** Tepki alımlarının hızlanmasıyla birlikte 7640 seviyesini aşarak 7660 seviyesinin üzerini test eden endekste 7640 seviyesi takip ediliyor olacak. Endeks 7640 seviyesinin üzerinde tutunabilirse 7700 seviyesine doğru yükseliş denemeleri görülebilir. Risk iştahının azalmasıyla birlikte 7640 seviyesi altında oluşabilecek fiyatlamalarda ise 7620 seviyesinden tepki alımları görülebilir.

## FOREX ENDEKS BÜLTENİ

**2023 yılı 4. Çeyrek itibariyle kar eden müşteri oranı %32, zarar eden müşteri oranı %68'dir.**

**Yasal Uyarı Notu:** Burada yer alan yatırım bilgi, yorum ve tavsiyeleri yatırım danışmanlığı kapsamında değildir. Yatırım danışmanlığı hizmeti, yetkili kuruluşlar tarafından kişilerin risk ve getiri tercihleri dikkate alınarak kişiye özel sunulmaktadır. Burada yer alan yorum ve tavsiyeler ise genel niteliktedir. Bu tavsiyeler mali durumunuz ile risk ve getiri tercihlerinize uygun olmayabilir. Bu nedenle, sadece burada yer alan bilgilere dayanılarak yatırım kararı verilmesi beklentilerinize uygun sonuçlar doğurmayabilir.

Bu bilgiler ve görüşler önceden haber vermeksizin değiştirilebilir. İntegral Yatırım Menkul Değerler A.Ş. bilgilerin ve ifade edilen görüşlerin doğru, eksiksiz ve güncelleştirilmiş olduğuna dair (açıkça ifade edilmiş veya ima edilmiş) hiçbir beyan ve taahhütte bulunmaz. İçerik kesinlikle mali, hukuki, vergi veya diğer konularda bir tavsiye niteliği taşımadığı gibi, tamamen içeriğe dayalı olarak yatırım yapılmamalı veya karar alınmamalıdır. Herhangi bir yatırım konulu karar almadan önce bir uzmandan görüş alınmalıdır. Sorumluluğun Sınırlandırılması: İntegral Yatırım Menkul Değerler A.Ş. herhangi bir sınırlandırma olmaksızın, dolaylı, direkt veya bir fiilin sonucu olarak ortaya çıkan zararlar da dâhil olmak üzere her türlü kayıp ve hasarla ilgili sorumluluk kabul etmez.

**Çekince:** Bu rapor tarafımızca doğruluğu ve güvenilirliği kabul edilmiş kaynaklar kullanılarak hazırlanmış olup yatırımcılara kendi oluşturacakları yatırım kararlarında yardımcı olmayı hedeflemekte ve herhangi bir yatırım aracını alma veya satma yönünde yatırımcıların kararlarını etkilemeyi amaçlamamaktadır. Yatırımcıların verecekleri yatırım kararları ile bu raporda bulunan görüş, bilgi ve veriler arasında bir bağlantı kurulamayacağı gibi, söz konusu kararların neticesinde oluşabilecek yanlışlık veya zararlardan kurum çalışanları ile Ulukartal Holding A.Ş. ve İntegral Yatırım Menkul Değerler A.Ş.'nin herhangi bir sorumluluğu bulunmamaktadır.

Bu rapordaki her türlü iç ve dış piyasa tablo ve grafikler, bu konularda resmi hizmet veren yetkili üçüncü kişi kurumlardan elde edilmiş olup, İntegral Yatırım Menkul Değerler A.Ş. tarafından herhangi bir maddi menfaat beklentisi olmaksızın genel anlamda bilgilendirmek amacıyla hazırlanmıştır. Bu raporda bulunan bilgiler belli bir gelirin sağlanmasına yönelik olarak verilmemektedir.