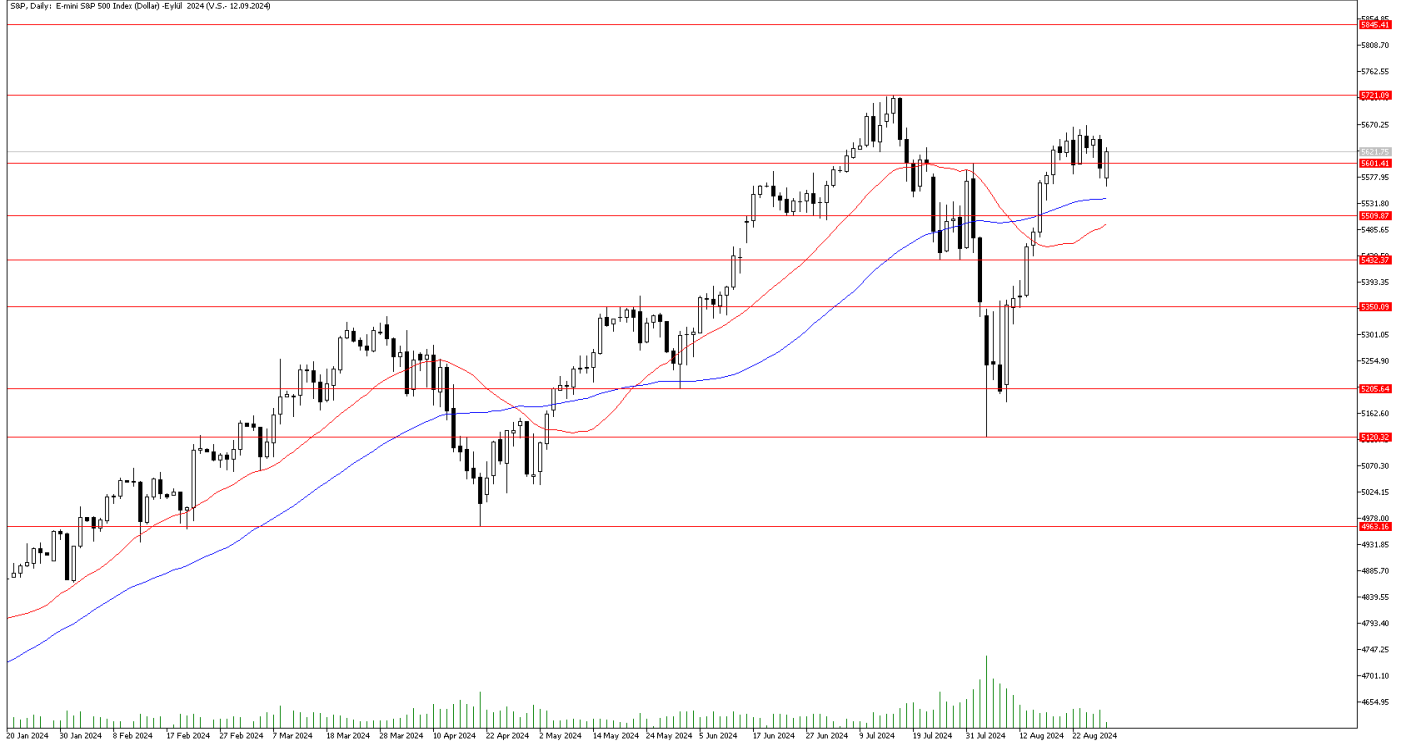


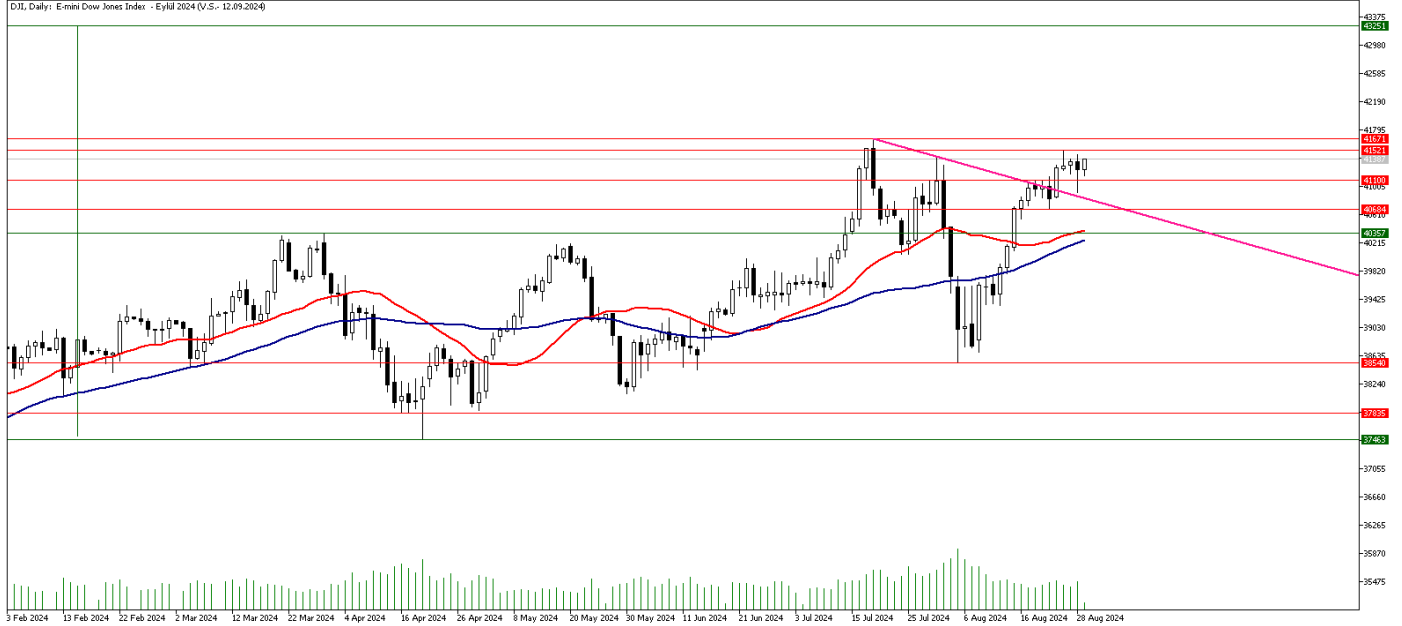
FOREX ENDEKS BÜLTENİ

S&PGünlükGrafik



Teknik Analiz: S&P Endeksi 5601 desteğini kırdı. 5601 seviyesinin üstünde kapanışlar olması halinde 5721 direncine doğru hareketine devam etmesi beklenebilir. 5509 desteğinin altında kapanışlar olması halinde 5432 desteğine doğru satışlar hız kazanabilir.

Dow Jones Günlük Grafik



Teknik Analiz: Dow Jones CFD endeksinde ana yön yukarı olmaya devam ediyor. 41521 seviyesinden gelen kar realizasyonları ile 41100 desteği kırılarak 40920 seviyesine kadar geri çekilme yaşansa da bu seviyeden gelen tepki alımları ile 41100 seviyesi tekrar aşıldı. 41100 seviyesi üzerinde kalıcılığın sürmesi halinde 41521 ve 41671 dirençlerinin aşılması ile yeni zirveler görülebilir. 41100 seviyesi altında günlük kapanışlar gelmesi halinde ise Dow Jones CFD endeksinde 40684 seviyesine kadar geri çekilme yaşanabilir.

İntegral Yatırım Menkul Değerler A.Ş.

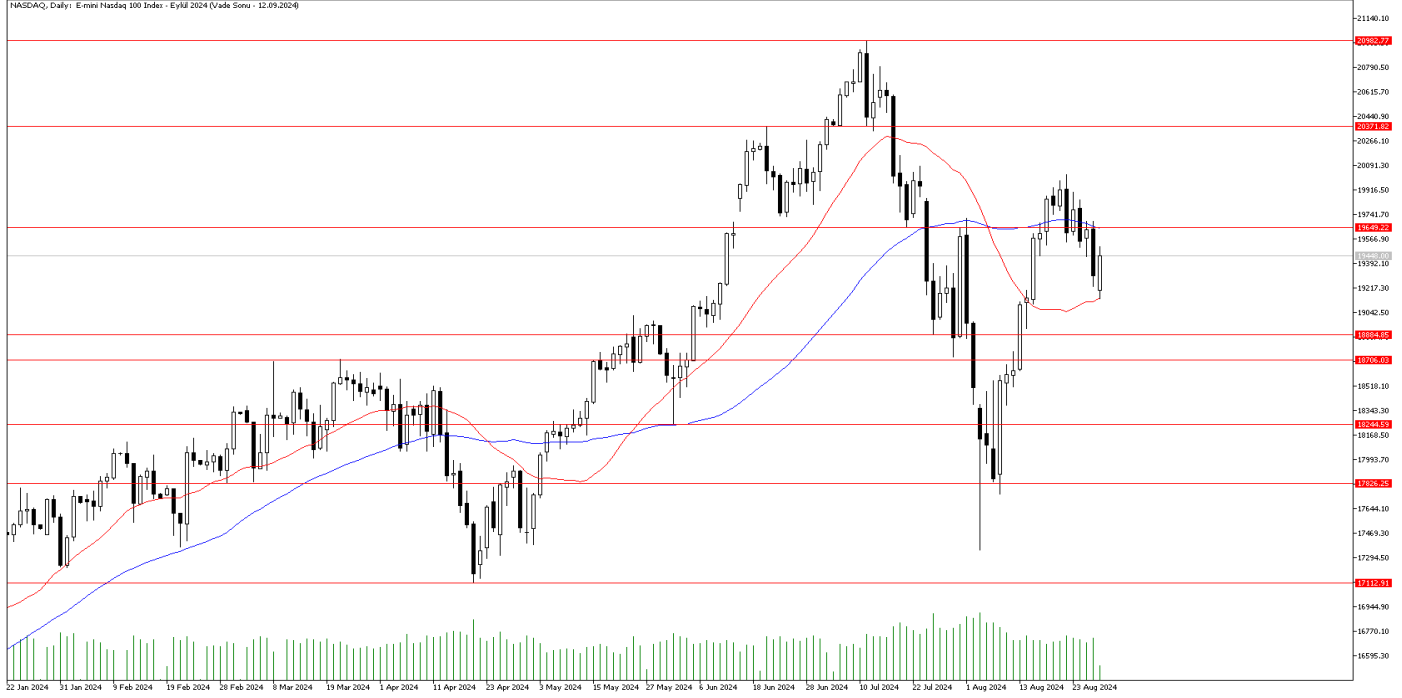
Maslak Mahallesi Saat Sokak Spine Tower No:5 Kat:2 34398 Sarıyer / İSTANBUL

t: 444 1 858 (ULU) • f: 0212 328 30 81 • Mersis No: 0 478 051 8427 000 17

www.integralyatirim.com.tr

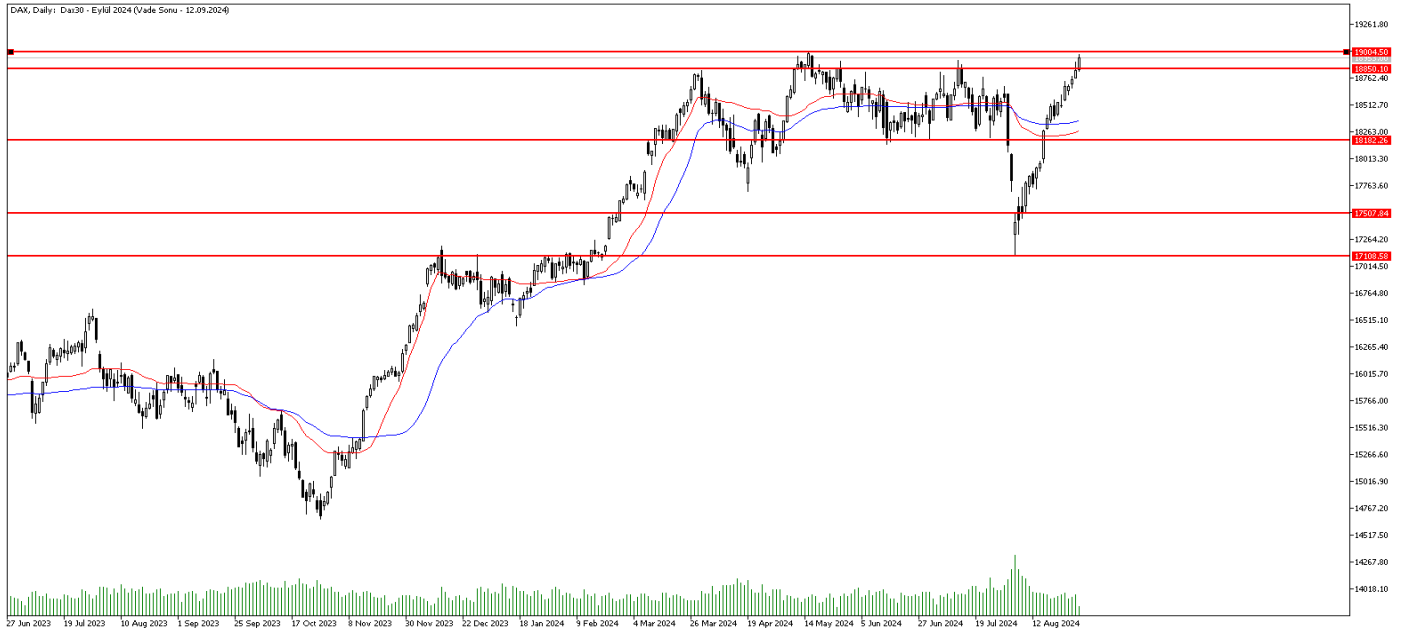
FOREX ENDEKS BÜLTENİ

Nasdaq Günlük Grafik



Teknik Analiz: Nasdaq CFD Endeksi 18884 desteğine doğru olan hareketin devam etti. 22 günlük hareketli ortalamasını test etmektedir. 19649 seviyesinin altında kalamaya devam ettiği sürece 18884 desteğine doğru hareketine devam etmesi beklenebilir. 19649 seviyesinin üstünde kapanışlar olması halinde 20371 direncine doğru alımlar hız kazanabilir.

DAX Günlük Grafik



Teknik Analiz: DAX CFD'si 50 günlük hareketli ortalamasından aldığı güç ile yükseliş eğilimini sürdürmeye devam ediyor. Yukarı yönlü hareketliliğin devam etmesi halinde yeni zirve denemeleri görülebilir. 19000 seviyesi direnç olarak takip edilebilir. Öte yandan aşağı yönlü hareketliliklerde, 18850 seviyesinin kırılması durumunda 22 ve 50 günlük hareketli ortalamaların bulunduğu bölge olan 18300 seviyelerine doğru geri çekilmeler görülebilir.

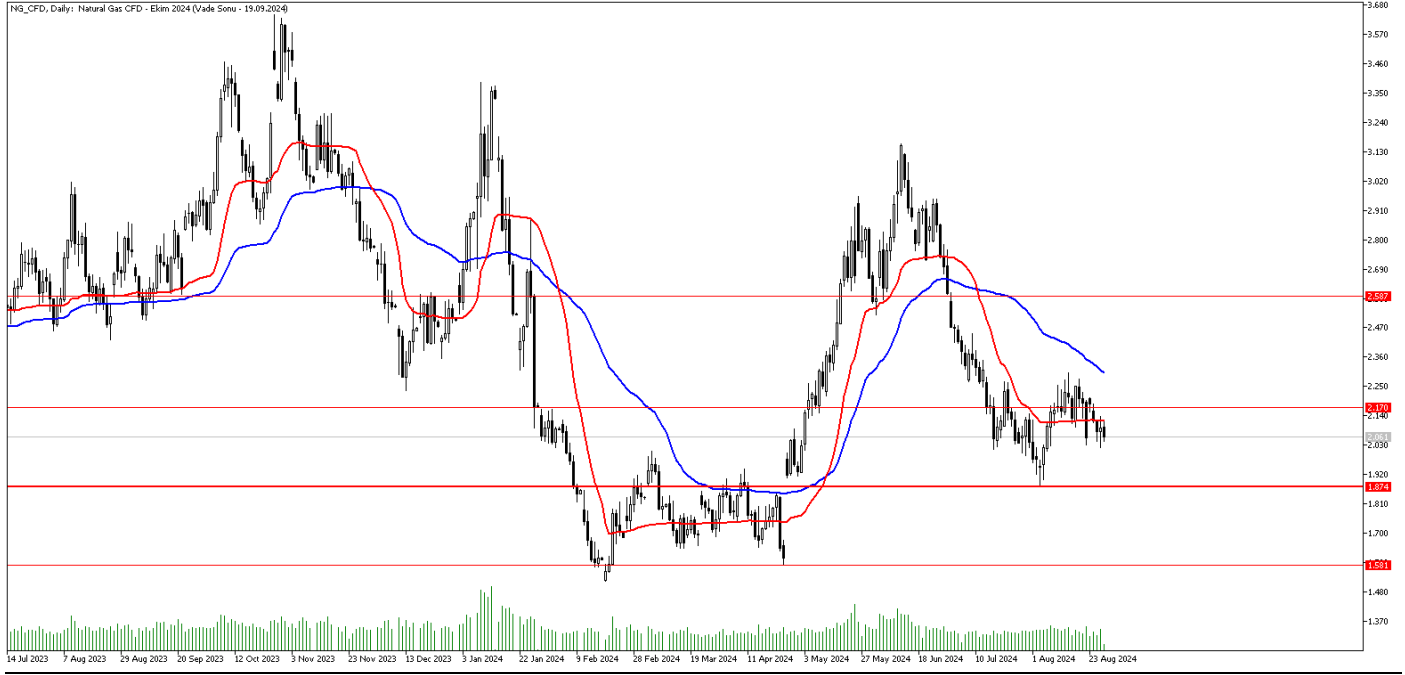
İntegral Yatırım Menkul Değerler A.Ş.

Maslak Mahallesi Saat Sokak Spine Tower No:5 Kat:2 34398 Sarıyer / İSTANBUL
t: 444 1 858 (ULU) • f: 0212 328 30 81 • Mersis No: 0 478 051 8427 000 17

www.integralyatirim.com.tr

FOREX ENDEKS BÜLTENİ

NG-CFD Günlük Grafik



Teknik Analiz: Doğal gaz CFD'si 22 günlük hareketi ortalaması olan 2.12 seviyesi altında fiyatlamasını sürdürüyor. Yukarı yönlü hareketliliğin güç kazanması için 22 günlük hareketli ortalamanın aşılması gerekebilir. Bu durumda 2.17 seviyesi direnç olarak takip edilebilir. Buna karşın aşağı yönlü hareketliliklerde 1.87 seviyesi destek olarak takip edilmeye devam edilebilir.

FOREX ENDEKS BÜLTENİ

2024 yılı 2. Çeyrek itibariyle kar eden müşteri oranı %26, zarar eden müşteri oranı %74'dür.

Yasal Uyarı Notu: Burada yer alan yatırım bilgi, yorum ve tavsiyeleri yatırım danışmanlığı kapsamında değildir. Yatırım danışmanlığı hizmeti, yetkili kuruluşlar tarafından kişilerin risk ve getiri tercihleri dikkate alınarak kişiye özel sunulmaktadır. Burada yer alan yorum ve tavsiyeler ise genel niteliktedir. Bu tavsiyeler mali durumunuz ile risk ve getiri tercihlerinize uygun olmayabilir. Bu nedenle, sadece burada yer alan bilgilere dayanılarak yatırım kararı verilmesi beklentilerinize uygun sonuçlar doğurmayabilir.

Bu bilgiler ve görüşler önceden haber vermeksizin değiştirilebilir. İntegral Yatırım Menkul Değerler A.Ş. bilgilerin ve ifade edilen görüşlerin doğru, eksiksiz ve güncelleştirilmiş olduğuna dair (açıkça ifade edilmiş veya ima edilmiş) hiçbir beyan ve taahhütte bulunmaz. İçerik kesinlikle mali, hukuki, vergi veya diğer konularda bir tavsiye niteliği taşımadığı gibi, tamamen içeriğe dayalı olarak yatırım yapılmamalı veya karar alınmamalıdır. Herhangi bir yatırım konulu karar almadan önce bir uzmandan görüş alınmalıdır. Sorumluluğun Sınırlandırılması: İntegral Yatırım Menkul Değerler A.Ş. herhangi bir sınırlandırma olmaksızın, dolaylı, direkt veya bir fiilin sonucu olarak ortaya çıkan zararlar da dâhil olmak üzere her türlü kayıp ve hasarla ilgili sorumluluk kabul etmez.

Çekince: Bu rapor tarafımızca doğruluğu ve güvenilirliği kabul edilmiş kaynaklar kullanılarak hazırlanmış olup yatırımcılara kendi oluşturacakları yatırım kararlarında yardımcı olmayı hedeflemekte ve herhangi bir yatırım aracını alma veya satma yönünde yatırımcıların kararlarını etkilemeyi amaçlamamaktadır. Yatırımcıların verecekleri yatırım kararları ile bu raporda bulunan görüş, bilgi ve veriler arasında bir bağlantı kurulamayacağı gibi, söz konusu kararların neticesinde oluşabilecek yanlışlık veya zararlardan kurum çalışanları ile Ulukartal Holding A.Ş. ve İntegral Yatırım Menkul Değerler A.Ş.'nin herhangi bir sorumluluğu bulunmamaktadır.

Bu rapordaki her türlü iç ve dış piyasa tablo ve grafikler, bu konularda resmi hizmet veren yetkili üçüncü kişi kurumlardan elde edilmiş olup, İntegral Yatırım Menkul Değerler A.Ş. tarafından herhangi bir maddi menfaat beklentisi olmaksızın genel anlamda bilgilendirmek amacıyla hazırlanmıştır. Bu raporda bulunan bilgiler belli bir gelirin sağlanmasına yönelik olarak verilmemektedir.