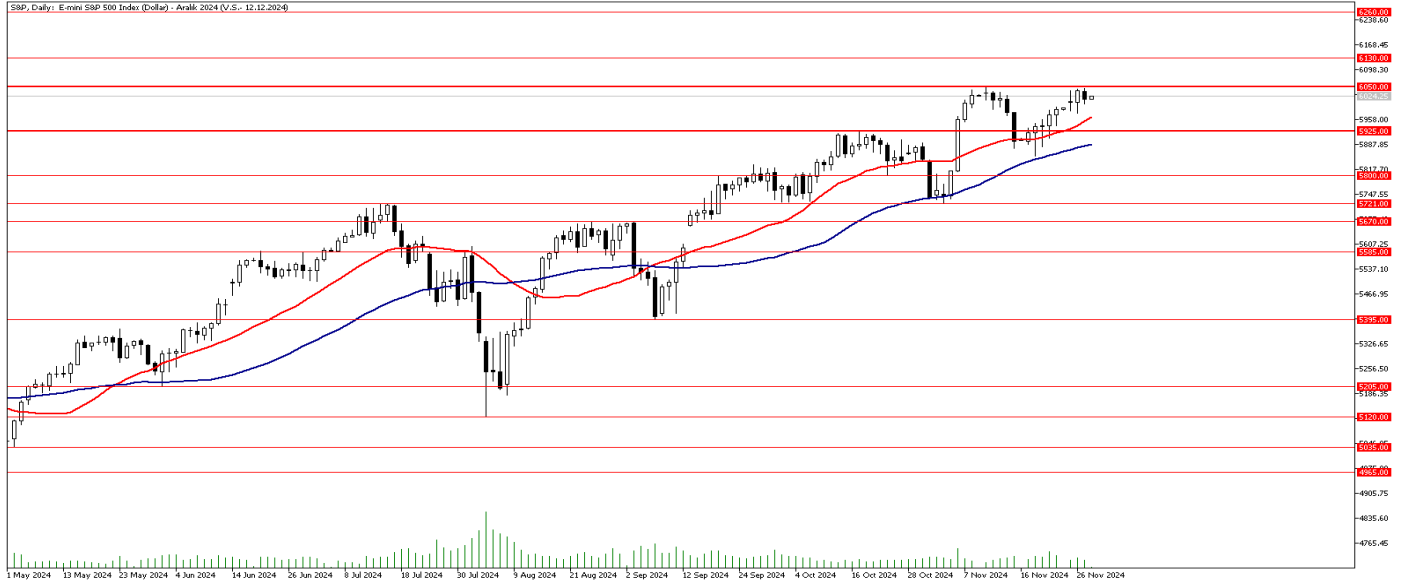


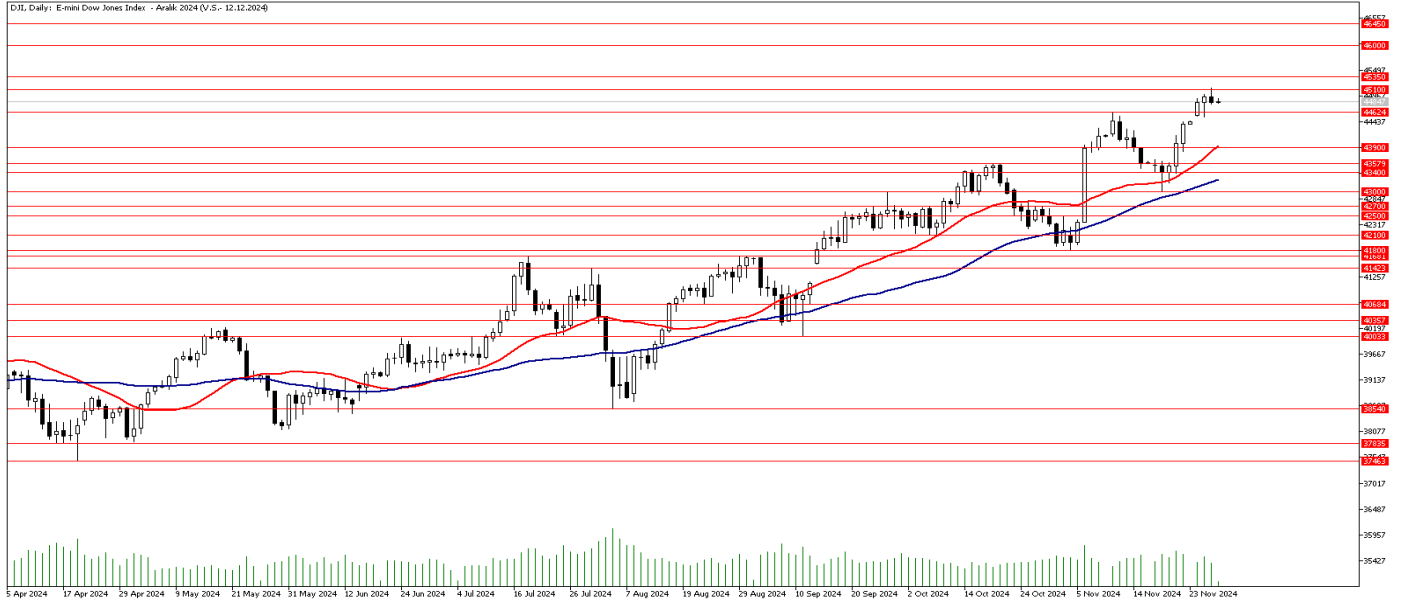
FOREX ENDEKS BÜLTENİ

S&P Günlük Grafik



Teknik Analiz: S&P 500 CFD endeksinde son 2 haftadır devam eden yükseliş ile yeniden zirve seviyesine yaklaşmış durumdayız. Endekste 6050 seviyesinin aşılması ve bu seviye üzerinde gün sonu kapanışları gelmesi halinde yukarı yönde 6130 ve 6260 dirençlerine kadar devam eden bir yükseliş yaşanabilir. Zirve yakınlarından gelebilecek kar realizasyonları ile yaşanabilecek geri çekilmelerde ise 50 günlük hareketli ortalamamızın bulunduğu 5888 seviyesini S&P 500 CFD’inde önemli bir destek olarak izlemeye devam edeceğiz. 50 günlük ortalama seviyesi altında günlük kapanışlar gelmediği sürece endekste ana yön yukarı olmaya devam ediyor.

Dow Jones Günlük Grafik



Teknik Analiz: Dow Jones CFD endeksinde ana yön yukarı olmayı devam ediyor. Dün 45100 seviyesinin üzerini görerek rekor tazeleyen endeks 44800 seviyesinin üzerinde işlem görmeye devam ediyor. Endekste yukarı yönlü eğilimin devam etmesi ve 45100 seviyesinin üzerinde gün sonu kapanışları gelmesi halinde 45350 ve 46000 seviyelerine kadar yükseliş yaşanabilir. Olası geri çekilmelerde ise 44600 seviyesini destek olarak takip ediyor olacağız. 44600 desteğin altında gün sonu kapanışları gelmesi halinde endekste 22 günlük hareketli ortalama desteğinin bulunduğu 43950 seviyesine kadar düzeltme yaşanabilir.

Integral Yatırım Menkul Değerler A.Ş.

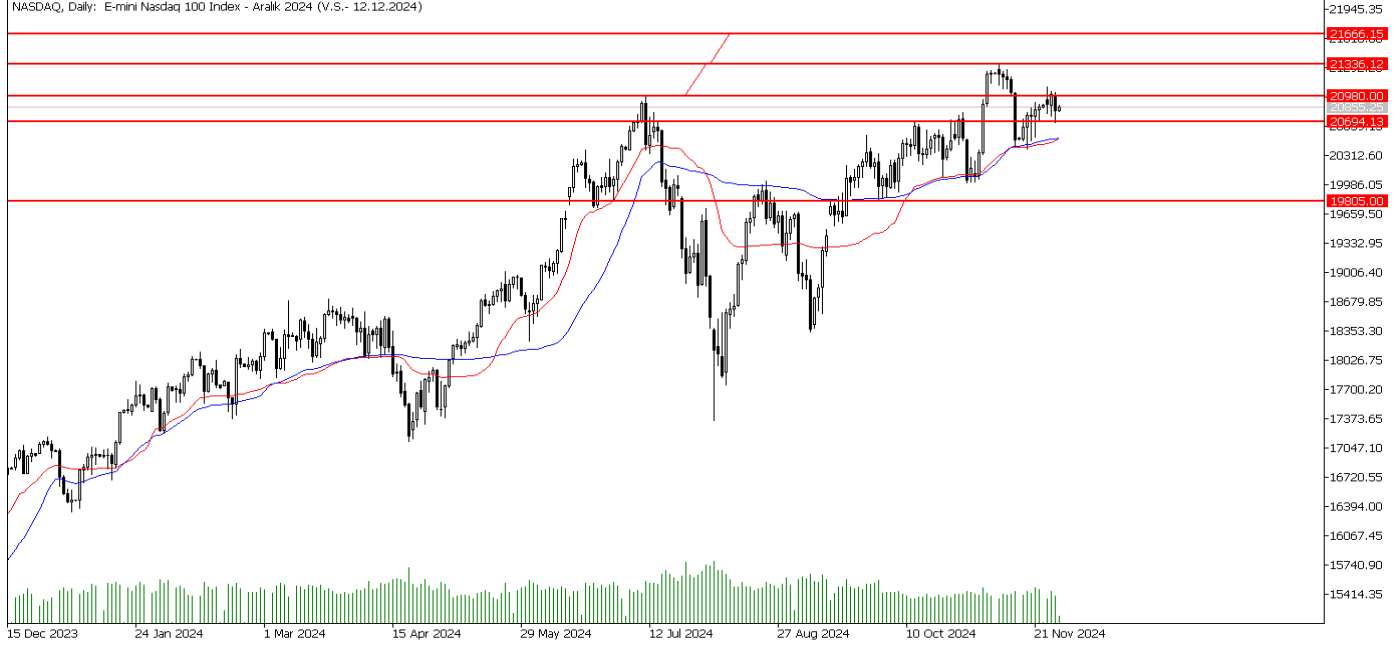
Maslak Mahallesi Saat Sokak Spine Tower No:5 Kat:2 34398 Sarıyer / İSTANBUL

t: 444 1 858 (ULU) • f: 0212 328 30 81 • Mersis No: 0 478 051 8427 000 17

www.integralyatirim.com.tr

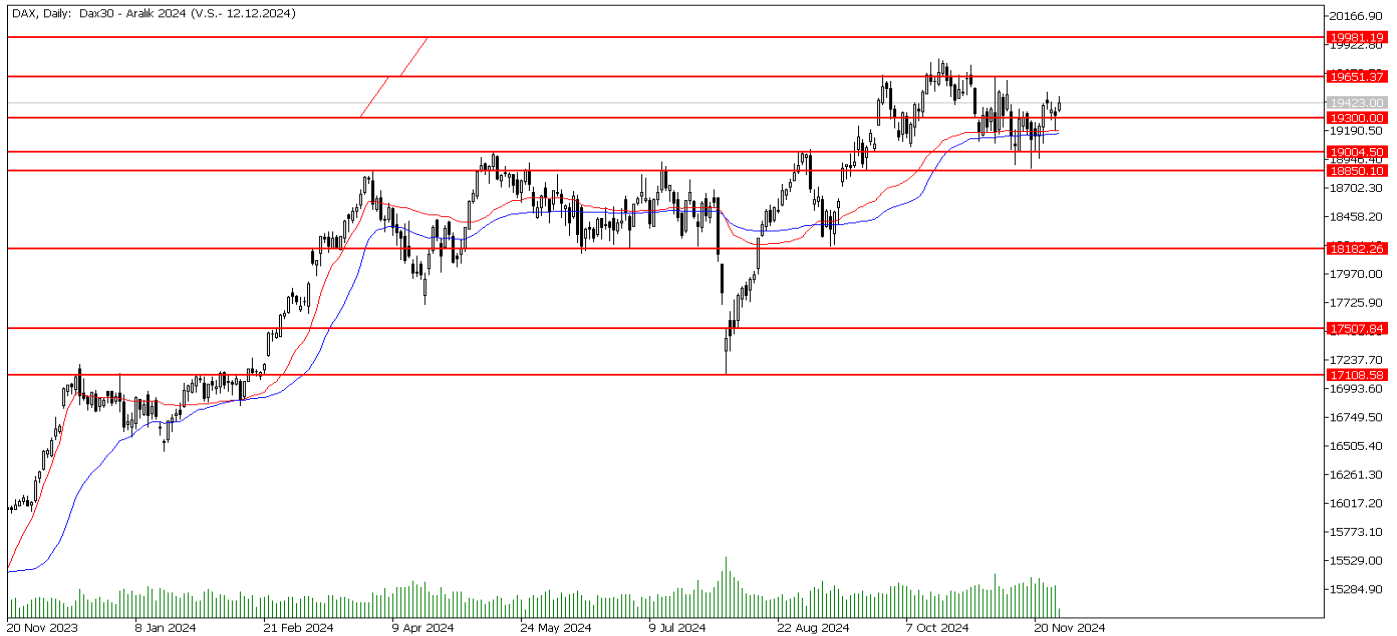
FOREX ENDEKS BÜLTENİ

Nasdaq Günlük Grafik



Teknik Analiz: Nasdaq CFD Endeksi 20980 direncini aşmakta zorlanıyor. Bu seviye aşılamadığı sürece yatay yönlü hareketlilik devam edebilir. Satış baskısının hissedilmesi durumunda ise 20695 seviyesi destek olarak karşımıza çıkabilir. Bu seviyeden bir tepki alımı gelmemesi durumunda 19805 seviyesine doğru satış baskısının hız kazandığını görebiliriz. Buna karşın gelebilecek alımlar ile 20980 seviyesinin aşılması ve üzerinde kapanışlar gelmesi durumunda alımların kalıcı olduğunu ve 20335 seviyesine doğru yukarı yönlü hareketliliğin güç kazandığını izleyebiliriz.

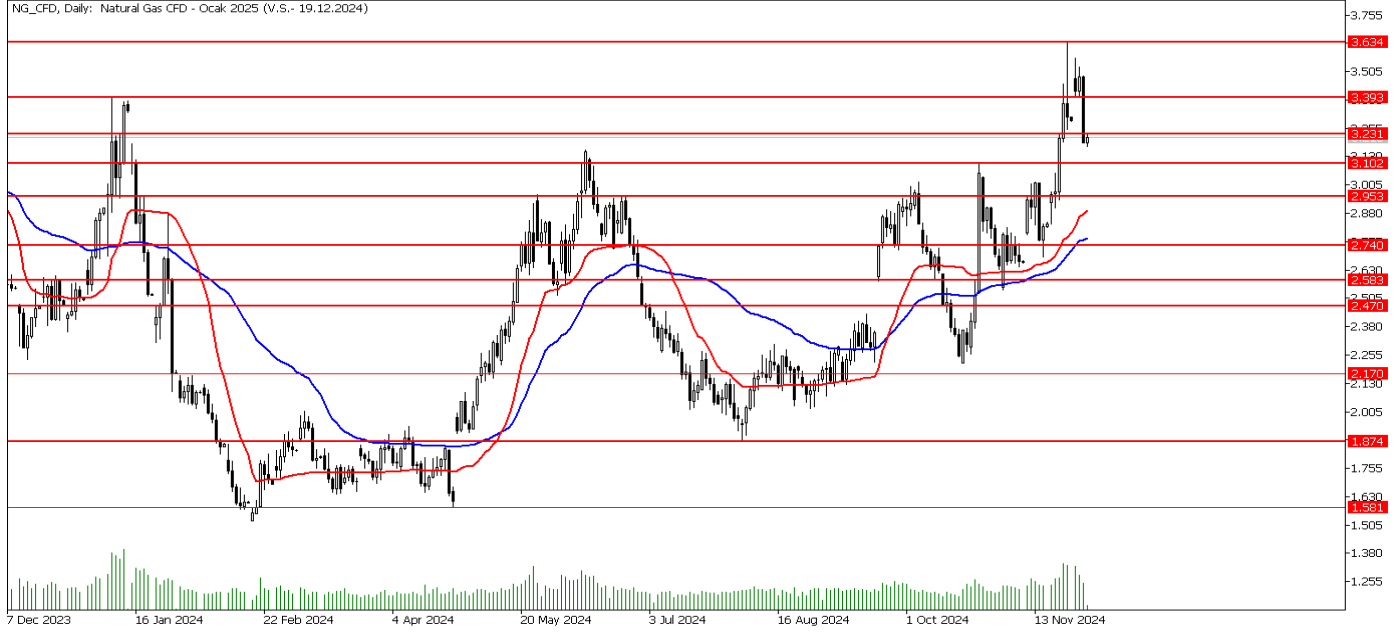
DAX Günlük Grafik



Teknik Analiz: DAX CFD endeksi 19300 seviyesi üzerinde tutunmakta başarılı oldu. Buradan aldığı desteğin devam etmesi durumunda yukarı yönlü hareketliliklerde 19650 seviyesi direnç olarak karşımıza çıkıyor. Öte yandan tepki satışları gelmesi durumunda 19300 seviyesinin tekrar test edildiğini görebiliriz. Bu seviyenin kırılması ve altında kapanışlar gelmesi halinde ise satış baskısının 19000 seviyesine doğru hız kazanmasını bekleyebiliriz.

FOREX ENDEKS BÜLTENİ

NG-CFD Günlük Grafik



Teknik Analiz: Doğalgaz CFD'sinde güçlü yükseliş hareketi sonrası kritik direnç olan 3.63 seviyesinden tepki satışı görmüştük. Buradan gelen tepki sonrası kritik seviye olan 3.39 seviyesinin de kırılması sonrası satış baskısı hız kazandı. Aşağı yönlü hareketliliğin devam etmesi halinde 3.10 seviyesi destek olarak takip edilebilir. Öte yandan 3.23 seviyesi üzerindeki kapanışlarda alımların tekrar hız kazandığını görebiliriz. Bu kapanışların gelmesi durumunda 3.39 seviyesi ilk direnç olarak karşımıza çıkıyor.

FOREX ENDEKS BÜLTENİ

2024 yılı 3. Çeyrek itibariyle kar eden müşteri oranı %30, zarar eden müşteri oranı %70'dür.

Yasal Uyarı Notu: Burada yer alan yatırım bilgi, yorum ve tavsiyeleri yatırım danışmanlığı kapsamında değildir. Yatırım danışmanlığı hizmeti, yetkili kuruluşlar tarafından kişilerin risk ve getiri tercihleri dikkate alınarak kişiye özel sunulmaktadır. Burada yer alan yorum ve tavsiyeler ise genel niteliktedir. Bu tavsiyeler mali durumunuz ile risk ve getiri tercihlerinize uygun olmayabilir. Bu nedenle, sadece burada yer alan bilgilere dayanılarak yatırım kararı verilmesi beklentilerinize uygun sonuçlar doğurmayabilir.

Bu bilgiler ve görüşler önceden haber vermeksizin değiştirilebilir. İntegral Yatırım Menkul Değerler A.Ş. bilgilerin ve ifade edilen görüşlerin doğru, eksiksiz ve güncelleştirilmiş olduğuna dair (açıkça ifade edilmiş veya ima edilmiş) hiçbir beyan ve taahhütte bulunmaz. İçerik kesinlikle mali, hukuki, vergi veya diğer konularda bir tavsiye niteliği taşımadığı gibi, tamamen içeriğe dayalı olarak yatırım yapılmamalı veya karar alınmamalıdır. Herhangi bir yatırım konulu karar almadan önce bir uzmandan görüş alınmalıdır. Sorumluluğun Sınırlandırılması: İntegral Yatırım Menkul Değerler A.Ş. herhangi bir sınırlandırma olmaksızın, dolaylı, direkt veya bir fiilin sonucu olarak ortaya çıkan zararlar da dâhil olmak üzere her türlü kayıp ve hasarla ilgili sorumluluk kabul etmez.

Çekince: Bu rapor tarafımızca doğruluğu ve güvenilirliği kabul edilmiş kaynaklar kullanılarak hazırlanmış olup yatırımcılara kendi oluşturacakları yatırım kararlarında yardımcı olmayı hedeflemekte ve herhangi bir yatırım aracını alma veya satma yönünde yatırımcıların kararlarını etkilemeyi amaçlamamaktadır. Yatırımcıların verecekleri yatırım kararları ile bu raporda bulunan görüş, bilgi ve veriler arasında bir bağlantı kurulamayacağı gibi, söz konusu kararların neticesinde oluşabilecek yanlışlık veya zararlardan kurum çalışanları ile Ulukartal Holding A.Ş. ve İntegral Yatırım Menkul Değerler A.Ş.'nin herhangi bir sorumluluğu bulunmamaktadır.

Bu rapordaki her türlü iç ve dış piyasa tablo ve grafikler, bu konularda resmi hizmet veren yetkili üçüncü kişi kurumlardan elde edilmiş olup, İntegral Yatırım Menkul Değerler A.Ş. tarafından herhangi bir maddi menfaat beklentisi olmaksızın genel anlamda bilgilendirmek amacıyla hazırlanmıştır. Bu raporda bulunan bilgiler belli bir gelirin sağlanmasına yönelik olarak verilmemektedir.