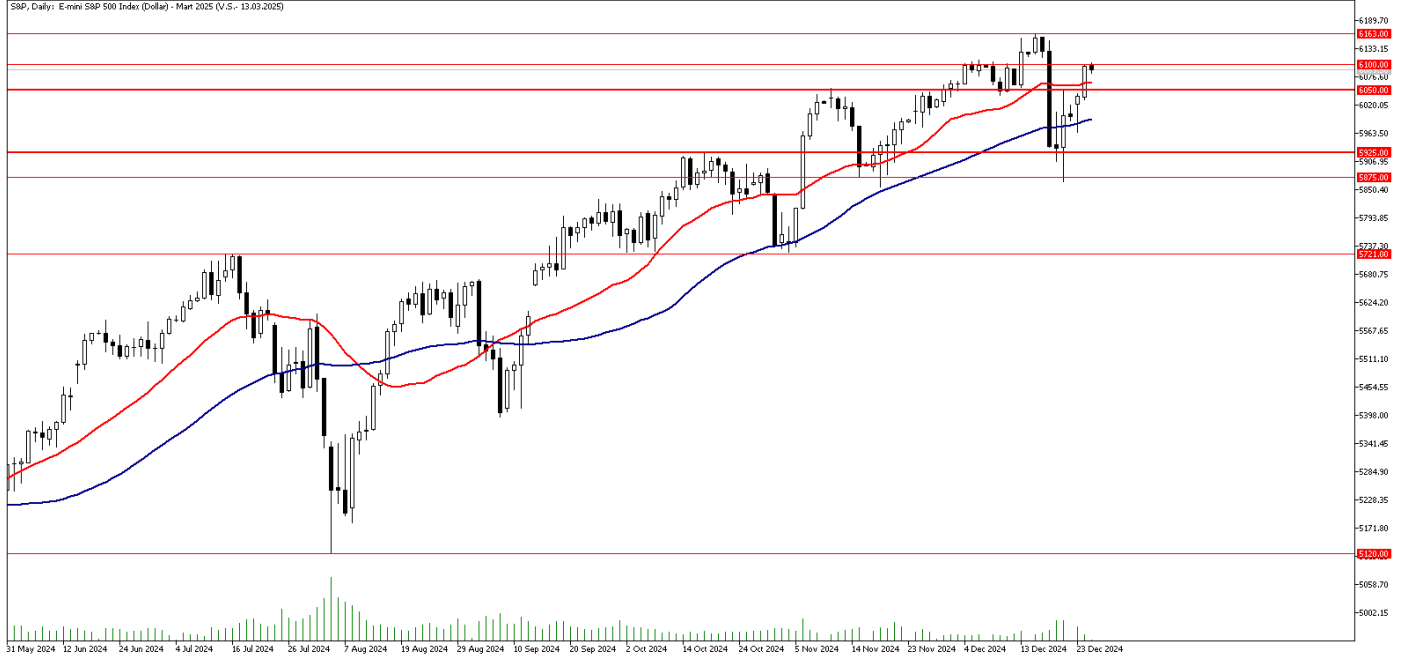


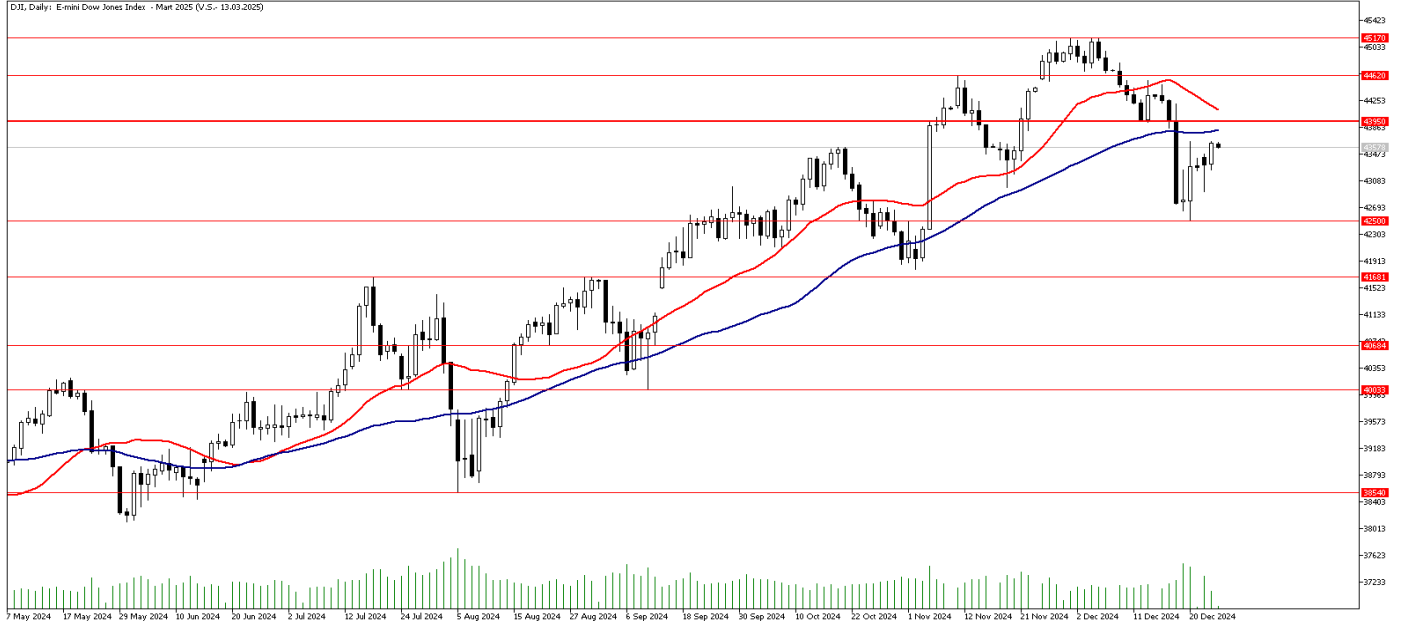
FOREX ENDEKS BÜLTENİ

S&P Günlük Grafik



Teknik Analiz: S&P 500 CFD endeksi 22 günlük hareketli ortalama direncinin bulunduğu 6066 seviyesini aşarak bu seviye üzerinde gün sonu kapanışı yapmayı başardı. Endekste ana yön yukarı olmaya devam ediyor. 22 günlük ortalama üzerindeki gün sonu kapanışlarının devam etmesi halinde S&P 500 CFD'sinde 6163 zirvesi yeniden test edilebilir. 22 günlük ortalama üzerinde kalıcı olunmaması durumunda ise endekste 50 günlük ortalamanın bulunduğu 5992 seviyesine kadar geri çekilme yaşanabilir.

Dow Jones Günlük Grafik



Teknik Analiz: Dow Jones CFD endeksinde düzeltme sonrası 42500 seviyesinden gelen alımlar 43650 seviyesini yakın direnç olarak takip ediyoruz. Endekste 43650 seviyesinin üzerinde gün sonu kapanışları gelmesi halinde 22 günlük hareketli ortalama direncinin bulunduğu 44125 seviyesine kadar yükseliş devam edebilir. Olası geri çekilmelerde ise 43000 ve 42500 destek seviyelerinden tepki alımları gelebilir.

Integral Yatırım Menkul Değerler A.Ş.

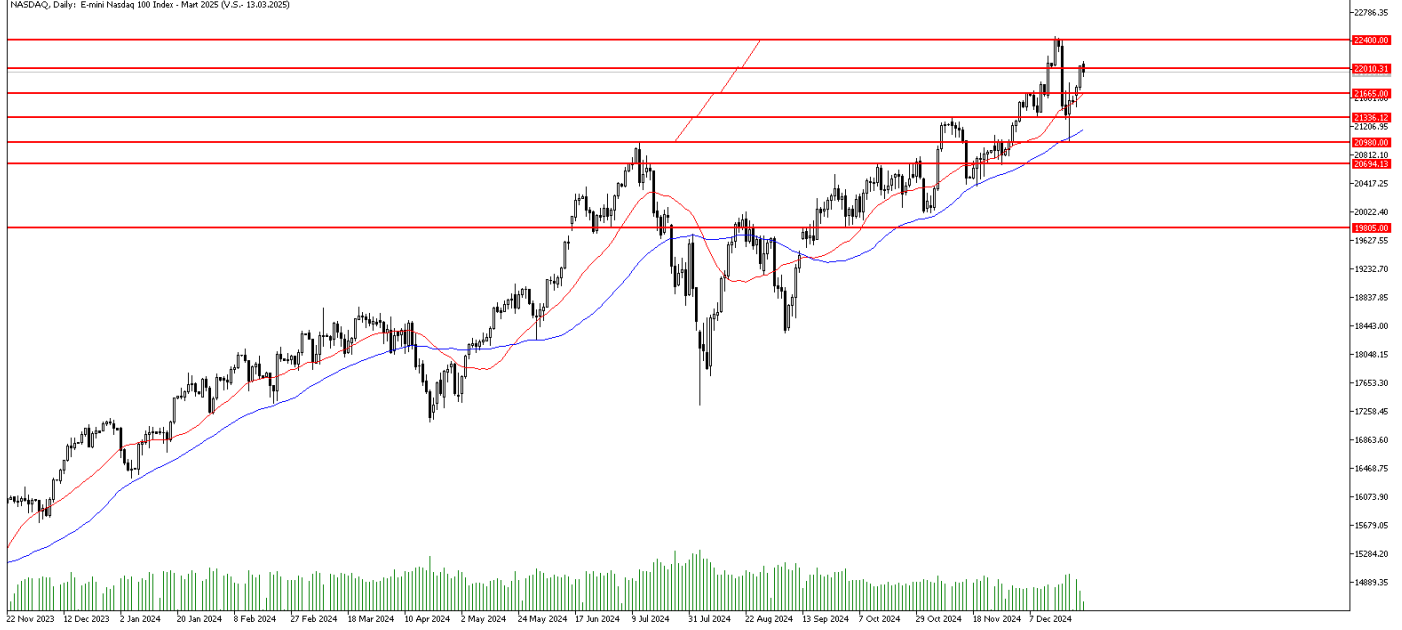
Maslak Mahallesi Saat Sokak Spine Tower No:5 Kat:2 34398 Sarıyer / İSTANBUL

t: 444 1 858 (ULU) • f: 0212 328 30 81 • Mersis No: 0 478 051 8427 000 17

www.integralyatirim.com.tr

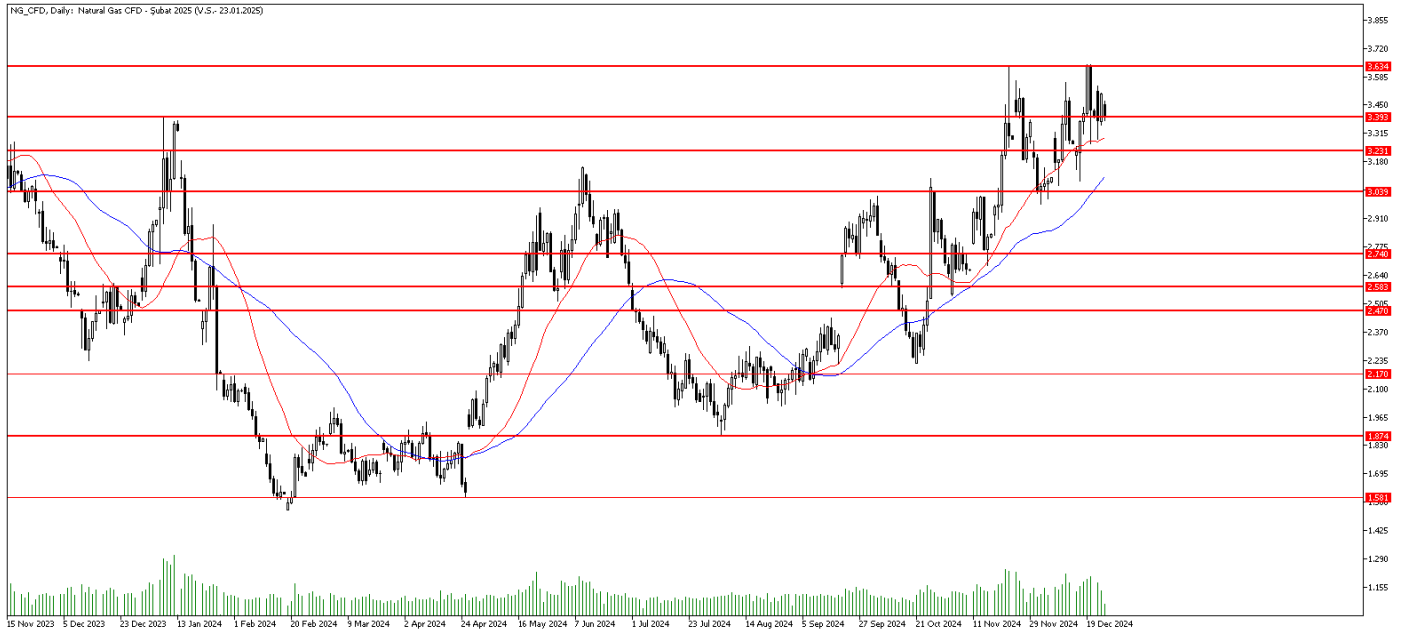
FOREX ENDEKS BÜLTENİ

Nasdaq Günlük Grafik



Teknik Analiz: Nasdaq CFD Endeksi kritik direnç bölgesi olan 22010 seviyesini aşmakta zorlanıyor. Bu seviye aşılmadığı senaryolarda yukarı yönlü hareketliliğin hız kazanmasını bekleyemeyiz. Bu seviyenin aşılması ve üzerinde günlük kapanışların gelmesi durumunda 22400 seviyesi tekrar test edilebilir. Öte yandan aşağı yönlü hareketliliklerde 21665 seviyesi destek olarak takip edilmeye devam edilebilir. Bu seviye aynı zamanda 22 günlük hareketli ortalamının denk geldiği seviye olarak karşımıza çıkarıyor.

NG-CFD Günlük Grafik



Teknik Analiz: Doğalgaz CFD'si 3.39 desteği üzerinde tutunmaya çalışıyor. Bu seviyeden gelen tepkilerin güçlendiği senaryoda yukarı yönlü hareketlilik hız kazanabilir. Yukarı tarafta 3.63 seviyesi direnç olarak takip edilmeye devam edilebilir. Buna karşın satışların hız kazanması durumunda alt tarafta bulunan 3.23 seviyesi destek olarak izlenebilir. Bu seviyenin de aşağı yönlü kırılması durumunda 3.03 seviyesine doğru geri çekilmeler görülebilir.

FOREX ENDEKS BÜLTENİ

2024 yılı 3. Çeyrek itibariyle kar eden müşteri oranı %30, zarar eden müşteri oranı %70'dür.

Yasal Uyarı Notu: Burada yer alan yatırım bilgi, yorum ve tavsiyeleri yatırım danışmanlığı kapsamında değildir. Yatırım danışmanlığı hizmeti, yetkili kuruluşlar tarafından kişilerin risk ve getiri tercihleri dikkate alınarak kişiye özel sunulmaktadır. Burada yer alan yorum ve tavsiyeler ise genel niteliktedir. Bu tavsiyeler mali durumunuz ile risk ve getiri tercihlerinize uygun olmayabilir. Bu nedenle, sadece burada yer alan bilgilere dayanılarak yatırım kararı verilmesi beklentilerinize uygun sonuçlar doğurmayabilir.

Bu bilgiler ve görüşler önceden haber vermeksizin değiştirilebilir. İntegral Yatırım Menkul Değerler A.Ş. bilgilerin ve ifade edilen görüşlerin doğru, eksiksiz ve güncelleştirilmiş olduğuna dair (açıkça ifade edilmiş veya ima edilmiş) hiçbir beyan ve taahhütte bulunmaz. İçerik kesinlikle mali, hukuki, vergi veya diğer konularda bir tavsiye niteliği taşımadığı gibi, tamamen içeriğe dayalı olarak yatırım yapılmamalı veya karar alınmamalıdır. Herhangi bir yatırım konulu karar almadan önce bir uzmandan görüş alınmalıdır. Sorumluluğun Sınırlandırılması: İntegral Yatırım Menkul Değerler A.Ş. herhangi bir sınırlandırma olmaksızın, dolaylı, direkt veya bir fiilin sonucu olarak ortaya çıkan zararlar da dâhil olmak üzere her türlü kayıp ve hasarla ilgili sorumluluk kabul etmez.

Çekince: Bu rapor tarafımızca doğruluğu ve güvenilirliği kabul edilmiş kaynaklar kullanılarak hazırlanmış olup yatırımcılara kendi oluşturacakları yatırım kararlarında yardımcı olmayı hedeflemekte ve herhangi bir yatırım aracını alma veya satma yönünde yatırımcıların kararlarını etkilemeyi amaçlamamaktadır. Yatırımcıların verecekleri yatırım kararları ile bu raporda bulunan görüş, bilgi ve veriler arasında bir bağlantı kurulamayacağı gibi, söz konusu kararların neticesinde oluşabilecek yanlışlık veya zararlardan kurum çalışanları ile Ulukartal Holding A.Ş. ve İntegral Yatırım Menkul Değerler A.Ş.'nin herhangi bir sorumluluğu bulunmamaktadır.

Bu rapordaki her türlü iç ve dış piyasa tablo ve grafikler, bu konularda resmi hizmet veren yetkili üçüncü kişi kurumlardan elde edilmiş olup, İntegral Yatırım Menkul Değerler A.Ş. tarafından herhangi bir maddi menfaat beklentisi olmaksızın genel anlamda bilgilendirmek amacıyla hazırlanmıştır. Bu raporda bulunan bilgiler belli bir gelirin sağlanmasına yönelik olarak verilmemektedir.