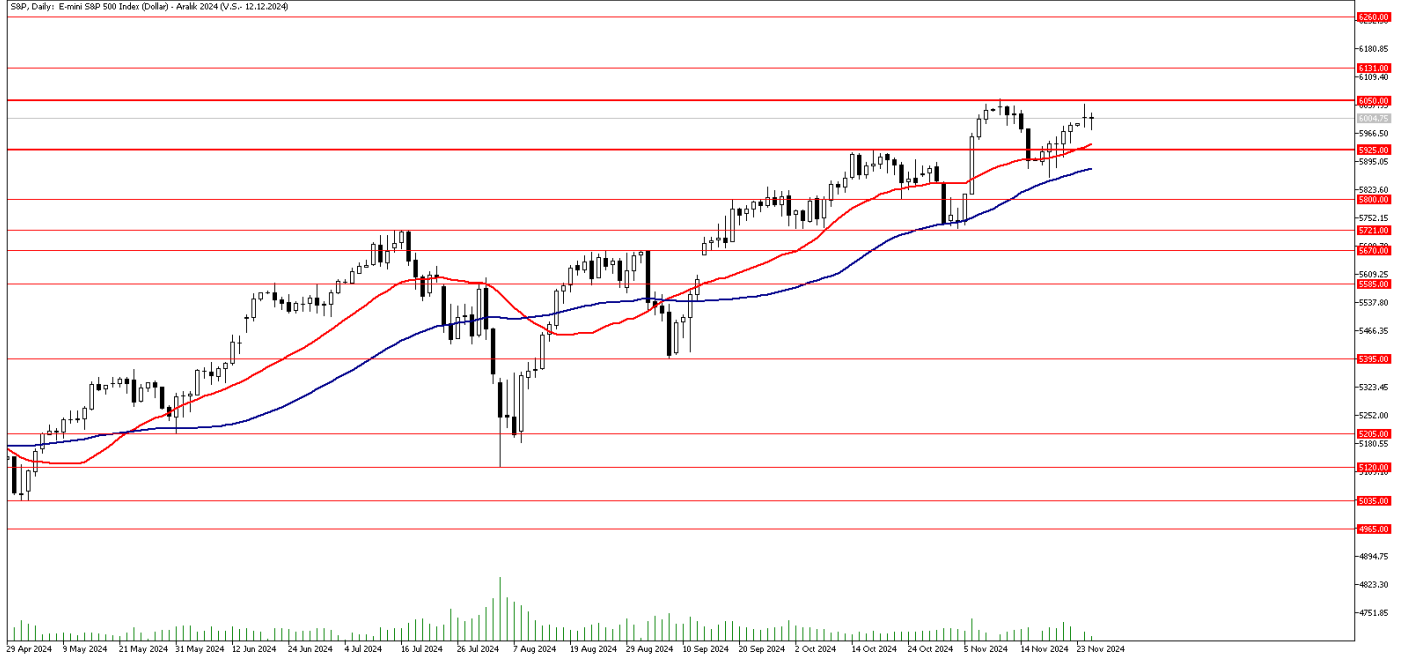


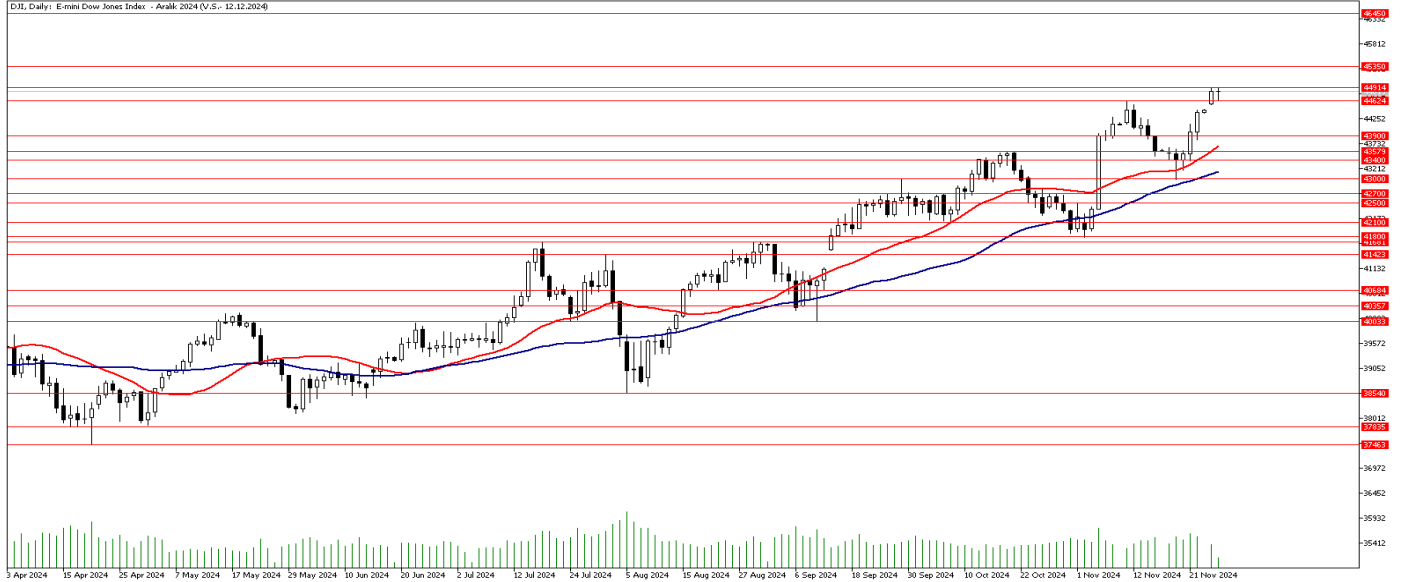
FOREX ENDEKS BÜLTENİ

S&P Günlük Grafik



Teknik Analiz: S&P 500 CFD endeksinde ana yön yukarı olmaya devam ediyor. Endekste 22 günlük hareketli ortalamının bulunduğu 5939 seviyesini yakın destek olarak takip ediyoruz. 22 günlük hareketli ortalama üzerindeki gün sonu kapanışlarının devam etmesi halinde S&P 500 CFD'sinde 6050 zirvesi aşılabılır ve 6130 seviyesine kadar yükseliş yaşanabilir. Olası geri çekilmelerde 22 günlük hareketli ortalama altında gün sonu kapanışları gelmesi durumunda ise 50 günlük hareketli ortalamasının bulunduğu 5878 seviyesinden tepki alımları gelebilir.

Dow Jones Günlük Grafik



Teknik Analiz: Dow Jones CFD endeksi 44624 zirvesini aşmasının ardından 44914 seviyesini görerek rekor tazeledi. Endekste eski zirve olan 44624 seviyesinin üzerindeki gün sonu kapanışlarının devam etmesi halinde yukarı yönlü eğilim 45350 seviyesine kadar sürebilir. Zirveden gelebilecek kar realizasyonları ile yaşanabilecek bir düzeltme hareketinde ise 22 günlük hareketli ortalamasının bulunduğu 43690 seviyesini Dow Jones CFD endeksinde destek olarak takip ediyor olacağız.

İntegral Yatırım Menkul Değerler A.Ş.

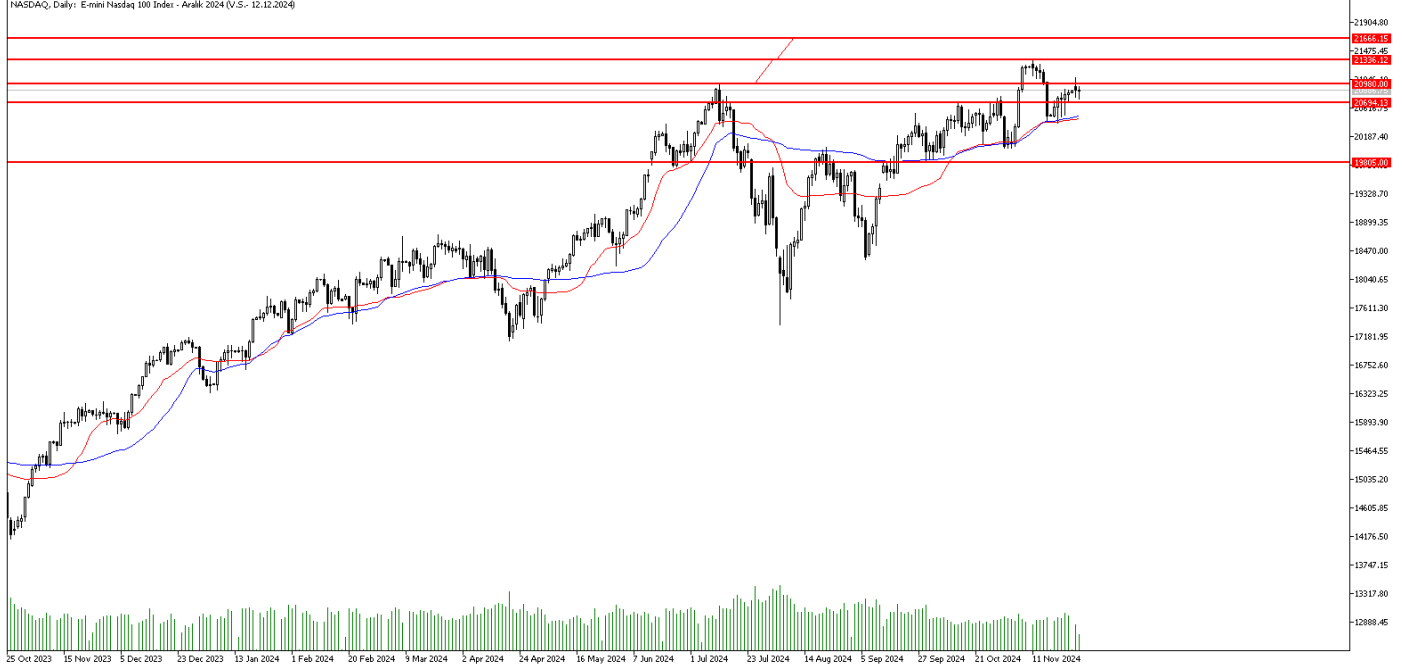
Maslak Mahallesi Saat Sokak Spine Tower No:5 Kat:2 34398 Sarıyer / İSTANBUL

t: 444 1 858 (ULU) • f: 0212 328 30 81 • Mersis No: 0 478 051 8427 000 17

www.integralyatirim.com.tr

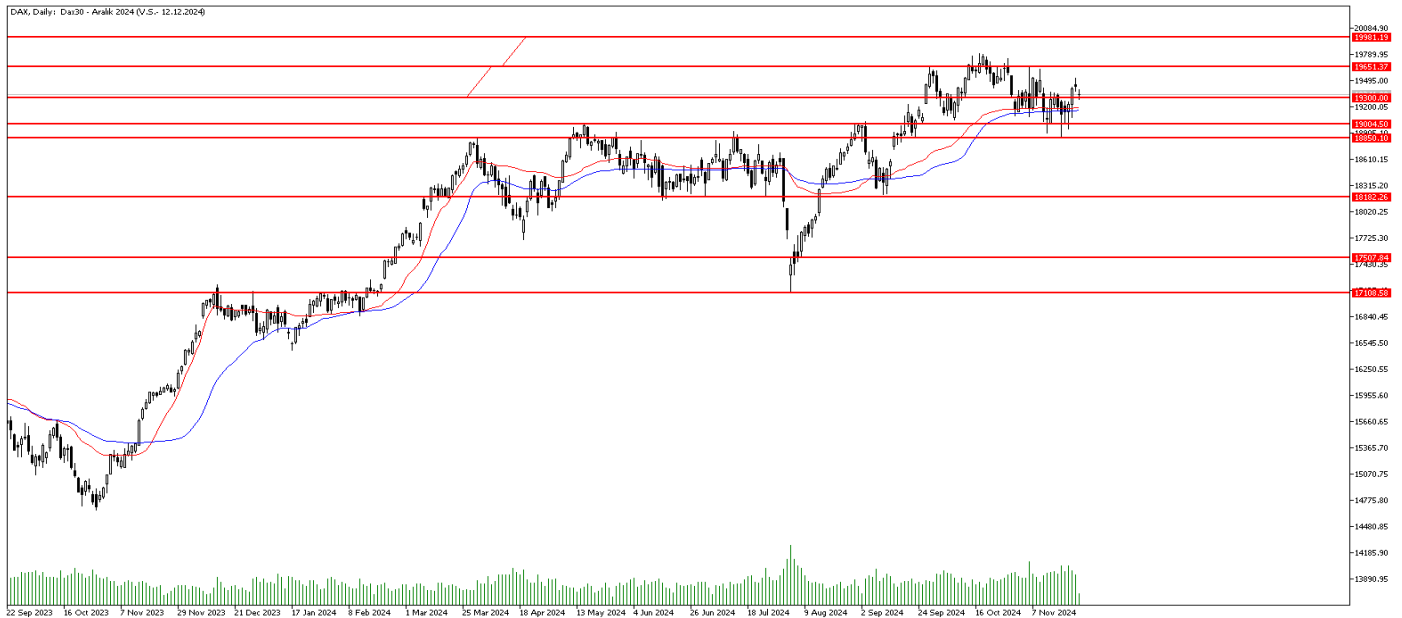
FOREX ENDEKS BÜLTENİ

Nasdaq Günlük Grafik



Teknik Analiz: Nasdaq CFD Endeksi 20695 – 20980 bandı arasında fiyatlamasını sürdürüyor. 20980 seviyesinin aşılması ve bu seviyenin üzerinde kapanışlar gelmesi durumunda yukarı yönlü hareketlilik güç kazanabilir. Öte yandan gelebilecek satış baskısı durumunda 20695 seviyesi kritik destek olarak karşımıza çıkıyor. Bu seviyenin kırılması durumunda 22 ve 50 günlük hareketli ortalamaların bulunduğu 20500 seviyesine doğru geri çekilmeler görülebilir.

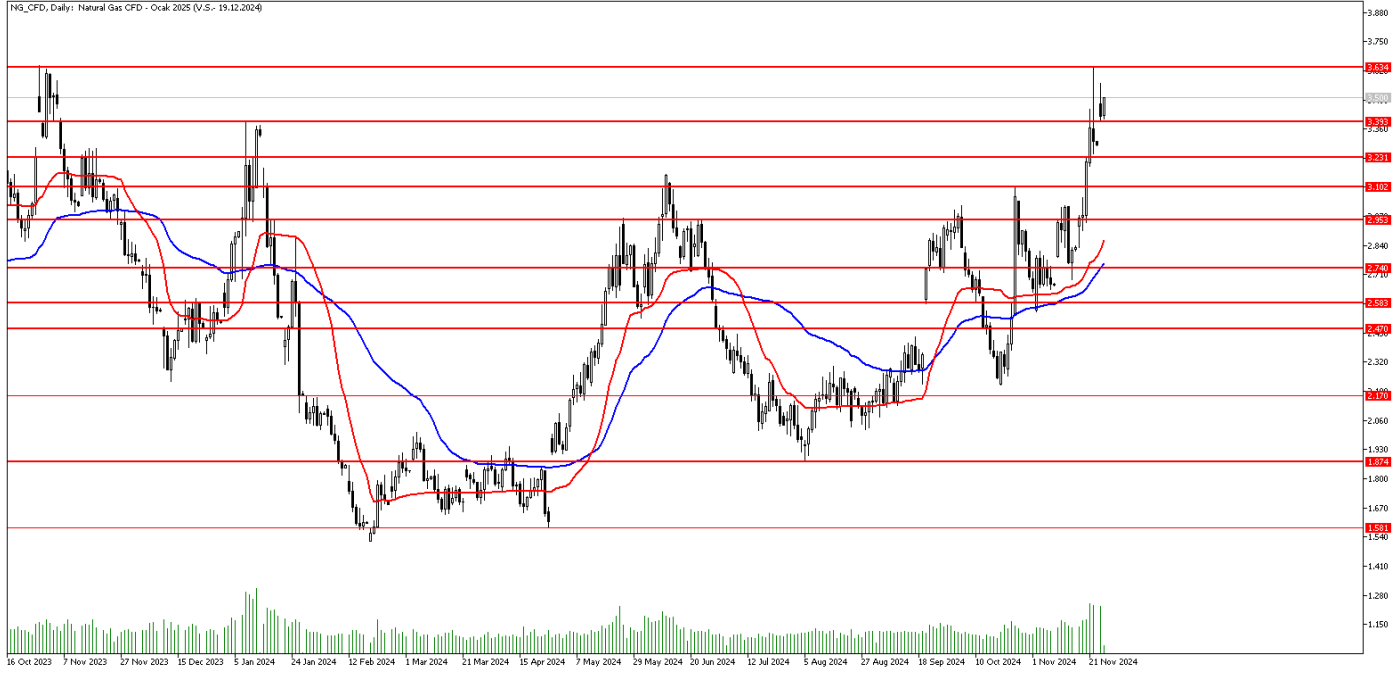
DAX Günlük Grafik



Teknik Analiz: DAX CFD endeksinde yukarı yönlü hareketlilik sonrası bir kar realizasyonu görüldü. Bu tepki sonrası 19300 seviyesi üzerinde fiyatlamaya devam ettiğini görüyoruz. Bu seviye güçlü destek olarak karşımıza çıkıyor. Buradan destek almaya devam etmesi durumunda 19650 seviyesine doğru yükseliş hareketi görmemiz mümkün. Buna karşın gelebilecek satış baskısı sonrası 19300 seviyesinin kırılmasıyla 22 ve 50 günlük hareketli ortalamaların bulunduğu 19175 seviyesine doğru geri çekilmeler görülebilir.

FOREX ENDEKS BÜLTENİ

NG-CFD Günlük Grafik



Teknik Analiz: Doğalgaz CFD'si güçlü yükseliş hareketi sonrası kritik direnç olan 3.63 seviyesinden tepki satışı gördük. Buradan gelen tepki sonrası alt tarafta bulunan 3.39 seviyesinden bir destek geldiğini söyleyebiliriz. Buradan gelen desteğin devam etmesi durumunda tekrar 3.63 seviyesi test edilebilir. Buna karşın 3.39 seviyesinin aşağı yönlü kırılması durumunda 3.23 seviyesine doğru satış baskısı hız kazanabilir.

FOREX ENDEKS BÜLTENİ

2024 yılı 3. Çeyrek itibariyle kar eden müşteri oranı %30, zarar eden müşteri oranı %70'dür.

Yasal Uyarı Notu: Burada yer alan yatırım bilgi, yorum ve tavsiyeleri yatırım danışmanlığı kapsamında değildir. Yatırım danışmanlığı hizmeti, yetkili kuruluşlar tarafından kişilerin risk ve getiri tercihleri dikkate alınarak kişiye özel sunulmaktadır. Burada yer alan yorum ve tavsiyeler ise genel niteliktedir. Bu tavsiyeler mali durumunuz ile risk ve getiri tercihlerinize uygun olmayabilir. Bu nedenle, sadece burada yer alan bilgilere dayanılarak yatırım kararı verilmesi beklentilerinize uygun sonuçlar doğurmayabilir.

Bu bilgiler ve görüşler önceden haber vermeksizin değiştirilebilir. İntegral Yatırım Menkul Değerler A.Ş. bilgilerin ve ifade edilen görüşlerin doğru, eksiksiz ve güncelleştirilmiş olduğuna dair (açıkça ifade edilmiş veya ima edilmiş) hiçbir beyan ve taahhütte bulunmaz. İçerik kesinlikle mali, hukuki, vergi veya diğer konularda bir tavsiye niteliği taşımadığı gibi, tamamen içeriğe dayalı olarak yatırım yapılmamalı veya karar alınmamalıdır. Herhangi bir yatırım konulu karar almadan önce bir uzmandan görüş alınmalıdır. Sorumluluğun Sınırlandırılması: İntegral Yatırım Menkul Değerler A.Ş. herhangi bir sınırlandırma olmaksızın, dolaylı, direkt veya bir fiilin sonucu olarak ortaya çıkan zararlar da dâhil olmak üzere her türlü kayıp ve hasarla ilgili sorumluluk kabul etmez.

Çekince: Bu rapor tarafımızca doğruluğu ve güvenilirliği kabul edilmiş kaynaklar kullanılarak hazırlanmış olup yatırımcılara kendi oluşturacakları yatırım kararlarında yardımcı olmayı hedeflemekte ve herhangi bir yatırım aracını alma veya satma yönünde yatırımcıların kararlarını etkilemeyi amaçlamamaktadır. Yatırımcıların verecekleri yatırım kararları ile bu raporda bulunan görüş, bilgi ve veriler arasında bir bağlantı kurulamayacağı gibi, söz konusu kararların neticesinde oluşabilecek yanlışlık veya zararlardan kurum çalışanları ile Ulukartal Holding A.Ş. ve İntegral Yatırım Menkul Değerler A.Ş.'nin herhangi bir sorumluluğu bulunmamaktadır.

Bu rapordaki her türlü iç ve dış piyasa tablo ve grafikler, bu konularda resmi hizmet veren yetkili üçüncü kişi kurumlardan elde edilmiş olup, İntegral Yatırım Menkul Değerler A.Ş. tarafından herhangi bir maddi menfaat beklentisi olmaksızın genel anlamda bilgilendirmek amacıyla hazırlanmıştır. Bu raporda bulunan bilgiler belli bir gelirin sağlanmasına yönelik olarak verilmemektedir.