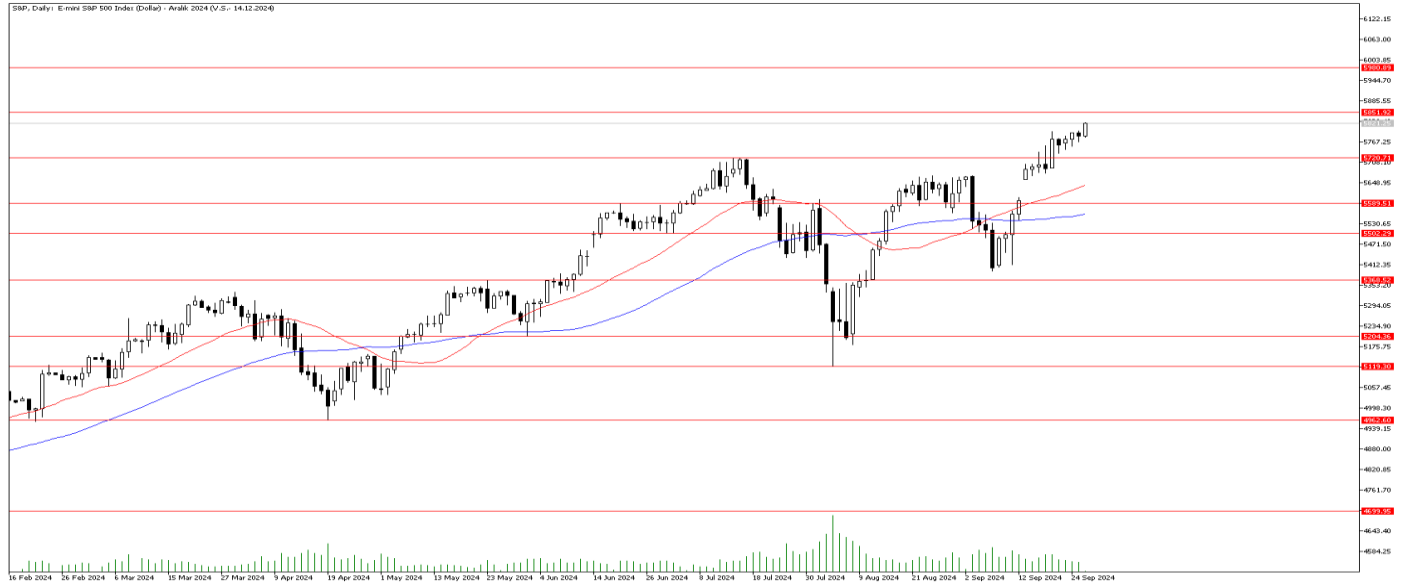


FOREX ENDEKS BÜLTENİ

S&PGünlükGrafik



Teknik Analiz: S&P Endeksi 5851 direncine doğru olan hareketine momentum kazanarak devam etti. 5851 direncinin üstünde kapanışlar olması ve kalıcılık sağlanması halinde simetrik hedef olan 5980 direncine doğru hareketine devam etmesi beklenebilir. Harekette momentum kaybı yaşanması ve 5720 desteğinin altında kapanışlar olması halinde 5589 desteğine doğru satışlar hız kazanabilir.

Dow Jones Günlük Grafik



Teknik Analiz: Dow Jones CFD endeksinde ana yön yukarı olmaya devam ediyor. 42600 direncini yukarı yönde kıran endeks bu seviye üzerinde günlük kapanış yapmayı henüz başaramadı. Endekste 42677 zirvesinden gelen sınırlı düzeltme hareketi sonrası 42200 desteğininin yakınlarından gelen tepki alımları ile yön tekrar yukarı çevrilmiş durumda. İlerleyen günlerde 42600 seviyesi üzerinde günlük kapanışlar gelmesi halinde Dow Jones CFD endeksinde 43000 seviyesine kadar yükseliş yaşanabilir. Aşağı tarafta 42200 desteğinin kırılması durumunda ise 22 günlük hareketli ortalamının bulunduğu 41615 desteğine kadar düzeltme gelebilir.

Integral Yatırım Menkul Değerler A.Ş.

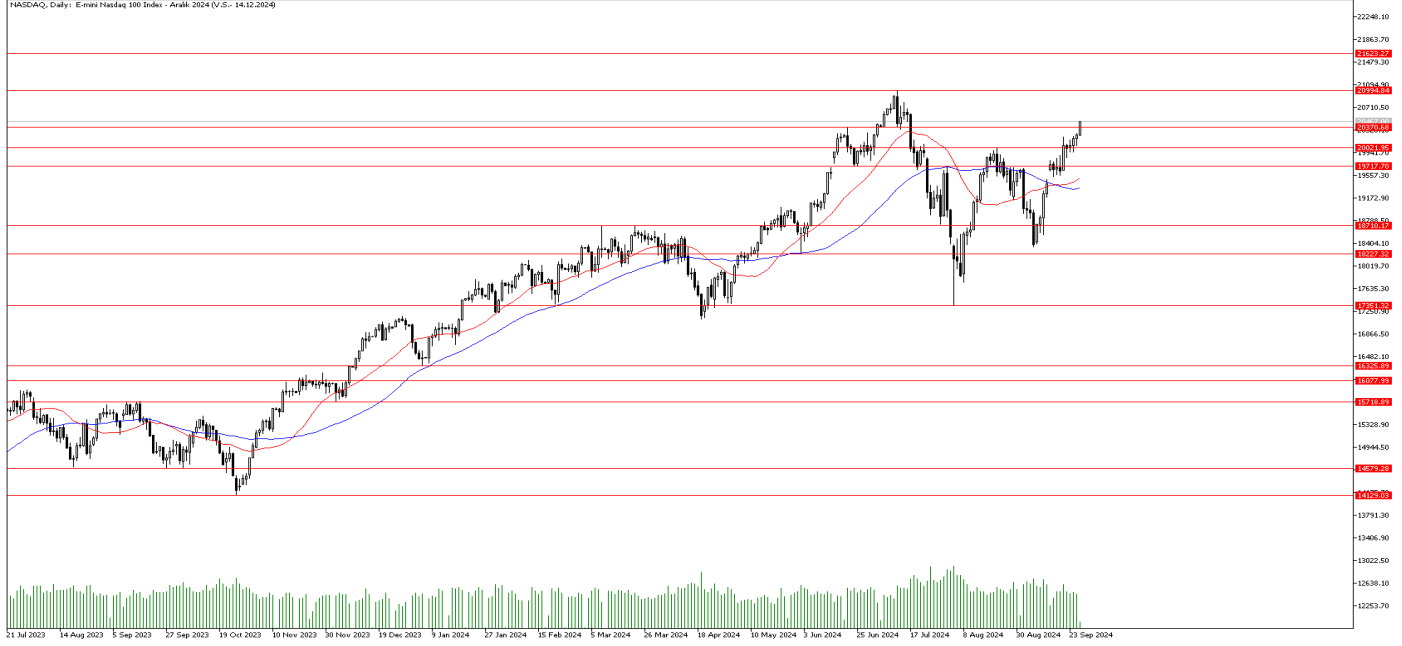
Maslak Mahallesi Saat Sokak Spine Tower No:5 Kat:2 34398 Sarıyer / İSTANBUL

t: 444 1 858 (ULU) • f: 0212 328 30 81 • Mersis No: 0 478 051 8427 000 17

www.integralyatirim.com.tr

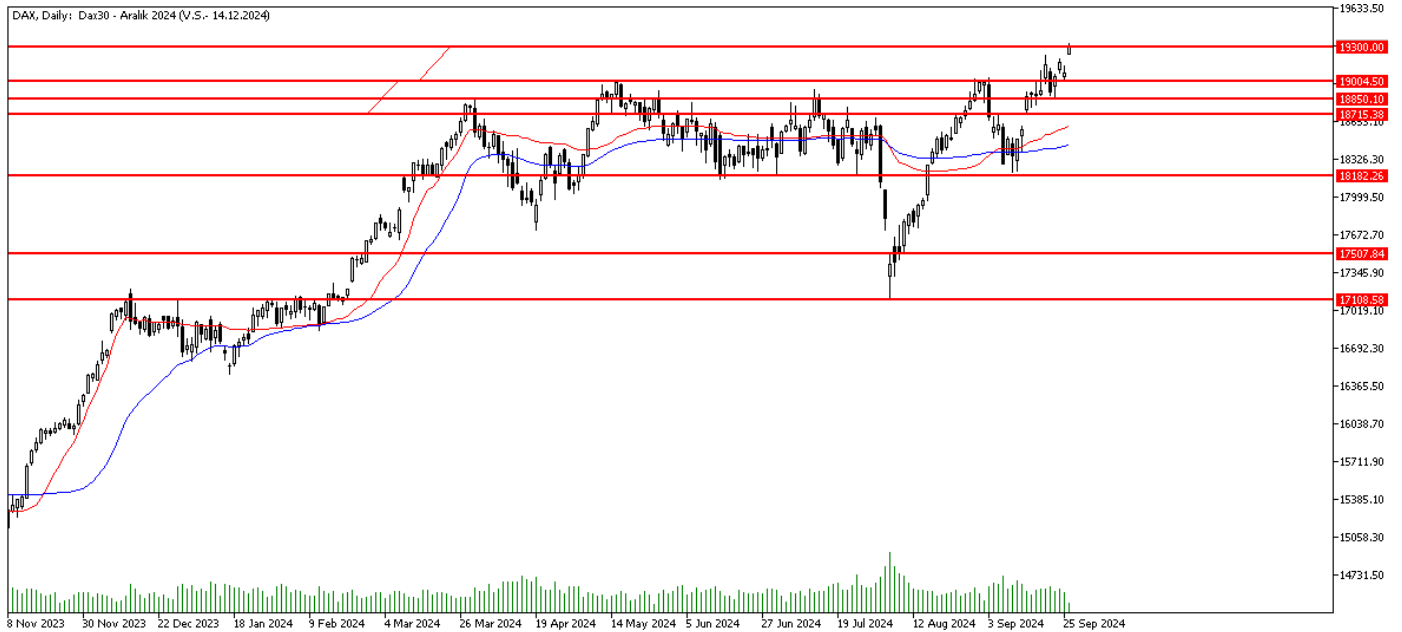
FOREX ENDEKS BÜLTENİ

Nasdaq Günlük Grafik



Teknik Analiz: Nasdaq CFD Endeksi 20370 direncini kırdı. Ardından 20994 direncine doğru hareketine devam etti. 20994 direncinin üstünde kapanışlar olması ve kalıcılık sağlanması durumunda simetrik hedef olan 21623 direncine doğru hareketine devam etmesi beklenebilir. Harekette momentum kaybı ve 20370 üstünde kalıcılık sağlanamaması halinde 20021 desteğine doğru satışlar hız kazanabilir.

DAX Günlük Grafik



Teknik Analiz: DAX CFD'si 19000 seviyesinden aldığı destek ile yukarı yönlü hareketliliğini sürdürmeye devam ediyor. kritik direnç seviyesi olan 19300 seviyesinde fiyatlamasını sürdüren DAX CFD'si, bu seviyenin üzerine kırması ve üzerinde kapanışlar gerçekleştirmesi durumunda gelen alımların kalıcı olmasını bekleyebiliriz. Öte yandan gelebilecek satış baskısı durumunda 19000 seviyesi ilk destek olarak karşımıza çıkıyor. Bu seviyenin kırılması durumunda 18850 seviyesine doğru geri çekilmeler görülebilir.

İntegral Yatırım Menkul Değerler A.Ş.

Maslak Mahallesi Saat Sokak Spine Tower No:5 Kat:2 34398 Sarıyer / İSTANBUL

t: 444 1 858 (ULU) • f: 0212 328 30 81 • Mersis No: 0 478 051 8427 000 17

www.integralyatirim.com.tr

FOREX ENDEKS BÜLTENİ

NG-CFD Günlük Grafik



Teknik Analiz: Doğal gaz CFD'si, daha önce vermiş olduğumuz kritik direnç seviyesi olan 2.58 bölgesinden gap açılışı gerçekleştirdikten sonra yatay bir seyrde fiyatlamasını sürdürüyor. Alımların devam etmesi durumunda 2.95 seviyesi direnç olarak karşımıza çıkıyor. Bu seviyenin kırılması ve üzerinde kapanışlar gelmesi durumunda gelen alımların kalıcı olmasını bekleyebiliriz. Buna karşın satışların hız kazanması durumunda 2.58 seviyesine doğru geri çekilmeler görülebilir. Bu seviyenin de aşağı yönlü kırılması durumunda 2.47 seviyesi destek olarak takip edilebilir.

FOREX ENDEKS BÜLTENİ

2024 yılı 2. Çeyrek itibariyle kar eden müşteri oranı %26, zarar eden müşteri oranı %74'dür.

Yasal Uyarı Notu: Burada yer alan yatırım bilgi, yorum ve tavsiyeleri yatırım danışmanlığı kapsamında değildir. Yatırım danışmanlığı hizmeti, yetkili kuruluşlar tarafından kişilerin risk ve getiri tercihleri dikkate alınarak kişiye özel sunulmaktadır. Burada yer alan yorum ve tavsiyeler ise genel niteliktedir. Bu tavsiyeler mali durumunuz ile risk ve getiri tercihlerinize uygun olmayabilir. Bu nedenle, sadece burada yer alan bilgilere dayanılarak yatırım kararı verilmesi beklentilerinize uygun sonuçlar doğurmayabilir.

Bu bilgiler ve görüşler önceden haber vermeksizin değiştirilebilir. İntegral Yatırım Menkul Değerler A.Ş. bilgilerin ve ifade edilen görüşlerin doğru, eksiksiz ve güncelleştirilmiş olduğuna dair (açıkça ifade edilmiş veya ima edilmiş) hiçbir beyan ve taahhütte bulunmaz. İçerik kesinlikle mali, hukuki, vergi veya diğer konularda bir tavsiye niteliği taşımadığı gibi, tamamen içeriğe dayalı olarak yatırım yapılmamalı veya karar alınmamalıdır. Herhangi bir yatırım konulu karar almadan önce bir uzmandan görüş alınmalıdır. Sorumluluğun Sınırlandırılması: İntegral Yatırım Menkul Değerler A.Ş. herhangi bir sınırlandırma olmaksızın, dolaylı, direkt veya bir fiilin sonucu olarak ortaya çıkan zararlar da dâhil olmak üzere her türlü kayıp ve hasarla ilgili sorumluluk kabul etmez.

Çekince: Bu rapor tarafımızca doğruluğu ve güvenilirliği kabul edilmiş kaynaklar kullanılarak hazırlanmış olup yatırımcılara kendi oluşturacakları yatırım kararlarında yardımcı olmayı hedeflemekte ve herhangi bir yatırım aracını alma veya satma yönünde yatırımcıların kararlarını etkilemeyi amaçlamamaktadır. Yatırımcıların verecekleri yatırım kararları ile bu raporda bulunan görüş, bilgi ve veriler arasında bir bağlantı kurulamayacağı gibi, söz konusu kararların neticesinde oluşabilecek yanlışlık veya zararlardan kurum çalışanları ile Ulukartal Holding A.Ş. ve İntegral Yatırım Menkul Değerler A.Ş.'nin herhangi bir sorumluluğu bulunmamaktadır.

Bu rapordaki her türlü iç ve dış piyasa tablo ve grafikler, bu konularda resmi hizmet veren yetkili üçüncü kişi kurumlardan elde edilmiş olup, İntegral Yatırım Menkul Değerler A.Ş. tarafından herhangi bir maddi menfaat beklentisi olmaksızın genel anlamda bilgilendirmek amacıyla hazırlanmıştır. Bu raporda bulunan bilgiler belli bir gelirin sağlanmasına yönelik olarak verilmemektedir.