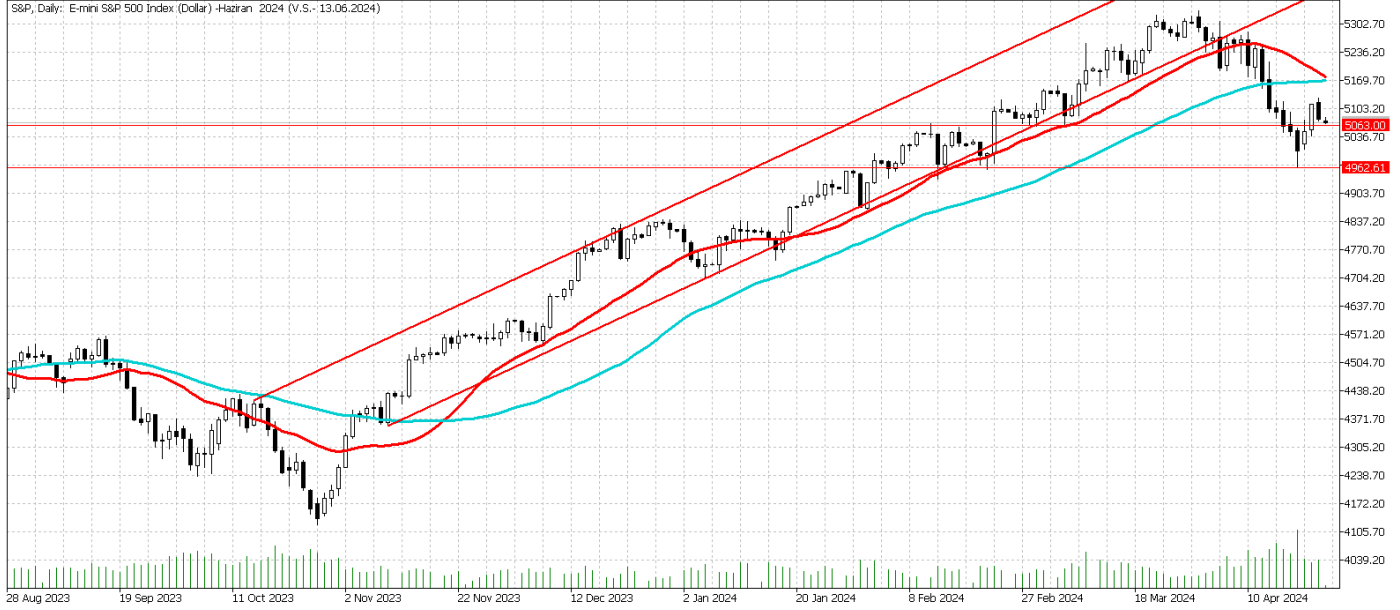


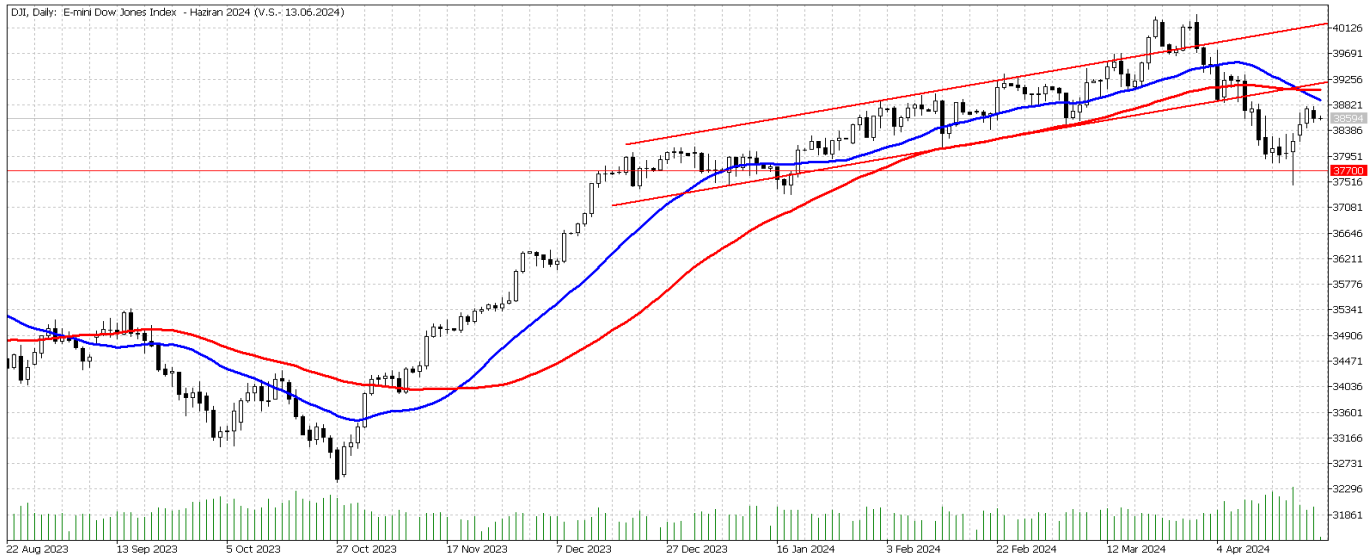
# FOREX ENDEKS BÜLTENİ

## S&PGünlükGrafik



**Teknik Analiz:** Yükselen trendin kırılmasıyla birlikte satışlar yoğunlaştı. Aşağı yönlü düzeltme hareketinin 5063 bölgesine doğru baskılanmasına karşın cılız bir tepki alımı gelmişti. Ancak ilk destek bölgesi olarak belirttiğimiz 5063 bölgesinden de satışların devam etmesi ile birlikte ikinci güçlü destek bölgesi olan 4963 bölgesine doğru satışlar yoğunlaştı. 4963 bölgesinden gelen tepki alımlarının ardından 5069 bölgesinde fiyatlanmaktadır. S&P endeksi, halen 22 ve 50 günlük hareketli ortalamalarının altında fiyatlanmaktadır. Dolayısıyla zayıf görünüm devam ediyor. Tepki alımlarının güçlenmesi halinde 5063 bölgesini destek yaparsa, 5168 bölgesine doğru alım iştahı artabilir. 5168 ve üzeri kapanışlarda 22 günlük hareketli ortalaması olan 5178 seviyesini test edebilir. 5063 bölgesini destek yapmazsa tekrardan 4963 bölgesine doğru geri çekilmeler yaşanabilir.

## Dow Jones Günlük Grafik



**Teknik Analiz:** Dow Jones Endeksi aşağı yönlü yatay hareketini 37463 bölgesinden gelen tepki alımları ile sonlandırdı. Tepki alımları hızlandığı takdirde yatay alandan çıkabilir. Alımların devam etmesi halinde 22 günlük hareketli ortalaması olan 38901 seviyesi direnç seviyesi olarak izlenebilir. Buna karşın olası geri çekilmelerde 38400 seviyesi destek seviyesi olarak karşımıza çıkmaktadır.

Integral Yatırım Menkul Değerler A.Ş.

Maslak Mahallesi Saat Sokak Spine Tower No:5 Kat:2 34398 Sarıyer / İSTANBUL

t: 444 1 858 (ULU) • f: 0212 328 30 81 • Mersis No: 0 478 051 8427 000 17

[www.integralyatirim.com.tr](http://www.integralyatirim.com.tr)

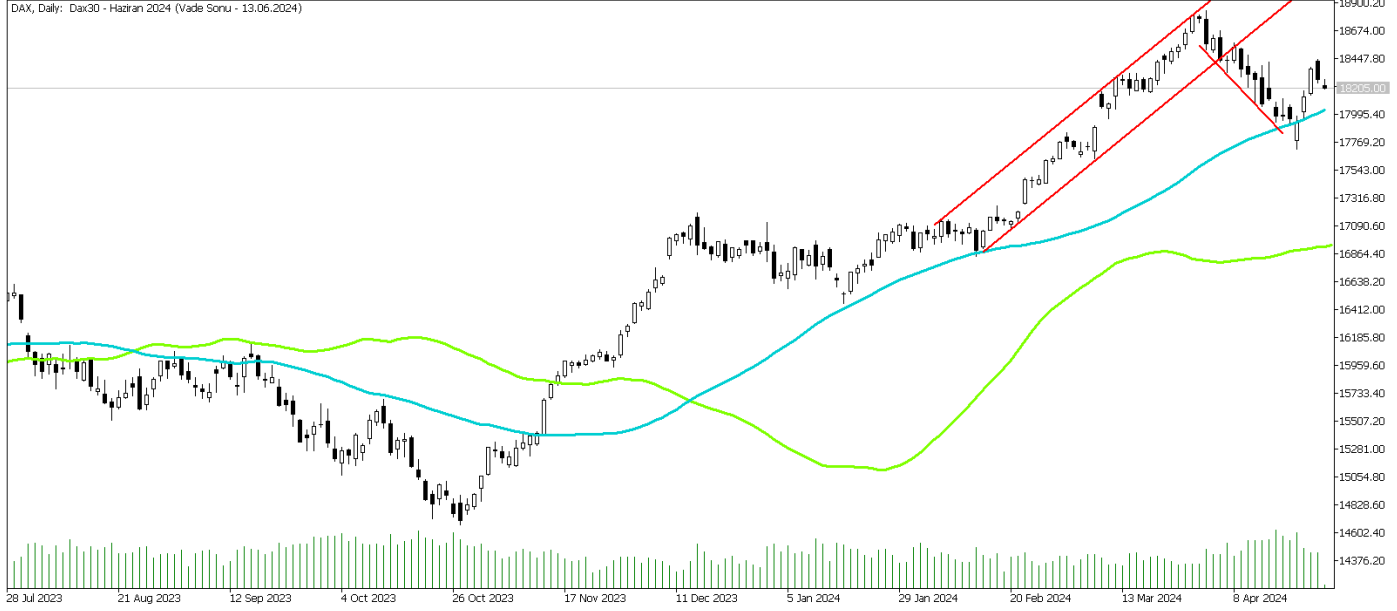
# FOREX ENDEKS BÜLTENİ

## Nasdaq Günlük Grafik



**Teknik Analiz:** Nasdaq Endeksinde 17545 bölgesinin üzerinde kalıcılık sağlaması önemli olacaktır. Bu bölgeden risk iştahı yükseldiği takdirde 18100 bölgesine doğru yükseliş denemeleri izleyebiliriz. Buna karşın 17545 bölgesinden satışlar hız kazanırsa 17114 bölgesine doğru geri çekilmeler oluşabilir.

## DAX Günlük Grafik



**Teknik Analiz:** Yükselen trendin kırılmasının ardından kısa vadeli alçalan trend yukarı yönlü kırıldı. Ancak 18438 bölgesine yükselmesine karşın gelen satış baskılarıyla kalıcılık sağlanamadı. Satışlar yerini tepki alımlarına bırakırsa 18438 bölgesi direnç seviyesi olarak karşımıza çıkmaktadır. Kar satışlarının devamı halinde 18028 bölgesi destek seviyesi olarak takip edilebilir.

# FOREX ENDEKS BÜLTENİ

## NG-CFD Günlük Grafik



**Teknik Analiz:** Doğal gaz 1.77 seviyesi önemli direnç seviyesi olarak karşımıza çıkıyor. 22 günlük ortalaması da bu seviyeden geçmekte. Dolayısıyla doğal gazda 1,77 seviyesi üzerindeki seyirler korundukça tepki yükselişi hız kazanabilir. Bu seviyenin üzerindeki kapanışlarda 1,99'a doğru tepkiler hızlanabilir.

## FOREX ENDEKS BÜLTENİ

**2024 yılı 1. Çeyrek itibariyle kar eden müşteri oranı %38, zarar eden müşteri oranı %62'dir.**

**Yasal Uyarı Notu:** Burada yer alan yatırım bilgi, yorum ve tavsiyeleri yatırım danışmanlığı kapsamında değildir. Yatırım danışmanlığı hizmeti, yetkili kuruluşlar tarafından kişilerin risk ve getiri tercihleri dikkate alınarak kişiye özel sunulmaktadır. Burada yer alan yorum ve tavsiyeler ise genel niteliktedir. Bu tavsiyeler mali durumunuz ile risk ve getiri tercihlerinize uygun olmayabilir. Bu nedenle, sadece burada yer alan bilgilere dayanılarak yatırım kararı verilmesi beklentilerinize uygun sonuçlar doğurmayabilir.

Bu bilgiler ve görüşler önceden haber vermeksizin değiştirilebilir. İntegral Yatırım Menkul Değerler A.Ş. bilgilerin ve ifade edilen görüşlerin doğru, eksiksiz ve güncelleştirilmiş olduğuna dair (açıkça ifade edilmiş veya ima edilmiş) hiçbir beyan ve taahhütte bulunmaz. İçerik kesinlikle mali, hukuki, vergi veya diğer konularda bir tavsiye niteliği taşımadığı gibi, tamamen içeriğe dayalı olarak yatırım yapılmamalı veya karar alınmamalıdır. Herhangi bir yatırım konulu karar almadan önce bir uzmandan görüş alınmalıdır. Sorumluluğun Sınırlandırılması: İntegral Yatırım Menkul Değerler A.Ş. herhangi bir sınırlandırma olmaksızın, dolaylı, direkt veya bir fiilin sonucu olarak ortaya çıkan zararlar da dâhil olmak üzere her türlü kayıp ve hasarla ilgili sorumluluk kabul etmez.

**Çekince:** Bu rapor tarafımızca doğruluğu ve güvenilirliği kabul edilmiş kaynaklar kullanılarak hazırlanmış olup yatırımcılara kendi oluşturacakları yatırım kararlarında yardımcı olmayı hedeflemekte ve herhangi bir yatırım aracını alma veya satma yönünde yatırımcıların kararlarını etkilemeyi amaçlamamaktadır. Yatırımcıların verecekleri yatırım kararları ile bu raporda bulunan görüş, bilgi ve veriler arasında bir bağlantı kurulamayacağı gibi, söz konusu kararların neticesinde oluşabilecek yanlışlık veya zararlardan kurum çalışanları ile Ulukartal Holding A.Ş. ve İntegral Yatırım Menkul Değerler A.Ş.'nin herhangi bir sorumluluğu bulunmamaktadır.

Bu rapordaki her türlü iç ve dış piyasa tablo ve grafikler, bu konularda resmi hizmet veren yetkili üçüncü kişi kurumlardan elde edilmiş olup, İntegral Yatırım Menkul Değerler A.Ş. tarafından herhangi bir maddi menfaat beklentisi olmaksızın genel anlamda bilgilendirmek amacıyla hazırlanmıştır. Bu raporda bulunan bilgiler belli bir gelirin sağlanmasına yönelik olarak verilmemektedir.