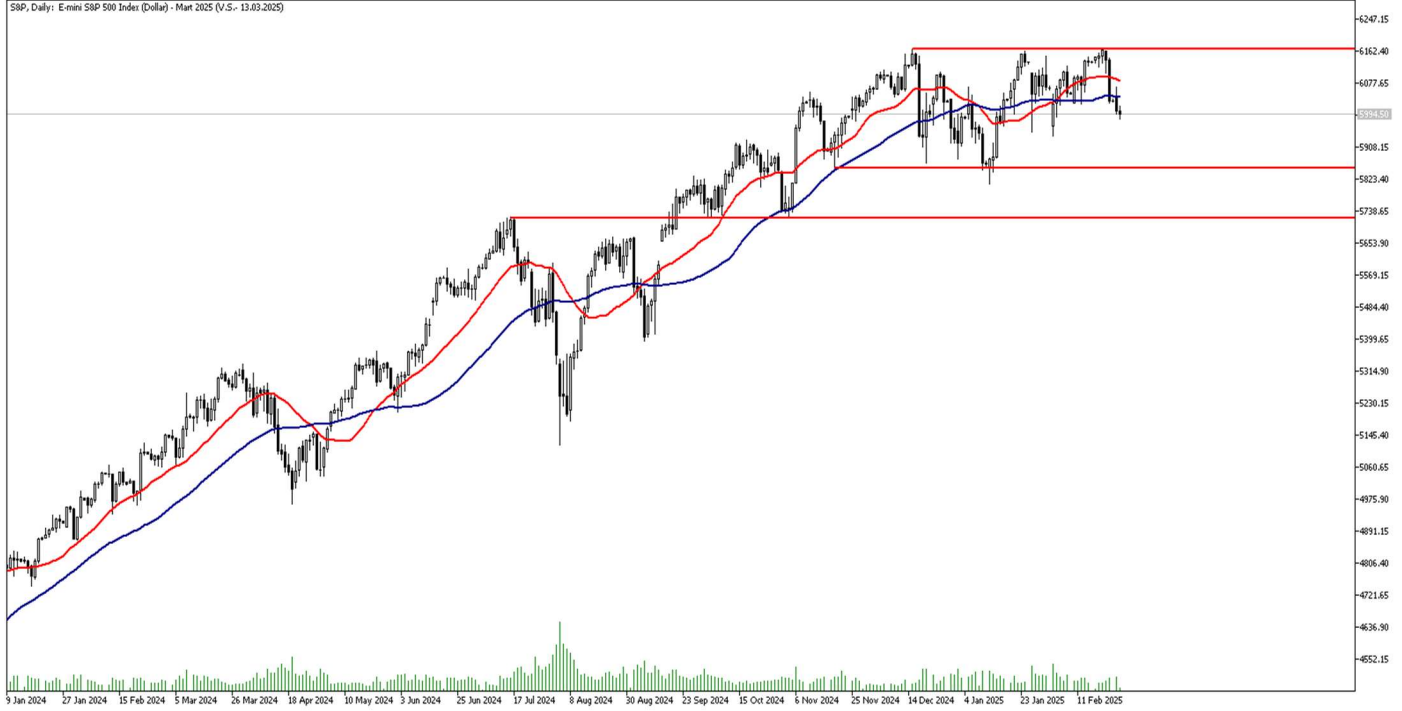


FOREX ENDEKS BÜLTENİ

S&P Günlük Grafik



Teknik Analiz: S&P 500 CFD endeksinde geri çekilme devam ediyor. Endekste 50 günlük hareketli ortalamanın bulunduğu 6040 seviyesini yakın direnç olarak takip ediyoruz. 50 günlük ortalamanın altındaki seyrin devam etmesi halinde endekste aşağı yönde 5940 seviyesini destek olarak takip edeceğiz. Olası tepki yükselişlerinde 50 günlük ortalama direncinin aşılması ve bu seviye üzerinde kalıcılık sağlanması halinde ise endekste 6100 seviyesinin üzeri tekrar test edilebilir.

Dow Jones Günlük Grafik



Teknik Analiz: Dow Jones CFD endeksinde Cuma günü yaşanan geri çekilme sonrası 43420 seviyesinin üzerinde bir dengelenme çabası izliyoruz. 43420 seviyesinin üzerindeki kalıcılığın devam etmesi halinde endekste oluşabilecek tepki yükselişlerinde 50 günlük hareketli ortalamanın bulunduğu 43940 seviyesini direnç olarak karşımıza çıkabilir. Aşağı yönde oluşabilecek hareketlerde 43420 desteğinin kırılması halinde ise 43000 seviyesinden tepki alımları gelebilir.

İntegral Yatırım Menkul Değerler A.Ş.

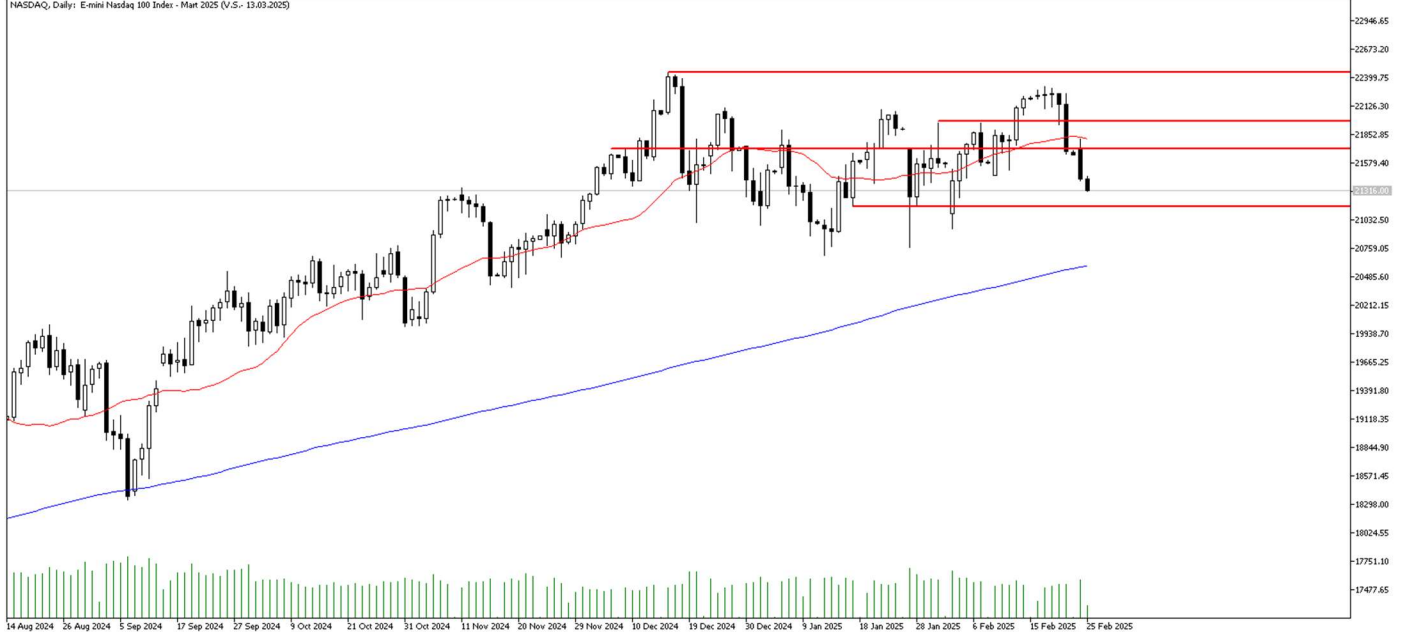
Maslak Mahallesi Saat Sokak Spine Tower No:5 Kat:2 34398 Sarıyer / İSTANBUL

t: 444 1 858 (ULU) • f: 0212 328 30 81 • Mersis No: 0 478 051 8427 000 17

www.integralyatirim.com.tr

FOREX ENDEKS BÜLTENİ

Nasdaq Günlük Grafik



Teknik Analiz: Nasdaq CFD Endeksi'nde satış baskısı hız kazandı. Son olarak 21700 desteğinin de kırılmasıyla satışların derinleştiğini söyleyebiliriz. Aşağı yönlü hareketliliğin devam etmesi halinde 21160 seviyesi destek olarak takip edilebilir. Buna karşın tepki alımlarının gelmesi halinde 21700 seviyesinin aşılması ve üzerinde günlük kapanışın gelmesine ihtiyaç var. Bu kapanışların gelmesi durumunda 21980 seviyesi direnç olarak izlenebilir.

DAX Günlük Grafik



Teknik Analiz: DAX CFD endeksi'nde geri çekilme devam ediyor. Bu hareketliliğin sürmesi halinde 22 günlük hareketli ortalama olan 22110 seviyesi destek olarak takip edilebilir. Bu seviyenin kırılması halinde 21750 seviyesine doğru geri çekilme görülebilir. Buna karşın gelebilecek tepki alımlarında 22630 seviyesi direnç olarak izlenebilir. Bu seviyenin aşılması durumunda ise 23000 seviyesi direnç olarak karşımıza çıkabilir.

İntegral Yatırım Menkul Değerler A.Ş.

Maslak Mahallesi Saat Sokak Spine Tower No:5 Kat:2 34398 Sarıyer / İSTANBUL

t: 444 1 858 (ULU) • f: 0212 328 30 81 • Mersis No: 0 478 051 8427 000 17

www.integralyatirim.com.tr

FOREX ENDEKS BÜLTENİ

NG-CFD Günlük Grafik



Teknik Analiz: Doğalgaz CFD'sin yükselen trend içerisinde kalmakta başarılı olamadı. 4.10 desteğinin kırılması satışların hız kazandığını söylemek mümkün. Aşağı yönlü hareketliliğin devam etmesi halinde hareketli ortalamaların bulunduğu 3.65 seviyesi destek olarak takip edilebilir. Öte yandan tepki alımların hız kazanması durumunda öncelikle 4.00 seviyesinin aşılması ve üzerinde kalıcılık sağlanması gerekebilir. Buradan gelebilecek alımların da güç kazanmasıyla trendin alt bandı olan 4.21 seviyesi yeni direnç bölgesi olarak izlenebilir.

FOREX ENDEKS BÜLTENİ

2024 yılı 4. Çeyrek dönemi itibariyle kar eden müşteri oranı %30, zarar eden müşteri oranı %70'tir.

Yasal Uyarı Notu: Burada yer alan yatırım bilgi, yorum ve tavsiyeleri yatırım danışmanlığı kapsamında değildir. Yatırım danışmanlığı hizmeti, yetkili kuruluşlar tarafından kişilerin risk ve getiri tercihleri dikkate alınarak kişiye özel sunulmaktadır. Burada yer alan yorum ve tavsiyeler ise genel niteliktedir. Bu tavsiyeler mali durumunuz ile risk ve getiri tercihlerinize uygun olmayabilir. Bu nedenle, sadece burada yer alan bilgilere dayanılarak yatırım kararı verilmesi beklentilerinize uygun sonuçlar doğurmayabilir.

Bu bilgiler ve görüşler önceden haber vermeksizin değiştirilebilir. İntegral Yatırım Menkul Değerler A.Ş. bilgilerin ve ifade edilen görüşlerin doğru, eksiksiz ve güncelleştirilmiş olduğuna dair (açıkça ifade edilmiş veya ima edilmiş) hiçbir beyan ve taahhütte bulunmaz. İçerik kesinlikle mali, hukuki, vergi veya diğer konularda bir tavsiye niteliği taşımadığı gibi, tamamen içeriğe dayalı olarak yatırım yapılmamalı veya karar alınmamalıdır. Herhangi bir yatırım konulu karar almadan önce bir uzmandan görüş alınmalıdır. Sorumluluğun Sınırlandırılması: İntegral Yatırım Menkul Değerler A.Ş. herhangi bir sınırlandırma olmaksızın, dolaylı, direkt veya bir fiilin sonucu olarak ortaya çıkan zararlar da dâhil olmak üzere her türlü kayıp ve hasarla ilgili sorumluluk kabul etmez.

Çekince: Bu rapor tarafımızca doğruluğu ve güvenilirliği kabul edilmiş kaynaklar kullanılarak hazırlanmış olup yatırımcılara kendi oluşturacakları yatırım kararlarında yardımcı olmayı hedeflemekte ve herhangi bir yatırım aracını alma veya satma yönünde yatırımcıların kararlarını etkilemeyi amaçlamamaktadır. Yatırımcıların verecekleri yatırım kararları ile bu raporda bulunan görüş, bilgi ve veriler arasında bir bağlantı kurulamayacağı gibi, söz konusu kararların neticesinde oluşabilecek yanlışlık veya zararlardan kurum çalışanları ile Ulukartal Holding A.Ş. ve İntegral Yatırım Menkul Değerler A.Ş.'nin herhangi bir sorumluluğu bulunmamaktadır.

Bu rapordaki her türlü iç ve dış piyasa tablo ve grafikler, bu konularda resmi hizmet veren yetkili üçüncü kişi kurumlardan elde edilmiş olup, İntegral Yatırım Menkul Değerler A.Ş. tarafından herhangi bir maddi menfaat beklentisi olmaksızın genel anlamda bilgilendirmek amacıyla hazırlanmıştır. Bu raporda bulunan bilgiler belli bir gelirin sağlanmasına yönelik olarak verilmemektedir.