

FOREX ENDEKS BÜLTENİ

S&P Günlük Grafik



Teknik Analiz: Güçlü direnç bölgesi olarak gördüğümüz %100 Fibonacci düzeltme bölgesi olan 4920 seviyesi ilk direnç bölgesi olarak önemini koruyor. Teknik göstergelerin aşırı satım bölgesine yaklaştığı endekste 4920 seviyesinin aşılmasıyla birlikte oluşabilecek geri çekilmelerde 4880 ve 4835 seviyeleri önemli destek bölgeleri olarak önemini koruyor. Risk iştahının devam etmesiyle birlikte oluşabilecek geri çekilmelerde ise 5000 seviyesine doğru yükseliş denemeleri görülebilir.

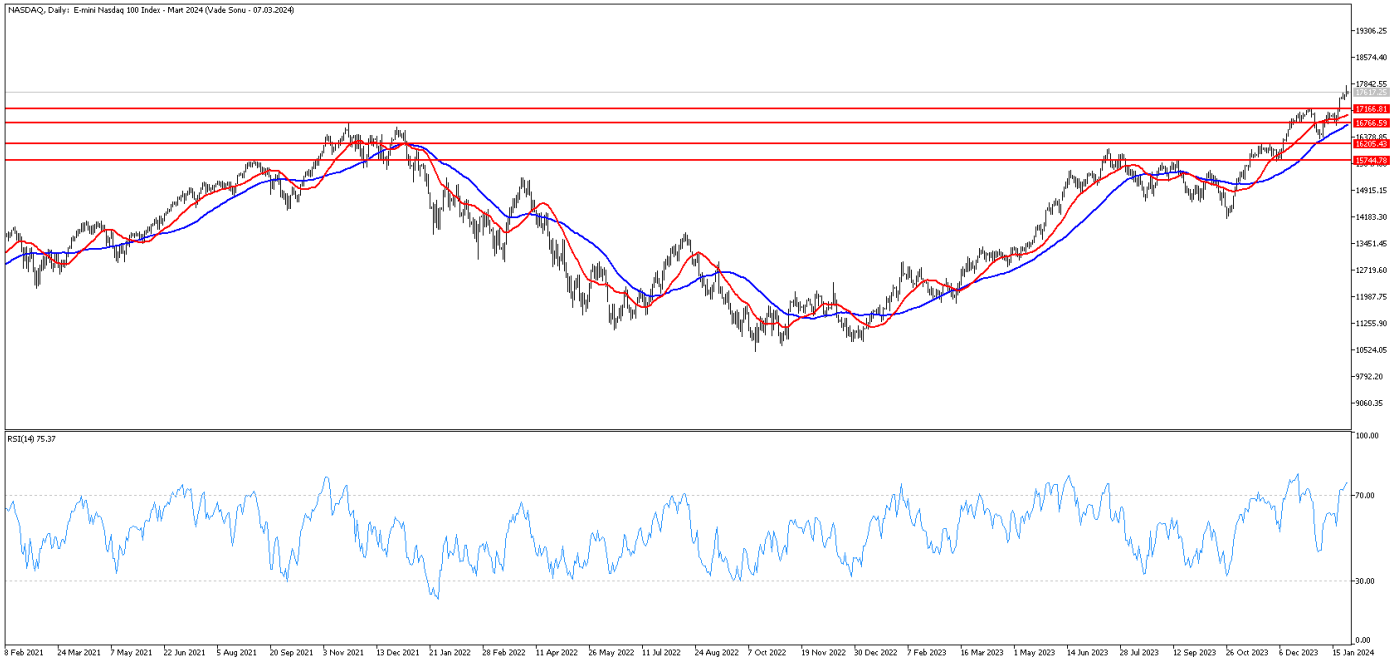
Dow Jones Günlük Grafik



Teknik Analiz: : Dow Jones 22 ve 50 günlük hareketli ortalamalarının üzerinde fiyatlanıyor. Alımlar hızlandığı takdirde 38200 seviyesi direnç seviyesi olarak izlenebilir. 38200 seviyesinde yükseliş hareketi devam ederse 38300 seviyesi bir sonraki direnç seviyesi olarak karşımıza çıkıyor. Kar realizasyonları hızlarsa 37850 seviyesi destek seviyesi olarak karşımıza çıkıyor.

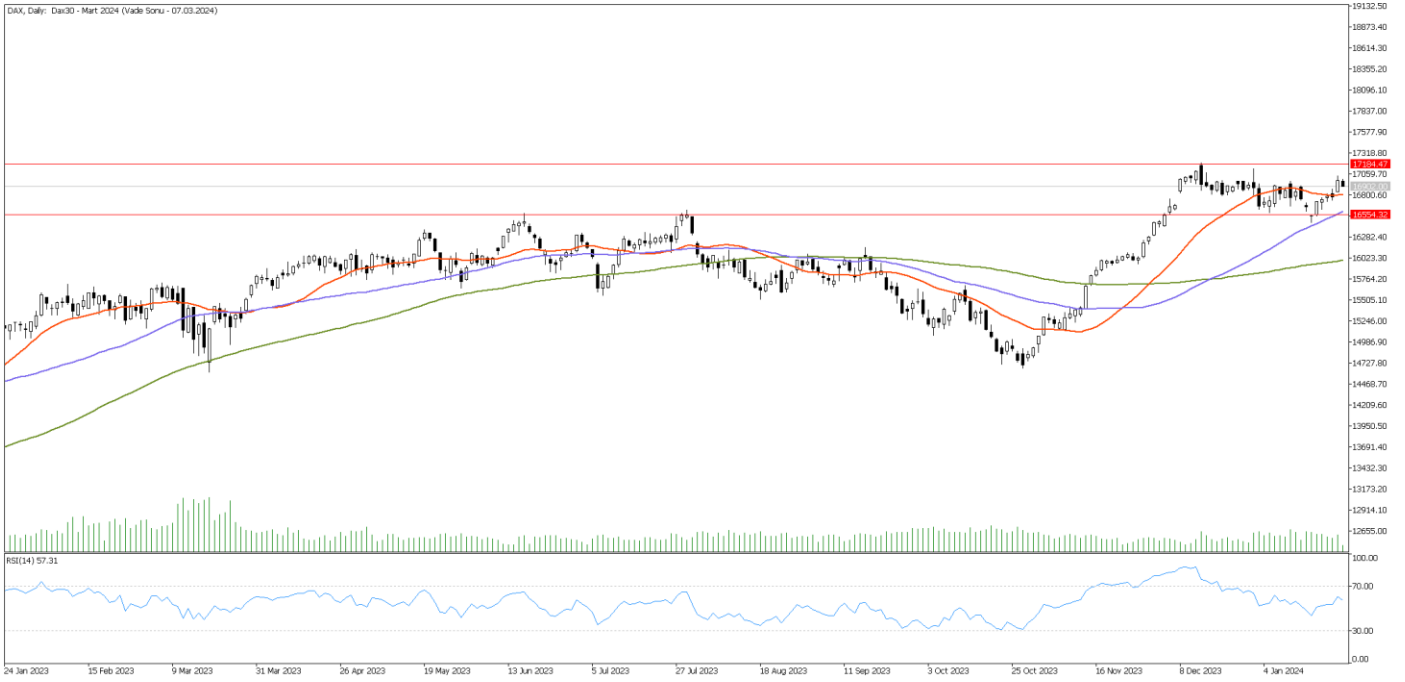
FOREX ENDEKS BÜLTENİ

Nasdaq Günlük Grafik



Teknik Analiz: Nasdaq 17500 Seviyesinin üzerinde fiyatlanıyor. 22 günlük hareketli ortalaması olan 17007 seviyesinin üzerinde fiyatlanan Nasdaq'da geri çekilmelerde bu seviye destek seviyesi olarak izlenebilir. Yukarı yönlü hareketlerde ise 18000 seviyesi direnç seviyesi olarak takip edilebilir.

DAX Günlük Grafik



Teknik Analiz: Dax Endeksi yükselen kanalın alt bandını kırarak yatay seyrini sürdürmektedir. Satışlar yerini tepki alımlarına bıraktığı takdirde direnç noktası olarak 17150 seviyesini izliyoruz. Kar realizasyonu devamında ise 16500 seviyesini destek noktası olarak takip ediyoruz.

FOREX ENDEKS BÜLTENİ

FTSE Günü Grafik



Teknik Analiz: Destek seviyesi olarak gördüğümüz 7465 seviyesinden gelen alımlarla birlikte ilk direnç bölgesi olarak verdiğimiz 7520 seviyesine kadar yükselen ama üzerinde tutunamayan endekste 7520 seviyesi takip ediliyor olacak. Teknik göstergelerin pozitif görünümünü koruduğu endeks, 7520 seviyesinin üzerinde tutunabilirse 7540 ve 7575 seviyeleri ilk direnç bölgeleri olarak karşımıza çıkıyor. Risk iştahının azalmasıyla birlikte oluşabilecek geri çekilmelerde ise 7465 seviyesi ilk destek bölgeleri olarak karşımıza çıkıyor.

FOREX ENDEKS BÜLTENİ

2023 yılı 4. Çeyrek itibariyle kar eden müşteri oranı %32, zarar eden müşteri oranı %68'dir.

Yasal Uyarı Notu: Burada yer alan yatırım bilgi, yorum ve tavsiyeleri yatırım danışmanlığı kapsamında değildir. Yatırım danışmanlığı hizmeti, yetkili kuruluşlar tarafından kişilerin risk ve getiri tercihleri dikkate alınarak kişiye özel sunulmaktadır. Burada yer alan yorum ve tavsiyeler ise genel niteliktedir. Bu tavsiyeler mali durumunuz ile risk ve getiri tercihlerinize uygun olmayabilir. Bu nedenle, sadece burada yer alan bilgilere dayanılarak yatırım kararı verilmesi beklentilerinize uygun sonuçlar doğurmayabilir.

Bu bilgiler ve görüşler önceden haber vermeksizin değiştirilebilir. İntegral Yatırım Menkul Değerler A.Ş. bilgilerin ve ifade edilen görüşlerin doğru, eksiksiz ve güncelleştirilmiş olduğuna dair (açıkça ifade edilmiş veya ima edilmiş) hiçbir beyan ve taahhütte bulunmaz. İçerik kesinlikle mali, hukuki, vergi veya diğer konularda bir tavsiye niteliği taşımadığı gibi, tamamen içeriğe dayalı olarak yatırım yapılmamalı veya karar alınmamalıdır. Herhangi bir yatırım konulu karar almadan önce bir uzmandan görüş alınmalıdır. Sorumluluğun Sınırlandırılması: İntegral Yatırım Menkul Değerler A.Ş. herhangi bir sınırlandırma olmaksızın, dolaylı, direkt veya bir fiilin sonucu olarak ortaya çıkan zararlar da dâhil olmak üzere her türlü kayıp ve hasarla ilgili sorumluluk kabul etmez.

Çekince: Bu rapor tarafımızca doğruluğu ve güvenilirliği kabul edilmiş kaynaklar kullanılarak hazırlanmış olup yatırımcılara kendi oluşturacakları yatırım kararlarında yardımcı olmayı hedeflemekte ve herhangi bir yatırım aracını alma veya satma yönünde yatırımcıların kararlarını etkilemeyi amaçlamamaktadır. Yatırımcıların verecekleri yatırım kararları ile bu raporda bulunan görüş, bilgi ve veriler arasında bir bağlantı kurulamayacağı gibi, söz konusu kararların neticesinde oluşabilecek yanlışlık veya zararlardan kurum çalışanları ile Ulukartal Holding A.Ş. ve İntegral Yatırım Menkul Değerler A.Ş.'nin herhangi bir sorumluluğu bulunmamaktadır.

Bu rapordaki her türlü iç ve dış piyasa tablo ve grafikler, bu konularda resmi hizmet veren yetkili üçüncü kişi kurumlardan elde edilmiş olup, İntegral Yatırım Menkul Değerler A.Ş. tarafından herhangi bir maddi menfaat beklentisi olmaksızın genel anlamda bilgilendirmek amacıyla hazırlanmıştır. Bu raporda bulunan bilgiler belli bir gelirin sağlanmasına yönelik olarak verilmemektedir.