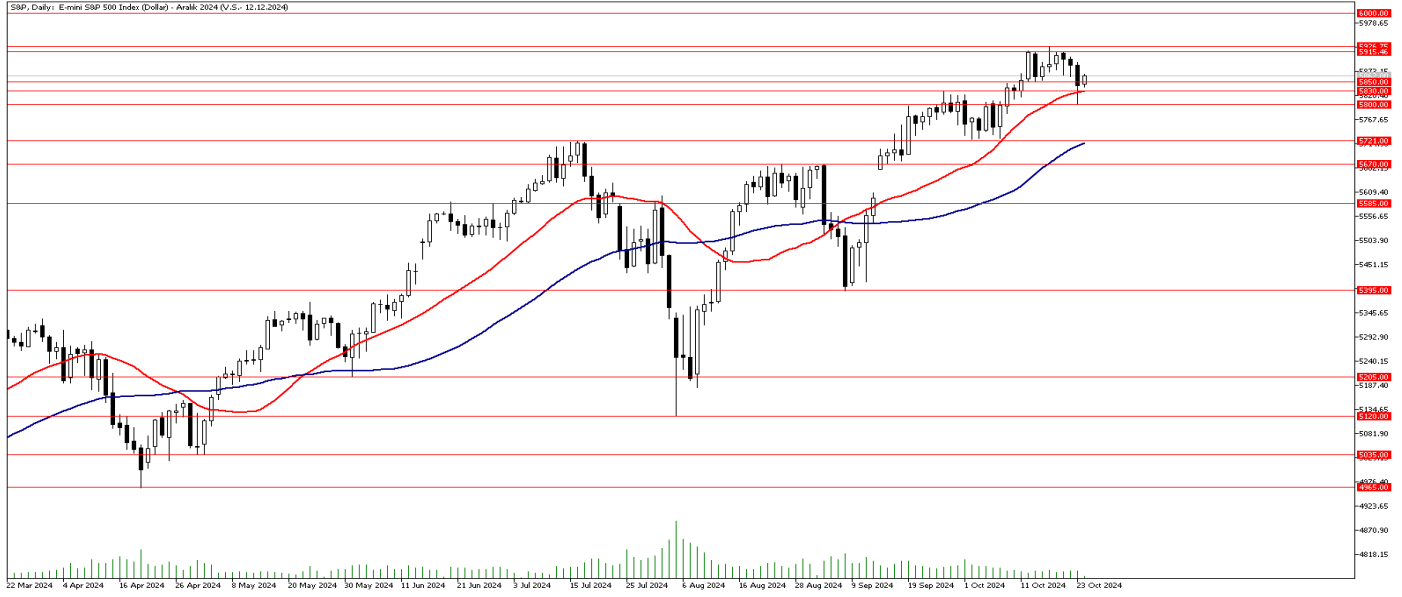


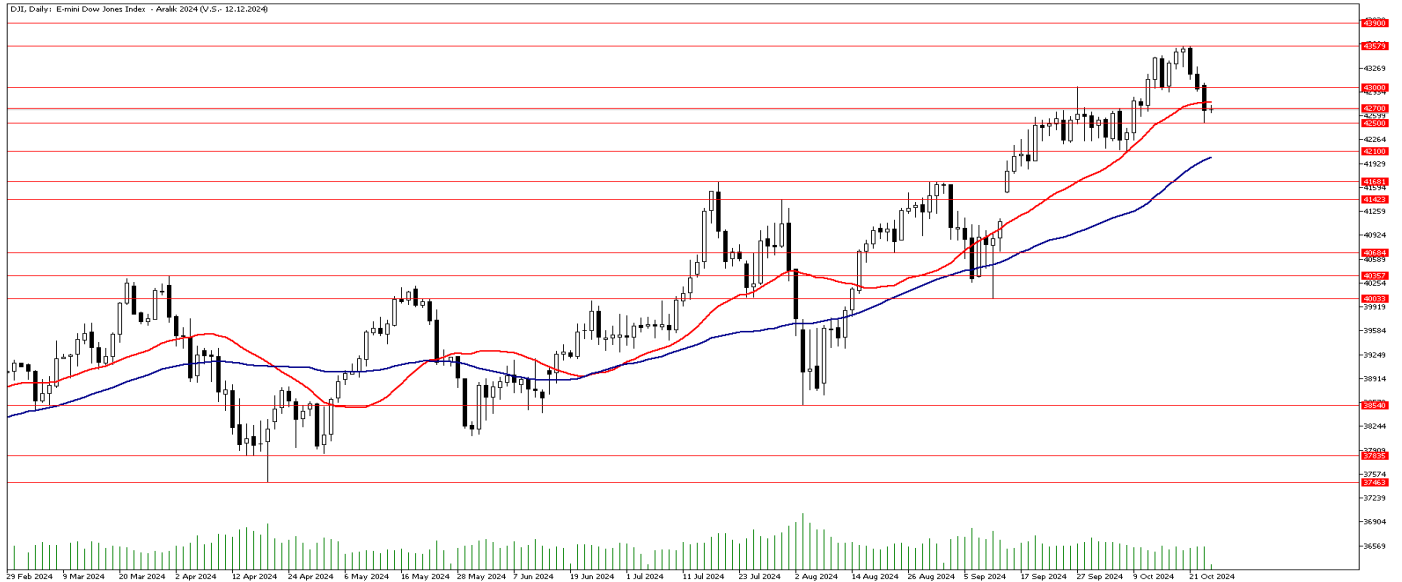
FOREX ENDEKS BÜLTENİ

S&P Günlük Grafik



Teknik Analiz: S&P 500 CFD'sinde zirveden gelen düzeltme hareketinin derinlik kazanması ile dün aşağı yönde 5800 desteğine kadar geri çekilme yaşandı. Bu seviye yakınlarından gelen tepki alımları ile endekste tekrar yukarı yönlü bir eğilim izliyoruz. İlerleyen günlerde endekste 5850 seviyesi üzerinde kalıcılık sağlanması halinde yukarı yönde oluşabilecek güçlü bir harekette 5926 zirvesi aşılabılır ve 6000 seviyesine kadar yükseliş sürebilir. Aşağı yönde oluşabilecek bir geri çekilme hareketinde 5800 desteğinkırılması halinde ise 5721 desteğine kadar düşüş yaşanabilir.

Dow Jones Günlük Grafik



Teknik Analiz: Dow Jones CFD'sinde 43579 zirvesinden gelen düzeltme hareketi devam ediyor. Dün 22 günlük hareketli ortalama desteğini aşağı yönde kırmasının ardından 42512 seviyesi kadar geri çekilmeyi sürdüren endekste bu seviyeden gelen alımlarla sınırlı bir tepki yükselişi yaşansa da 22 günlük ortalama seviyesi henüz aşılamadı. İlerleyen günlerde Dow Jones CFD'sinde 22 günlük hareketli ortalamanın bulunduğu 42795 seviyesin altındaki seyrin devam etmesi halinde aşağı yönde 42500 desteği kırılabilir ve 42100 desteğine kadar düzeltme hareketi devam edebilir. 22 günlük hareketli ortalamanın yeniden aşılması ve bu seviye üzerinde kalıcılık sağlanması durumunda ise yukarı yönde 43000 direnci aşılabılır ve 43579 zirvesi tekrar test edilebilir.

İntegral Yatırım Menkul Değerler A.Ş.

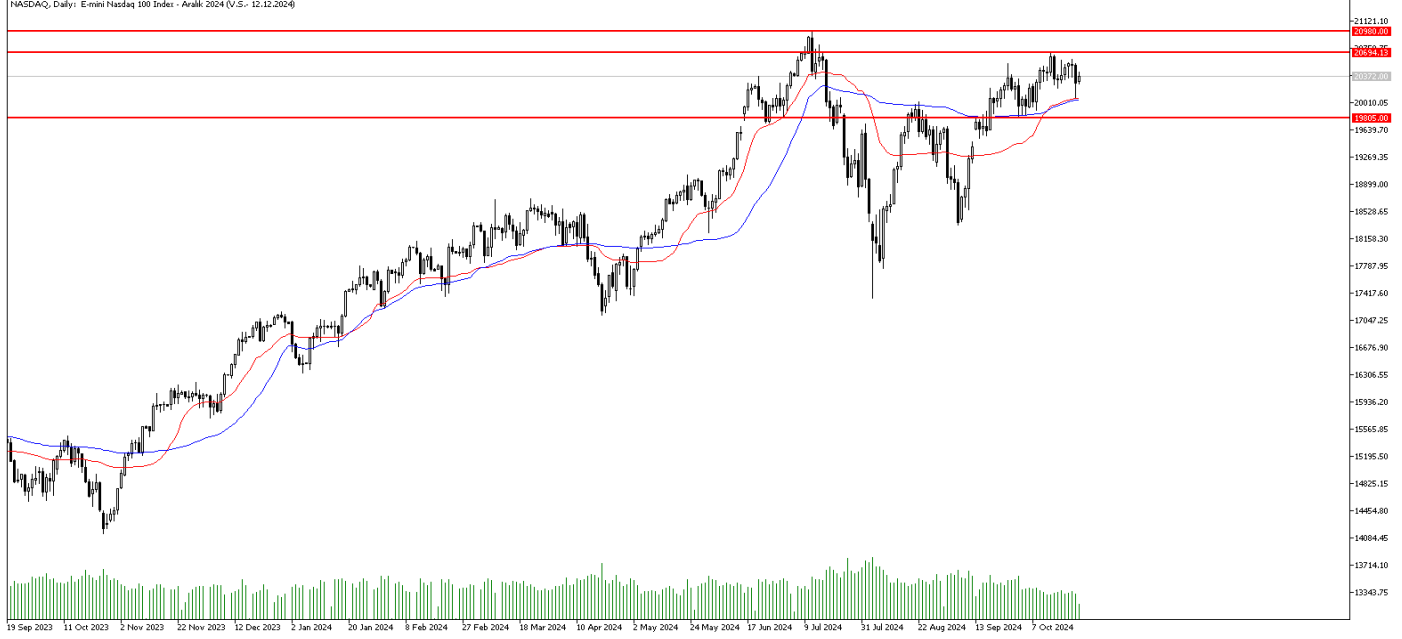
Maslak Mahallesi Saat Sokak Spine Tower No:5 Kat:3 34398 Sarıyer / İSTANBUL

t: 444 1 858 (ULU) • f: 0212 328 30 81 • Mersis No: 0 478 051 8427 000 17

www.integralyatirim.com.tr

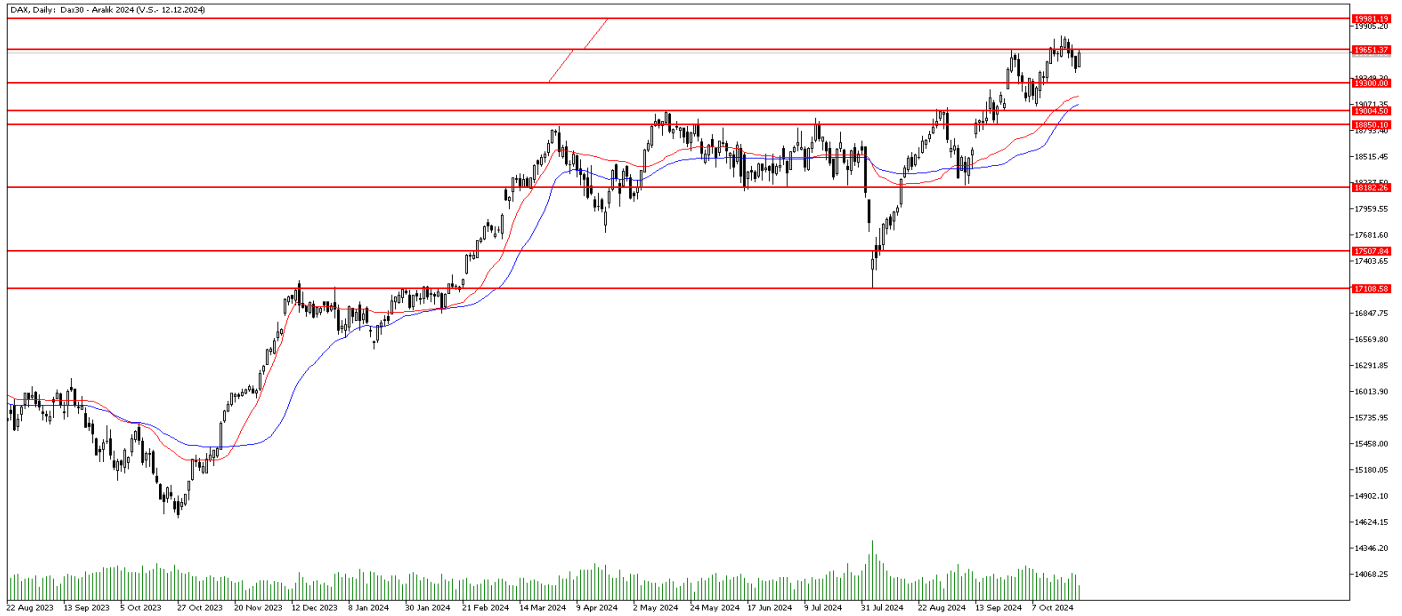
FOREX ENDEKS BÜLTENİ

Nasdaq Günlük Grafik



Teknik Analiz: Nasdaq CFD Endeksi yukarı yönlü hareketliliği sonrası yatay seyirde fiyatlamasını sürdürüyor. Alımların devam etmesi durumunda 20695 seviyesi direnç olarak takip edilebilir. Öte yandan satış baskısının hissedilmesi durumunda 19805 seviyesi destek olarak karşımıza çıkıyor. Bu seviyenin kırılması durumunda aşağı yönlü hareketliliğin hız kazandığını görebiliriz.

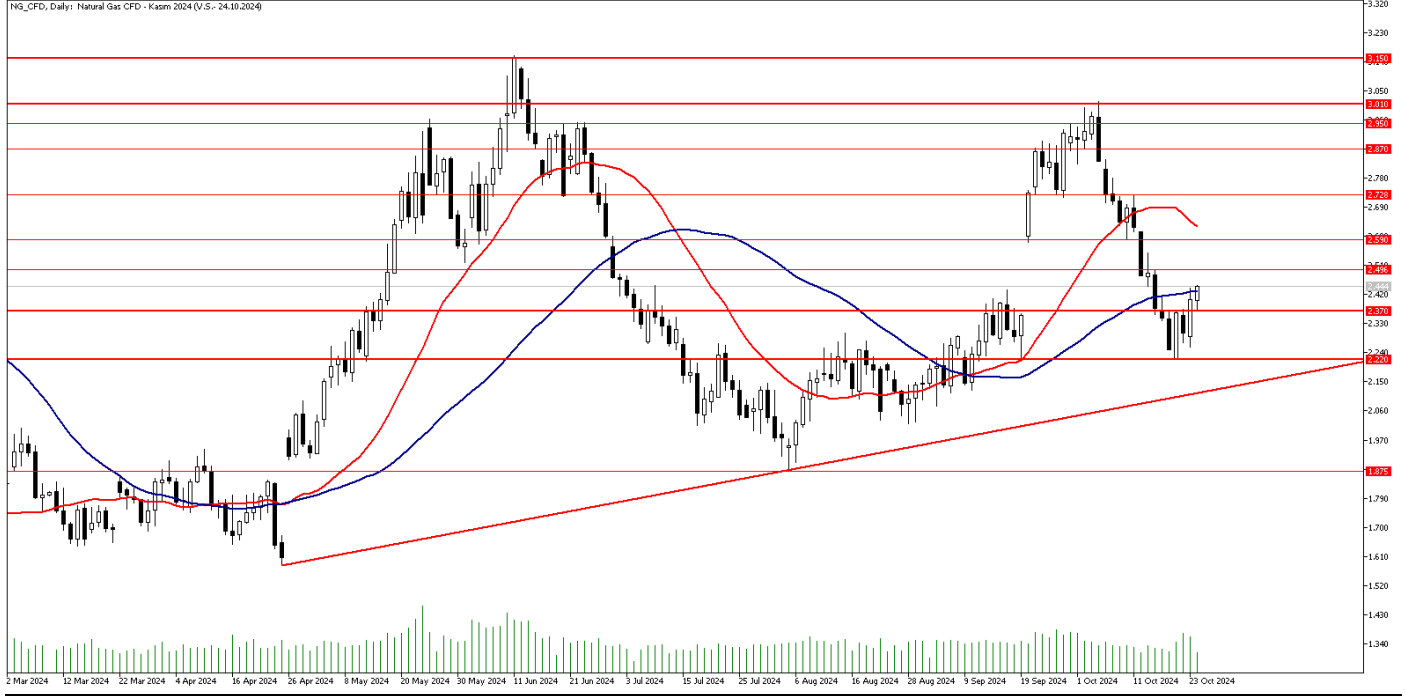
DAX Günlük Grafik



Teknik Analiz: DAX CFD endeksi zirve denemesinden sonra gelen kar realizasyonları sonrası geri çekilme yaşadı. Aşağı yönlü hareketliliğin devam etmesi halinde 19300 seviyesi güçlü destek olarak karşımıza çıkıyor. Bu seviyeye doğru yaşanacak geri çekilmelerden sonra buradan güçlü bir tepki alımı beklenebilir. Öte yandan 19650 seviyesi kritik direnç olarak takip edilebilir. Bu seviyenin aşılması ve üzerinde kapanışlar gelmesi durumunda 19980 seviyesine doğru alımlar hız kazanabilir.

FOREX ENDEKS BÜLTENİ

NG-CFD Günlük Grafik



Teknik Analiz: Doğalgaz CFD'sinde 2 hafta süren sert düzeltme hareketi ile 3.010 seviyesinden 2.220 seviyesine kadar geri çekilme izlemiştik. 2.220 seviyesinden gelen alımlarla yukarı yönde bir tepki yükselişi başlatan Doğalgaz CFD'si 50 günlük hareketli ortalamasının bulunduğu 2.432 seviyesini aşmayı başardı. Bu seviye üzerinde gün sonu kapanışları gelmesi halinde tepki yükselişi genişleyebilir ve yukarı yönde 2.590 seviyesi test edilebilir. Aşağı yönde 2.370 desteğinin kırılması halinde ise 2.220 seviyesine kadar geri çekilme yaşanabilir.

FOREX ENDEKS BÜLTENİ

2024 yılı 3. Çeyrek itibariyle kar eden müşteri oranı %30, zarar eden müşteri oranı %70'dür.

Yasal Uyarı Notu: Burada yer alan yatırım bilgi, yorum ve tavsiyeleri yatırım danışmanlığı kapsamında değildir. Yatırım danışmanlığı hizmeti, yetkili kuruluşlar tarafından kişilerin risk ve getiri tercihleri dikkate alınarak kişiye özel sunulmaktadır. Burada yer alan yorum ve tavsiyeler ise genel niteliktedir. Bu tavsiyeler mali durumunuz ile risk ve getiri tercihlerinize uygun olmayabilir. Bu nedenle, sadece burada yer alan bilgilere dayanılarak yatırım kararı verilmesi beklentilerinize uygun sonuçlar doğurmayabilir.

Bu bilgiler ve görüşler önceden haber vermeksizin değiştirilebilir. İntegral Yatırım Menkul Değerler A.Ş. bilgilerin ve ifade edilen görüşlerin doğru, eksiksiz ve güncelleştirilmiş olduğuna dair (açıkça ifade edilmiş veya ima edilmiş) hiçbir beyan ve taahhütte bulunmaz. İçerik kesinlikle mali, hukuki, vergi veya diğer konularda bir tavsiye niteliği taşımadığı gibi, tamamen içeriğe dayalı olarak yatırım yapılmamalı veya karar alınmamalıdır. Herhangi bir yatırım konulu karar almadan önce bir uzmandan görüş alınmalıdır. Sorumluluğun Sınırlandırılması: İntegral Yatırım Menkul Değerler A.Ş. herhangi bir sınırlandırma olmaksızın, dolaylı, direkt veya bir fiilin sonucu olarak ortaya çıkan zararlar da dâhil olmak üzere her türlü kayıp ve hasarla ilgili sorumluluk kabul etmez.

Çekince: Bu rapor tarafımızca doğruluğu ve güvenilirliği kabul edilmiş kaynaklar kullanılarak hazırlanmış olup yatırımcılara kendi oluşturacakları yatırım kararlarında yardımcı olmayı hedeflemekte ve herhangi bir yatırım aracını alma veya satma yönünde yatırımcıların kararlarını etkilemeyi amaçlamamaktadır. Yatırımcıların verecekleri yatırım kararları ile bu raporda bulunan görüş, bilgi ve veriler arasında bir bağlantı kurulamayacağı gibi, söz konusu kararların neticesinde oluşabilecek yanlışlık veya zararlardan kurum çalışanları ile Ulukartal Holding A.Ş. ve İntegral Yatırım Menkul Değerler A.Ş.'nin herhangi bir sorumluluğu bulunmamaktadır.

Bu rapordaki her türlü iç ve dış piyasa tablo ve grafikler, bu konularda resmi hizmet veren yetkili üçüncü kişi kurumlardan elde edilmiş olup, İntegral Yatırım Menkul Değerler A.Ş. tarafından herhangi bir maddi menfaat beklentisi olmaksızın genel anlamda bilgilendirmek amacıyla hazırlanmıştır. Bu raporda bulunan bilgiler belli bir gelirin sağlanmasına yönelik olarak verilmemektedir.