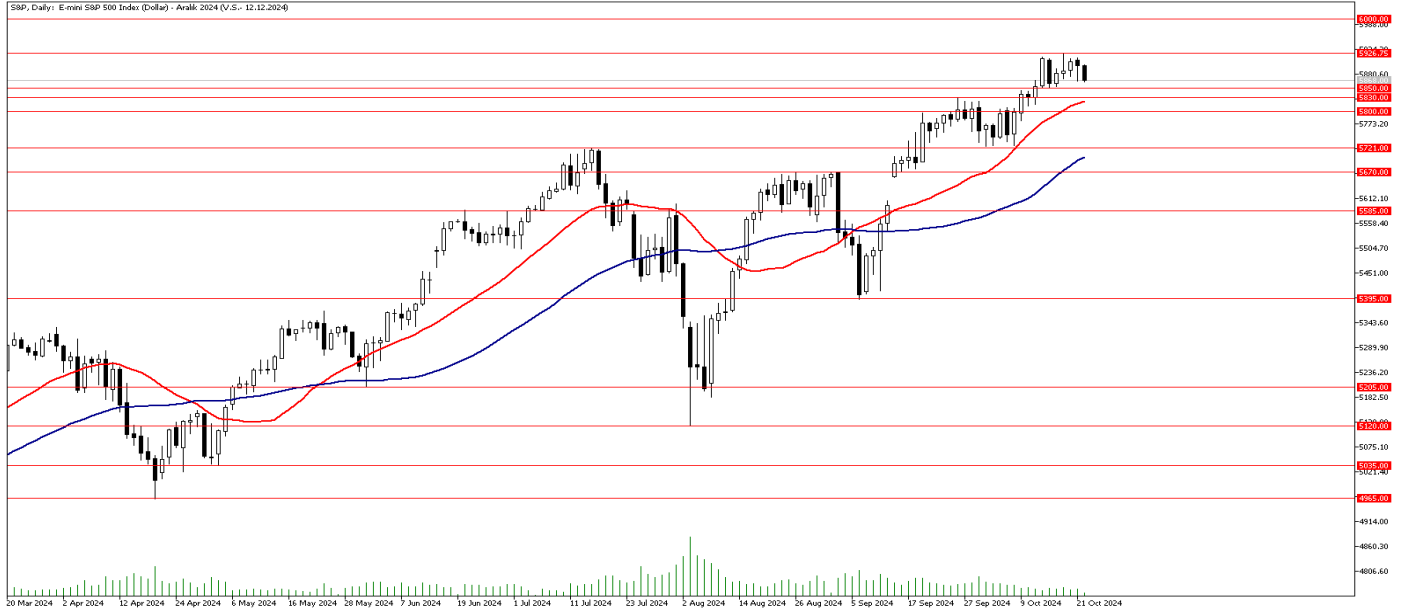


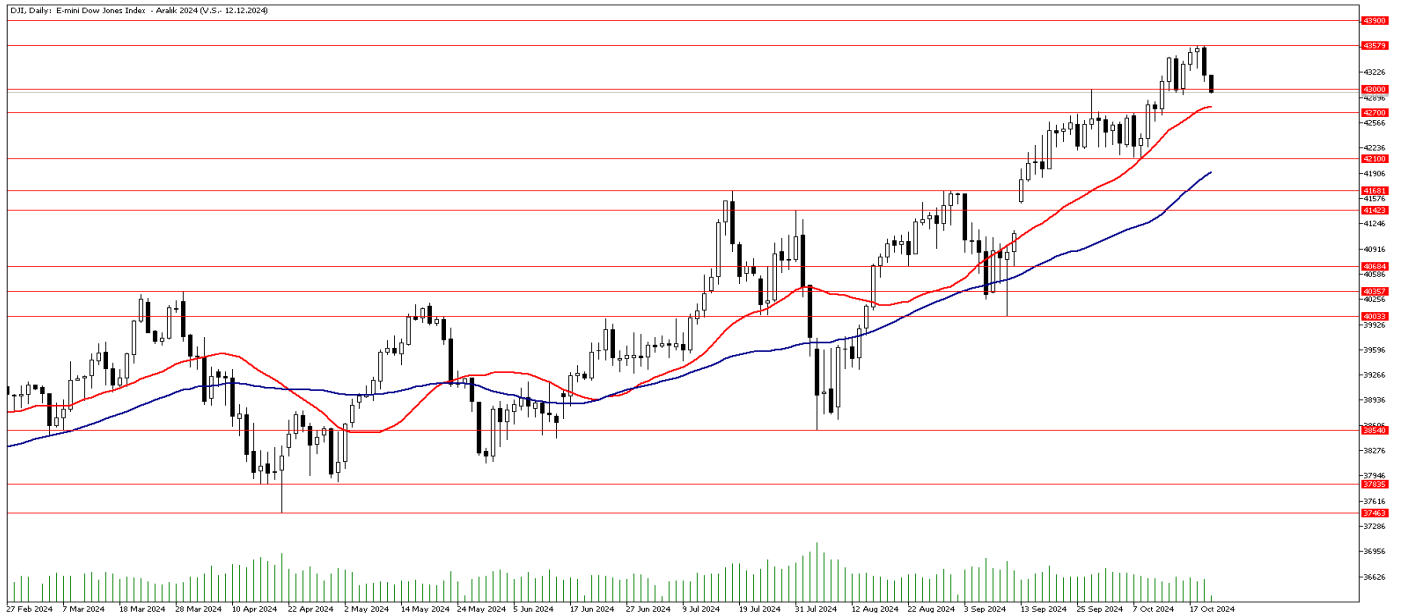
FOREX ENDEKS BÜLTENİ

S&PGünlükGrafik



Teknik Analiz: S&P endeksinde ana yön yukarı olmaya devam ediyor. Endeks 5926 seviyesinin üzerini görerek rekor tazelese de 5915 seviyesi üzerinde kalıcı olmayı başaramadı. İlerleyen günlerde endekste 5915 seviyesinin yeniden aşılması ve bu seviye üzerinde gün sonu kapanışları gelmesi halinde yukarı yönde 6000 seviyesine kadar devam eden bir yükseliş hareketi görebiliriz. Aşağı yönde oluşabilecek bir satış baskısı ile 5850 desteğinin kırılması durumunda ise 22 günlük hareketli ortalamının bulunduğu 5823 seviyesi destek olarak takip edilebilir.

Dow Jones Günlük Grafik



Teknik Analiz: Dow Jones CFD'si 2 hafta süren yükseliş hareketi sonrası 43579 seviyesini görerek rekor tazeledi. 43579 seviyesinden gelen kar realizasyonları ile geri çekilme yaşayan ve 43000 desteğinin altını test eden Dow Jones CFD'sinde aşağı yönlü eğilim devam ediyor. Endekste geri çekilmenin sürmesi halinde aşağı yönde 22 günlük hareketli ortalamının bulunduğu 42781 seviyesi test edilebilir. Olası bir tepki yükselişinde ise yukarı yönde 43579 zirvesini direnç olarak takip ediyor olacağız. 43579 seviyesinin aşılması ve bu seviye üzerinde kalıcılık sağlanması halinde Dow Jones CFD'sinde 43900 seviyesine kadar yükseliş yaşanabilir.

İntegral Yatırım Menkul Değerler A.Ş.

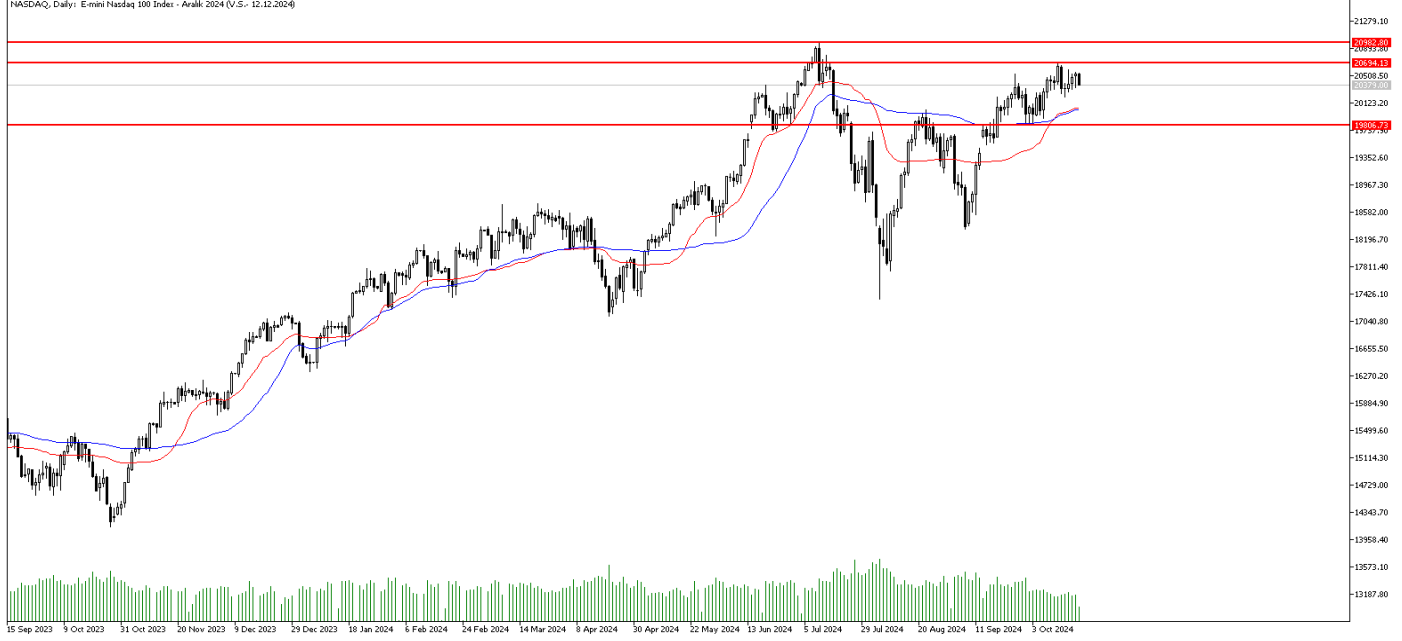
Maslak Mahallesi Saat Sokak Spine Tower No:5 Kat:2 34398 Sarıyer / İSTANBUL

t: 444 1 858 (ULU) • f: 0212 328 30 81 • Mersis No: 0 478 051 8427 000 17

www.integralyatirim.com.tr

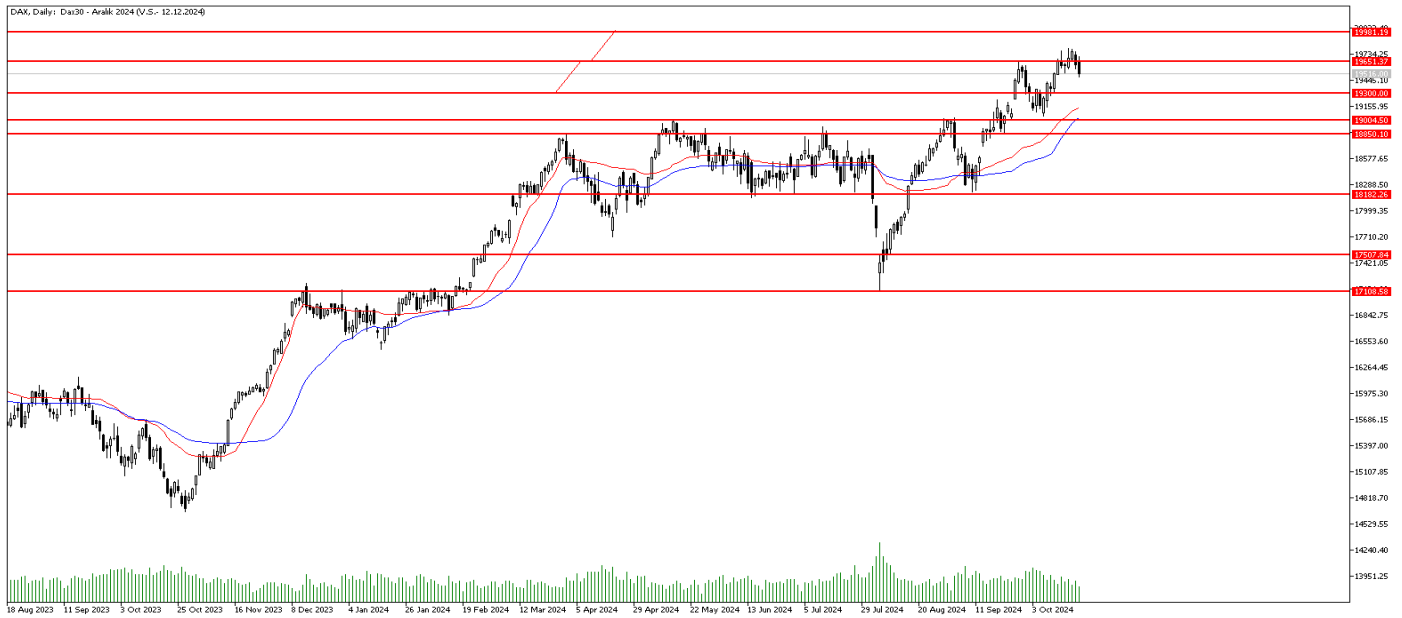
FOREX ENDEKS BÜLTENİ

Nasdaq Günlük Grafik



Teknik Analiz: Nasdaq CFD Endeksi yukarı yönlü güçlü hareketlilik sonrası yatay seyrinde fiyatlamasını sürdürüyor. Olumlu havanın devam etmesi durumunda 20695 seviyesi direnç olarak karşımıza çıkabilir. Bu seviyenin kırılması ve üzerinde kapanışlar gelmesi durumunda 20980 seviyesine doğru alımlar hız kazanabilir. Öte yandan gelebilecek satış baskısı durumunda 19805 seviyesi destek olarak takip edilebilir.

DAX Günlük Grafik



Teknik Analiz: DAX CFD endeksi zirve seviyesinden sonra gelen kar realizasyonları ile geri çekilmesini sürdürüyor. 19650 seviyesi önemli bir destek noktası olarak karşımıza çıkıyordu. Bu seviyenin kırılması aşağı yönlü hareketliliği kuvvetlendirdi. Satışların hissedilmeye devam etmesi durumunda 19300 seviyesi destek olarak takip edilebilir. Buna karşın yukarı yönlü hareketliliğin tekrar görülmesi durumunda 19650 seviyesi direnç olarak izlenebilir. Bu seviyenin de aşılması durumunda 19980 seviyesine doğru alımlar hız kazanabilir.

İntegral Yatırım Menkul Değerler A.Ş.

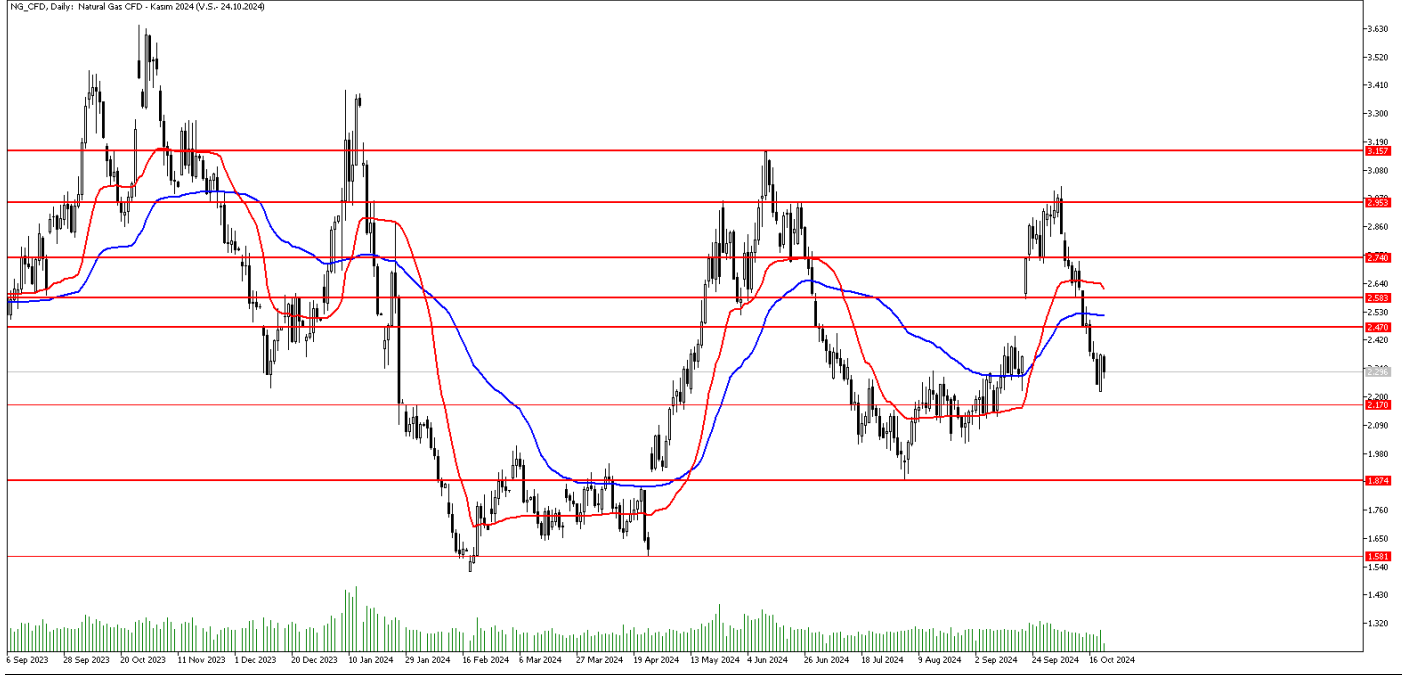
Maslak Mahallesi Saat Sokak Spine Tower No:5 Kat:2 34398 Sarıyer / İSTANBUL

t: 444 1 858 (ULU) • f: 0212 328 30 81 • Mersis No: 0 478 051 8427 000 17

www.integralyatirim.com.tr

FOREX ENDEKS BÜLTENİ

NG-CFD Günlük Grafik



Teknik Analiz: Doğal gaz CFD'sinde aşağı yönlü hareketlilik devam ediyor. Satışların hissedilmeye devam edilmesi durumunda 2.17 seviyesi destek olarak takip edilebilir. Bu seviyenin kırılması durumunda satış baskısı daha yoğun hissedilebilir. Öte yandan gelebilecek tepki alımlarıyla 2.47 seviyesi test edilebilir. Bu seviyenin aşılması ve üzerinde kapanışlar gelmesi durumunda 2.58 seviyesi direnç olarak karşımıza çıkabilir.

FOREX ENDEKS BÜLTENİ

2024 yılı 3. Çeyrek itibariyle kar eden müşteri oranı %30, zarar eden müşteri oranı %70'dür.

Yasal Uyarı Notu: Burada yer alan yatırım bilgi, yorum ve tavsiyeleri yatırım danışmanlığı kapsamında değildir. Yatırım danışmanlığı hizmeti, yetkili kuruluşlar tarafından kişilerin risk ve getiri tercihleri dikkate alınarak kişiye özel sunulmaktadır. Burada yer alan yorum ve tavsiyeler ise genel niteliktedir. Bu tavsiyeler mali durumunuz ile risk ve getiri tercihlerinize uygun olmayabilir. Bu nedenle, sadece burada yer alan bilgilere dayanılarak yatırım kararı verilmesi beklentilerinize uygun sonuçlar doğurmayabilir.

Bu bilgiler ve görüşler önceden haber vermeksizin değiştirilebilir. İntegral Yatırım Menkul Değerler A.Ş. bilgilerin ve ifade edilen görüşlerin doğru, eksiksiz ve güncelleştirilmiş olduğuna dair (açıkça ifade edilmiş veya ima edilmiş) hiçbir beyan ve taahhütte bulunmaz. İçerik kesinlikle mali, hukuki, vergi veya diğer konularda bir tavsiye niteliği taşımadığı gibi, tamamen içeriğe dayalı olarak yatırım yapılmamalı veya karar alınmamalıdır. Herhangi bir yatırım konulu karar almadan önce bir uzmandan görüş alınmalıdır. Sorumluluğun Sınırlandırılması: İntegral Yatırım Menkul Değerler A.Ş. herhangi bir sınırlandırma olmaksızın, dolaylı, direkt veya bir fiilin sonucu olarak ortaya çıkan zararlar da dâhil olmak üzere her türlü kayıp ve hasarla ilgili sorumluluk kabul etmez.

Çekince: Bu rapor tarafımızca doğruluğu ve güvenilirliği kabul edilmiş kaynaklar kullanılarak hazırlanmış olup yatırımcılara kendi oluşturacakları yatırım kararlarında yardımcı olmayı hedeflemekte ve herhangi bir yatırım aracını alma veya satma yönünde yatırımcıların kararlarını etkilemeyi amaçlamamaktadır. Yatırımcıların verecekleri yatırım kararları ile bu raporda bulunan görüş, bilgi ve veriler arasında bir bağlantı kurulamayacağı gibi, söz konusu kararların neticesinde oluşabilecek yanlışlık veya zararlardan kurum çalışanları ile Ulukartal Holding A.Ş. ve İntegral Yatırım Menkul Değerler A.Ş.'nin herhangi bir sorumluluğu bulunmamaktadır.

Bu rapordaki her türlü iç ve dış piyasa tablo ve grafikler, bu konularda resmi hizmet veren yetkili üçüncü kişi kurumlardan elde edilmiş olup, İntegral Yatırım Menkul Değerler A.Ş. tarafından herhangi bir maddi menfaat beklentisi olmaksızın genel anlamda bilgilendirmek amacıyla hazırlanmıştır. Bu raporda bulunan bilgiler belli bir gelirin sağlanmasına yönelik olarak verilmemektedir.