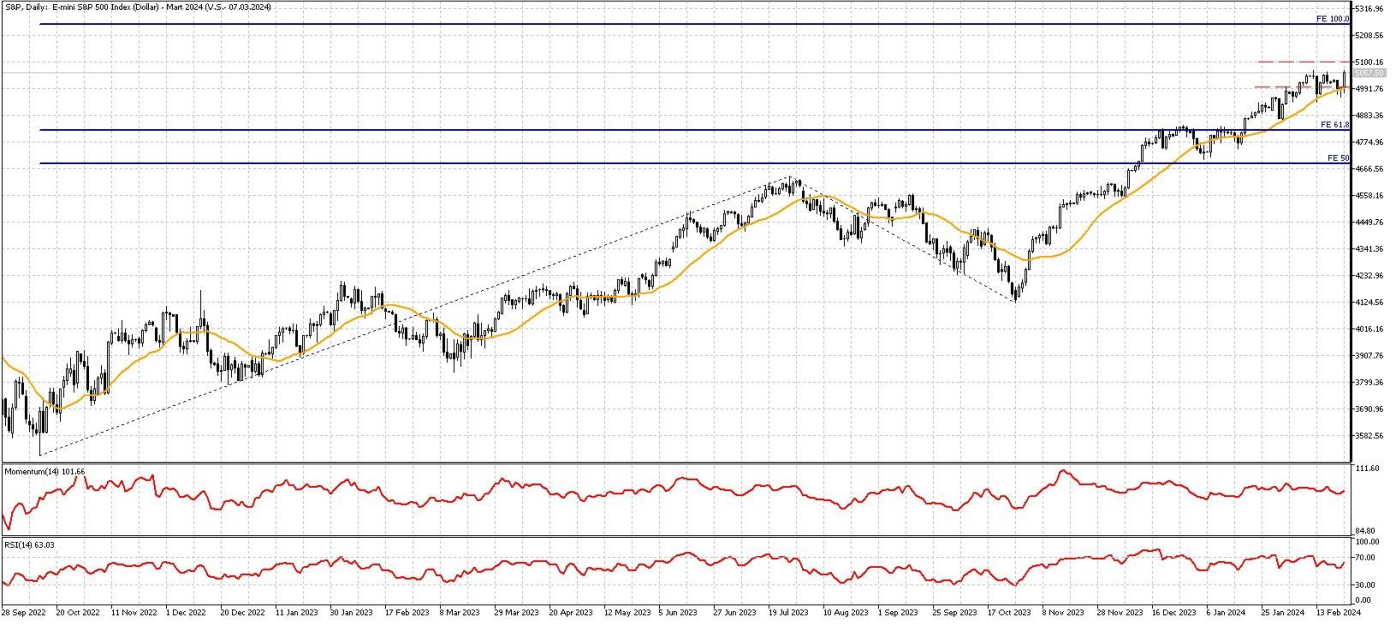


FOREX ENDEKS BÜLTENİ

S&P Günlük Grafik



Teknik Analiz: 22 günlük ortalamasından destek bulmaya devam eden endeks, psikolojik bölge olarak değerlendirdiğimiz 5000 seviyesinin üzerine çıkmasıyla birlikte 5067 seviyesine kadar yükseldi. Endekste geçtiğimiz günlerde geçmekte zorlandığı 5050 seviyesi takip ediliyor olacak. Teknik göstergelerin pozitif sinyal verdiği endeks, 5050 seviyesinin üzerinde kalıcı olabilirse 5080 ve 5100 seviyeleri ilk direnç bölgeleri olarak karşımıza çıkıyor. Risk iştahının azalmasıyla birlikte 5050 seviyesi altında oluşabilecek fiyatlamalarda ise 5030 ve 5000 seviyelerine doğru geri çekilmeler görülebilir.

Dow Jones Günlük Grafik



Teknik Analiz: : Dow Jones endeksi hareketli ortalamalarının üzerinde fiyatlanıyor. Alımlar güç kazandığı takdirde 38900 seviyesine doğru alımlar hızlanabilir. 38900 seviyesinde tutunduğu takdirde 39000 seviyesi bir sonraki direnç seviyesi olarak karşımıza çıkmaktadır. Buna karşın 22 günlük hareketli ortalamasından satış baskısı artarsa 38200 bölgesi destek seviyesi olarak izlenebilir.

İntegral Yatırım Menkul Değerler A.Ş.

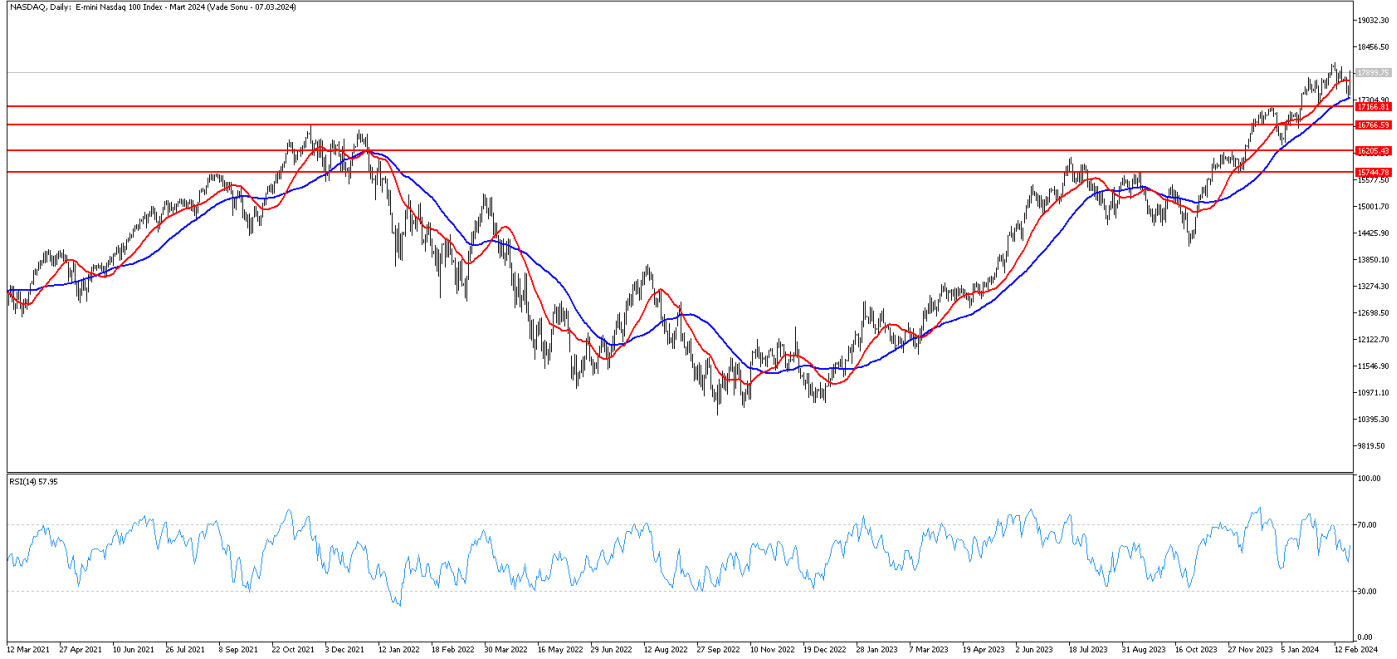
Maslak Mahallesi Saat Sokak Spine Tower No:5 Kat:2 34398 Sarıyer / İSTANBUL

t: 444 1 858 (ULU) • f: 0212 328 30 81 • Mersis No: 0 478 051 8427 000 17

www.integralyatirim.com.tr

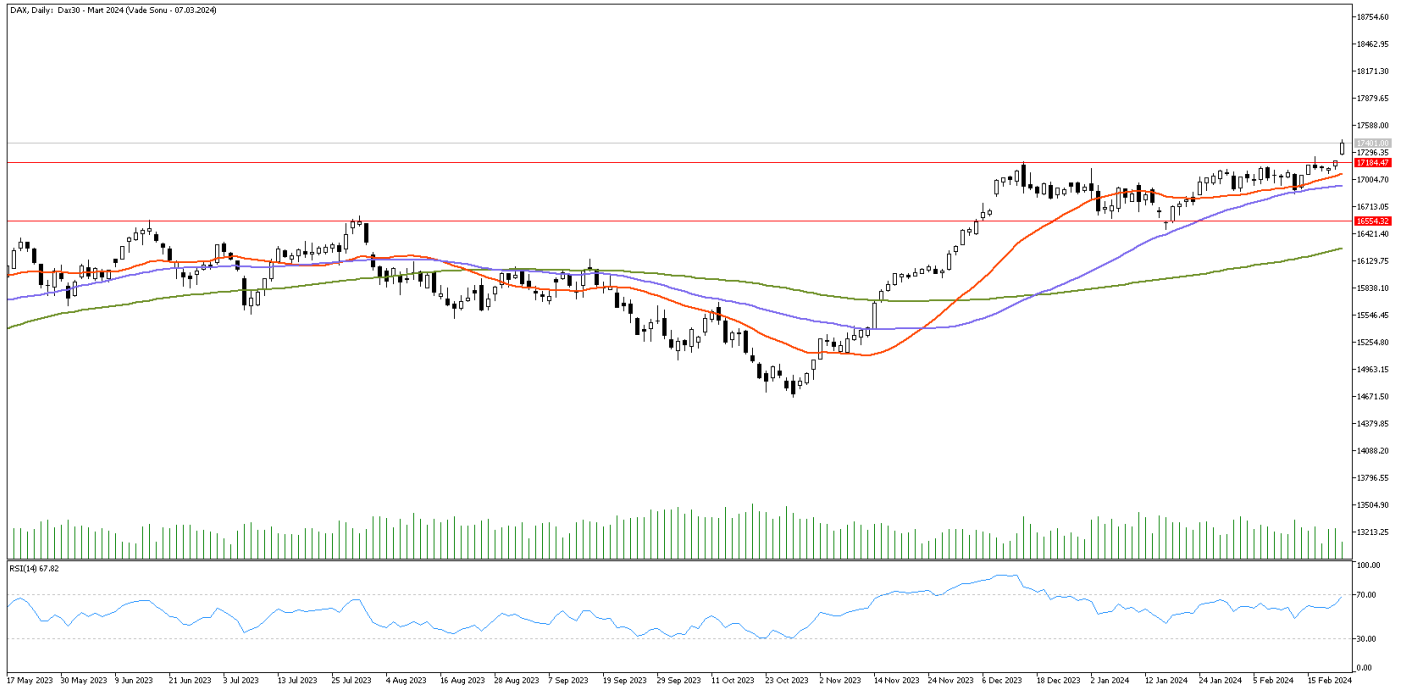
FOREX ENDEKS BÜLTENİ

Nasdaq Günlük Grafik



Teknik Analiz: Nasdaq 17500 Seviyesinin üzerinde fiyatlanıyor. 22 günlük hareketli ortalaması olan 17628 seviyesinin üzerinde fiyatlanan Nasdaq'da geri çekilme hareketlerinde destek seviyesi olarak takip edilebilir. Yukarı yönlü hareketlerde ise 18000 seviyesi direnç olabilir.

DAX Günlük Grafik



İntegral Yatırım Menkul Değerler A.Ş.

Maslak Mahallesi Saat Sokak Spine Tower No:5 Kat:2 34398 **Sarıyer** / İSTANBUL

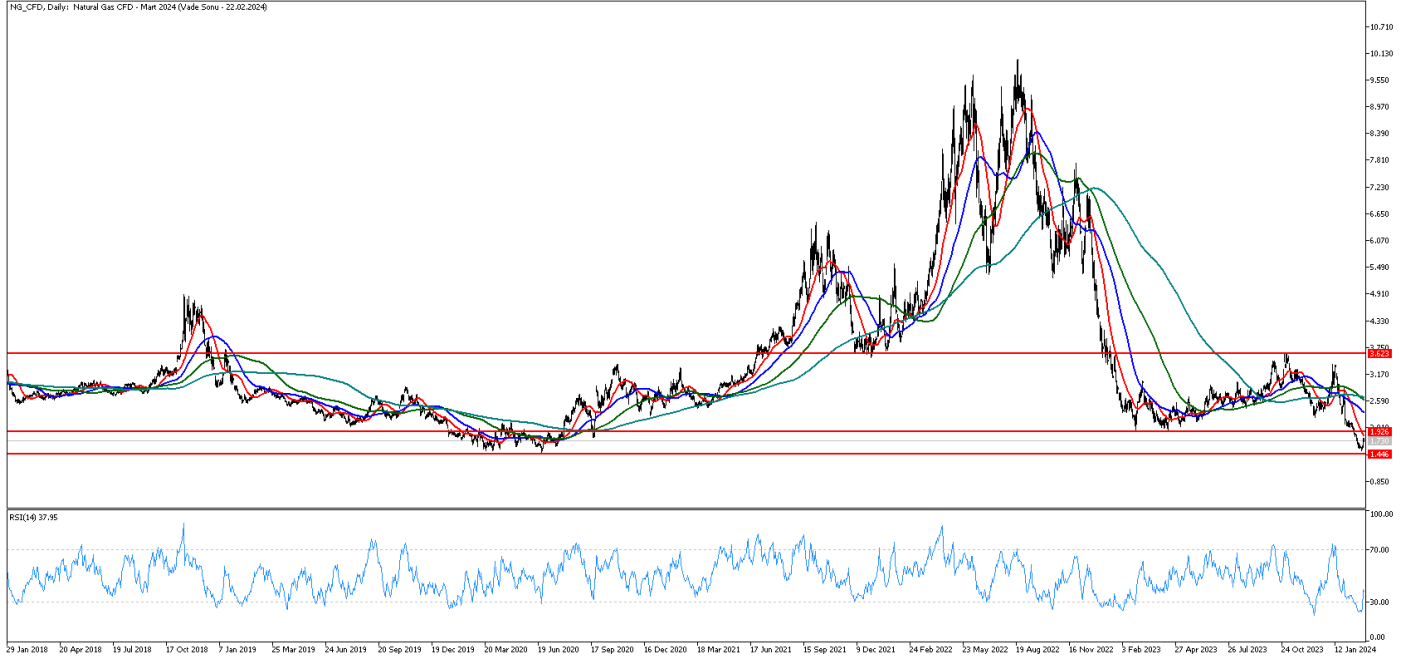
t: 444 1 858 (ULU) • f: 0212 328 30 81 • Mersis No: 0 478 051 8427 000 17

www.integralyatirim.com.tr

FOREX ENDEKS BÜLTENİ

Teknik Analiz: Dax Endeksi yatay bant aralığının üstünde seyrini sürdürmektedir. Yükseliş hareketinin devamında direnç noktası olarak 17500 seviyesini izliyoruz. Kar realizasyonunda ise 22 günlük ortalama 16900 seviyesini destek noktası olarak takip ediyoruz.

NG-CFD Günlük Grafik



Teknik Analiz: Doğal gaz 22 günlük hareketli ortalaması olan 1.84 seviyesinin altında fiyatlanıyor. Yukarı yönlü hareketlerde 1.84 seviyesi direnç olabilir. Geri çekilmelerde ise 1.50 seviyesi destek seviyesi olarak izlenebilir. 1.50 seviyesinin altında 1.44 varlığını koruyor.

FOREX ENDEKS BÜLTENİ

2023 yılı 4. Çeyrek itibariyle kar eden müşteri oranı %32, zarar eden müşteri oranı %68'dir.

Yasal Uyarı Notu: Burada yer alan yatırım bilgi, yorum ve tavsiyeleri yatırım danışmanlığı kapsamında değildir. Yatırım danışmanlığı hizmeti, yetkili kuruluşlar tarafından kişilerin risk ve getiri tercihleri dikkate alınarak kişiye özel sunulmaktadır. Burada yer alan yorum ve tavsiyeler ise genel niteliktedir. Bu tavsiyeler mali durumunuz ile risk ve getiri tercihlerinize uygun olmayabilir. Bu nedenle, sadece burada yer alan bilgilere dayanılarak yatırım kararı verilmesi beklentilerinize uygun sonuçlar doğurmayabilir.

Bu bilgiler ve görüşler önceden haber vermeksizin değiştirilebilir. İntegral Yatırım Menkul Değerler A.Ş. bilgilerin ve ifade edilen görüşlerin doğru, eksiksiz ve güncelleştirilmiş olduğuna dair (açıkça ifade edilmiş veya ima edilmiş) hiçbir beyan ve taahhütte bulunmaz. İçerik kesinlikle mali, hukuki, vergi veya diğer konularda bir tavsiye niteliği taşımadığı gibi, tamamen içeriğe dayalı olarak yatırım yapılmamalı veya karar alınmamalıdır. Herhangi bir yatırım konulu karar almadan önce bir uzmandan görüş alınmalıdır. Sorumluluğun Sınırlandırılması: İntegral Yatırım Menkul Değerler A.Ş. herhangi bir sınırlandırma olmaksızın, dolaylı, direkt veya bir fiilin sonucu olarak ortaya çıkan zararlar da dâhil olmak üzere her türlü kayıp ve hasarla ilgili sorumluluk kabul etmez.

Çekince: Bu rapor tarafımızca doğruluğu ve güvenilirliği kabul edilmiş kaynaklar kullanılarak hazırlanmış olup yatırımcılara kendi oluşturacakları yatırım kararlarında yardımcı olmayı hedeflemekte ve herhangi bir yatırım aracını alma veya satma yönünde yatırımcıların kararlarını etkilemeyi amaçlamamaktadır. Yatırımcıların verecekleri yatırım kararları ile bu raporda bulunan görüş, bilgi ve veriler arasında bir bağlantı kurulamayacağı gibi, söz konusu kararların neticesinde oluşabilecek yanlışlık veya zararlardan kurum çalışanları ile Ulukartal Holding A.Ş. ve İntegral Yatırım Menkul Değerler A.Ş.'nin herhangi bir sorumluluğu bulunmamaktadır.

Bu rapordaki her türlü iç ve dış piyasa tablo ve grafikler, bu konularda resmi hizmet veren yetkili üçüncü kişi kurumlardan elde edilmiş olup, İntegral Yatırım Menkul Değerler A.Ş. tarafından herhangi bir maddi menfaat beklentisi olmaksızın genel anlamda bilgilendirmek amacıyla hazırlanmıştır. Bu raporda bulunan bilgiler belli bir gelirin sağlanmasına yönelik olarak verilmemektedir.