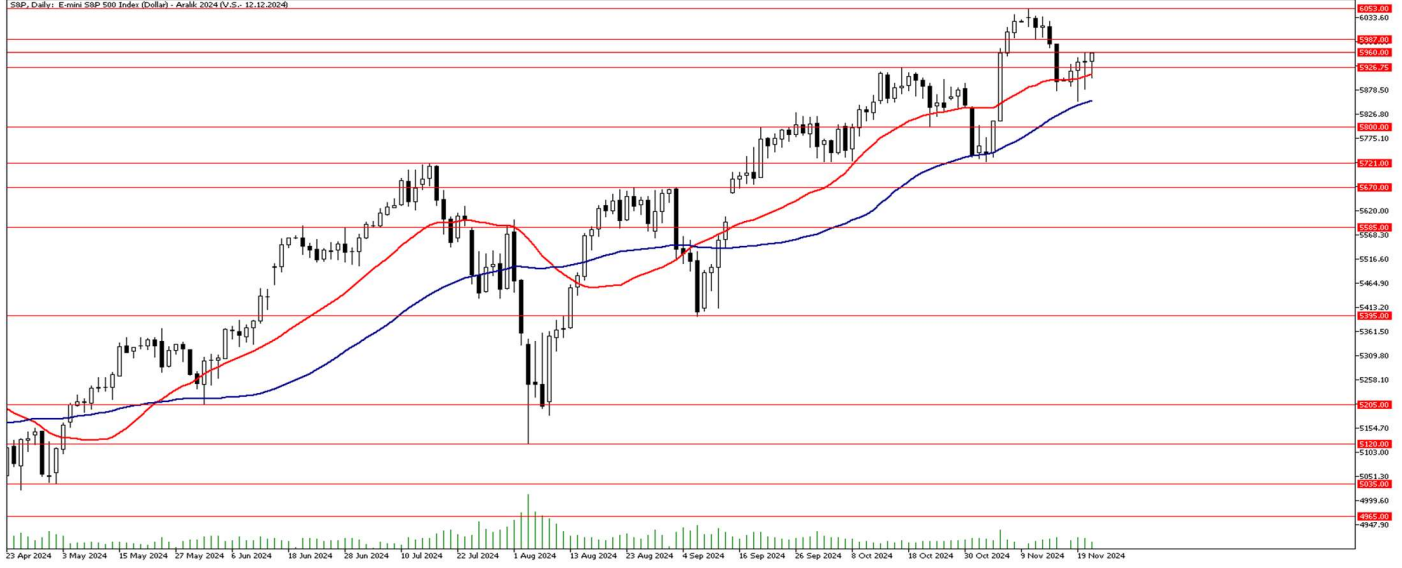


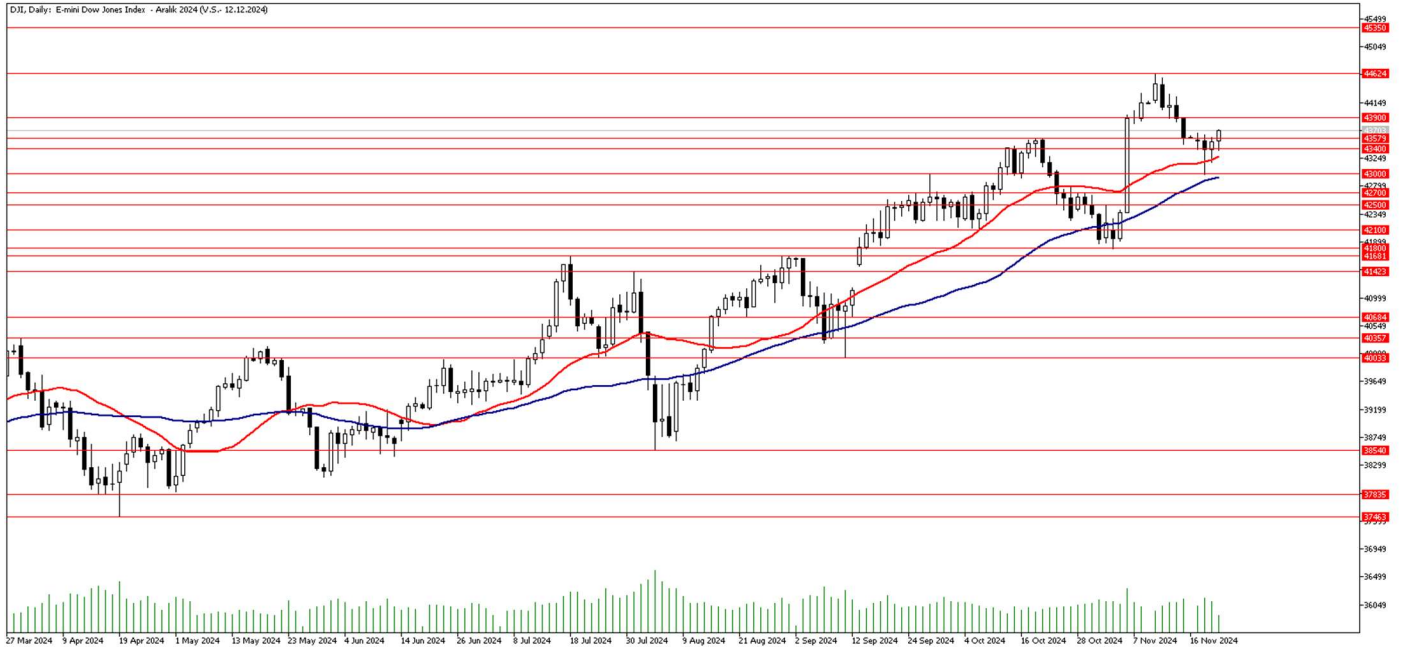
FOREX ENDEKS BÜLTENİ

S&P Günlük Grafik



Teknik Analiz: S&P 500 CFD endeksi 22 günlük hareketli ortalama desteğinin üzerinde tutunmaya devam ediyor. Endekste 22 günlük hareketli ortalamanın bulunduğu 5913 seviyesinin altında günlük kapanışlar gelmediği sürece yukarı yönlü eğilimin devam etmesi beklenebilir. Yukarı yönlü hareketlerde S&P 500 CFD’inde 5960 direncin aşılması halinde 6053 zirvesine doğru yükseliş hareketi yaşanabilir. 22 günlük hareketli ortalama desteği altında günlük kapanışlar gelmesi durumunda ise 50 günlük hareketli ortalamasının bulunduğu 5856 seviyesine kadar geri çekilme yaşanabilir.

Dow Jones Günlük Grafik



Teknik Analiz: Dow Jones CFD endeksinde 43000 desteğinden gelen tepki ile başlayan yükseliş hareketi devam ediyor. Endekste yukarı yönde 43900 seviyesi direnç olarak önümüze çıkabilir. 43900 direncinin aşılması ve bu seviye üzerinde günlük kapanışlar gelmesi halinde Dow Jones CFD’inde yukarı yönlü hareketi güç kazanması ile 44600 seviyesinin üzeri tekrar test edilebilir. Olası geri çekilmelerde ise 22 günlük hareketli ortalamasının bulunduğu 43230 seviyesine ek olarak daha önce tepki alımlarının geldiği 43000 seviyesi destek olarak takip edilebilir.

İntegral Yatırım Menkul Değerler A.Ş.

Maslak Mahallesi Saat Sokak Spine Tower No:5 Kat:2 34398 Sarıyer / İSTANBUL

t: 444 1 858 (ULU) • f: 0212 328 30 81 • Mersis No: 0 478 051 8427 000 17

www.integralyatirim.com.tr

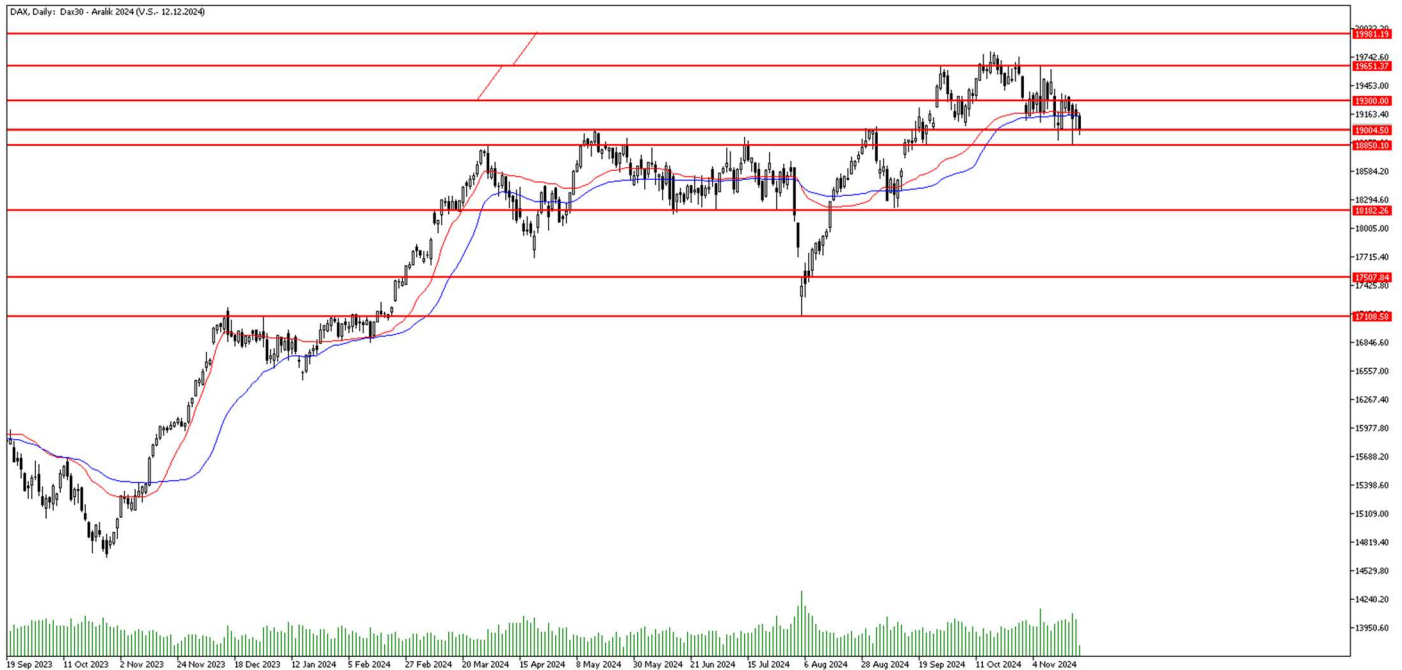
FOREX ENDEKS BÜLTENİ

Nasdaq Günlük Grafik



Teknik Analiz: Nasdaq CFD Endeksi kritik seviye olan 20695 bölgesinde fiyatlamasını sürdürüyor. Bu seviyeyi aşamaması durumunda 22 ve 50 günlük hareketli ortalamaların bulunduğu 20425 seviyesine doğru geri çekilme yaşayabilir. Öte yandan gelebilecek alımlarla 20695 seviyesi üzerinde kapanışlar görmemiz durumunda 20980 seviyesine doğru yükseliş hareketi güç kazanabilir.

DAX Günlük Grafik



Teknik Analiz: DAX CFD endeksinde satış baskısı devam ediyor. 19000 seviyesinin de aşağı yönlü kırılması durumunda 18850 seviyesine doğru geri çekilme görülebilir. Buna karşın gelebilecek tepki alımlarında 19000 seviyesi üzerinde kalıcı olmakta başarılı olması durumunda 22 ve 50 günlük hareketli ortalamaların bulunduğu 19150 seviyesine doğru alımlar hız kazanabilir.

İntegral Yatırım Menkul Değerler A.Ş.

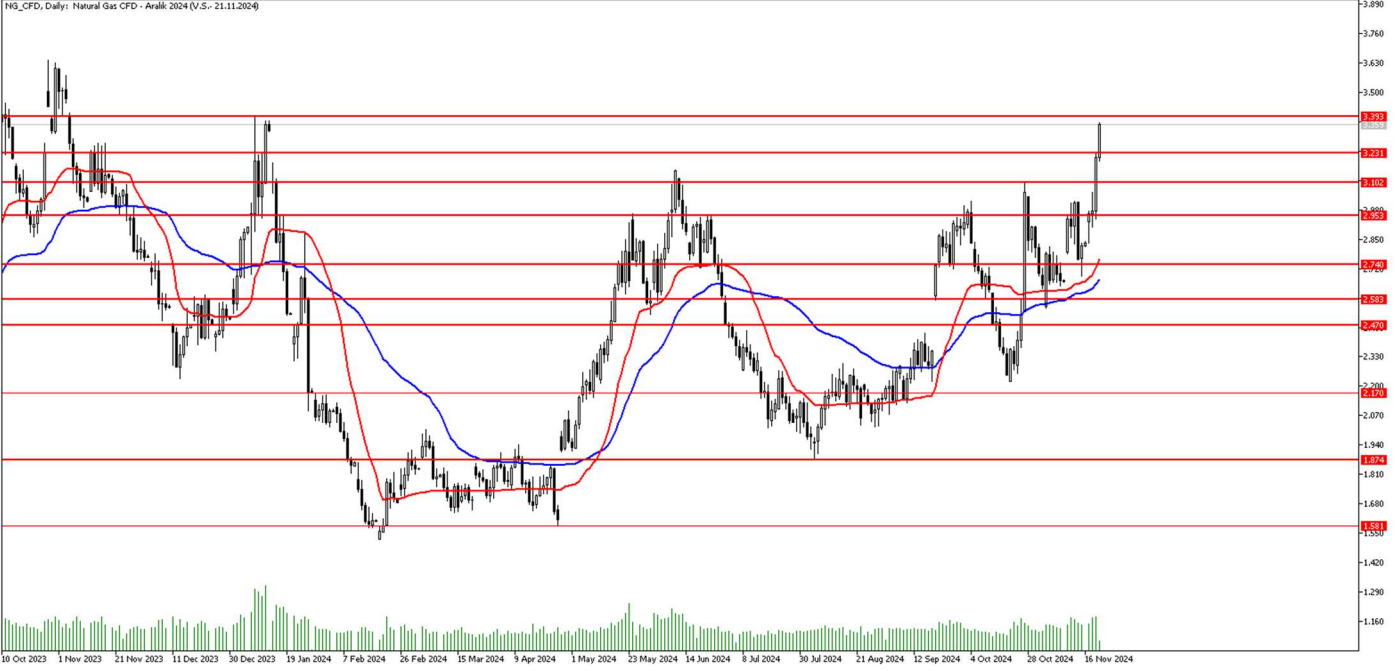
Maslak Mahallesi Saat Sokak Spine Tower No:5 Kat:2 34398 Sarıyer / İSTANBUL

t: 444 1 858 (ULU) • f: 0212 328 30 81 • Mersis No: 0 478 051 8427 000 17

www.integralyatirim.com.tr

FOREX ENDEKS BÜLTENİ

NG-CFD Günlük Grafik



Teknik Analiz: Doğalgaz CFD'si güçlü direnç bölgesi olan 3.10 seviyesini yukarı yönlü kırarak yükseliş hareketini hızlandırdı. 3.39 seviyesi kritik. Bu seviyeyi de aşması durumunda yukarı yönlü hareketlilik güç kazanabilir. Gelen alımların kalıcı olabilmesi için 3.23 seviyesi üzerinde tutunmakta başarılı olması gerekebilir. Öte yandan kar realizasyonlarının etkili olması durumunda 3.23 seviyesinin de aşağı yönlü kırılmasıyla 3.10 seviyesine doğru geri çekilmeler görülebilir.

FOREX ENDEKS BÜLTENİ

2024 yılı 3. Çeyrek itibariyle kar eden müşteri oranı %30, zarar eden müşteri oranı %70'dür.

Yasal Uyarı Notu: Burada yer alan yatırım bilgi, yorum ve tavsiyeleri yatırım danışmanlığı kapsamında değildir. Yatırım danışmanlığı hizmeti, yetkili kuruluşlar tarafından kişilerin risk ve getiri tercihleri dikkate alınarak kişiye özel sunulmaktadır. Burada yer alan yorum ve tavsiyeler ise genel niteliktedir. Bu tavsiyeler mali durumunuz ile risk ve getiri tercihlerinize uygun olmayabilir. Bu nedenle, sadece burada yer alan bilgilere dayanılarak yatırım kararı verilmesi beklentilerinize uygun sonuçlar doğurmayabilir.

Bu bilgiler ve görüşler önceden haber vermeksizin değiştirilebilir. İntegral Yatırım Menkul Değerler A.Ş. bilgilerin ve ifade edilen görüşlerin doğru, eksiksiz ve güncelleştirilmiş olduğuna dair (açıkça ifade edilmiş veya ima edilmiş) hiçbir beyan ve taahhütte bulunmaz. İçerik kesinlikle mali, hukuki, vergi veya diğer konularda bir tavsiye niteliği taşımadığı gibi, tamamen içeriğe dayalı olarak yatırım yapılmamalı veya karar alınmamalıdır. Herhangi bir yatırım konulu karar almadan önce bir uzmandan görüş alınmalıdır. Sorumluluğun Sınırlandırılması: İntegral Yatırım Menkul Değerler A.Ş. herhangi bir sınırlandırma olmaksızın, dolaylı, direkt veya bir fiilin sonucu olarak ortaya çıkan zararlar da dâhil olmak üzere her türlü kayıp ve hasarla ilgili sorumluluk kabul etmez.

Çekince: Bu rapor tarafımızca doğruluğu ve güvenilirliği kabul edilmiş kaynaklar kullanılarak hazırlanmış olup yatırımcılara kendi oluşturacakları yatırım kararlarında yardımcı olmayı hedeflemekte ve herhangi bir yatırım aracını alma veya satma yönünde yatırımcıların kararlarını etkilemeyi amaçlamamaktadır. Yatırımcıların verecekleri yatırım kararları ile bu raporda bulunan görüş, bilgi ve veriler arasında bir bağlantı kurulamayacağı gibi, söz konusu kararların neticesinde oluşabilecek yanlışlık veya zararlardan kurum çalışanları ile Ulukartal Holding A.Ş. ve İntegral Yatırım Menkul Değerler A.Ş.'nin herhangi bir sorumluluğu bulunmamaktadır.

Bu rapordaki her türlü iç ve dış piyasa tablo ve grafikler, bu konularda resmi hizmet veren yetkili üçüncü kişi kurumlardan elde edilmiş olup, İntegral Yatırım Menkul Değerler A.Ş. tarafından herhangi bir maddi menfaat beklentisi olmaksızın genel anlamda bilgilendirmek amacıyla hazırlanmıştır. Bu raporda bulunan bilgiler belli bir gelirin sağlanmasına yönelik olarak verilmemektedir.